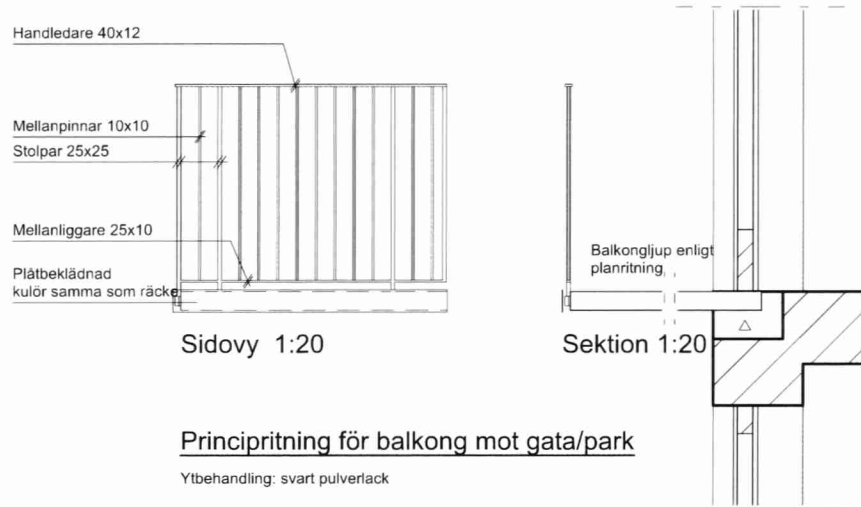


Frontvy 1:20

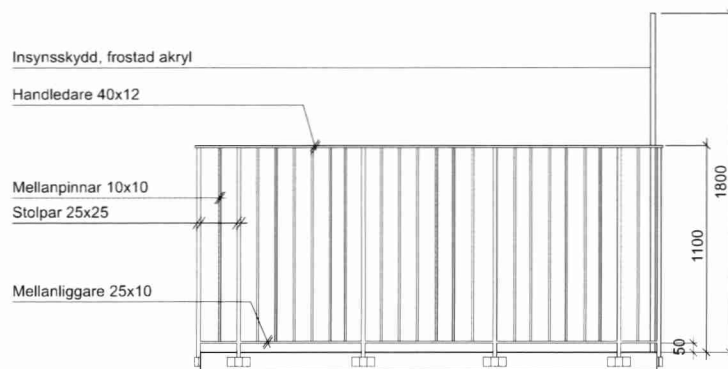


Sidovy 1:20

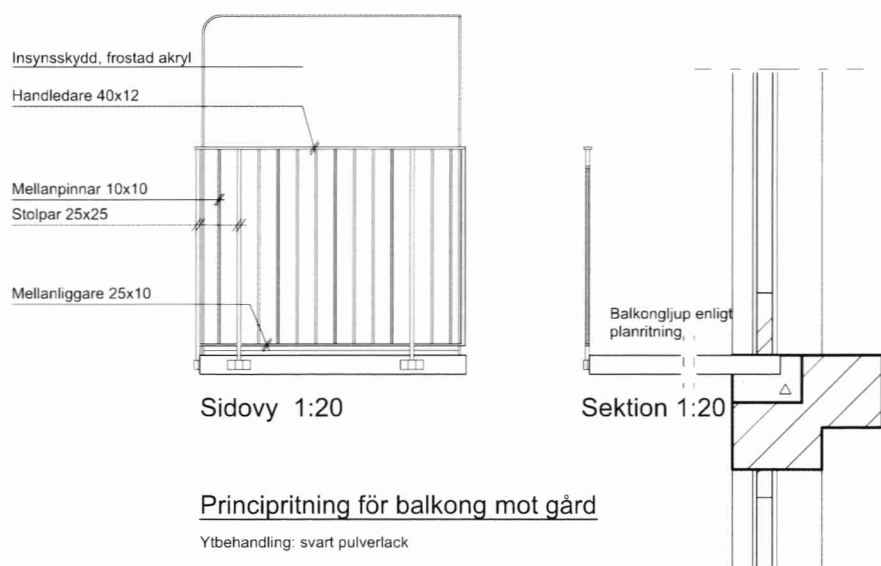
Sektion 1:20

Principritning för balkong mot gata/park

Ytbehandling: svart pulverlack



Frontvy 1:20

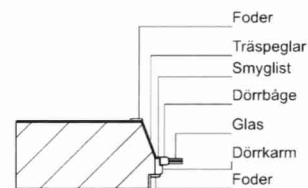


Sidovy 1:20

Sektion 1:20

Principritning för balkong mot gård

Ytbehandling: svart pulverlack



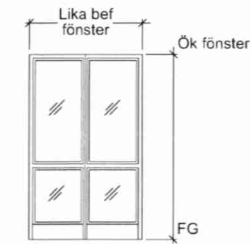
Tvärsnitt Vagg/Altan/Balkongdörr

1:20



Tvärsnitt Vagg/Altan/Balkongdörr

1:20



Fönsterdörr FD1

Princip för fönsterdörr.

Helglasad

1:50

Balkong mot gård, gata, terrass



Situationsplan 1:400

**FÖRESKRIFTER  
/ANVISNINGAR**

Antal balkonger

Balkonger: 14 st

Terrasser: 2 st

Platsbyggd terrass med överyta av trädäck.

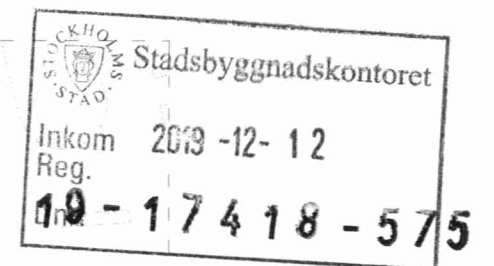
Balkongplatta av betong monteras på konsoler av L-stål, ingjutna i tegelvägg.

Balkongplattans sidor i svart kulör.

Balkongplattans undersida, kulör lika fasad.

Svarta smidesräcken.

**EJ BIFALL**



**BYGGLOVSHANDLING**



XYZDP Scandinavia AB  
Virkesvägen 24  
120 30 Stockholm  
Tel: 010 206 70 90

Datum: 2019-12-02

Ritad av: Anthony Fox

Kontrollerad av: Fredric Hagerius

Kv Fällan 3

Bysistorget 8

Situationsplan, Principdetalj

Skala (@A1)

1:400, 1:20, 1:50

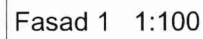
Riningsnr

**A40.0-3**

Status

**BLH**

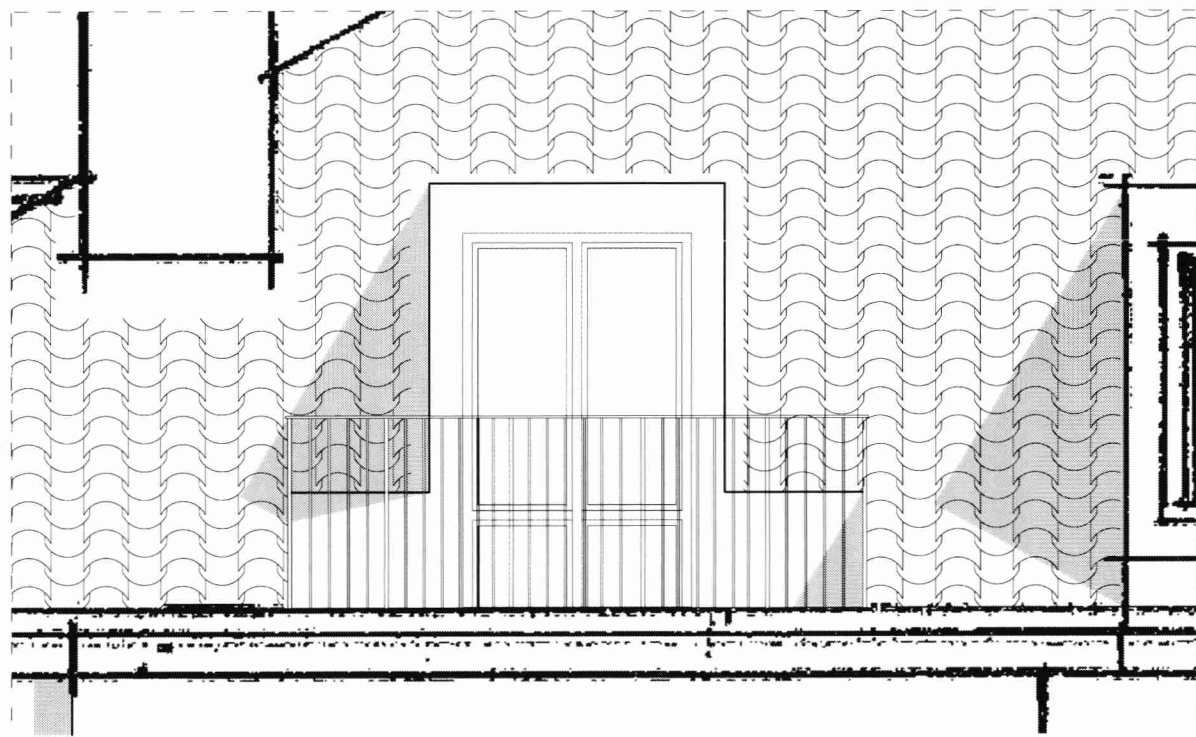
Revision



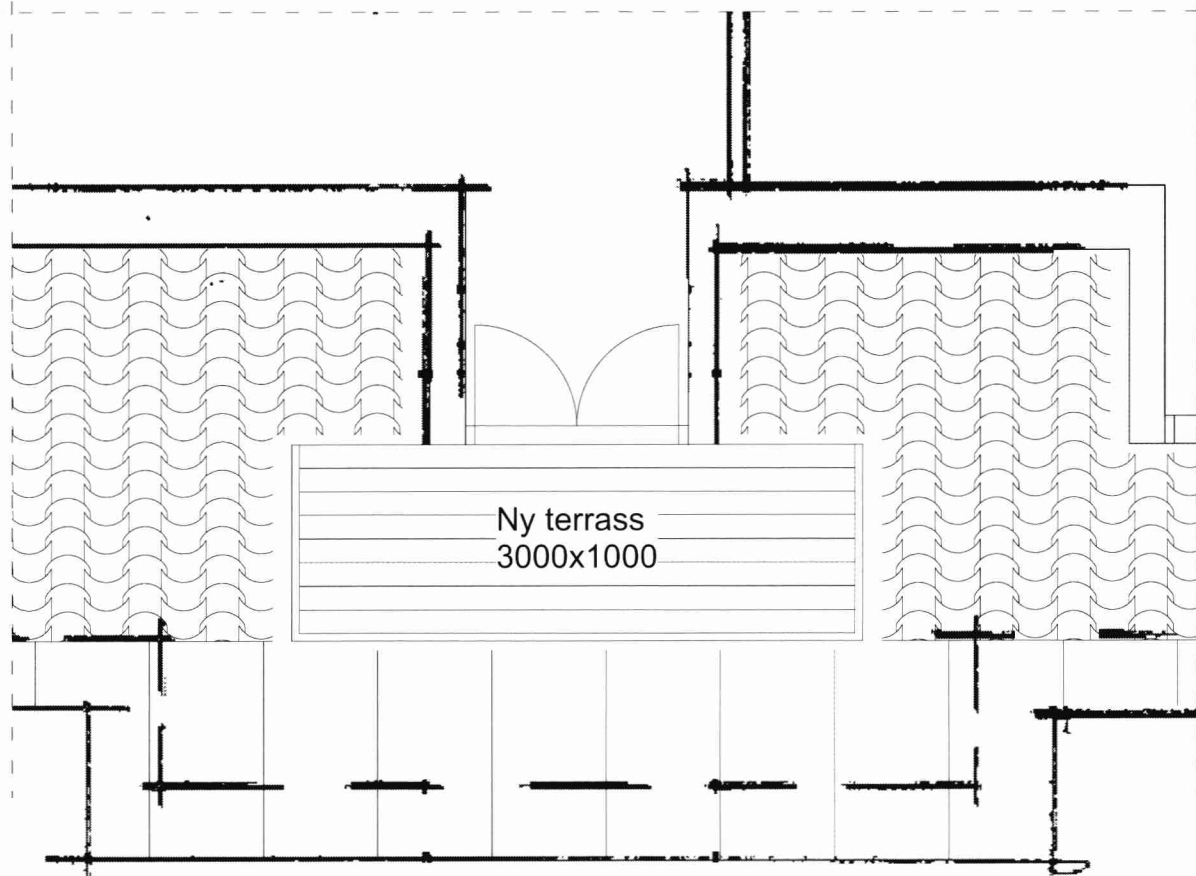
STOCKHOLMS  
STAD  
Stadsbyggnadskontoret

Inkom 2019-12-12  
19-17418-575  
Dnr:

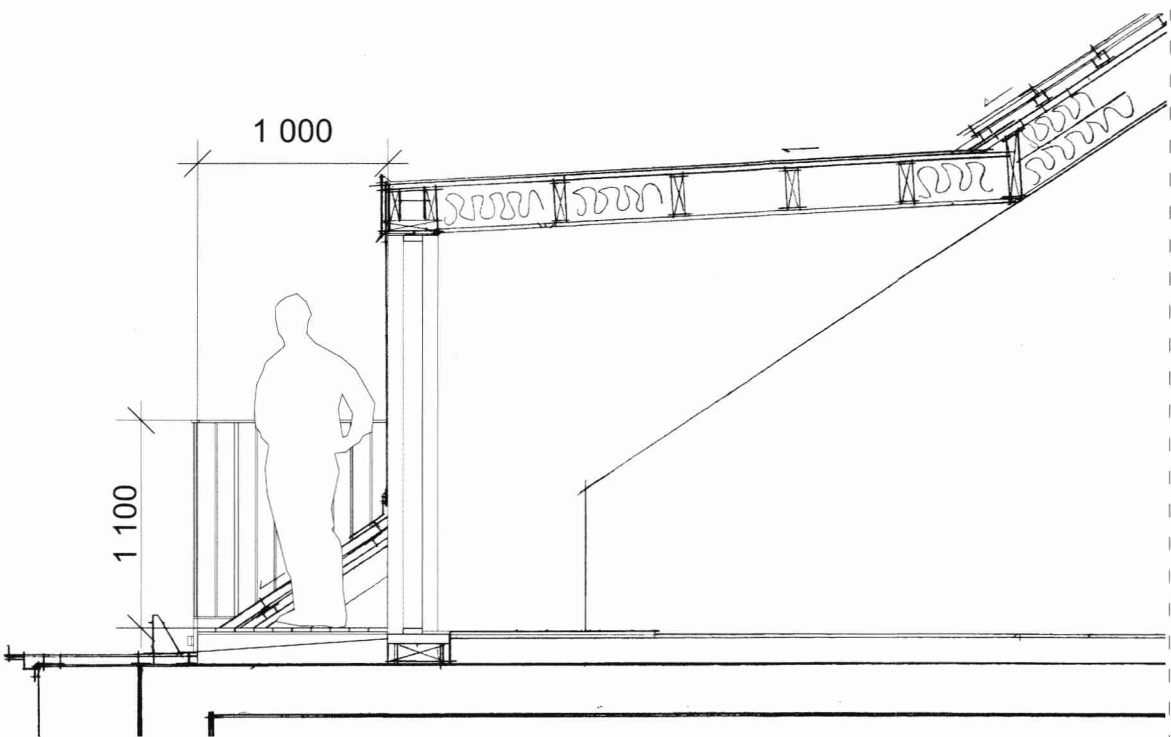
|        |
|--------|
| Status |
| BLH    |



Fasad 1 1:20



Plan 1:20



Sektion 1:20

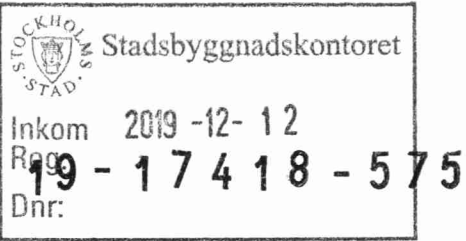
FÖRESKRIFTER  
/ANVISNINGAR

Antal balkonger  
Balkonger: 14 st  
Terrasser: 2 st

Platsbyggd terrass med överyta av  
träddäck.

Balkongplatta av betong monteras på  
konsoler av L-stål, ingjutna i  
tegelvägg.  
Balkongplattans sidor i svart kulör.  
Balkongplattans undersida, kulör lika  
fasad.  
Svarta smidesräcken.

EJ BIFALL



BYGGLOVSHANDLING



XYZDP Scandinavia AB  
Virkesvägen 24  
120 30 Stockholm  
Tel: 010 206 70 90

Datum: 2019-12-02  
Ritad av: Anthony Fox  
Kontrollerad av: Fredric Hagenius

Kv Fällan 3  
Bysistorget 8  
Plan, Fasad, Sektion

Skala (@A1)  
1:20

|                             |               |          |
|-----------------------------|---------------|----------|
| Riningsnr<br><b>A40.0-2</b> | Status<br>BLH | Revision |
|-----------------------------|---------------|----------|