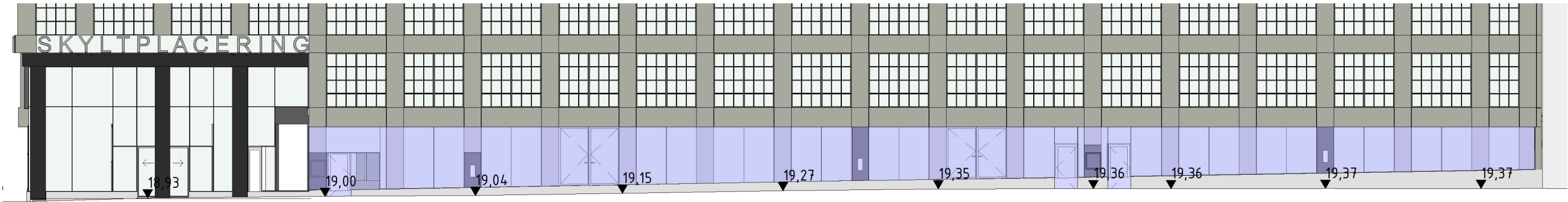


FASADER MOT GATA ENLIGT SYSTEMHANDLING



FASAD A
NORRA STATIONSGATAN

FÖNSTERBÄNKAR INVÄNDIGT BLIR
LUTANDE LIKA PARTIerna

SOCKEL FÖLJER INTE
MARKLUTNING HELA VÄGEN



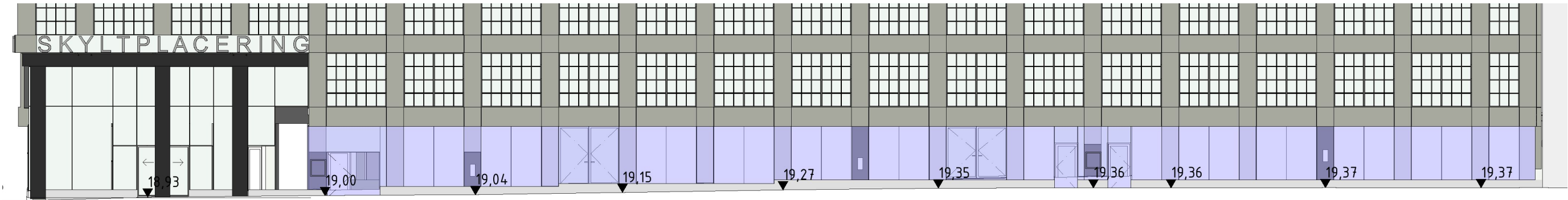
FASAD B
NORRBACKAGATAN

TÄTA GLASPARTIER UTAN
FÖNSTER SISTA STRÄCKAN
KOMMER Knappt ATT SYNAS
UTIFRÅN OCH BLIR SVÅRA ATT
TILLVERKA DÅR HÖJDEN
ÄR SOM LÄGST



FASAD C
NORRBACKAGATAN

FÖRSLAG PÅ UTFÖRANDE AV FASAD OCH SOCKEL.
SOCKELN MOT GATAN UNDER DE NEDERSTA GLASPARTIERNA TRAPPAS NER I LINJE MED GATANS LUTNING ISTÄLLET FÖR ATT FÖLJA GATAN MED EN SNED NEDERDEL PÅ PARTIERNAS. TRAPPNINGEN SKER I LINJE MED FASADPELARNAS PLACERING OCH BLIR INTE SYNLIG FRÅN INSIDAN. SKILLNADEN VISUELLT BLIR INTE DRAMATISK JÄMFÖRT MED SNED SOCKEL, MEN DEN BRYTER AV FINT MOT GATANS LUTNING, FÖNSTERBÄNKAR BLIR HORISONTELLA OCH ANVÄNDBARA PÅ ETT HELA ANNATS SÄTT ÄN OM DE ÄR SNEDA OCH UTFÖRANDET BLIR BÅDEN ENKLARE OCH PRECISARE.



FASAD A
NORRA STATIONSGATAN

SOCKELN TRAPPAS NER I GATANS LUTNING

DENNA DEL BLIR RAK

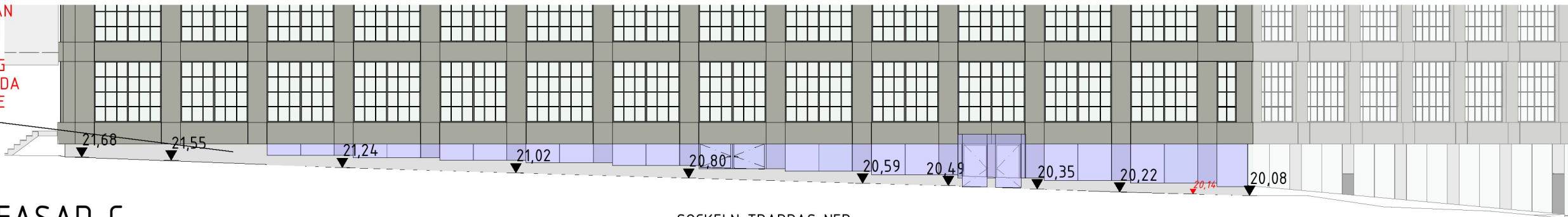


FASAD B
NORRBACKAGATAN

SOCKELN TRAPPAS NER I GATANS LUTNING

INVÄNDIGT BLIR DET HORISONTELLA FÖNSTERBÄNKAR SOM FÖLJER TRAPPNINGEN AV SOCKELN

TÄTA GLASPARTIER UTAN FÖNSTER TAS BORT DEN SISTA STRÄCKAN DÄR HÖJDEN ÄR VÄLDIGT LÅG OCH DÄR DE LIGGER DOLDA UNDER DEN UTSTICKANDE FASADEN



FASAD C
NORRBACKAGATAN

SOCKELN TRAPPAS NER I GATANS LUTNING