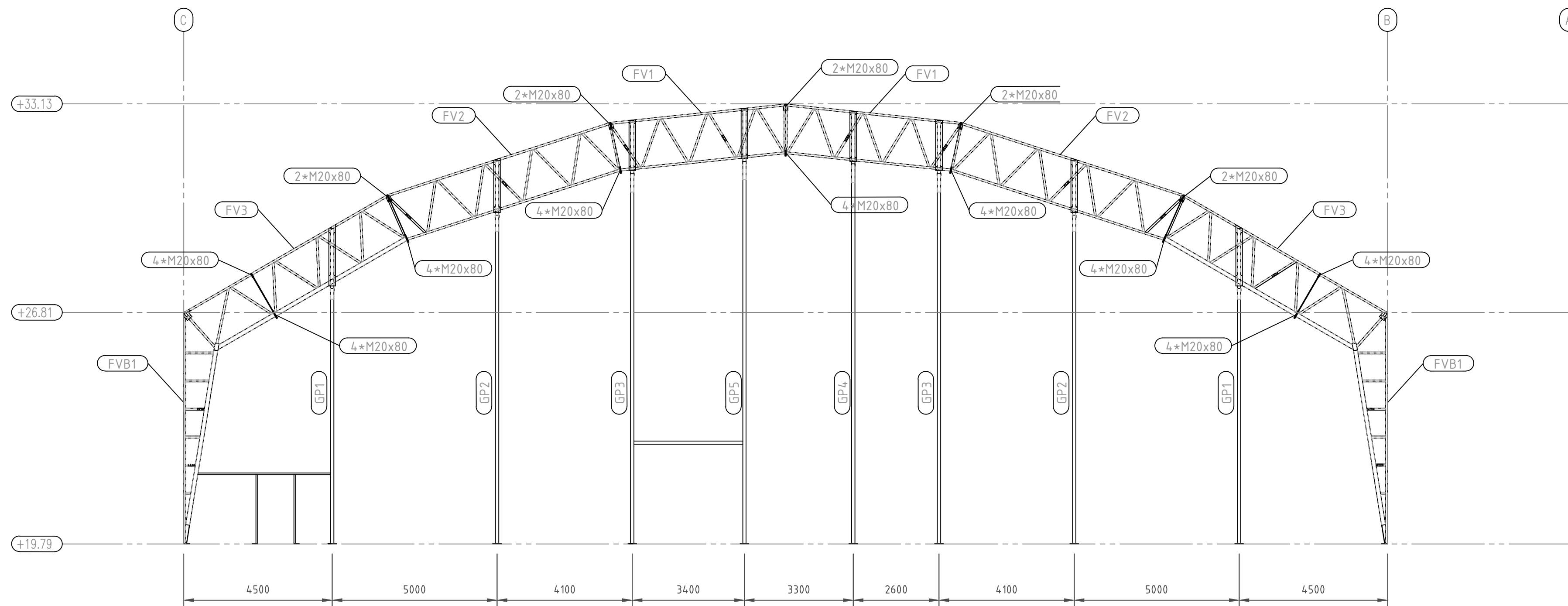


## STÅLKONSTRUKTIONER

Utförande av stålkonstruktioner ska ske enligt  
SS-EN 1090-2  
För normalt åtdragna förband (Enligt SS-EN 15048-1)  
( $\leq 0,5x_{fub}$ ):  
Skruv 8.8, FZV (Enligt SS-EN ISO 4017)  
Mutter 8.8, FZV (Enligt SS-EN ISO 4032)  
Bricka HV200, FZV (Enligt SS-EN ISO 7089)

FASAD SL 18



BYGGHANDLING	
FASTIGHET:	2020/75
BYGGNAD:	00
HUS.NR:	00
PLAN:	PLAN 01
	SEKRETESS



	BESTÄLLARE: FASTIGHETSKONTORET	Tel: 08-568 270 00
	P	Tel:
	A	Tel:
	K HALLTEC I SVERIGE AB	Tel: 023 70 22 400
	E	Tel:
	V	Tel:
	W	Tel:
	M	Tel:
	C	Tel:

PROJEKTNUMMER 10635	RITAD/KONSTR AV D. MATSSON	ANLÄGGINGSNUMMER ZINKENDAMM ISHALL
DATUM 2020-06-20	ANSVARIG ANDERS KVARNSTRÖM	DISCIPLIN K

FASAD SL 18

SKALA	RITNINGSNAMN	BET
1:100/A1	2020_75-K-24-3-002	