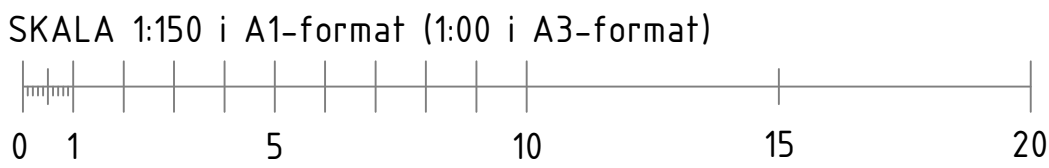
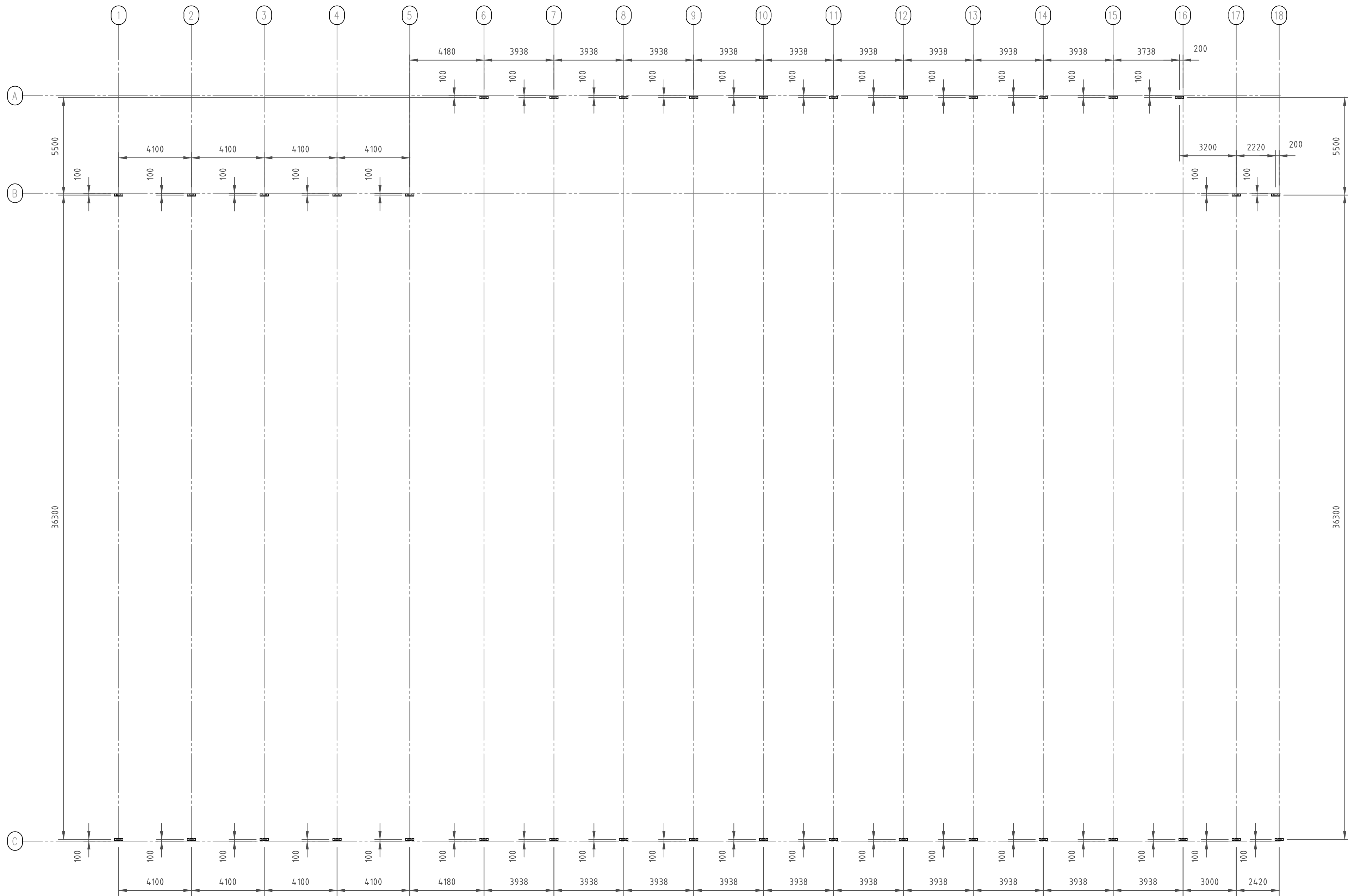


STOMPLAN

FÖRKLARINGAR

STÅLKONSTRUKTIONER
Utförande av stålkonstruktioner ska ske enligt
SS-EN 1090-2
För normalt åtdragna förband (Enligt SS-EN 15048-1)
(≤0,5xfub):
Skruv 8.8, FZV (Enligt SS-EN ISO 4017)
Mutter 8.8, FZV (Enligt SS-EN ISO 4032)
Bricka HV200, FZV (Enligt SS-EN ISO 7089)

Varmförzinkning enligt SS-EN ISO 10648 gäller
för samtliga infästningselement.



BET	ANT	ANDRINGEN AVSER	DATUM	SIGN
-----	-----	-----------------	-------	------

BYGGHANDLING				
FASTIGHET: 2020/75				
BYGGNAD: 00				
HUS.NR: 00				
PLAN: PLAN 01				



BESTÄLLARE: FASTIGHETSKONTORET		Tel: 08-508 270 00
P		Tel:
A		Tel:
K HALLTEC I SVERIGE AB		Tel: 023 70 22 400
E		Tel:
V		Tel:
W		Tel:
M		Tel:
C		Tel:

PROJEKTNUMMER	RITAD/INSTR. AV	ANLÄGGNINGSNUMMER
10635	D. MATSSON	ZINKENDAMM ISHALL
DATUM	ANSLÄTT	DISCIPLIN
2020-06-20	ANDERS KVARNSTROM	K

ZINKENDAMM ISHALL
NYBYGGNATION

STOMPLAN		
SKALA	RITINGSNAMN	BET
1:100/A1	2020__75-K-24-1-001	