

STOCKHOLMS  
STAD

Stadsbyggnadskontoret

Inkom 2019-07-05  
Reg.  
Dnr: 2017-02203-575

Kv. Kippinge 15  
mättningsdatum 28/6-19

512722

512723

0.073

tillbyggnad

6.580

0.066

1.805

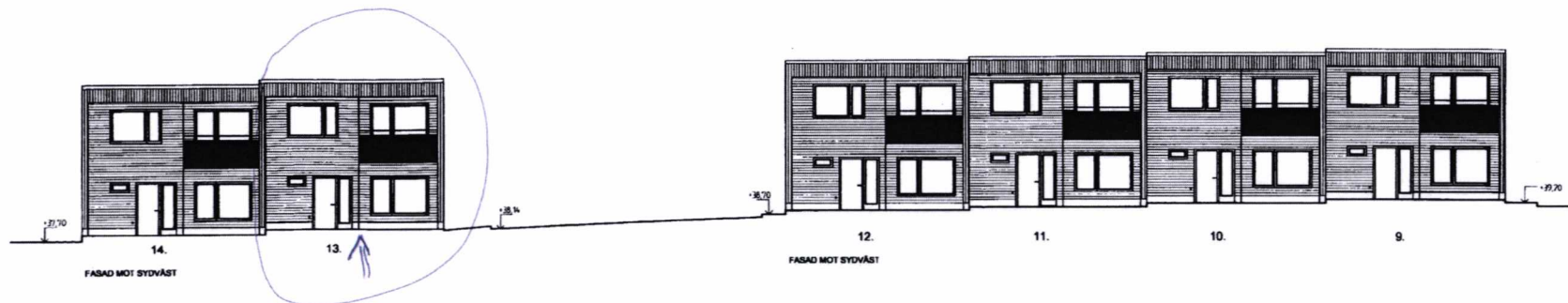
EJ BIFALL

Gränslinje



Granskad  
2020-09-24

STOCKHOLMS BYGGNADSNÄMND  
Tillhör nämnden:  
2020-09-24

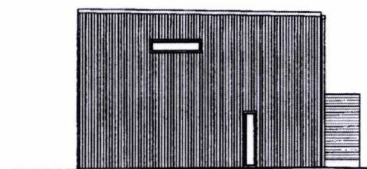
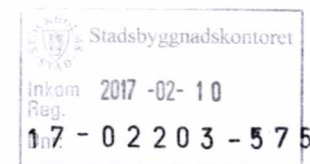


# FÖRKLARINGAR

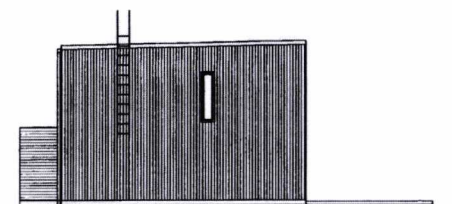
FASADER AV TRÄPANEL.

TAK AV PAPP.

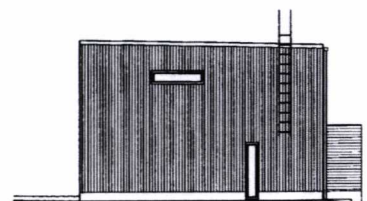
UTVÄNDIG FÄRGSÄTTNING ENLIGT UTVÄNDIG KLÖDBESKRIVNING.



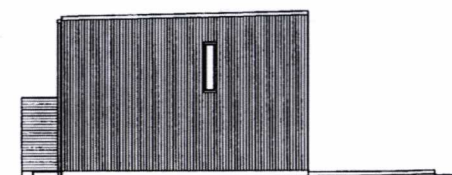
FASAD MOT SYDÖST, HUS 9



FASAD MOT NORDVÄST, HUS 12



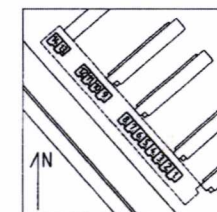
FASAD MOT SYDÖST, HUS 13



FASAD MOT NORDVÄST, HUS 14



EJ BIFALL

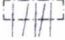



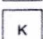


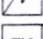
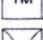






A	Planerare, fastighetsförvaltare, arkitekt	BS	2006-04-19
BYGGLOVSHANDLING			
KV KIPPINGE, HJULSTA, STOCKHOLM NYA RADHUS, NYBYGGNAD PROJEKTNUMMER: 3967			
<b>SB</b> Svenska Bostäder			
<b>#A</b> ARKITEKTURFÖRVALTARE <b>OLA</b> STADSHUVUD <b>OK</b> STADS LÄNDRÄDE <b>OV</b> STADENS FÖRVALTARE <b>OE</b> STADENS FÖRVALTARE <b>U</b> STADENS FÖRVALTARE	<b>STADSHUVUD</b> <b>STADENS LÄNDRÄDE</b> <b>STADENS FÖRVALTARE</b> <b>STADENS FÖRVALTARE</b> <b>STADENS FÖRVALTARE</b>	<b>STADSHUVUD</b> <b>STADENS LÄNDRÄDE</b> <b>STADENS FÖRVALTARE</b> <b>STADENS FÖRVALTARE</b> <b>STADENS FÖRVALTARE</b>	<b>STADSHUVUD</b> <b>STADENS LÄNDRÄDE</b> <b>STADENS FÖRVALTARE</b> <b>STADENS FÖRVALTARE</b> <b>STADENS FÖRVALTARE</b>
UPPGIFTER	ANFÖRARE	ANFÖRARE	ANFÖRARE
2006-12-19	Anders Bengtsson	Anders Bengtsson	Anders Bengtsson
RADHUS FASADER HUS 9-14			
SKALA (A4)	SKALA	SKALA	SKALA
1:100	A40.3-002	1:100	A

Kv. KIPPINGE 3, HJULSTA BACKAR

RADHUS, HUS 12 A  
4 ROK 107 KVM

# FÖRKLARINGAR

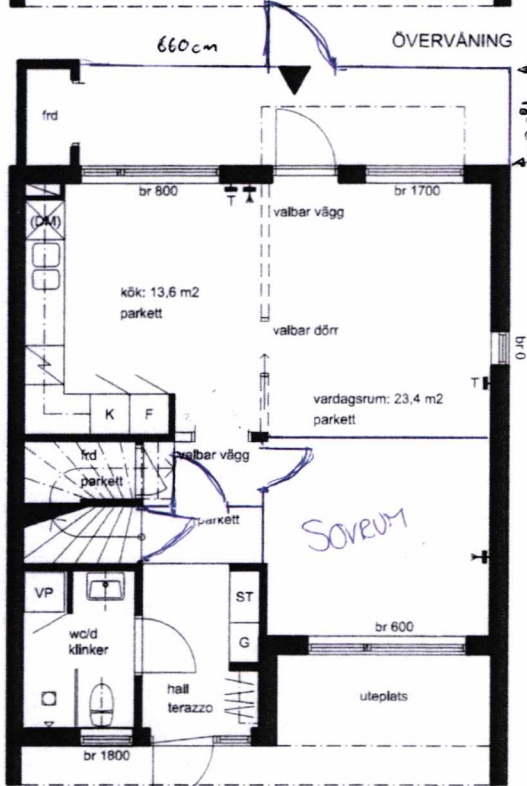
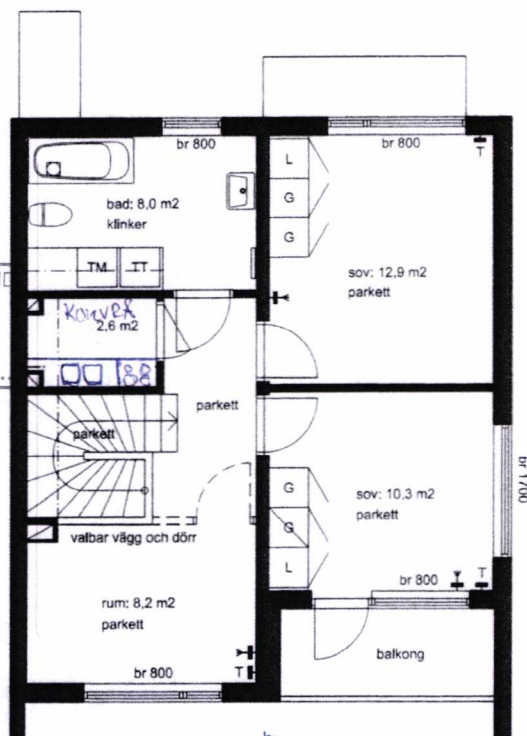
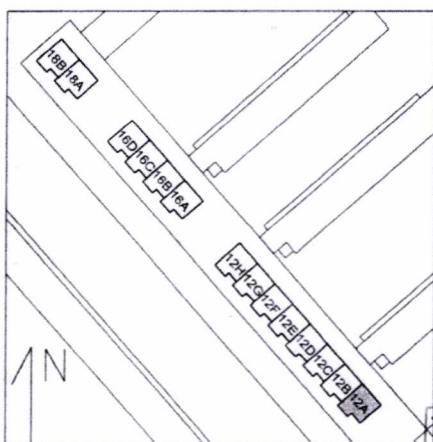
-  KAPPHYLLA
-  G GARDEROB
-  L LINNESKÅP
-  ST STÄDSKÅP
-  K KYL
-  F FRYS
-  SPIS
-  TM TT TVÄTTMASKIN/TORKTUMLARE
-  DM DISKMASKIN
-  FRD FÖRRÅD
-  VP VÄRMEPUMP
-  T UTTAG TELEFON
-  UTTAG MULTIMEDIA (KABEL-TV, BREDBAND)

## ÖVRIGT

RUMSHÖJD = 2,50 M (I BAD OCH WC/DUSCH 2,30 M)  
BR = BRÖSTNINGSHÖJD

**EJ BIFALL**

Granskad  
*[Signature]*  
STOCKHOLMS BYGGNADSNÄMND  
Tillhör n:o 123456789  
2020-09-24



Höjd 235cm  
Höjd 287cm

**SB Svenska Bostäder**

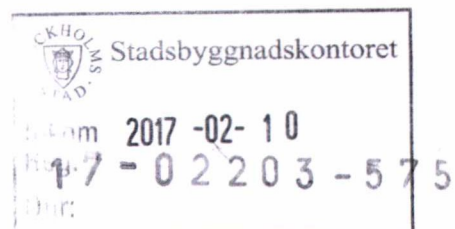
RÄTT TILL ÄNDRINGAR FÖRBEHÅLLES

Stadsbyggnadskontoret  
Inkom 2017-02-10  
Reg. 17-02203-575  
Dnr.

0 1 2 3 4 5 m

2006-06-02





EJ BIFALL





Granskad  
STOCKHOLMS BYGGNADSNÄMND  
Tillhör nämndens beslut  
2020-09-24

EJ BIFALL

STOCKHOLMS STAD  
Stadsbyggnadskontoret  
Inkom 2017-02-10  
Reg.  
Dnr: 17-02203-575