



FÖRKLARINGAR RÖR

RÖR BETECKNING:

- SYSTEM
- FJÄRRÖR = FJÄRRÖR 6/16°C
 - FJV01 = VÄRME PRIMÄR (FJÄRRÖR) 100°C/65°C
 - V510 = VÄRME SEKUNDÄR 60/30°C
 - V511 = VÄRME SEK. LÖSTBEHANDLING 60/30°C
 - V520 = VÄRME SEK. RADIATORER 60/40°C
 - V531 = GÖLVÄRME 33/24°C
 - VÄV10 = VÄRMEÅTERVÄNNING
 - KB10 = KÖLBÄRARE PRIMÄR 9/19°C
 - KB11 = KÖLBÄRARE SEK. VÄTNYLA LÖSTBEHANDLING 9/19°C
 - KB21 = KÖLBÄRARE SEK. TORRKYLA 14/10°C
 - KB30 = KYLA TILL KYLMASKIN HG 38/30°C
 - KV01 = KALLVATTENSYSTEM 10°C
 - KV02 = KALLVATTENSYSTEM RESTAURANG 10°C
 - KVM01 = KYLMEDELSYSTEM KÖRSKYLA
 - VV01 = VÄRMVATTENSYSTEM 60°C
 - VV02 = VÄRMVATTENSYSTEM RESTAURANG 60°C
 - VVC01 = VÄRMVATTENCIRKULATION 60-55°C
 - VVC02 = VÄRMVATTENCIRKULATION RESTAURANG 60-55°C
 - D01 = DAGSVATTEN
 - DR01 = DRÄNVATTEN
 - S01 = SPILLVATTEN, HUVUDSYSTEM
 - S01L = SPILLVATTEN, LÖFTNING
 - S02 = SPILLVATTEN, FRÅN KÖK TILL MA & FA
 - S02L = SPILLVATTEN, KÖK, LÖFTNING
 - S03 = SPILLVATTEN, FRÅN MAT- & FETTAVSKILJARE TÖMNING
 - S03L = SPILLVATTEN, FRÅN MAT- & FETTAVSKILJNING LÖFTNING
 - ÖLx = PLATS FÖR ÖLLEDNING
 - G13 = ENERGIGAS TILL RESTAURANG (BEF)

MATERIAL

- E11 = PE-RÖR, NIMHUSAVLOPP
- E12 = PE-RÖR, LÖUDAMPANDE NIMHUSAVLOPP
- E13 = PEM-SLANG TAPPKALLVATTEN UTOMHUS
- E15 = PE-RÖR, MARKAVLOPPSRÖR, FUSIONSSVETSNING
- G3 = GJUTJÄNSRÖR, NIMHUSAVLOPP TEX MA-RÖR
- K2 = KOPPARRÖR, SS-EN 1057
- K5 = KOPPARRÖR, FÖRKROMADE
- K7 = KOPPARRÖR, PLUS-PRISOL
- P2 = PP-RÖR, STANDARD MARKAVLOPP
- P3 = PP-RÖR, STANDARD NIMHUSAVLOPP
- S1 = STÅLRÖR, SS-EN 10255
- S4 = STÅLRÖR, HANDELSSTUB
- S6 = STÅLRÖR, TRYCKKARLSSTÅL EN 10216-2 PN16
- R6 = ROSTFRITT EN 14301 METRISK PN16
- RB = ROSTFRITT SVÄRFÄST AVLOPP, EN 14432
- X2 = PEX-RÖR, DIFFUSIONSTÄTA, UTAN SKYDÖRSRÖR, FÖR GÖLVÄRME, UTAN ISOLERING
- X22 = PEX-RÖR, DIFFUSIONSTÄTA, UTAN SKYDÖRSRÖR, FÖR VÄRME, PREISOLERAD
- X62 = PEX-RÖR, DIFFUSIONSTÄTA, RÖR I RÖR FÖR TAPPVATTEN, PREISOLERAD

DIMENSION

ISOLERING

| BETECKNING | ISOL | FUNKTION | TJOCKLEK MM | ISOL | MATERIAL |
|------------|------------------|----------|--------------------------------|------|----------|
| V09 | KONDENS. KB | 9 UTV | ARMAFLEX | | |
| V13 | " | 13 UTV | ARMAFLEX | | |
| V19 | " | 19 UTV | ARMAFLEX | | |
| Fxx | VÄRME, VV, VVC | xx UTV | MINERALULL, RÖRSKÅL M. ALFOLIE | | |
| Wxx | VÄRME ÖFFTAT. KV | xx UTV | MINERALULL, RÖRSKÅL M. ALFOLIE | | |

ANVISNINGAR

SJÄLVFÄLLSLEDNINGAR FÖRLÄGGS MED ETT FALL PÅ 10%, DÄR EJ ANNAT ANGES.

ALLA AVSTIEK FRÅN VÄRMESTAMMAR TILL RADIATORER UTFÖRS MED VS21-S1-15 OM INTE ANNAT ANGES.

ALLA KOPPLINGSLEDNINGAR TILL KYLBÄFFLAR UTFÖRS MED KB21-K3-15-V13 OM INTE ANNAT ANGES.

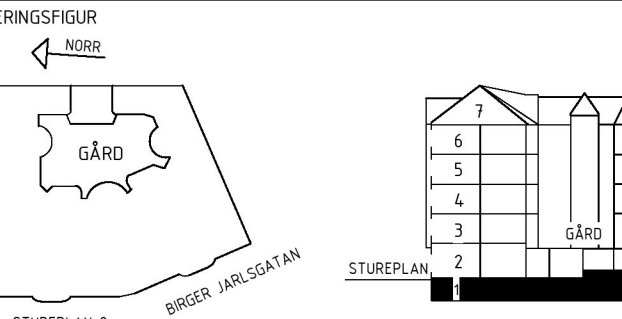
KOPPLINGSLEDNING TILL KYLBÄFFLAR UTFÖRS ALLTID MED KB21-K3-15-V13 EFTER 2xv.

KYLBÄFFAR (ANSL.TBLxxx) INGÅR I VE.

REK. ANDRÖR. ÅSNER. DATUM. SKN.

FÖRFRÅGNINGSUNDERLAG

VASAKRONAN



VASAKRONANS

PROJEKTNUMMER

141190007

SPERLINGENS BACKE 45

KONTORSFASTIGHET

BR BRIA

E TYRÉN AB

K LÖSTRÖM

SP CONVERSE STOCKHOLM AB

S TGI

V ÄF-INFRASTRUCTURE AB

ÄF-INFRASTRUCTURE AB

C SWECO

INDICER DELENTERPRENAD

DE20.

UPPDRAG NR

776758

DATUM

2020-09-04

OMBYGGNADSPROJEKT

PLAN 01 (+1,170)

RÖRSYSTEM

SKALA

150

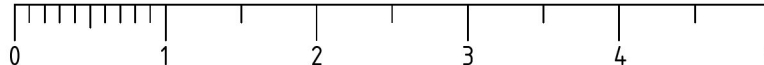
NUMMER

V--50-1-0001100

ORIGINALFORMAT: A0

SKALA 1:50 (A0-format)

METER



REV

1

1

1

1