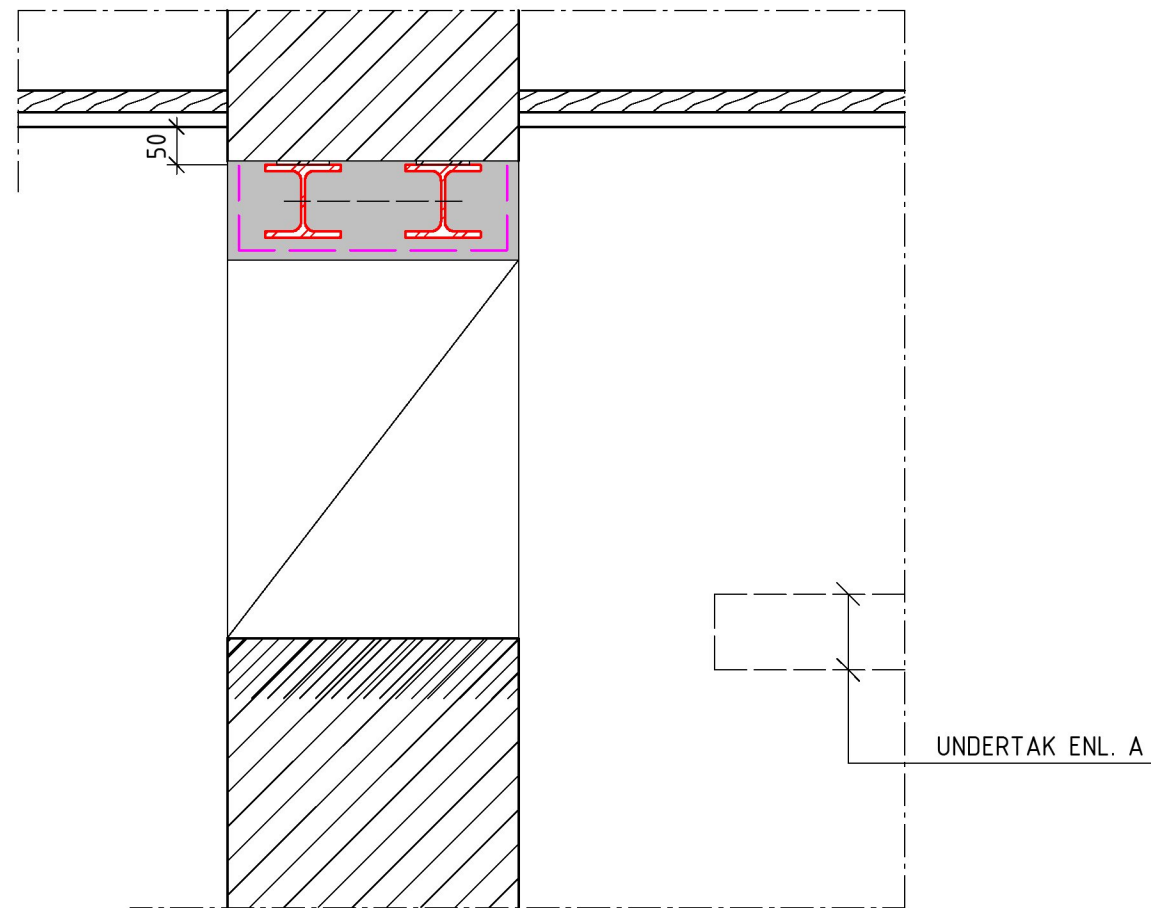
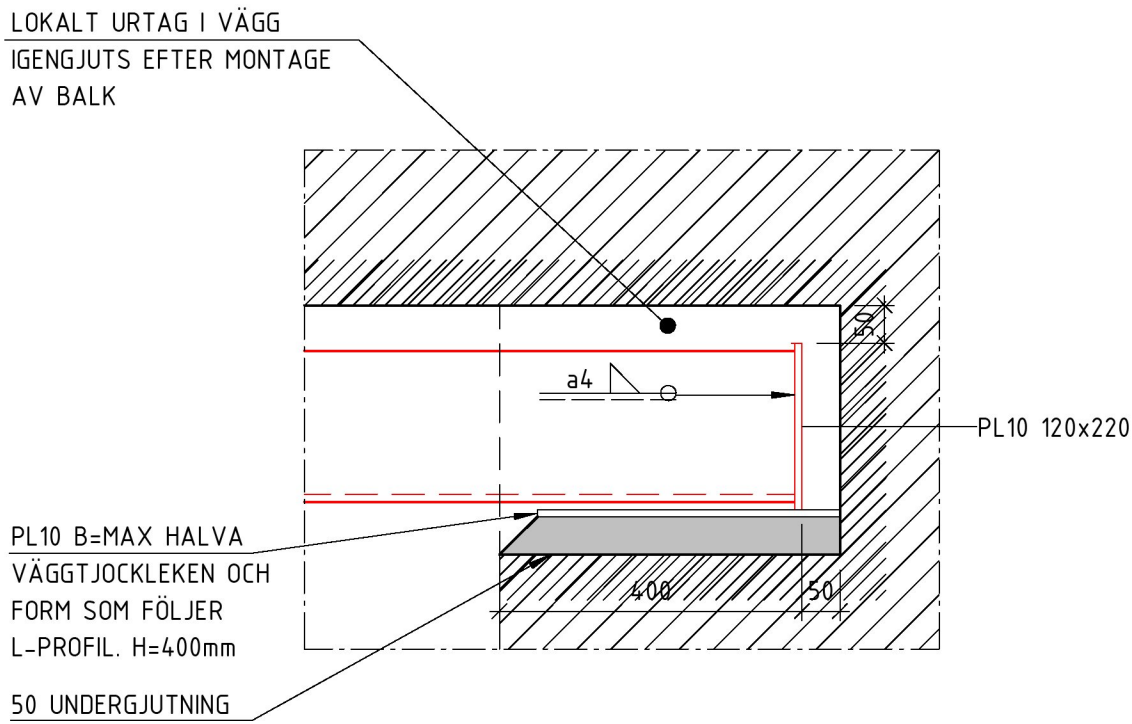


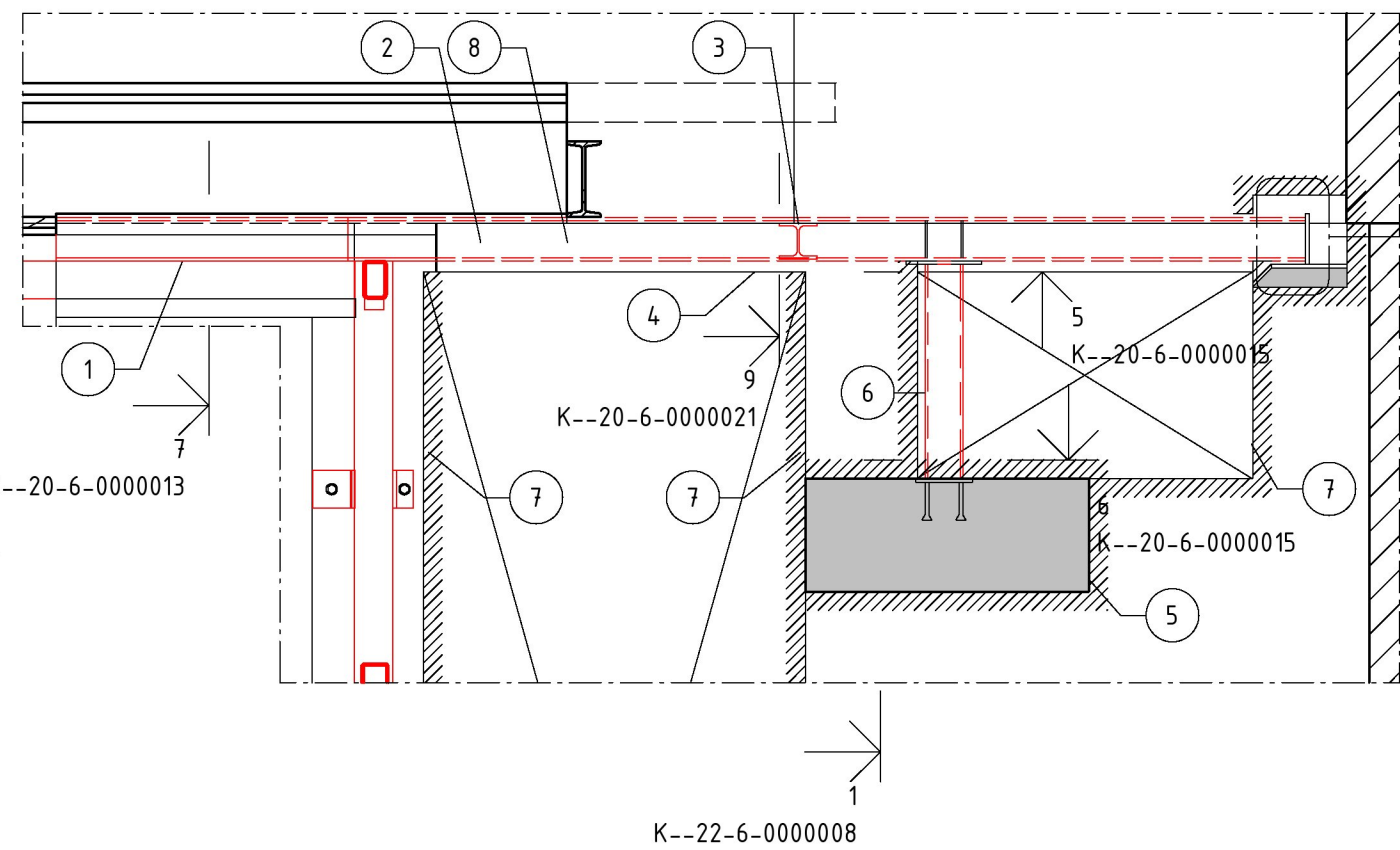
- ARBETSGÅNG FÖR AVVÄXLING TRP02 BÖP3
1. BEFINTLIG PUTS BORTBILAS. SPÅR FÖR L-PROFIL SÅGAS PÅ ENA VÄGSSIDAN. SPÅRLÄNGD = ÖPPNINGSLÄNGD + 800
 2. L-PROFIL UPPLAG ENLIGT DETALJ. 2 / K--20-6-0000015 UPPLAGSLÄNGD = 400 mm
 3. ENLIGT PUNKT 1-2 FÖR L-PROFIL PÅ ANDRA SIDAN. BULTAR MONTERAS.
 4. ÖPPNINGEN SÅGAS(SE ÄVEN ALLMÄNNA ANVISNINGAR).
 5. PL6x50xL SVETSAS MELLAN L-PROFIL, s200
 6. STÅLPROFILIEN KRINGGJUTES > 25 mm OCH ARMERAS Ø2.5s100. ARMERINGSNÄT PLACERAS HÖGST 15 mm FRÅN KRINGGJUTEN UTSIDA.
- OBS! FÄRDIG YTA = BEFINTLIG ANSLUTANDE YTA 50xL



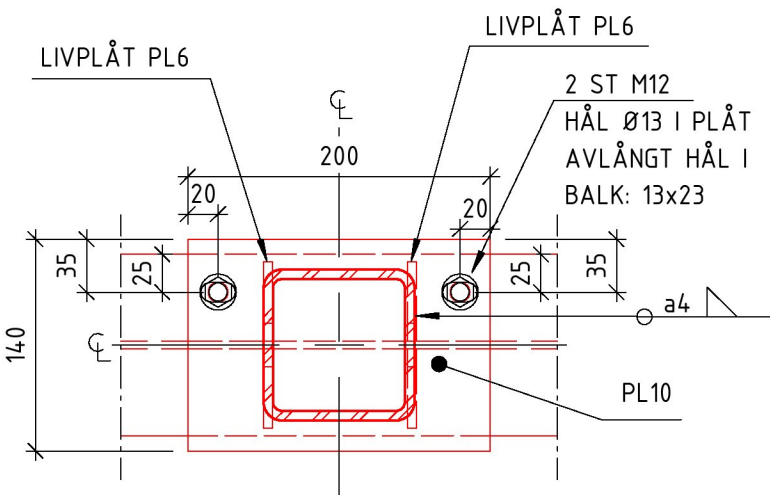
1 1 : 10
AVVÄXLING ÖPPNING TRP02 BÖP3

2 1 : 10
UPPLAG AVVÄXLING ÖPPNING TRP02 BÖP3

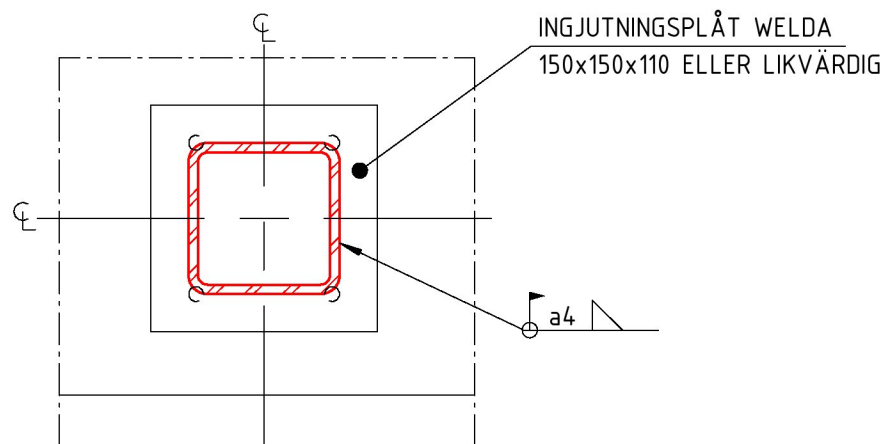
3 1 : 10
INSTALLATIONSHÅLTAGNING BÖP3



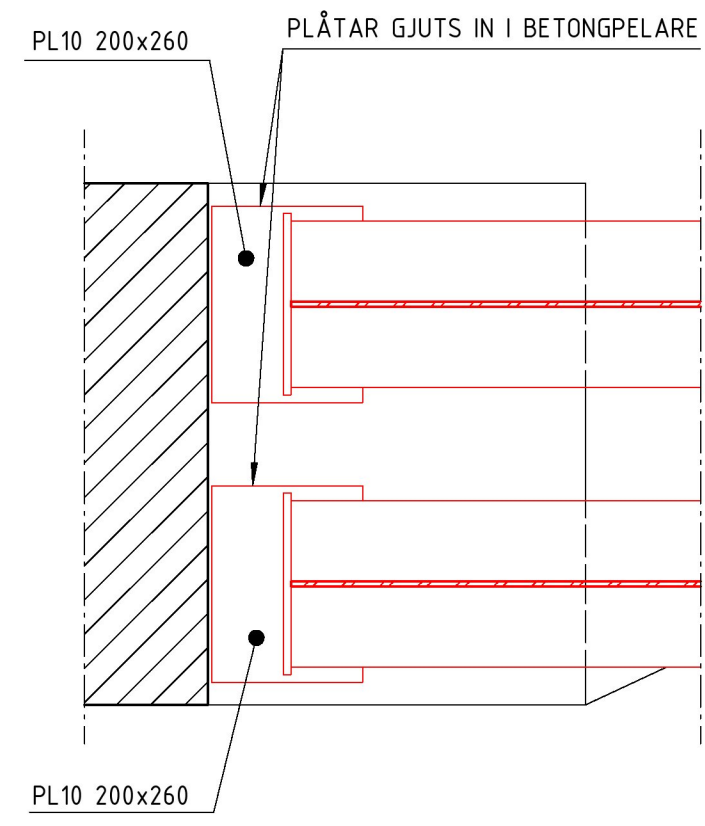
- ARBETSGÅNG FÖR AVVÄXLING BÖP3
1. HISSTOMME MONTERAS OCH STÅLBALK FÖR UPPLAG AV AVVÄXLING UNDERGJUTS OCH LÄGGS UPP PÅ TEGELVÄGG ENLIGT DETALJ. 7 / K--20-6-0000013
 2. AVVÄXLING MONTERAS ENLIGT DETALJ OCH ARBETSBESKRIVNING. 2 / K--20-6-0000001 MED UNDANTAG ATT STÅLBALKAR KRINGGJUTS I ETT SENARE SKEDE ENLIGT DENNA ARBETSBESKRIVNING. ANSLUTANDE STÅLBALK MONTERAS ENLIGT DETALJ. 9 / K--20-6-0000021
 3. AVVÄXLING STÄMPAS SÅ NÄRA MITTSTÖD SOM MÖJLIGT.
 4. RIVNING AV TEGELVÄGG GÖRS LOKALT FÖR BETONGFUNDAMENT OCH DETTA GJUTS I VÄGG ENLIGT DETALJ. 1 / K--22-6-0000008
 5. STÅLPELARE MONTERAS OCH STÄMP AVLÄGSNAS.
 6. ÖPPNINGEN SÅGAS(SE ÄVEN ALLMÄNNA ANVISNINGAR).
 7. STÅLPROFILIEN KRINGGJUTES > 25 mm OCH ARMERAS Ø2.5s100. ARMERINGSNÄT PLACERAS HÖGST 15 mm FRÅN KRINGGJUTEN UTSIDA.



5 1 : 5
TOPPLÅT

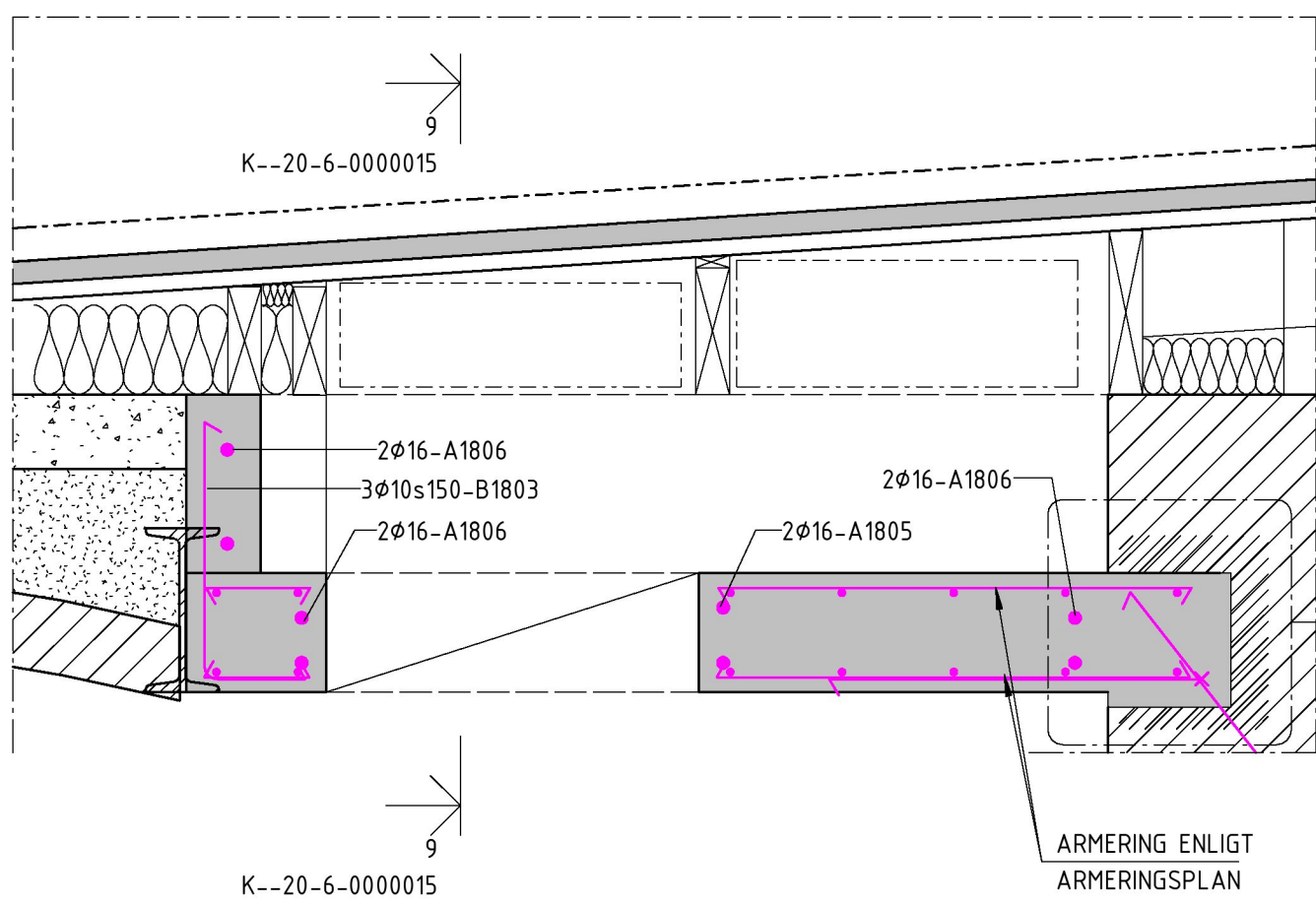


6 1 : 5
FOTPLÅT

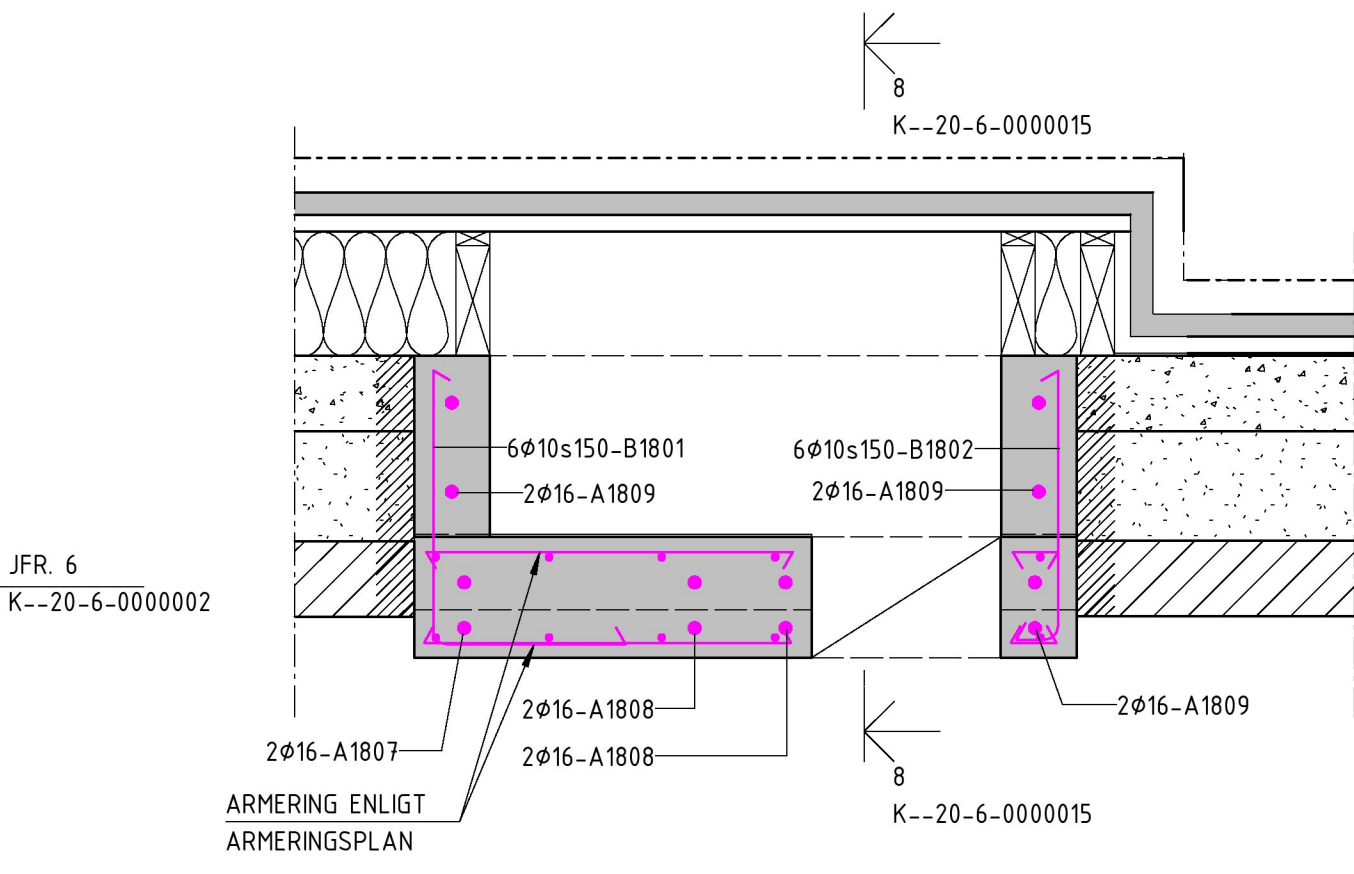


7 1 : 10
ARMERINGSDETALJ VID UPPLAG

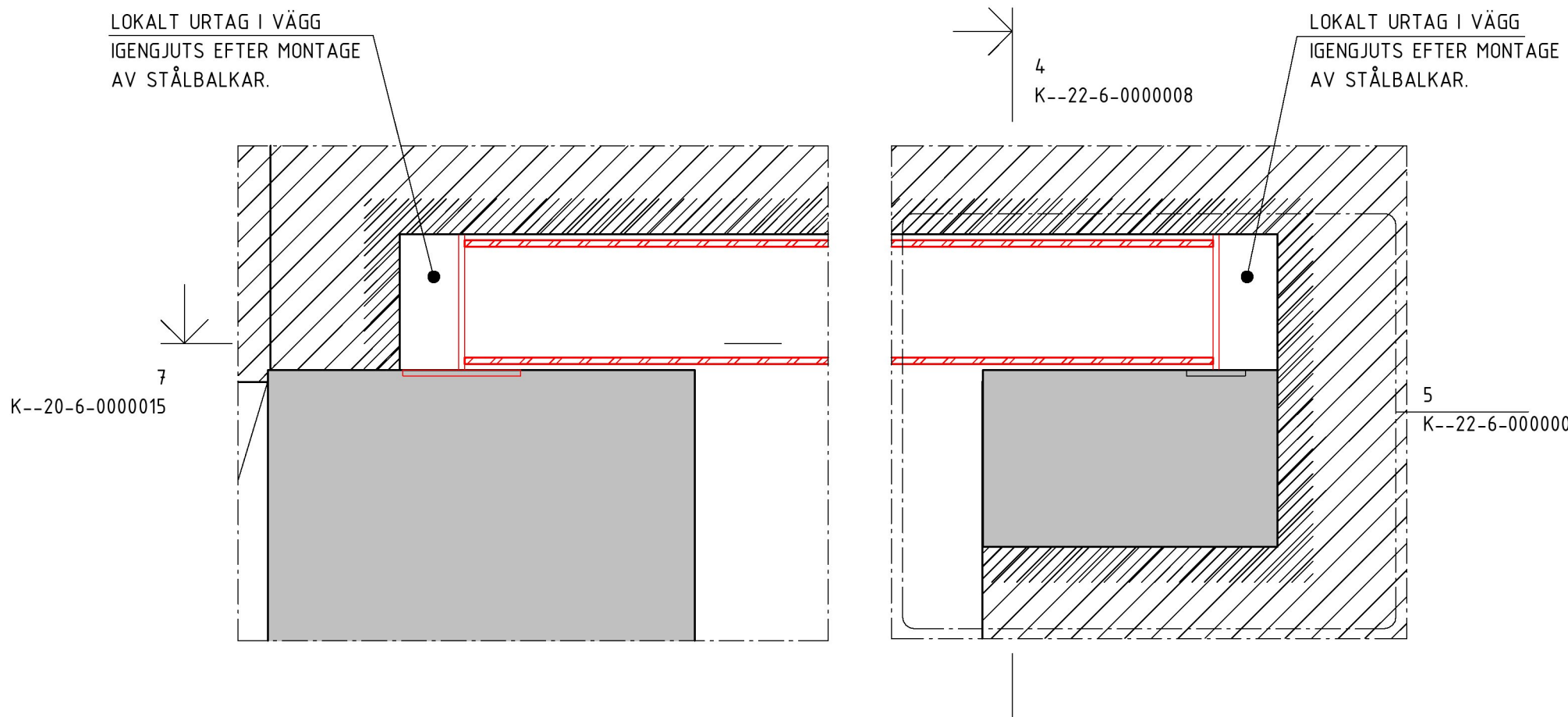
4 1 : 20
AVVÄXLING BÖP3



8 1 : 10
HÅLTAGNING BJÄLKLÄG BÖP1



9 1 : 10
HÅLTAGNING BJÄLKLÄG BÖP1



10 1 : 10
AVVÄXLING BÖP1

FÖRKLARINGAR

RITNINGEN ÄR UPPRÄTTAD UTIFRÅN STUDIER AV ÄLDRE RITNINGAR SAMT UPPMÄTNINGAR PÅ PLATS. AVVIKELSER KAN FÖREKOMMA.

- EJ SAMORDNAD HÅLTAGNING/URSPARNING
- EJ GODKÄND HÅLTAGNING/URSPARNING

FÖRESKRIFTER

DÅR ANNAT EJ ANGES SE: ALLMÄNNA ANVISNINGAR K--20-0-0000000 & K--20-0-0000001

MÅTT ÄR NOMINELLA OCH SKALL KONTROLLERAS PÅ PLATS

HÄNVISNINGAR

YVT/VT SE: K--20-0-0000002
BGT SE: K--20-0-0000003
GT SE: K--20-0-0000004
TT/BTT SE: K--20-0-0000005
ARMERINGSSPEC. SE: AF-XX

EJ FÖRFRÅGNINGSUNDERLAG

REV. DATUM		2020-08-21		EE
BET	ÄNDRING AVSER		DATUM	SIGN
FÖRFRÅGNINGSUNDERLAG				
VASAKRONAN				
ORIENTERINGSFIGUR				
STUREPLAN 2				
BIRGER JÄRLESTADEN				
STUREPLAN 2				
STUREPLAN 2				
STUREPLAN 2				
STUREPLAN 2				
STUREPLAN 2				
STUREPLAN 2				
STUREPLAN 2				
STUREPLAN 2				
STUREPLAN 2				
STUREPLAN 2				
STUREPLAN 2				
STUREPLAN 2				
STUREPLAN 2				
STUREPLAN 2				
STUREPLAN 2				
STUREPLAN 2				
STUREPLAN 2				
STUREPLAN 2				
STUREPLAN 2				
STUREPLAN 2				
STUREPLAN 2				
STUREPLAN 2				
STUREPLAN 2				
STUREPLAN 2				
STUREPLAN 2				
STUREPLAN 2				
STUREPLAN 2				
STUREPLAN 2				
STUREPLAN 2				
STUREPLAN 2				
STUREPLAN 2				
STUREPLAN 2				
STUREPLAN 2				
STUREPLAN 2				
STUREPLAN 2				
STUREPLAN 2				
STUREPLAN 2				
STUREPLAN 2				
STUREPLAN 2				
STUREPLAN 2				
STUREPLAN 2				
STUREPLAN 2				
STUREPLAN 2				
STUREPLAN 2				
STUREPLAN 2				
STUREPLAN 2				
STUREPLAN 2				
STUREPLAN 2				
STUREPLAN 2				
STUREPLAN 2				
STUREPLAN 2				
STUREPLAN 2				
STUREPLAN 2				
STUREPLAN 2				
STUREPLAN 2				
STUREPLAN 2				
STUREPLAN 2				
STUREPLAN 2				
STUREPLAN 2				
STUREPLAN 2				
STUREPLAN 2				
STUREPLAN 2				
STUREPLAN 2				
STUREPLAN 2				
STUREPLAN 2				
STUREPLAN 2				
STUREPLAN 2				
STUREPLAN 2				
STUREPLAN 2				
STUREPLAN 2				
STUREPLAN 2				
STUREPLAN 2				
STUREPLAN 2				
STUREPLAN 2				
STUREPLAN 2				
STUREPLAN 2				
STUREPLAN 2				
STUREPLAN 2				
STUREPLAN 2				
STUREPLAN 2				
STUREPLAN 2				
STUREPLAN 2				
STUREPLAN 2				
STUREPLAN 2				
STUREPLAN 2				
STUREPLAN 2				
STUREPLAN 2				
STUREPLAN 2				
STUREPLAN 2				
STUREPLAN 2				
STUREPLAN 2				
STUREPLAN 2				
STUREPLAN 2				
STUREPLAN 2				
STUREPLAN 2				
STUREPLAN 2				
STUREPLAN 2				
STUREPLAN 2				
STUREPLAN 2				
STUREPLAN 2				
STUREPLAN 2				
STUREPLAN 2				
STUREPLAN 2				
STUREPLAN 2				
STUREPLAN 2				
STUREPLAN 2				
STUREPLAN 2				
STUREPLAN 2				
STUREPLAN 2				
STUREPLAN 2				
STUREPLAN 2				
STUREPLAN 2				
STUREPLAN 2				
STUREPLAN 2				
STUREPLAN 2				
STUREPLAN 2				
STUREPLAN 2				
STUREPLAN 2				
STUREPLAN 2				
STUREPLAN 2				
STUREPLAN 2				
STUREPLAN 2				
STUREPLAN 2				
STUREPLAN 2				
STUREPLAN 2				
STUREPLAN 2				
STUREPLAN 2				
STUREPLAN 2				
STUREPLAN 2				
STUREPLAN 2				
STUREPLAN 2				
STUREPLAN 2				
STUREPLAN 2				
STUREPLAN 2				
STUREPLAN 2				
STUREPLAN 2				
STUREPLAN 2				
STUREPLAN 2				
STUREPLAN 2				
STUREPLAN 2				
STUREPLAN 2				
STUREPLAN 2				
STUREPLAN 2				
STUREPLAN 2				
STUREPLAN 2				
STUREPLAN 2				
STUREPLAN 2				
STUREPLAN 2				
STUREPLAN 2				
STUREPLAN 2				
STUREPLAN 2				
STUREPLAN 2				
STUREPLAN 2				
STUREPLAN 2				
STUREPLAN 2				
STUREPLAN 2				
STUREPLAN 2				
STUREPLAN 2				
STUREPLAN 2				
STUREPLAN 2				
STUREPLAN 2				
STUREPLAN 2				
STUREPLAN 2				
STUREPLAN 2				
STUREPLAN 2				
STUREPLAN 2				
STUREPLAN 2				
STUREPLAN 2				
STUREPLAN 2				
STUREPLAN 2				
STUREPLAN 2				
STUREPLAN 2				
STUREPLAN 2				
STUREPLAN 2				
STUREPLAN 2				
STUREPLAN 2				
STUREPLAN 2				
STUREPLAN 2				
STUREPLAN 2				
STUREPLAN 2				
STUREPLAN 2				
STUREPLAN 2				
STUREPLAN 2				
STUREPLAN 2				
STUREPLAN 2				
STUREPLAN 2				
STUREPLAN 2				
STUREPLAN 2				
STUREPLAN 2				
STUREPLAN 2				
STUREPLAN 2				
STUREPLAN 2				
STUREPLAN 2				
STUREPLAN 2				
STUREPLAN 2				
STUREPLAN 2				
STUREPLAN 2				
STUREPLAN 2				
STUREPLAN 2				
STUREPLAN 2				
STUREPLAN 2				
STUREPLAN 2				
STUREPLAN 2				
STUREPLAN 2				
STUREPLAN 2				
STUREPLAN 2				
STUREPLAN 2				
STUREPLAN 2				
STUREPLAN 2				
STUREPLAN 2				
STUREPLAN 2				
STUREPLAN 2				
STUREPLAN 2				
STUREPLAN 2				
STUREPLAN 2				
STUREPLAN 2				
STUREPLAN 2				
STUREPLAN 2				
STUREPLAN 2				
STUREPLAN 2				
STUREPLAN 2				
STUREPLAN 2				
STUREPLAN 2				
STUREPLAN 2				
STUREPLAN 2				
STUREPLAN 2				
STUREPLAN 2				
STUREPLAN 2				
STUREPLAN 2				
STUREPLAN 2				
STUREPLAN 2				
STUREPLAN 2				
STUREPLAN 2				
STUREPLAN 2				
STUREPLAN 2				
STUREPLAN 2				
STUREPLAN 2				
STUREPLAN 2				
STUREPLAN 2				
STUREPLAN 2				
STUREPLAN 2				
STUREPLAN 2				
STUREPLAN 2				
STUREPLAN 2				
STUREPLAN 2				
STUREPLAN 2				
STUREPLAN 2				
STUREPLAN 2				
STUREPLAN 2				
STUREPLAN 2				
STUREPLAN 2				
STUREPLAN 2				
STUREPLAN 2				
STUREPLAN 2				
STUREPLAN 2				
STUREPLAN 2				
STUREPLAN 2				
STUREPLAN 2				
STUREPLAN 2				
STUREPLAN 2				
STUREPLAN 2				
STUREPLAN 2				
STUREPLAN 2				
STUREPLAN 2				
STUREPLAN 2				
STUREPLAN 2				
STUREPLAN 2				
STUREPLAN 2				
STUREPLAN 2				
STUREPLAN 2				
STUREPLAN 2				
STUREPLAN 2				
STUREPLAN 2				
STUREPLAN 2				
STUREPLAN 2				
STUREPLAN 2				
STURE				

