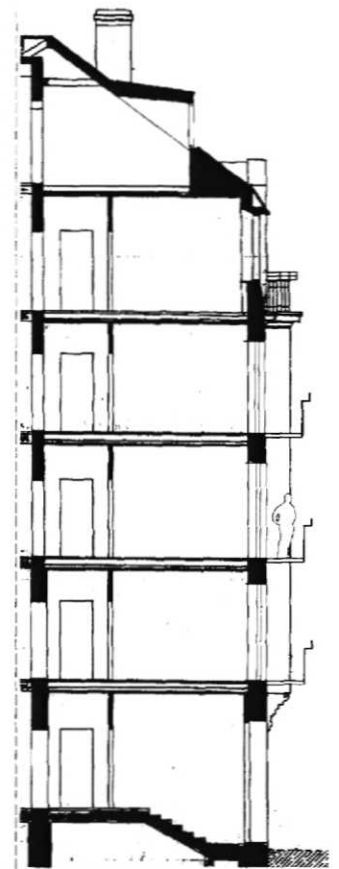
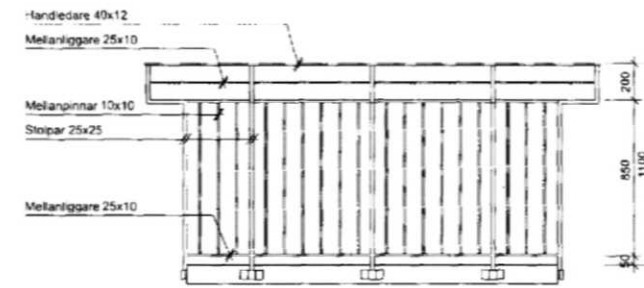




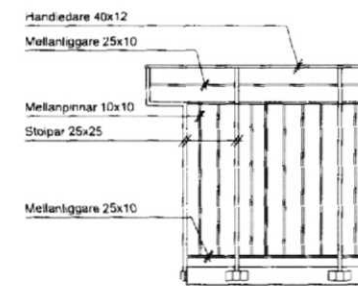
Fasad 1:100



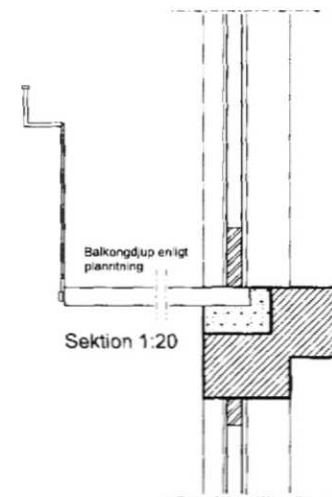
Sektion 1:100



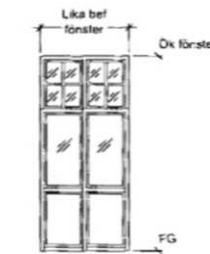
Frontvy 1:20



Sidovy 1:20



Sektion 1:20



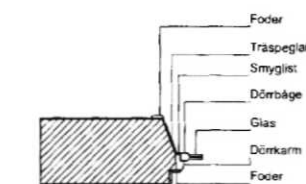
Fönsterdörr FD1

Princip för fönsterdörr

tät nedre del

1:50

Balkong mot gata



Tvärssnitt Vagg/Altan/Balkongdörr

1:20

FÖRESKRIFTER /ANVISNINGAR

Antal balkonger

Balkong: 6 st

Balkongplatta av betong monteras på konsoler av L-stål, ingjutna i tegelvägg.

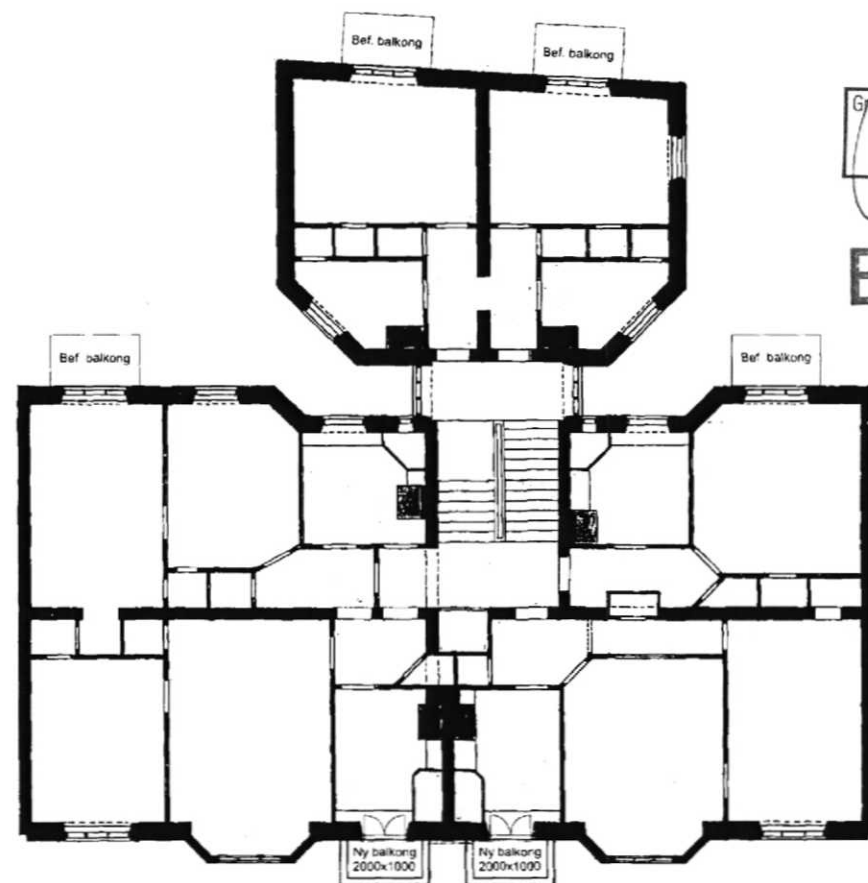
Balkongplattans sidor i svart kulör.

Balkongplattans undersida, kulör lika fasad.

Svarta smidesräcken.

Nya fönsterdörrar av trä lika bef. fönster.

Kulör lika bef. fönster.



Plan 1:100

Granskad STOCKHOLMS BYGGNADSNÄMND
Tillhör nämndens beslut
2020-08-27

EJ BIFALL



Situationsplan 1:400

2019-12-27
20-00134-575

BYGGLOVSHANDLING

WMP
BALKONG

XYZDE

XYZDP Scandinavia AB
Virkesvägen 24
120 30 Stockholm
Tel: 010 206 70 90

Datum: 2019-12-17
Ritad av: Anthony Fox
Kontrollerad av: Fredric Hagertius

Kv. Karlsvik 42

Karlsviksgatan 12

Plan, Fasad, Sektion, Situationsplan,
Principdetalj

Skala (B1)

1:100, 1:20, 1:400, 1:50

Ritningsnr
A40.0-1

Status
BLH

Revision