



2020-09-09

Emelie Samuelson  
CBRE Sweden AB  
emelie.samuelson@cbre.com  
+46 (0)76 899 32 52

# Skridskon 1, Stockholm

## Omfattning

Syftet med detta utlåtande är att redovisa hur brandskyddet ska säkerställas vid nybyggnad av bostäder inom fastighet Skridskon 1, Stockholm. Utlåtandet omfattar endast de delar som påverkar fastigheten Skridskon 1 i samband med upprättande av en ny detaljplan för området. Byggnaderna benämns i detta utlåtande för "Hus 1" och "Hus 2", se bifogad brandskyddsskiss.

Det åligger byggherren att genom fortsatt projektering, säkerställa och redovisa att krav på brandskydd uppfylls enligt gällande regelverk.

Den brandskyddstekniska dimensioneringen har skett mot Boverkets byggregler, BBR 27 (BFS 2011:6 med ändringar t.o.m. 2018:15).

Underlag för handlingen utgörs av Nybyggnadskarta upprättad av Stadsbyggnadskontoret daterat 2016-08-25 samt A-handling med typplan, vindsplan och sektion upprättat av Joliark 2018-04-29.

Underlag utgörs även av planritning som visar vindsplan och situationsplan mot Störtloppsvägen, mottagen från Joliark 2020-03-19.

Underlag utgörs även av Nybyggnadskarta med angivna mått, mottagen från Tara Nezhadi per mail 2020-08-04 och Detaljplan daterad 2020-04-23.

Utlåtandet har kvalitetskontrollerats av Therese Samuelsson, Briab.

Utlåtandet är en reviderad version och ersätter helt tidigare utlåtande upprättad 2020-08-05. Revideringar är markerade med sidokantslinje.

## Brandskydd mellan byggnader

Byggnaden ska vara belägen med ett större avstånd än 8 meter till annan byggnad, då erfordras inga särskilda brandskyddstekniska åtgärder för att erhålla tillfredställande skydd.

Avståndet mellan Hus 1 och Hus 2 understiger 8 meter och ska hanteras via brandtekniska åtgärder i den fortsatta projekteringen. Tillfredställande skydd för brandspridning mellan byggnader erhålls exempelvis om den ena byggnadens yttervägg inklusive fönster utförs i lägst brandteknisk klass EI 60 alternativt via analytisk dimensionering.

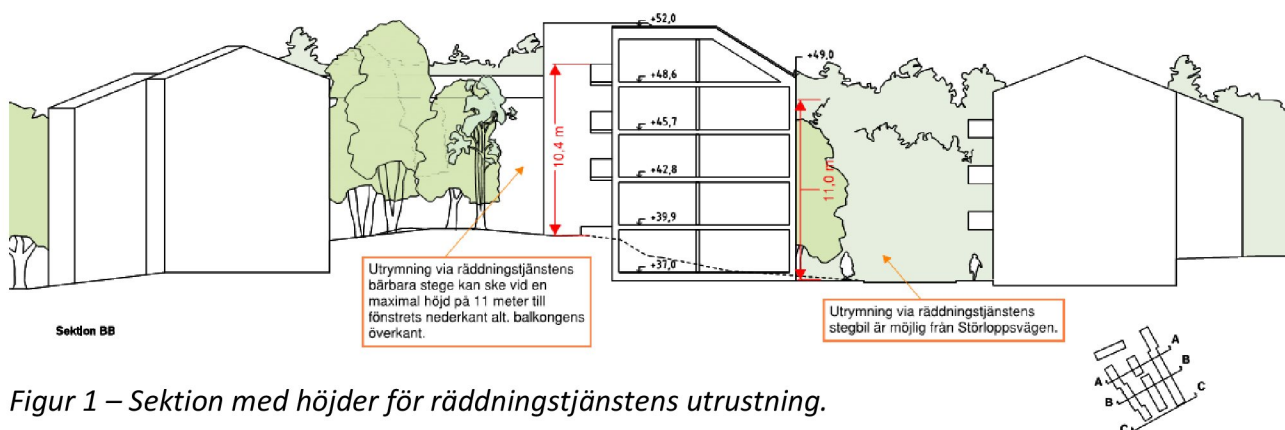
Med planerad utformning har en övergripande bedömning utförts som visar på att fönster på gavlar mellan Hus 1 och Hus 2 kan utföras utan brandteknisk klass.



## Möjlighet till utrymning och räddningsinsats

- Hus 1 omfattar ett trapphus. Utrymning från bostäder ska ske via trapphus alternativt via fönster/balkong med hjälp av räddningstjänstens stegbil från Störtloppsvägen.
- Hus 2 omfattar två trapphus. Utrymning från bostäder ska ske via trapphus alternativt via fönster/balkong med hjälp av räddningstjänstens stegutrustning. Samtliga lägenheter inom typ-planen är genomgående och kan utrymmas via räddningstjänstens stegbil med uppställningsplatser på Störtloppsvägen, se bifogad brandskyddsskiss.

Enkelsidiga lägenheter i vindsplan som vetter mot gården kan utrymmas via bärbar stege med uppställningsplatser mot gården, se brandskyddsskiss samt se sektion i Figur 1. Avstånd mellan gårdsmark och överkant balkongräcke ska vara max 11 meter. Gavellägenheter inom vindsplan utrymmer via stegbil från Störtloppsvägen.



Figur 1 – Sektion med höjder för räddningstjänstens utrustning.

- Specifika krav gällande uppställningsplatser för stegbil och bärbar stege redogörs för i bifogad brandskyddsskiss.
- Insatstiden för räddningstjänsten bedöms understiga 10 min.
- Utvändigt brandpostnät ska finnas. Avstånd från brandpost till uppställningsplats för släckfordon ska understiga 75 meter och avstånd från uppställningsplats för släckfordon till angreppspunkt ska understiga 50 meter.
- Räddningsvägar krävs inte om byggnaden är tillgänglig från det ordinarie vägnätet och uppställningsplatser är möjliga på Störtloppsvägen.

Briab – The right side of risk

Ida Pettersson

Ida Pettersson  
ida.pettersson@briab.se

08-410 985 42

Caroline Abrahamsson

Caroline Abrahamsson  
caroline.abrahamsson@briab.se

08-406 66 13



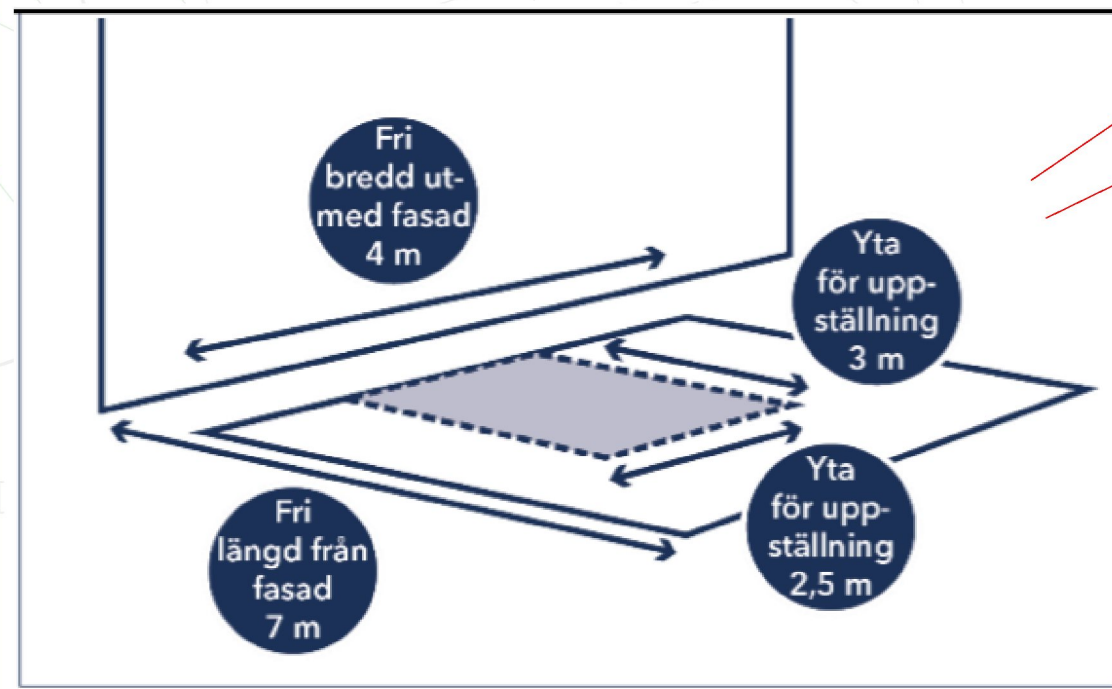
## KRAV PÅ UPPSTÄLLNINGSPLATSER

### Uppställningsplatser för stegbil ska uppfylla följande krav:

- vara minst 5 meter breda med samma bärighet som räddningsvägar
- vara förlagda utanför (dock högst 9 meter från) ytterkanten av de balkonger eller fönster som ska kunna nås med maskinstegen eller hävaren. Om uppställningsplatsen placeras så att fronten på höjdfordonet riktas mot byggnaden så ska det maximala avståndet mellan fordonets front och byggnaden understiga 6 m.
- minsta avstånd från uppställningsplats till angränsande byggnad eller hinder är 1 meter från fordonssidan och 2 meter från fordonsfront
- vara minst 12 meter lång och inte ha större lutning än 8,5 % i någon riktning
- ska kunna nås utan att fordon behöver backas
- interväghållas
- vara väl skyltade.

### Uppställningsplatser för bärbar stegutrustning ska vara utformad enligt följande:

- En plan yta om minst 4 m × 4 m med maximalt 10° lutning i längd- och sidled. Ytan 1-7 meter från fasad ska utföras utan hinder och ej sluttande. *Se även förtydligande bild nedan från SSBF:s vägledning om Utrymning med hjälp av räddningstjänsten.*
- Ytan ska ansluta mot fasaden.
- Stegen ska kunna resas till avsedd angreppspunkt utan att hindras av utskjutande byggnadsdelar, träd eller dylikt.
- Räddningstjänstens personal ska maximalt behöva bära stegutrustning i 50 meter över lätt terräng.



-----	Stadsdelsgräns	-----	Nivåkurvor
-----	Kvarter enligt detaljplan, Allmän plats-gräns	+0.0	Markhöjd
-----	Fastighetsindelingsbestämmelse	☑	Transformatorbyggnad
-----	Fastighetsgräns		
-----	(Kvarterstraktgräns, Traktgräns Fastighetsområdesgräns)		
-----	Fastighetsbeteckning		
-----	Föreslagen fastighet		
-----	Ledningsrättsområde		
-----	Byggnad		
-----	Väg/gångbanekant		
-----	Staket		
-----	Mur		
-----	Stödmur		
-----	Träd		

## UPPLYSNINGAR

Planen består av:  
- plankarta med bestämmelser

Till planen hör:  
- planbeskrivning

Planen är upprättad enligt plan- och bygglagen (PBL 2010:900)

Koordinatsystem: Sweref 99 18 00 i plan och RH2000 i höjd.  
Upprättad av Stadsplaneringsavdelningen  
Aktualitetsdatum 2020-04-07

Anne Lindell  
kartingenjör



0 50.0 m 50m  
Skala 1:500, utskriftsformat B2

## FÖRKLARINGAR

- Köryta
- Svepyta i nivå med marken, behöver ej vara körbar
- Svepyta, fri från hinder mellan 1,5 m och 4 m ovanför marken
- Uppställningsplats för stegbil, 12 × 5 meter
- Räckvidd, 9 meter
- Körriktning
- Disponerbar yta för ej skrymmande växtlighet
- Hinderfri arbetsyta
- Uppställningsyta för steg
- Lila yta illustrerar planerad byggnad.

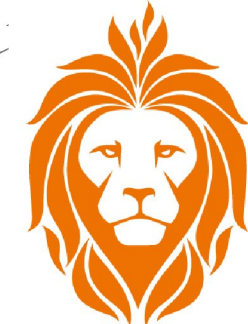
## BRANDSKYDDSSKISS

Detaljplaneskede  
Skridskon 1, Stockholm

Upprättad av: Caroline Abrahamsson/Ida Petersson  
Uppdragsansvarig: Caroline Abrahamsson  
Datum: 2020-09-09  
Handlingen behöver läsas/skrivas ut i färg.

Symboler är schematiskt placerade och inte skalenliga

Observera att detta endast är en skiss, brandskyddsbeskrivningen är det styrande dokumentet.



**Briab**  
The right side of risk

## PLANBESTÄMMELSER

Följande gäller inom områden med nedanstående beteckningar. Bestämmelse utan beteckning gäller inom hela planområdet. Endast angiven användning och utformning är tillåten.

### Gränsbeteckningar

- Gräns för planområdet
- Användningsgräns
- Egenskapsgräns

### Användning av mark

- Kvartersmark
- B Bostäder

### Kvartersmarkens anordnande

#### Begränsning av markens utnyttjande

- Byggnad får inte uppföras. Skärmtak ovan entré och balkonger får finnas. Parkering får ej anordnas där annat ej anges. Stödmur och ramp får uppföras där ej annat anges.
- Marken får byggas under med planterbart bjälklag. Murar, parkering medges ej.

### Höjd på byggnader och takvinkel

- Högsta byggnadshöjd i meter över nollplanet.
- Högsta nockhöjd i meter över nollplanet.
- Högsta tillåtna bjälklagshöjd i meter över nollplanet.
- Minsta respektive största taklutning i grader.

### Utformning

- f1 Fasad ska utföras i tegel eller puts.
- f2 Fasad mot gata ska i huvudsak utföras i enlighet med sidan 21 i planbeskrivningen. Entréer mot gata ska finnas.
- f3 Fönstersättning på gavelfasad mot Vasaloppsvägen ska i huvudsak uppföras i enlighet med illustration A på plankartan.

Balkonger får kraga ut högst 1,4 meter från fasad.

Fri höjd till balkong mot Störtoppsvägen ska vara minst 2,6 meter från mark.

### Markens anordnande och vegetation

- +0.0 Föreskriven höjd över nollplanet.
- n1 Stödmur får ej uppföras.
- n2 Stödmur får uppföras högst 1,6 meter ovan mark och ska beklås i material lika fasad. Stödmur högre än 1 meter får uppföras i sektioner om maximalt 2,5 meter på två längdsträckor om maximalt 50 meter och 25 meter i enlighet med illustration på sidan 21 i planbeskrivningen.
- n3 Ekar, tallar och björkar med en stamdiameter som överstiger 30 cm får endast fällas om det kan orsaka spridning av epidemisk trädssjukdom eller om det utgör en fara för person eller egendom. Träd ska ersättas med nytt av samma art.
- parkering Parkering får finnas.
- prh Parkering för rörelsehindrad

### Administrativa bestämmelser

Ändrad lovplikt

Marklov krävs för fällning av träd markerat med n3.

### Genomförandetid

Genomförandetiden slutar 5 år efter det att planen har fått laga kraft.

## ILLUSTRATIONER

- Illustrationslinje
- Illustrationstext
- X vän Illustrerat antal våningar

### Detaljplan för fastigheten

## Skridskon 1 m fl

i stadsdelen Västertorp i Stockholm

Stockholms stadsbyggnadskontor  
Planavdelningen  
2020-04-23

Pia Ölvebro  
planchef

Tara Nezhadi  
stadsplanerare

Godkänd av SBN  
Antagen av  
Laga kraft

Dp 2017-17030-54

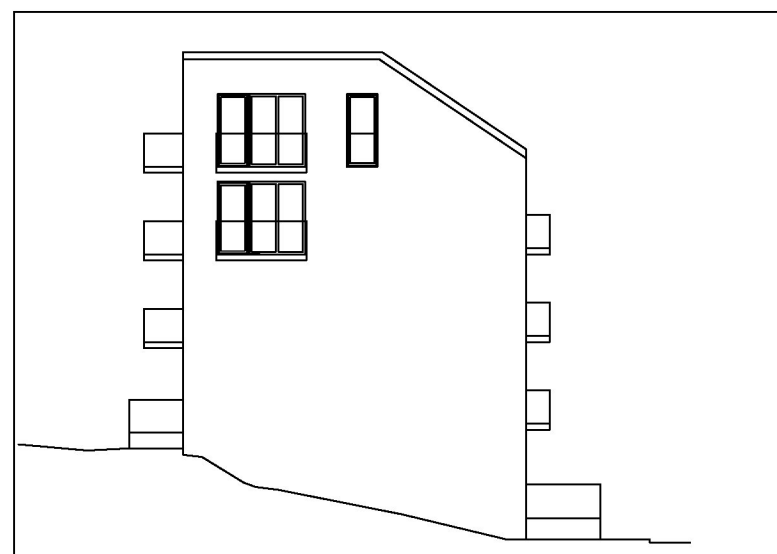
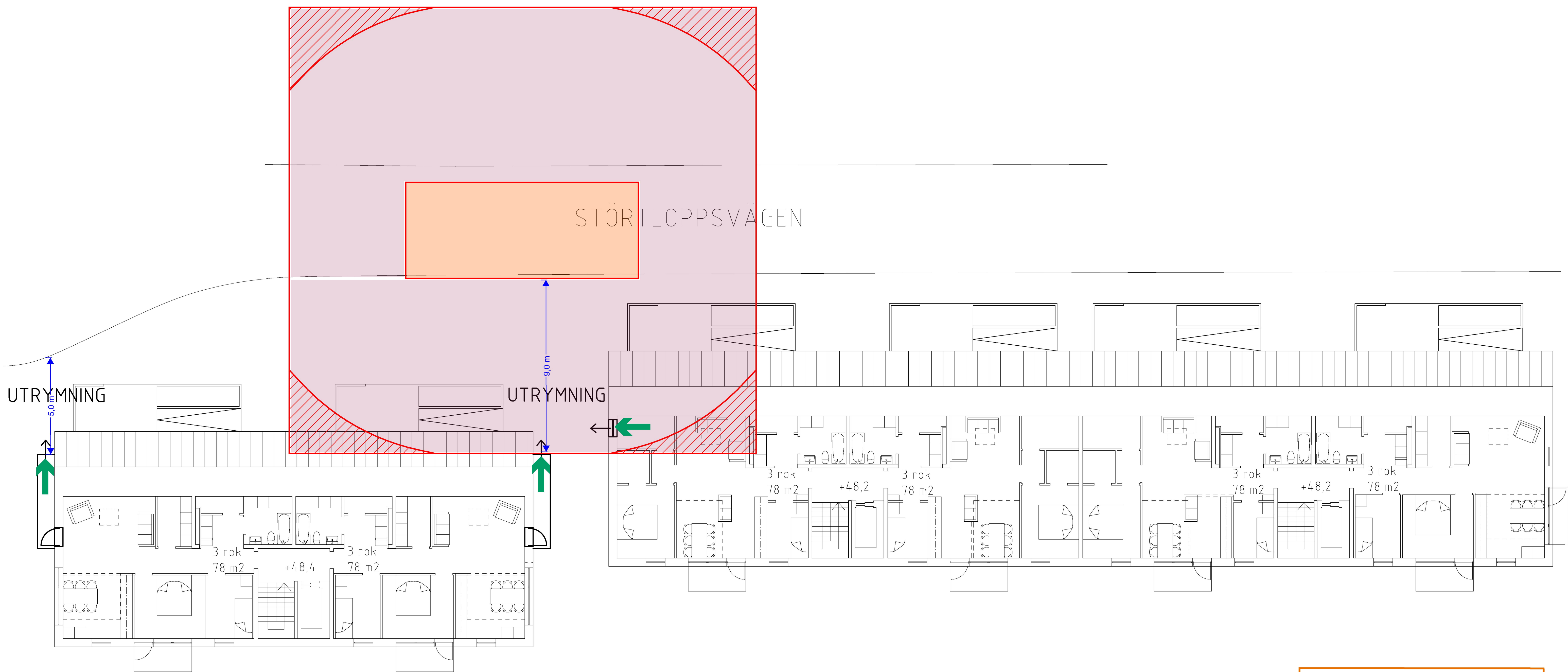


Illustration A. Gavelfasad mot Vasaloppsvägen.  
Illustration A förtydligar bestämmelsen f3.





**BRANDSKYDDSSKISS**  
Detaljplaneskede  
Skridskon 1, Stockholm

Upprättad av: Caroline Abrahamsson/Ida  
Petersson  
Uppdragsansvarig: Caroline Abrahamsson  
Datum: 2020-09-09

Handlingen behöver läsas/skrivas ut i färg.

Symboler är schematiskt placerade och inte skalenliga

Observera att detta endast är en skiss,  
brandskyddsbeskrivningen är det styrande dokumentet.



**Briab**  
The right side of risk



