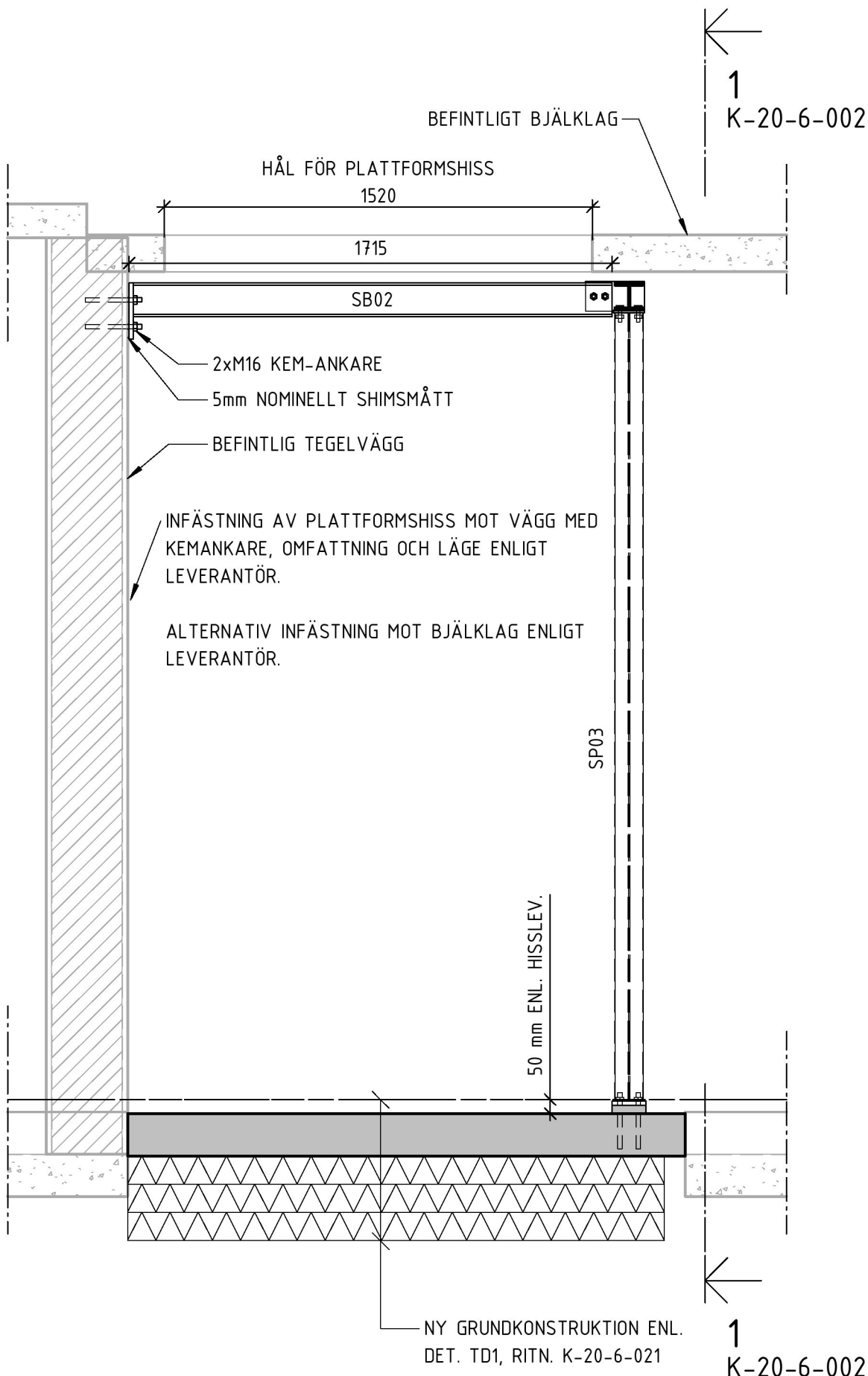
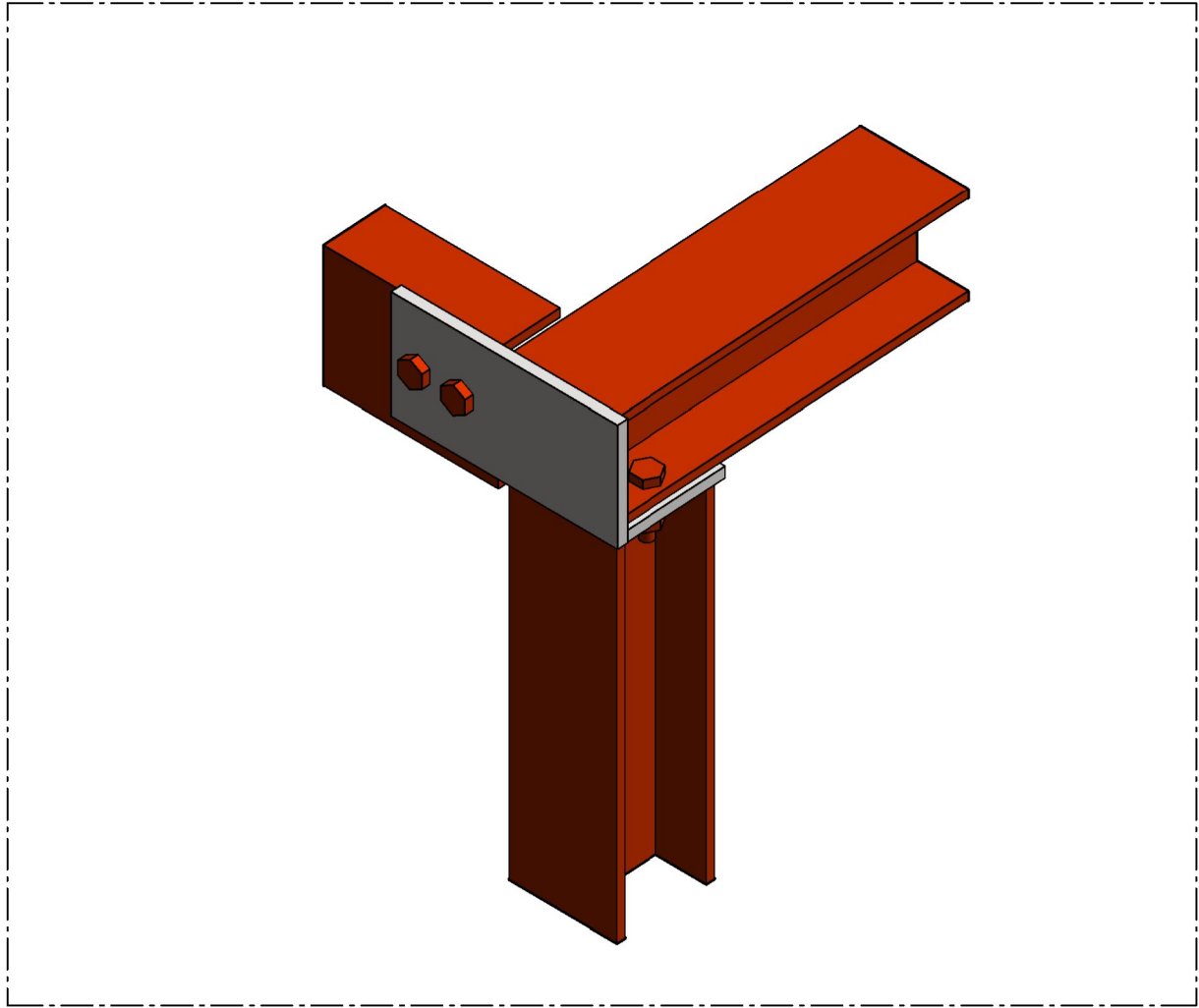


1 HISS DEL 12, TVÄRS  
1 : 20



2 HISS DEL 12, LÄNGS  
1 : 20



4 KNUTPUNKT - STÅL VID HISS

ARBETSORDING - HÅLTAGNING FÖR HISS

1. HÅLTAGNING I PLATTA SAMT URGRÄVNING TILL BERG. OM AVSTÅND TILL BERG ÄR LÅNGT KONTAKTAS KONSTRUKTÖR FÖR UTFÖRANDE AV PACKAD FYLLNING.
2. GRUNDFÖRSTÄRKNING UTFÖRS ENLIGT TYPDETALJ OCH RADONSÄKERT UTFÖRANDE SKA BEAKTAS.
3. PELARE OCH BALKAR MONTERAS ENLIGT ANVISNINGAR.
4. PELARE UNDERJUTS.
5. SB01 KILAS OCH UNDERJUTS.
6. HÅLTAGNING I BJÄLKLAG UTFÖRS
7. STÅL BRANDSKYDDAS

FÖRKLARINGAR

HÖJDSYSTEM: RH2000

LÄGE OCH STORLEK PÅ HÅL EFTER HÅLTAGNINGUNDERLAG FRÅN FÖLJANDE DICIPLINER

VVS: Håltagning - PL.1; 2020-08-17  
Håltagning - PL.2; 2020-08-24  
V54-P001-Håltagning; 2020-08-25  
V54-P002-Håltagning; 2020-08-25

- BEF. BETONG
- BEF. TEGEL
- PLATSGJUTEN BETONG

FÖRESKRIFTER

ALLA MÅTT KONTROLLMÄTS INNAN ARBETE PÅBÖRJAS. AVVIKELSER MEDDELAS ANSVARIG KONSTRUKTÖR FÖR LÄMPLIGT ÅTGÄRD.

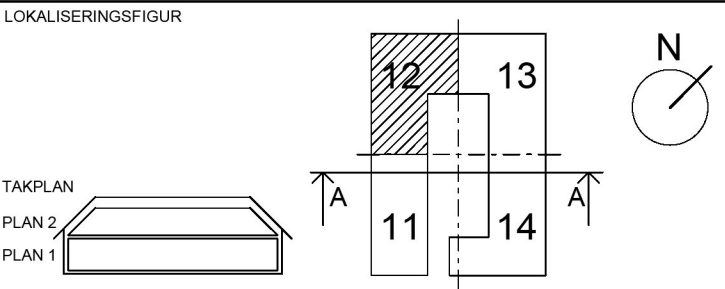
DET ÅLIGGER ENTREPRENÖREN ATT SÄKERSTÄLLA DET VENTILERADE GOLVETS FUNKTION PÅ PLAN 01 EFTER INGREPP

HÄNVISNINGAR

- FÖRESKRIFTER K-01-0-001
- GRUNDPLAN K-15-1-101
- PLANER K-20-1-XXX
- SEKTIONER K-20-2-001
- DETALJER K-20-6-XXX
- FÖRSTÄRKNING TAK K-20-6-022
- TD - TYPDETALJ, SE RITNING K-20-6-021

BET ANDRINGEN AVISER DATUM SIGN

FÖRFRÅGNINGSUNDERLAG



KRÄFTRIKET 59:16 OMBYGGNAD KONTOR

Akademiska Hus AB Region Stockholm akademiskahus.se	UPPDRAG NR 10281481		RITAD/KONSTR. AV J.NORDLANDER	HANDLÄGGARE J.NORDLANDER
	ANSVARIG R. SHAMOON			
	KONSULT WSP BYGGPROJEKTERING			
	DATUM 2020-08-25		REV./REL. DATUM	
REGISTERFASTIGHET NORRA DJURGÅRDEN 1:44	DETALJER, DEL 2			
BYGGNADSVÄRKSNUMMER A0059016				
HUDEL 12	PLANID	ANSV. PART K	PLAN 1 DEL 2	
REGISTERFASTIGHET	FORMAT A1 1:20 A3 1:40		NUMMER K-20-6-002	BET

