

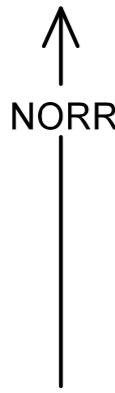
GRUNDKARTA

- Stadsdelsgräns
- - - - - Kvarter enligt detaljplan, Allmän plats-gräns
- - - - - Fastighetsgräns (Kvarterstraktgräns, Traktgräns Fastighetsområdesgräns)
- - - - - Fastighetsbeteckning
- - - - - Servitutsområde
- - - - - Ledningsrättsområde
- - - - - Fornlämningsområde
- - - - - Byggnad
- - - - - Väg/gångbanekant
- - - - - Staket
- - - - - Mur
- - - - - Stödmur
- - - - - Träd
- - - - - Nivåkurvor
- - - - - Markhöjd
- - - - - Transformatorbyggnad

Koordinatsystem: Sweref 99 18 00 i plan och RH2000 i höjd.
Upprättad av Stadsmättningsavdelningen
Aktualitetsdatum 2020-02-14

Vera Midelf
kartingenjör

0 50m
Skala 1:1000, utskriftsformat B2



PLANBESTÄMMELSER

Följande gäller inom områden med nedanstående beteckningar. Bestämmelse utan beteckning gäller inom hela planområdet. Endast angiven användning och utformning är tillåten. I plankartan redovisas färgen för det huvudsakliga ändamålet inom respektive område.

Gränsbeteckningar

- Gräns för planområdet
- - - - - Användningsgräns
- - - - - Egenskapsgräns
- + - + - Administrativ gräns
- + - - - - + Egenskaps- och administrativ gräns, kombination av

Användning av mark

Kvartersmark

- C Centrum
- C1 Centrum under nivå +9,0 meter över nollplanet.
- D1 Vård, ej akutmottagning.
- E1 Teknisk anläggning, elnätstation under nivå +12 meter över nollplanet.
- K Kontor
- O1 Hotell
- P1 Parkering, varuhantering och lager.
- P2 Parkering under nivå +5,0 meter över nollplanet.
- P3 Parkering under nivå +12,0 meter över nollplanet.
- T1 Trafikområde för spårvägstrafik.

Kvartersmarkens anordnande

Utnyttjandegrad

- e1 Största bruttoarea för elnätstation är 60 kvm.

Begränsning av markens utnyttjande

- Byggnad får inte uppföras.
- Marken får byggas över med körbart bjälklag. Övan detta får byggnad inte uppföras. Murar, trappor, plank och parkering medges.
- På marken får endast trappa i lätt konstruktion uppföras.

Höjd på byggnader

- +0,0 Högsta totalhöjd i meter över nollplanet.
- <0,0 Högsta nockhöjd i meter över nollplanet.
- +0,0 Högsta bjälklagshöjd i meter över nollplanet.

Utformning

- f1 Byggnaden ska mot Flygplatsinfarten och tvärbanans perrong delas upp vertikalt i minst två tydligt avläsbara huskroppar med ett minsta avstånd av 5 meter emellan. En genomskiktlig konstruktion får uppföras mellan huskropparna, indragen minst 2 meter från fasaderna mot gatan och perrongen.
En passage som är minst 5 meter bred och med en minsta fri höjd av 5 meter ska finnas mellan Flygplatsinfarten och tvärbanans perrong.
Utformning ska huvudsakligen överensstämma med principillustration på plankartan.
- f2 Fasaden mot Ulvsundavägen ska delas upp vertikalt i minst två tydligt avläsbara huskroppar med ett minst 5 meter brett indrag ner till parkeringsytan. Indraget ska vara minst 5 meter från fasaden. Utformning ska huvudsakligen överensstämma med principillustration på plankartan.

Bottenvåningar mot handelstorg och tvärbanas perrong ska utföras med entréer till verksamheter och publika lokaler, och ska utformas med robusta kvalitativa material som har en hög detaljeringsgrad som klarar slitaget, se planbeskrivning rubrik Gestaltungsprinciper sidan 23-24.

Utförande

Inom planområdet ska finnas plats att omhänderta minst 300 kubikmeter dagvatten, se planbeskrivning rubrik Förslag på dagvattenhantering sidan 30.

In- och utfart

In- och utfartsförbud. Gäller ej tvärbanan på bro.

Störningsskydd

Följande krav på riskreducerande åtgärder för att minska riskerna från trafik med farligt gods på Ulvsundavägen ska uppfyllas:

- Inom 30 meter från Ulvsundavägens väggkant utformas bebyggelsen och marken så att stadigvarande utomhusvistelse inte uppmuntras.
- Byggnader inom 50 meter från Ulvsundavägen ska ha minst en utrymningsväg som mynnar bort från vägen.
- Inom 30 meter från närmaste körbana på Ulvsundavägen ska fasader som vetter mot vägen utföras i obrännbart material alternativt lägst brandteknisk klass EI30.
- Inom 30 meter från närmaste körbana på Ulvsundavägen ska fasader som vetter mot vägen utföras utan glaspardier och fönster eller med laminerade glaspardier i lägst brandteknisk klass EW30 (ej öppningsbara).
- Friskluftsintag för byggnader med fasad som vetter direkt mot Ulvsundavägen ska placeras bort från vägen alternativt placeras på tak.

- Byggnad med fasad som vetter direkt mot Ulvsundavägen utrustas med möjlighet till central nödavstängning av ventilationssystem.

- Inom område benämnt P1E1 i plankartan ska eventuellt ras av byggnad inte påverka annan byggnad.

Byggnaden ska utformas så att vibrationer i byggnaden normalt inte överskrider 0,4 mm/s komfortvägd vibrationshastighet på grund av trafik.

Administrativa bestämmelser

Markreservat för allmännyttiga ändamål

- u Marken ska vara tillgänglig för allmännyttiga underjordiska ledningar.
- x1 Yta intill tvärbanans spår och perrong ska vara tillgänglig för allmännyttig gång- och cykeltrafik. Se principsektion på plankartan.

Markreservat för gemensamhetsanläggning

- g Marken ska vara tillgänglig för gemensamhetsanläggning för körtrafik samt gång- och cykeltrafik.

Genomförandetid

Genomförandetiden slutar 5 år efter det att planen har vunnit laga kraft.

ILLUSTRATIONER

- Illustrationslinje
- illustration Illustrationstext

UPPLYSNINGAR

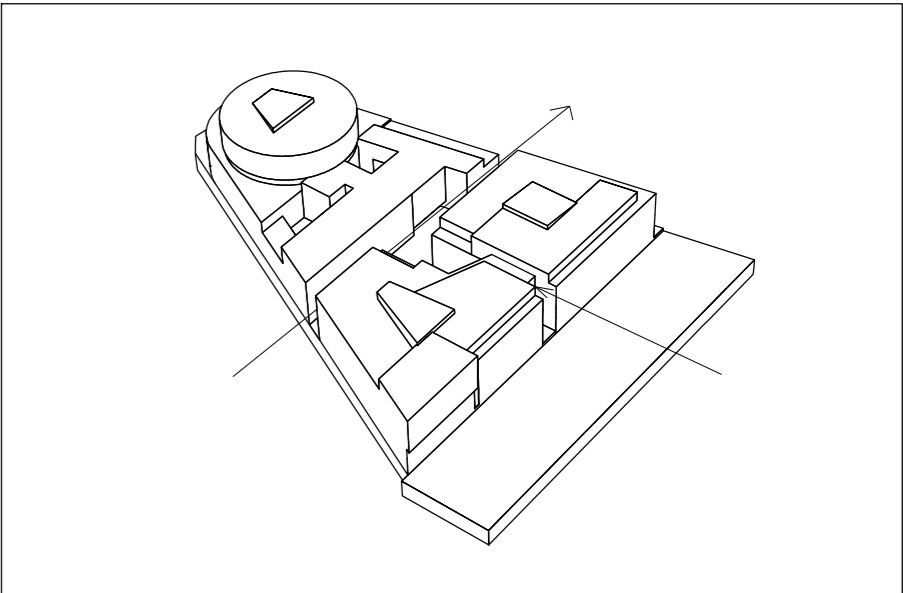
Planen består av:

- plankarta med bestämmelser

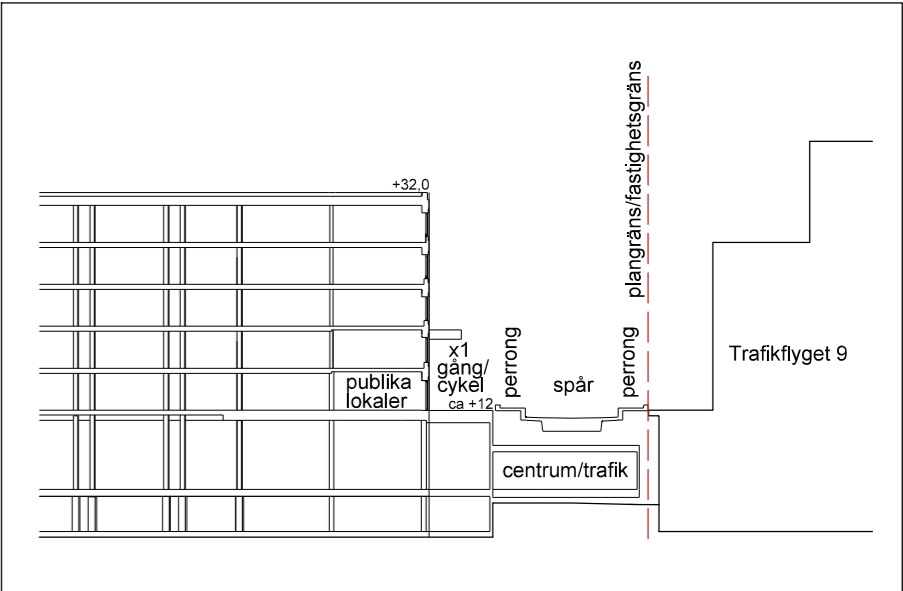
Till planen hör:

- planbeskrivning

Planen är upprättad enligt plan- och bygglagen (PBL 2010:900)



Principillustration över uppdelning av byggnaden i flera huskroppar enligt f1 och f2.



Principsektion genom tvärbanan, dess perrong och ytan intill som ska vara tillgänglig för allmän gång- och cykeltrafik (x1).

Detaljplan för fastigheten

Trafikflyget 8

i stadsdelen Riksby i Stockholm

Stockholms stadsbyggnadskontor
Planavdelningen
2020-03-10
Rev 2020-08-28

Karin Norlander
planchef

Tony Andersson
stadsplanerare

Godkänd av SBN
Antagen av
Laga kraft

Dp 2019-04072-54