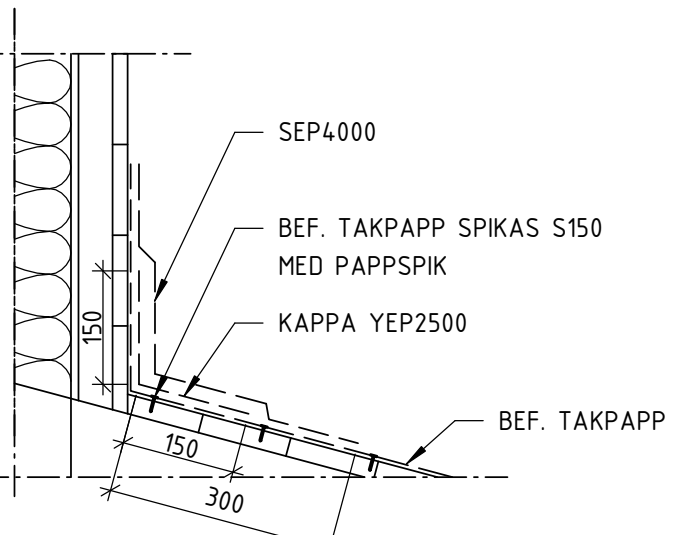


SE DOKUMENT: 11-2-1 ALLMÄNNA ANVISNINGAR

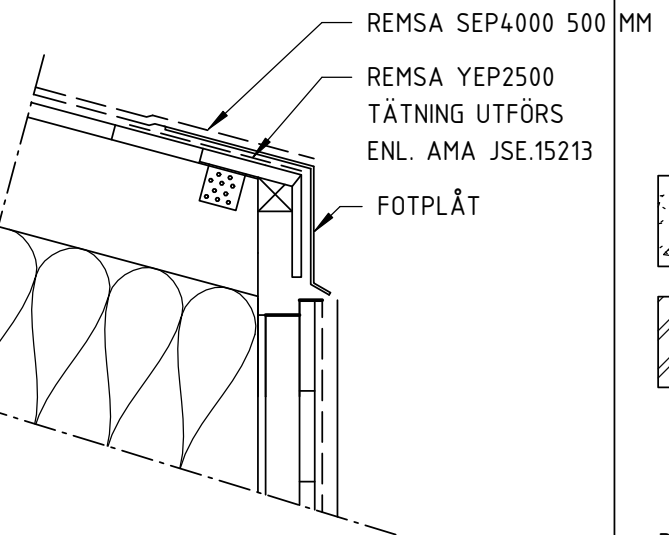
FÖRKLARINGAR

HÖJDER ENLIGT BEFINTLIGA RITNINGAR RH2000

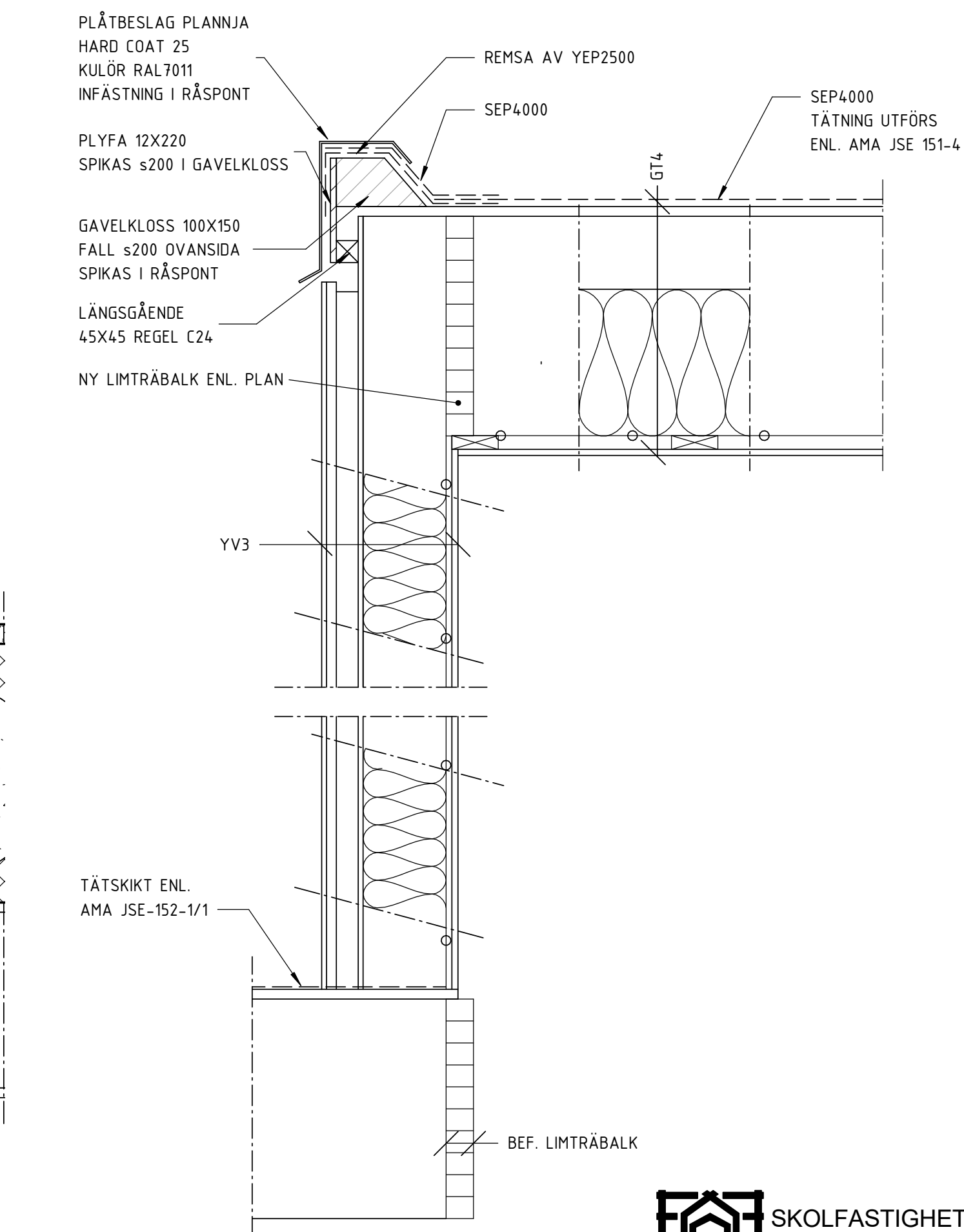
1:10 (A1) ANSLUTNING DUBBLA PELARE



1:10 (A1) ANSLUTNING EN PELARE

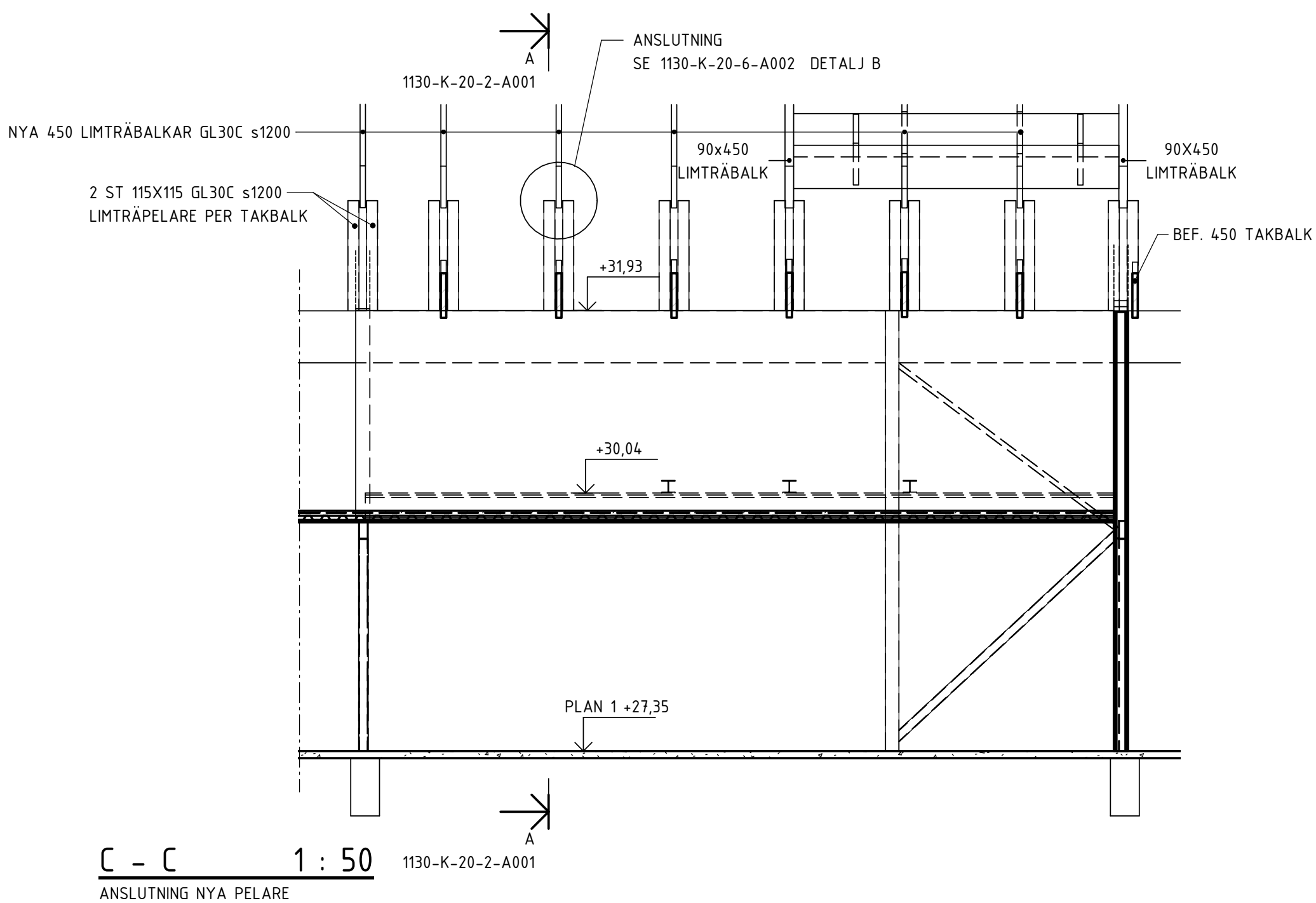


1:10 (A1) ANSLUTNING BEF. TAK NY YTTERVÄGG

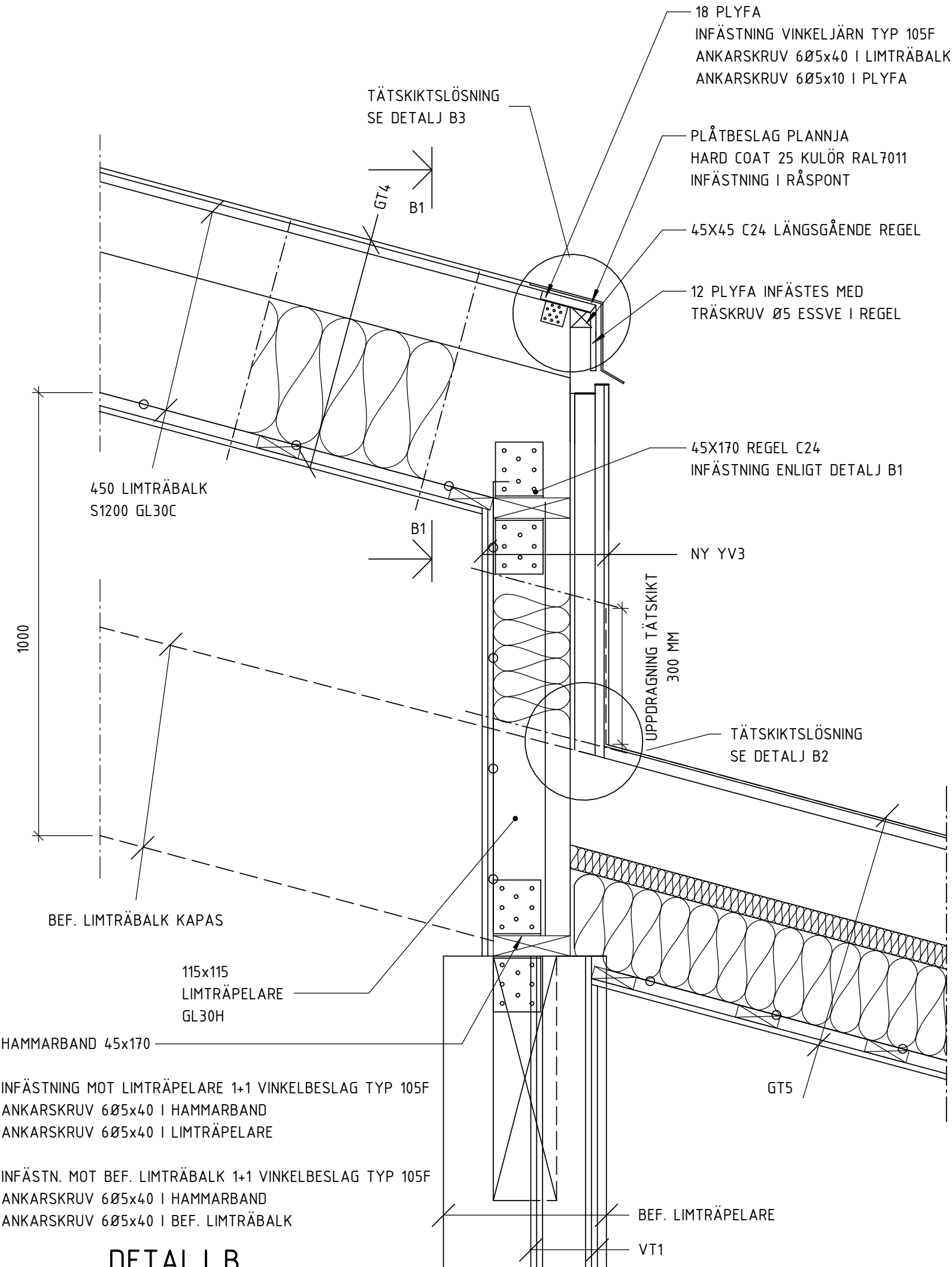


1:10 (A1) ANSLUTNING NYTT TAK
NY YTTERVÄGG

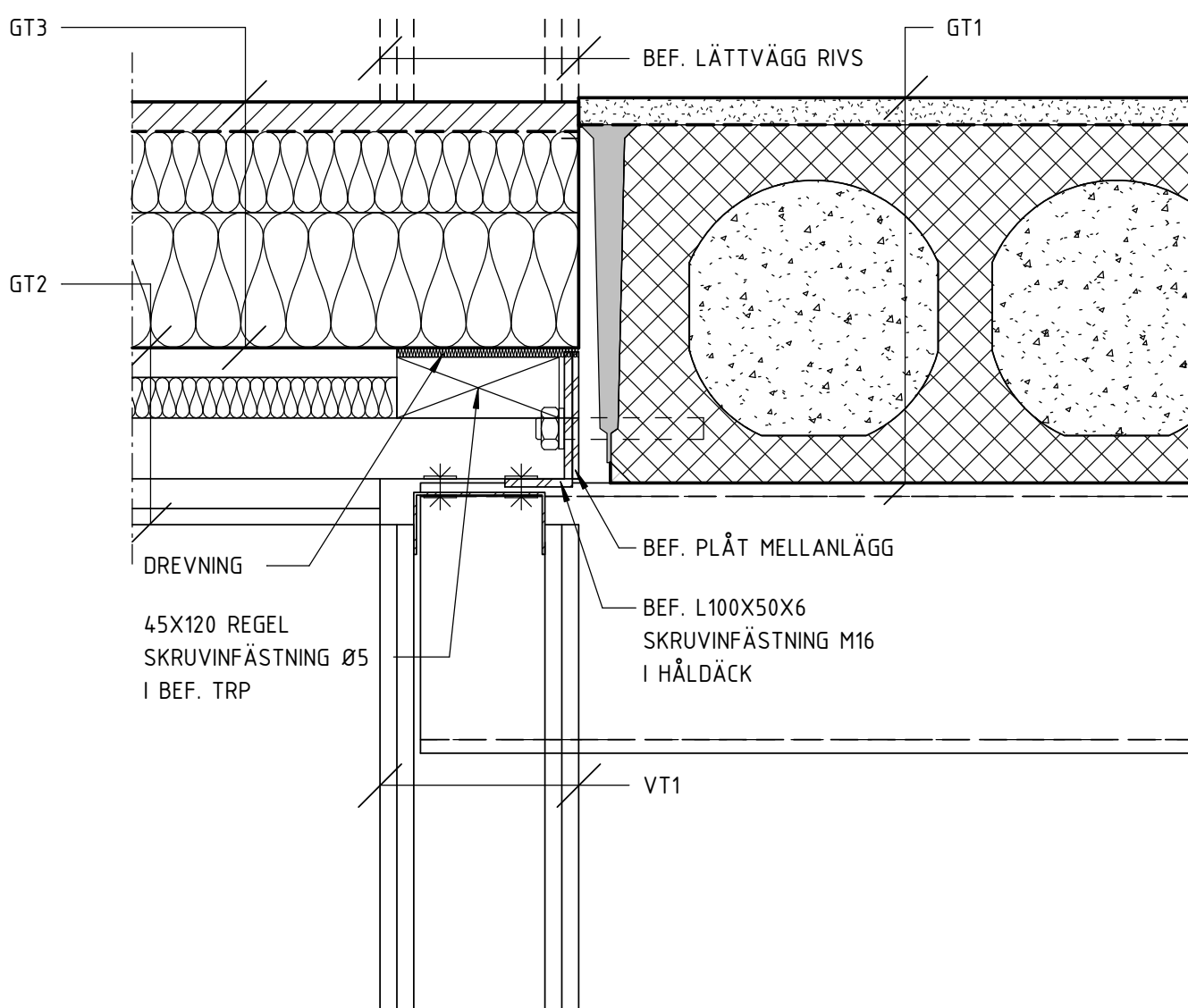
DETALJ A
1 : 10 (A1) HOJNING TAK



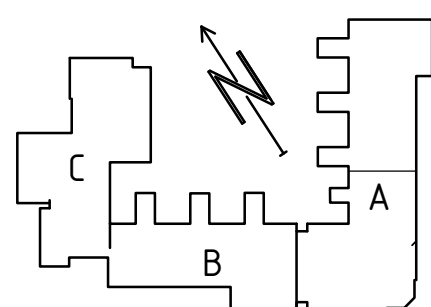
DETALJ B
1 : 10 (A1) ANSLUTNING KAPAD BALK



DETALJ D
1 : 5 (A1)
ANSLUTNING NY UPPBYGGNAD MEDIAGÅNG



DETALJ E
1 : 10 (A1) ANSLUTNING GAVEL



RELATIONSRTNING			SKARPABYSKOLAN	
BYGGHANDLING	X	K	FASTIGHETSNUMMER 1130	
FÖRFRÅGNINGSUNDERLAG			KV. STARTBANAN 1	
FÖRSLAGSHANDLING			HUS A & B DETALJER	
BYGGLOVSRITNING	RITADIKONSTR. AV	HANDLAGGARE	TYPDETALJER	
FÖRHANDSKOPIA	DATUM	ANSVARIG	ARBETSNUMMER	RITINGSNUMMER
	2020-02-14			1130-K-20-6-A002
				BET

KARPABYSKOLAN

ASTIGHETSNUMMER 1130

V. STARTBANAN 1

US A & B DETALJER

YPDETALJER

SKALA 1 : 10