

Godkänt dokument - Tara Nezhadi, Stockholms stadsbyggnadskontor, 2020-08-17, Dnr 2017-17030

GRUNDKARTA

- Stadsdelsgräns
- Kvarter enligt detaljplan, Allmän plats-gräns
- Fastighetsindelingsbestämmelse
- Fastighetsgräns (Kvarterstraktgräns, Traktgräns Fastighetsområdesgräns)
- Fastighetsbeteckning
- Föreslagen fastighet
- Ledningsrättsområde
- Byggnad
- Väg/gångbanekant
- Staket
- Mur
- Stödmur
- Träd

- Nivåkurvor
- Markhöjd
- Transformatorbyggnad
- Koordinatsystem: Sweref 99 18 00 i plan och RH2000 i höjd. Upprättad av Stadsmätningsavdelningen Aktualitetsdatum 2020-04-07
- Anne Lindell kartingenjör

UPPLYSNINGAR

Planen består av:
- plankarta med bestämmelser
Till planen hör:
- planbeskrivning
Planen är upprättad enligt plan- och bygglagen (PBL 2010:900)

0 50m
Skala 1:500, utskriftsformat B2

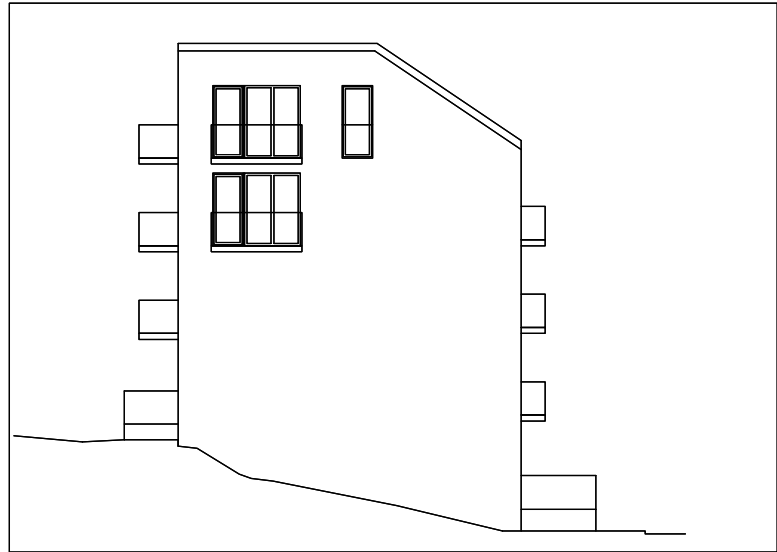


Illustration A. Gavelfasad mot Vasaloppsvägen.
Illustration A förtydligar bestämmelsen f3.

PLANBESTÄMMELSER

Följande gäller inom områden med nedanstående beteckningar. Bestämmelse utan beteckning gäller inom hela planområdet. Endast angiven användning och utformning är tillåten.

Gränsbeteckningar

- Gräns för planområdet
- Användningsgräns
- Egenskapsgräns

Användning av mark

Kvartersmark

- B Bostäder

Kvartersmarkens anordnande

Begränsning av markens utnyttjande

- Byggnad får inte uppföras. Skärmtak ovan entré och balkonger får finnas. Parkering får ej anordnas där annat ej anges. Stödmur och ramp får uppföras där ej annat anges.
- Marken får byggas under med planterbart bjälklag. Murar, parkering medges ej.

Höjd på byggnader och takvinkel

- Högsta byggnadshöjd i meter över nollplanet.
- Högsta nockhöjd i meter över nollplanet.
- Högsta tillåtna bjälklagshöjd i meter över nollplanet.
- Minsta respektive största taklutning i grader.

Utformning

- f1 Fasad ska utföras i tegel eller puts.
- f2 Fasad mot gata ska i huvudsak utföras i enlighet med sidan 21 i planbeskrivningen. Entréer mot gata ska finnas.
- f3 Fönstersättning på gavelfasad mot Vasaloppsvägen ska i huvudsak uppföras i enlighet med illustration A på plankartan.

Balkonger får kraga ut högst 1,4 meter från fasad.

Fri höjd till balkong mot Störtloppsvägen ska vara minst 2,6 meter från mark.

Markens anordnande och vegetation

- +0.0 Föreskriven höjd över nollplanet.
- n1 Stödmur får ej uppföras.
- n2 Stödmur får uppföras högst 1,6 meter ovan mark och ska bekläs i material lika fasad. Stödmur högre än 1 meter får uppföras i sektioner om maximalt 2,5 meter på två längdsträckor om maximalt 50 meter och 25 meter i enlighet med illustration på sidan 21 i planbeskrivningen.
- n3 Ekar, tallar och björkar med en stamdiameter som överstiger 30 cm får endast fällas om det kan orsaka spridning av epidemisk trädskadad eller om det utgör en fara för person eller egendom. Träd ska ersättas med nytt av samma art.
- parkering Parkering får finnas.
- prh Parkering för rörelsehindrad

Administrativa bestämmelser

Ändrad lovplikt

Marklov krävs för fällning av träd markerat med n3.

Genomförandetid

Genomförandetiden slutar 5 år efter det att planen har fått laga kraft.

ILLUSTRATIONER

- Illustrationslinje
- illustration Illustrationstext
- X vån Illustrerat antal våningar

Detaljplan för fastigheten

Skridskon 1 m fl

i stadsdelen Västertorp i Stockholm

Stockholms stadsbyggnadskontor
Planavdelningen
2020-04-23

Pia Ölvebro
planchef

Tara Nezhadi
stadsplanerare

Godkänd av SBN
Antagen av
Laga kraft

Dp 2017-17030-54