

Inköppat till Stockholm stadsbyggnadskontor - 2019-10-03, Dnr 2019-13987
U18-1-1515 Erhvarns fasader_A Sch 02 AufcADUKomp_r1\PNAMN-3_BL.dwg

```

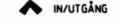
- Komp_fltVPAHN-4.dwg
- MODELL_A01_L_M001.dwg
- Komp_fltVPSKA200.dwg
- Uts-l-1-storhyrkans fasader_ASch102 Design107 AutocADKomp_fltVPLDKFK med omgivn.dwg

```

U:\S-1\Storkyrkans fasader_ASch\02 Design\02 AutoCAD\Bt_def\A-01-1-001 BL.dwg
Plottad av: Anna Rizzon 2019-08-30 10:20:18
Anvand penninställning S-V_STORKYRKAN plot.ctb

FÖRKLARINGAR

Ritningar är upprättade efter äldre uppmätningar och justerade mot senare punktmål och foton, men är främst att betrakta som en orienterande handling.
Ev mått i mm, men ritningen är ej exakt måtttriktig.



FÖRESKRIFTER

HÄNVISNINGAR

Fasader A-40-3-101 t o m 105

Granskad	STOCKHOLMS BYGGNADSNÄMND
<i>RB</i>	Tillhör nämndens beslut
	2020-06-11

BET	ART	ÄRMRÖJEN AVSYER	DATUM	SIGN
BYGGLOVHANDLING				
Svenska kyrkan				
STOCKHOLMS DOMKYRKOFÖRSAMLING				
(A)	ÅKE Anklövster AB		Hälsövägen nr 6, 191 30 STOCKHOLM tel: 08-485 37 98 www.aab.se	
BESTÄMMNINGAR		PRELIMINÄR		
UPPGIFTER NR		FSTN		
KR1975-81-01	REDAKTORISERAT ÅR	HANDELSGÅRD		
DATUM	KYRKORG	Anklö		
2015-08-15	Anders Scherman			
S:T NICOLAI K:A STORKYRKAN Rådstugan 2				
UTVANDIG RESTAUERING				
SITUATIONSPLAN				
SKALA i senast 4:sk utgåva		RUPPER	I BET	
1:200		A-01-1-001		

SKALA 1:200 (A1-format) METER



0 10 20





PD1
Lisener på norra och södra fasaderna



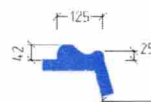
PD2
Lisener på östra gaveln



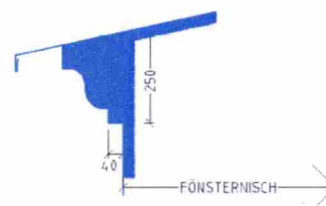
PD3
Listverk kring väggfält
(ovan rosettfönster på östra gaveln)



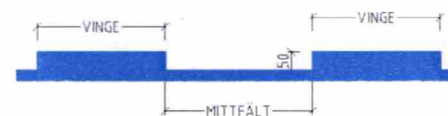
PD4
Omfattning kring rosettfönster på östra gaveln



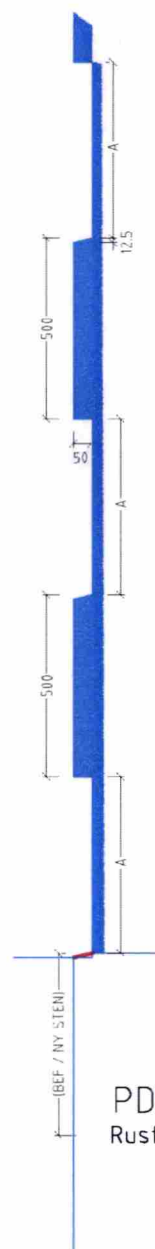
PD5
Fönsteromfattning, östra gaveln



PD6
List vid solbänk, under fönster på östra gaveln



PD7
Vingformer ovan de två mittersta fönstren på östra gaveln



PD8
Rusticering, pilastrar på östra gaveln

FÖRKLARINGAR

Detaljerna är upprättade efter äldre uppmätningar och justerade mot senare punktmoln och foton, men är främst att betrakta som en orienterande handling. Alla mått måste kontrolleras på plats. Mått i mm.

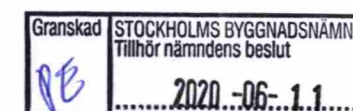
Putsdetalj som tillkommer

FÖRESKRIFTER

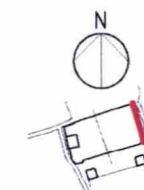
Exakt utformning avgörs genom prov på plats i samråd med beställarens ombud.

HÄNVISNINGAR

Situationsplan A-01.1-001
Fasader A-40.3-101 t o m 105

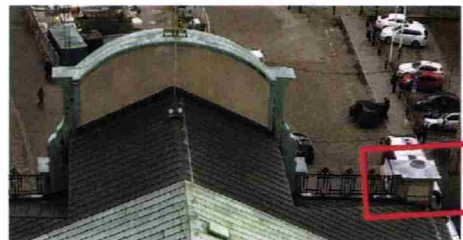


A		20200110 ASch		
BET	ANT	ÄNDRINGEN AVSER	DATUM	SIGN
BYGGLOVHANDLING				
Svenska kyrkan				
STOCKHOLMS				
DOMKYRKO FÖRSÄMNING				
		AIX Arkitektur AB	Hudiksvallsgatan 8, 130 30 STOCKHOLM Tel: 08-495 24 00 www.aix.se	
ORIENTERING		PROJEKTNUMMER		
		FSTN		
UPPDRAG NR		BETÄG-KONSTR. AV		HÄNDELSSÄTT
KR1879-01-01				AnRi
DATUM		ANSVARIG		
2019-08-15		Anders Scherman		
S:T NICOLAI K:A, STORKYRKAN				Rådsfugan 2
UTVÄNDIG RESTAURERING				
UTVÄNDIGA BYGGDETALJER, PUTS				
ÖVERSIKT				
SKALA (sever A1-format)		NUMMER		
1:10		A-42-6-001		
				BET
				A

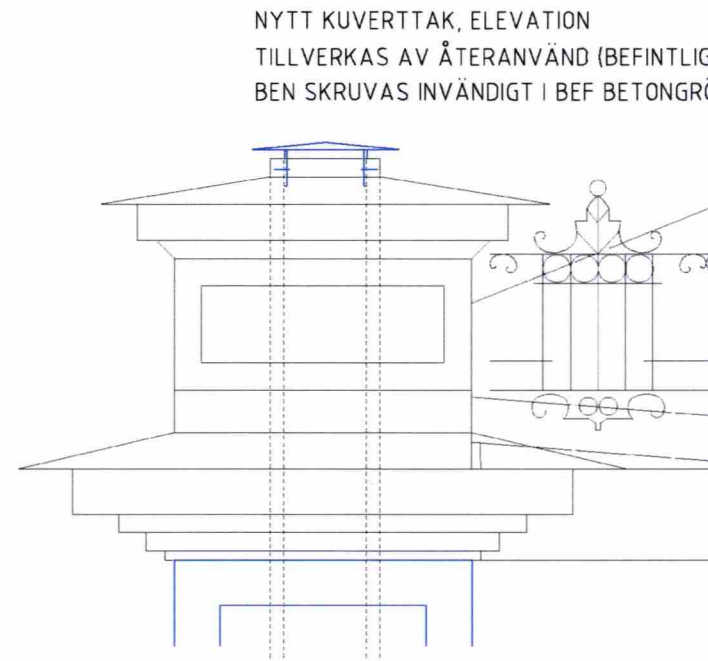




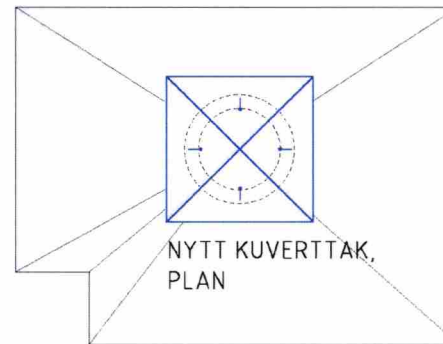
BEFINTLIG SKORSTEN,
ÖSTRA GAVELN



BEFINTLIG SKORSTEN,
ÖPPEN KANALMYNNING
SOM TÄCKS ÖVER



NYTT KVERTTAK, ELEVATION
TILLVERKAS AV ÅTERANVÄND (BEFINTLIG) KOPPAR GRÖNÄRGAD
BEN SKRUVAS INVÄNDIGT I BEF BETONGRÖR



NYTT KVERTTAK,
PLAN

FÖRKLARINGAR

Fasaderna är upprättade efter äldre uppmätningar och justerade mot senare punktmoln och foton, men är främst att betrakta som en orienterande handling. Mått måste tas på plats före tillverkning. Mått i mm.

FÖRESKRIFTER

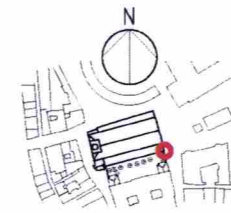
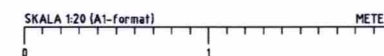
Exakt utformning och anpassningar avgörs i samråd med beställarens ombud efter mättagning på plats.

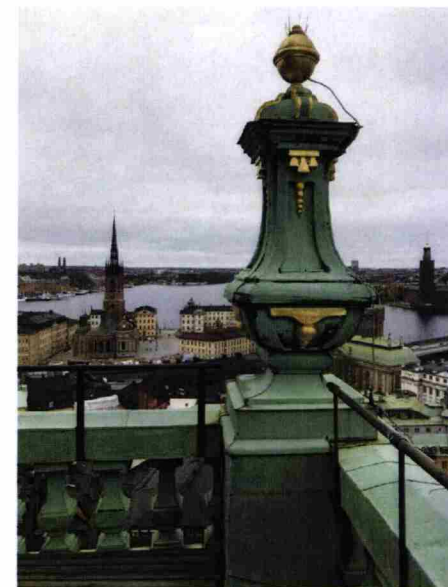
HÄNVISNINGAR

Situationsplan A-011-001
Fasader A-40.3-101 t o m 105

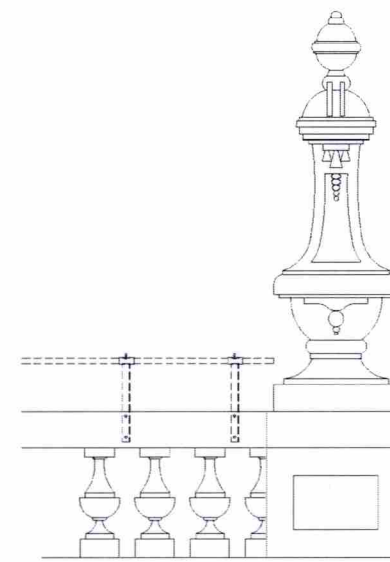


A		20200110, ASch		
BET	ANT	ÄNDRINGEN AVSER	DATUM	SIGN
BYGGLOVHANDLING				
Svenska kyrkan				
STOCKHOLMS				
DOMKYRKOFÖRSAMLING				
A		ADK Arkitekt AB		Hälsövägsgatan 8, 113 36 STOCKHOLM Tel: 08-452 24 00 www.adk.se
GRUPPNUMMER		PROJEKTNUMMER		
		FSTN		
UPPGÄV NR		RITAD/KONSTR. AV		HÄNDELSEGÄRE
KR1879-01-01		AnRi		AnRi
DATUM		ANSVARIG		
2019-08-15		Anders Scherman		
S:T NICOLAI K:A, STORKYRKAN				Rådstugan 2
UTYÄNDIG RESTAURERING				
PLÅT				
SKORSTENSHUV				
SKALA (avser A1-format)		NUMMER		I BET
1:20		A-45-6-002		A

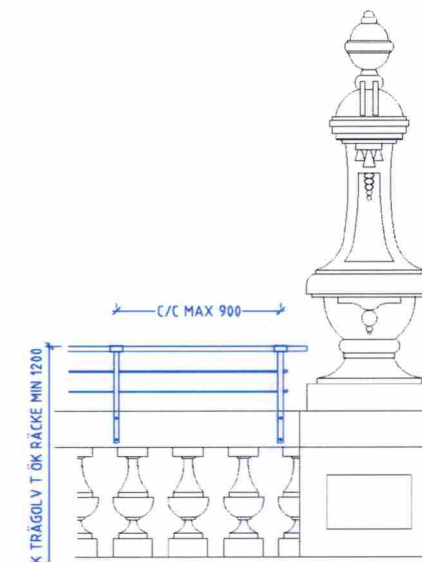




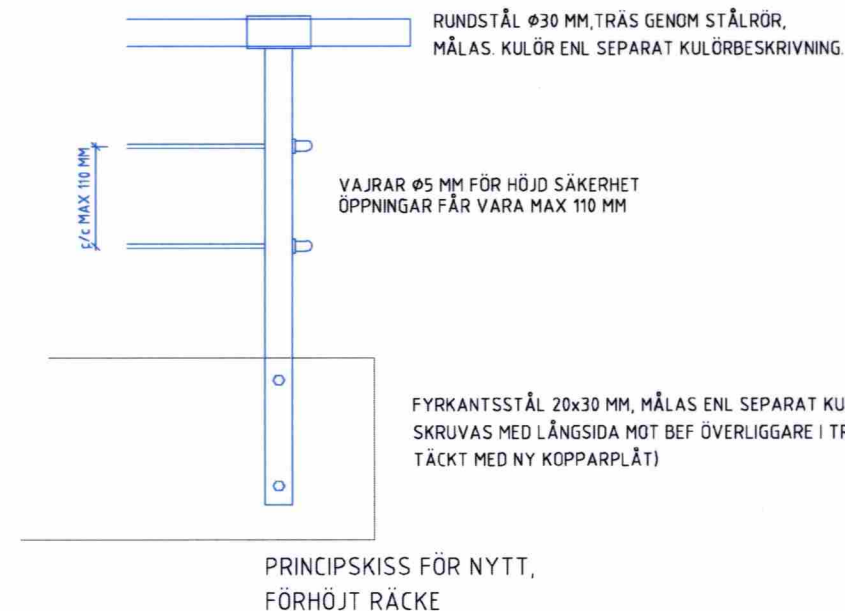
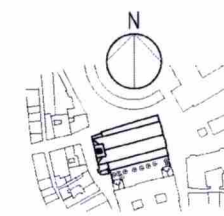
BEFINTLIGT RÄCKE, SOM RIVS



BEFINTLIGT RÄCKE, SOM RIVS



FÖRSLAG, NYTT OCH FÖRHÖJT RÄCKE

SKALA 1:20 (A1-format)
METER

FÖRKLARINGAR

Fasaderna är upprättade efter äldre uppmätningar och justerade mot senare punktmoln och foto, men är främst att betrakta som en orienterande handling. Mått måste tas på plats före tillverkning. Mått i mm.

----- Rivning

— Nytt

FÖRESKRIFTER

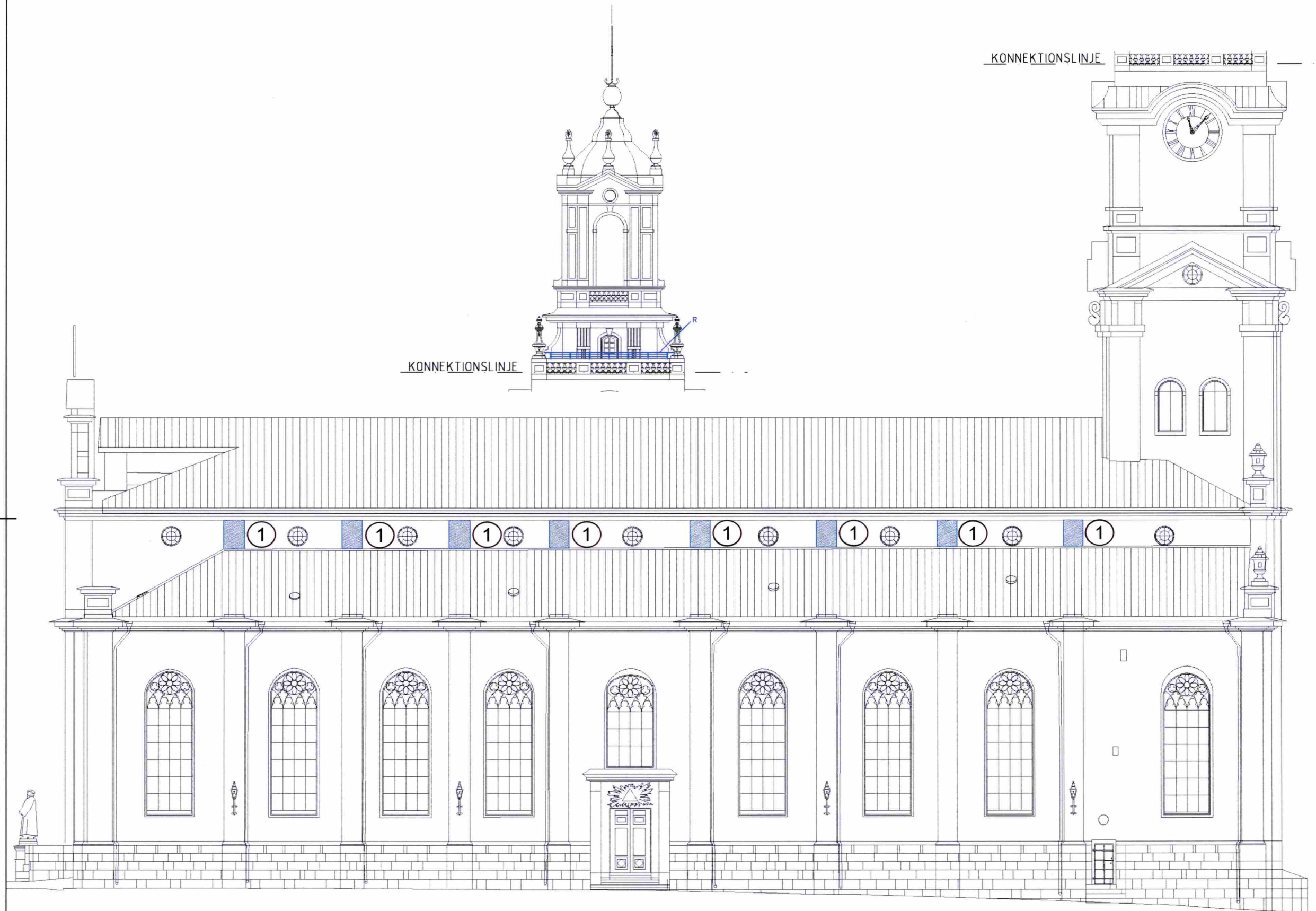
Exakt utformning och anpassningar avgörs i samråd med beställarens ombud efter mättagning på plats.

HÄNVISNINGAR

Situationsplan A-01.1-001
Fasader A-40.3-101 t o m 105



A		20200110, ASch	
BET	ANT	ÄNDRINGEN AVSER	DATUM
BYGGLOVHANDLING			
Svenska kyrkan			
STOCKHOLMS			
DOMKYRKOFÖRSAMLING			
A		Arkitekt AB	
FSTN		Förstärkning av	
KR1879-01-01		AnRi	
2019-08-15		Anders Scherman	
S:T NICOLAI K:A, STORKYRKAN		Rådströmen 2	
UTVÄNDIG RESTAURERING		SMIDE	
FÖRHÖJNING TILL BEFINTLIGT TORNRÄCKE		A	
SKALA (sever A1-format)		A-45-6-003	
1:20		A	



FÖRKLARINGAR

Ritningarna är upprättade efter äldre uppmätningar och justerade mot senare punktmoln och foton, men är främst att betrakta som en orienterande handling. Ev mått i mm, men ritningen är ej exakt måttriktig.

- Föreslaget tillägg
- SK Återställd skulptur
- R Räcke kompletteras
- S Ny skorstenshuv

- 1 Förändringar och kompletteringar av listverk och dekorelement i fasad. Utformning enligt putsdetalj PD1 på ritning A-42-6-001.

FÖRESKRIFTER

HÄNVISNINGAR

Situationsplan A-01.1-001
Fasader A-40.3-101 t o m 105



A		20200110		ASch
BET	ANT	ÄNDRINGEN AVSER	DATUM	SIGN
BYGGLOVHANDLING				
Svenska kyrkan				
STOCKHOLMS				
DOMKYRKFÖRSAMLING				
A		Arkitekt AB		
		Höskvellsgränd 9, 113 30 STOCKHOLM		
		Tel: 08-692 29 00 www.ark.se		
ORIENTERING		PROJEKTNUMMER		
UPPDRAG NR		FSTN		
KR1879-01-01		RITAD/KONSTR. AV		HANDLAGGARE
2019-08-15		AnRi		AnRi
DATUM		ANSVARIG		
		Anders Scherman		
S:T NICOLAI K:A, STORKYRKAN				
Rådstugan 2				
UTVÄNDIG RESTAURERING				
FASAD MOT NORR				
(MOT STOCKHOLMS SLOTT)				
SKALA (enligt A1-format)		NUMMER		
1:100		A-40-3-102		
				RET
				A

FÖRKLARINGAR

Ritningarna är upprättade efter äldre uppmätningar och justerade mot senare punktmoln och foton, men är främst att betrakta som en orienterande handling. Ev mått i mm, men ritningen är ej exakt måtttriktig.

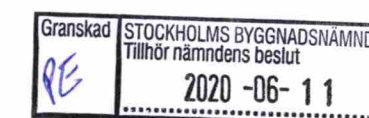
- Föreslaget tillägg
- SK Återställd skulptur
- R Räcke kompletteras
- S Ny skorstenshuv

2 Förändringar och kompletteringar av listverk och dekorelement i fasad. Utformning enligt putsdetaljer PD1 - PD8 på ritning A-42-6-001.

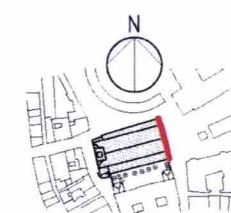
FÖRESKRIFTER

HÄNVISNINGAR

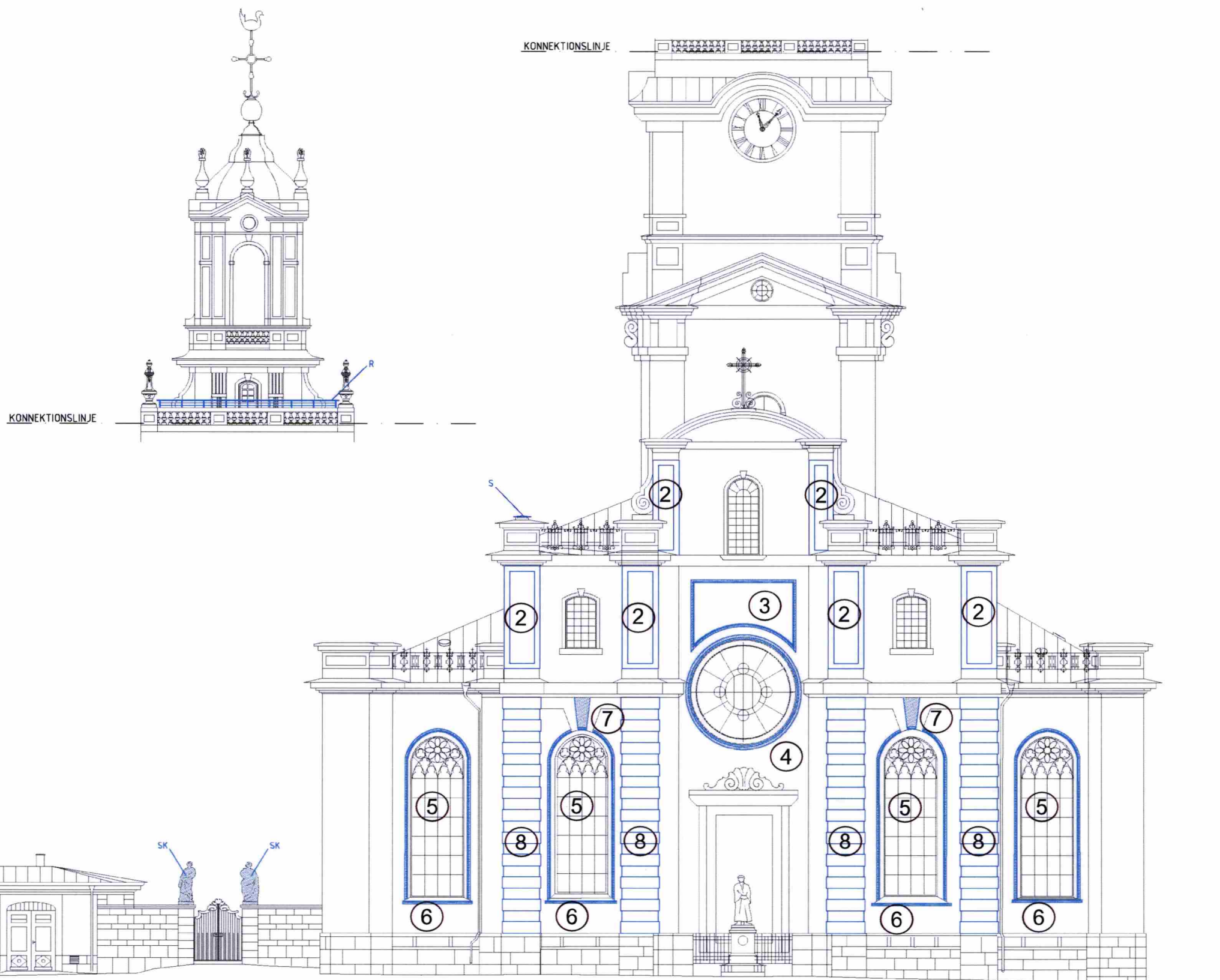
Situationsplan A-01.1-001
Fasader A-40.3-101 t o m 105



A		20200110 ASch		
BET	ANT	ÄNDRINGEN AVSER	DATUM	SIGN
BYGGLOVHANDLING				
Svenska kyrkan				
STOCKHOLMS DOMKYRKFÖRSAMLING				
A	AIX Arkitekt AB		Hälsövägen 8, 131 30 STOCKHOLM Tel: 08-595 24 00 www.aix.se	
OBJEKTSNUMMER		PROJEKTNUMMER		
UPPDRAG NR		BYGGMÄSTERS AV		PANELLAGGARE
KR1879-01-01		AnRi		AnRi
DATUM		ANSVARIG		
2019-08-15		Anders Scherman		
S:T NICOLAI K:KA, STORKYRKAN				Rådstugan 2
UTVÄNDIG RESTAURERING				
FASAD MOT ÖSTER				
(MOT SLOTTBACKEN)				
SKALA (sever A1-format)		NÖRRE		BET
1:100		A-40-3-103		A

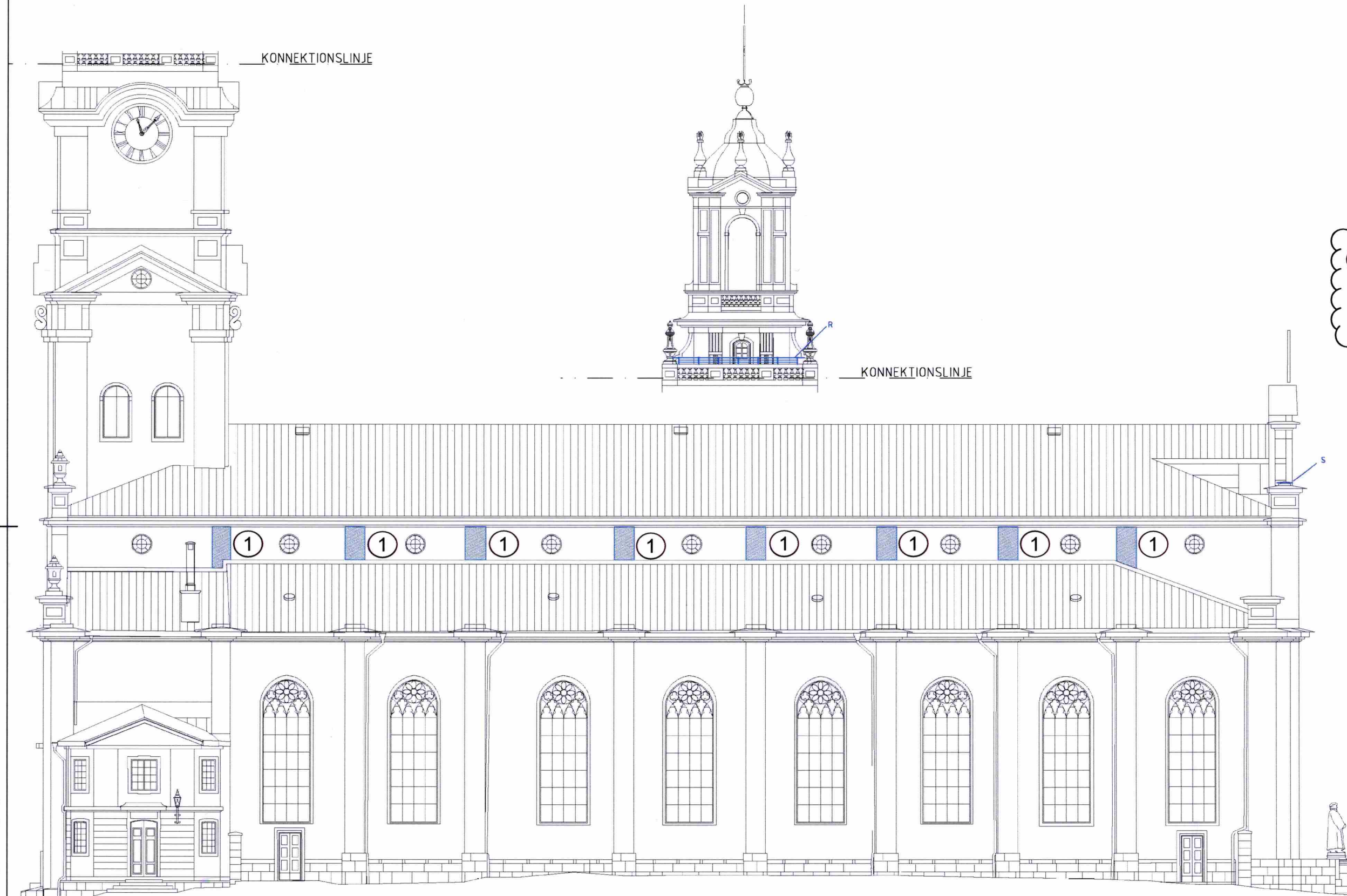


SKALA 1:100 (A1-format) 0 5 10 METER



KONNEKTIONS LINJE

KONNEKTIONS LINJE



FÖRKLARINGAR

Ritningarna är upprättade efter äldre uppmätningar och justerade mot senare punktmoln och foton, men är främst att betrakta som en orienterande handling. Ev mått i mm, men ritningen är ej exakt måtttriktig.

- Föreslaget tillägg
- SK Återställd skulptur
- R Räcke kompletteras
- S Ny skorstenshuv

1 Förändringar och kompletteringar av listverk och dekorelement i fasad. Utformning enligt putsdetalj PD1 på ritning A-42-6-001.

FÖRESKRIFTER

HÄNVISNINGAR

Situationsplan A-01.1-001
Fasader A-40.3-101 f o m 105



A		20200110, ASch	
BET	ANT	ÄNDRINGEN AVSER	DATUM
BYGGLOVHANDLING			
Svenska kyrkan			
STOCKHOLMS DOMKYRKOFÖRSAMLING			
A	AIX Arkitektur AB	Hälsösvägen 8, 173 38 STOCKHOLM Tel: 08-395 29 00 www.aix.se	
OBJEKTNUMMER		PROJEKTNUMMER	
KR1879-01-01		FSTN	
DATOR		HÄNDELSE	
2019-08-15		AnRi	
S:T NICOLAI K:K, STORKYRKAN		Rådstugan 2	
UTVÄNDIG RESTAURERING		FASAD MOT SÖDER	
(MOT STORKYRKANS GÅRD)		1:100	
A-40-3-104		A	