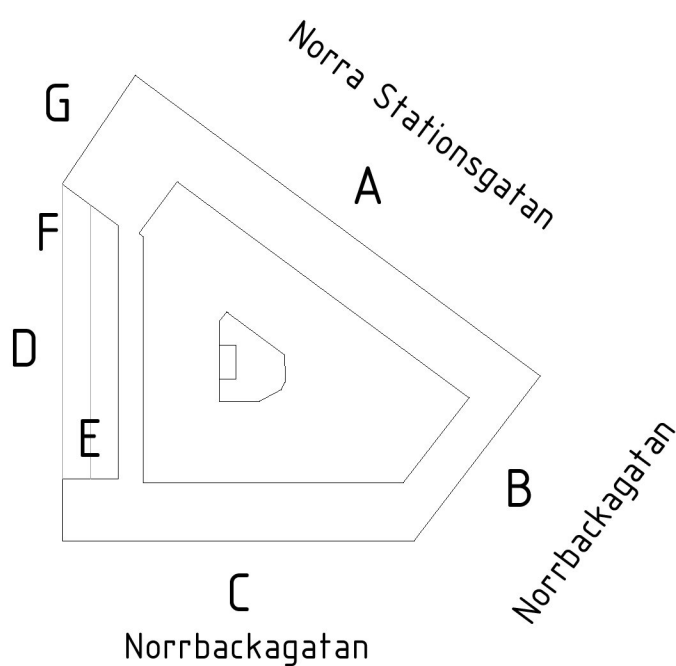
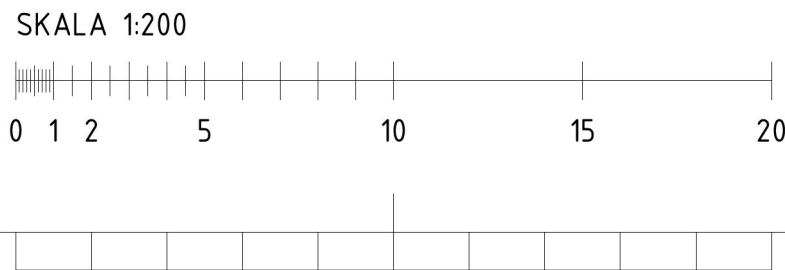


FASAD G



FÖRKLARINGAR  
ALLA MÅTT I MILLIMETER.  
PLUSHÖJDER I METER.  
HÖJDSYSTEM RH2000

G1-KLARGLAS  
G2-BLINDGLAS  
F1-STEN  
F2-STEN  
PL1-PLÅT

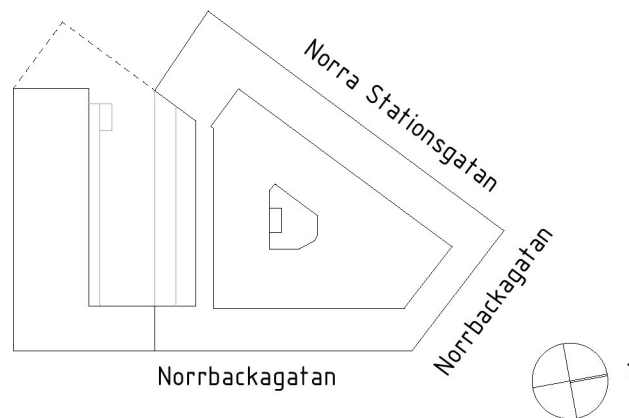
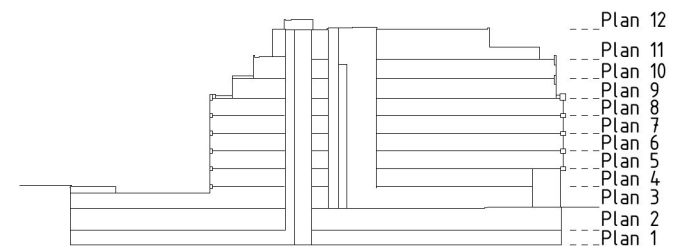
XX LITTERA FÖR HÄNVISNING TILL MATERIAL  
OCH KULÖRBESKRIVNING

HÄNVISNINGAR  
PLANER SE RITN. A-40.1-01-09  
SEKTIONER SE RITN. A-40.2-01-04  
FASADER SE RITN. A-40.3-01-07  
UTVÄNDIG MATERIAL OCH KULÖRBESKRIVNING

03	AVSER PMA03	200624	ALM
BET	ÄNDRING AVSER	DATUM	Sign.

## BYGGLOVSHANDLING

Skålen 24



ARCONA

StudioStockholm  
Arkitektur

A	Studio Stockholm Arkitektur AB, Västgötagatan 2, 118 23 Stockholm, Sweden
IA	Studio Stockholm Arkitektur AB, Västgötagatan 2, 118 23 Stockholm, Sweden
K	Lösnings- och Kalkylavdelningen 17, 6 tr 116 45 Stockholm, Sweden
V	Exteriör, Rönnebygatan 11, 19111, 104 32 Stockholm, Sweden
E	Exteriör, Rönnebygatan 11, 19111, 104 32 Stockholm, Sweden

UPPDRAG NR	RITAD AV	HANDLAGGARE
0948	SA	ATN
DATUM	ANSVARIG	
2019-12-13	Carl-Michael Bonde	

Skålen 24  
Norra Stationsgatan  
Fasad G  
Fasader 1:200

SKALA 1:200 (A1)	NUMMER A-40.3-05	BET 03
---------------------	---------------------	-----------