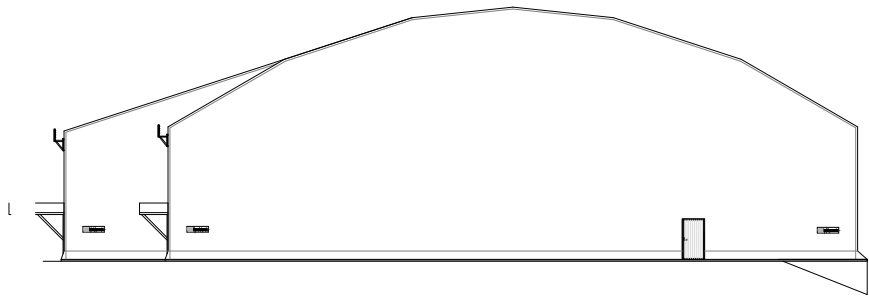
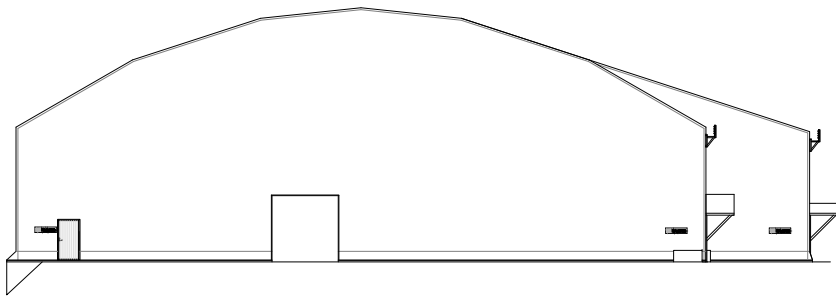


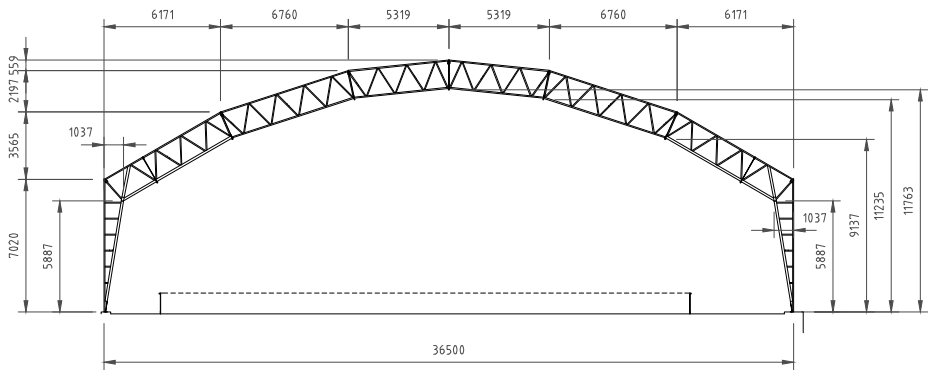
FASAD MOT ÖST



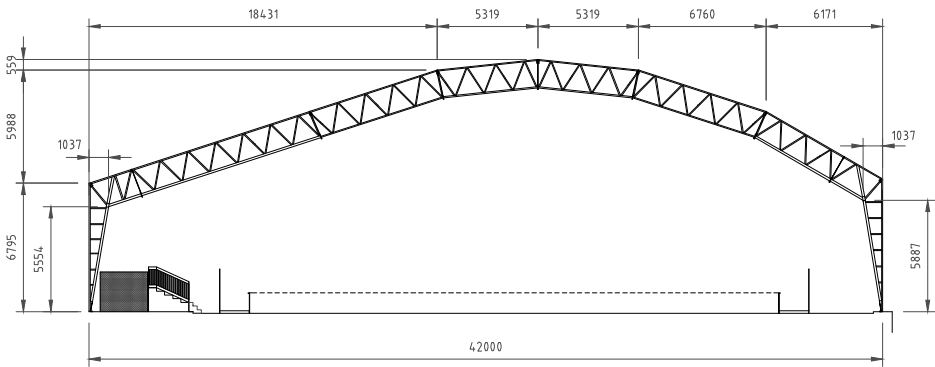
FASAD MOT ÖST



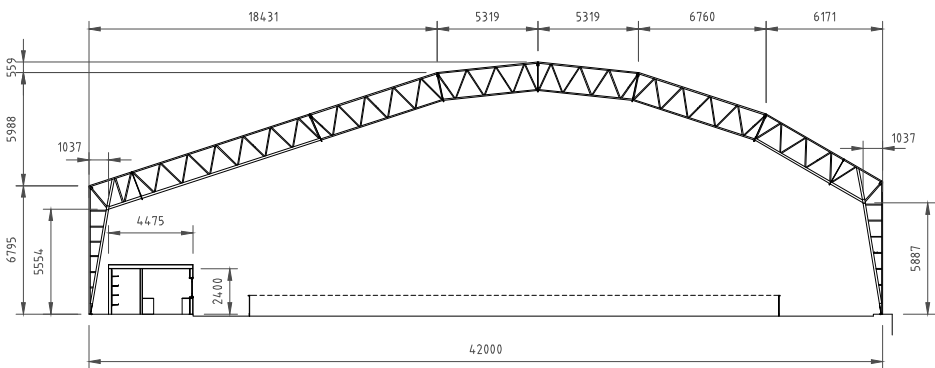
TAKSTOLAR SEKTION SL 3-5



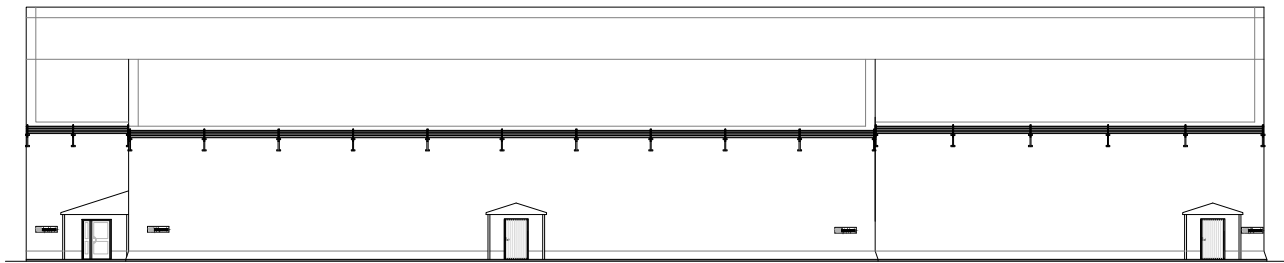
TAKSTOL SEKTION SL 10



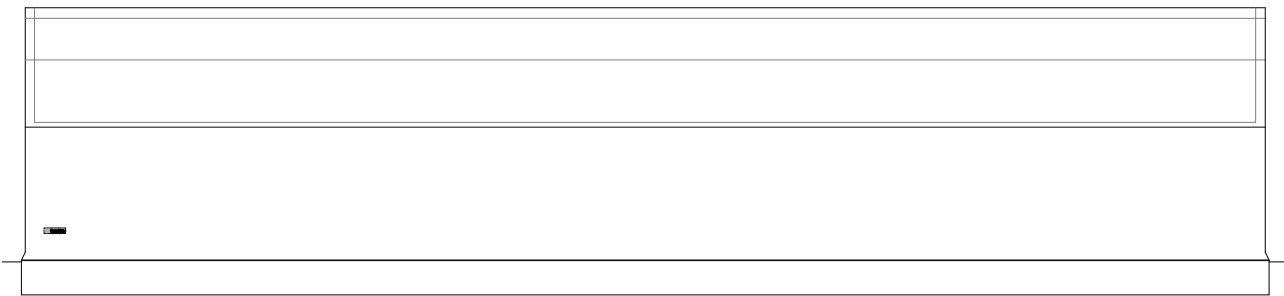
TAKSTOL SEKTION SL 15



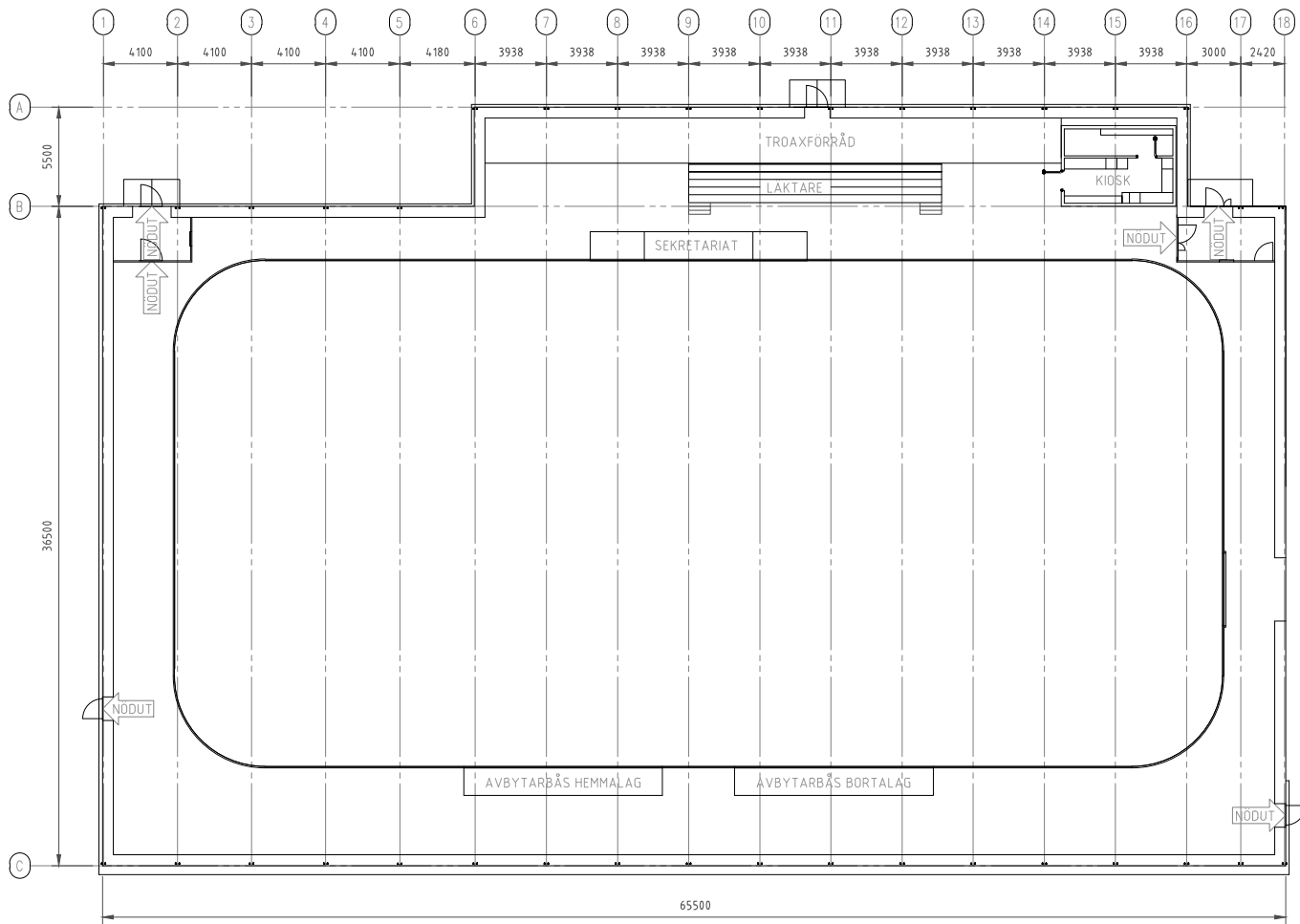
FASAD MOT NORR



FASAD MOT SYD



PLAN



SKALA 1:100 i A1-format (1:400 i A3-format)



FÖRESKRIFTER

NORMER OCH HANDBÖCKER

EUROKOD 3
BFS 2010:3, EKS 11 - NATIONELLA FÖRESKRIFTER FÖR
TILLÄMPNING AV EUROKODERNA
SS-EN 1090-2, UTFÖRANDE AV STÅLKONSTRUKTIONER
NÄR INTE ANNAT ANGES GÄLLER REKOMMENDATIONERNA
I SBI:S HANDBOK OM TILLÄMPNING AV EN 1090-2

LASTER

SNÖZON 2.0 MED 4 M BÄGAVSTÅND FÖR 42 M TAKSTOL
VINDLAST $V_{ref} = 24$ m/s
TERRÄNGTYP III
KONSEKVENSKLASS CC2

STÅLKVALITET

PRIMÄRT STÅL I KVAL. S355
ÖVRIGT STÅL I KVAL. S355/235

SKRUVFÖRBAND

SKRUVFÖRBAND I FACKVERKSRAM:
SKRUV: M6S 8.8 ISO 4014, VFZ
MUTTER: M6M-8 ISO 4032 VFZ
BRICKA: BRB HV 200 SS70/SS3576
SKRUVFÖRBAND I GAVELPELARE OCH LÄNGSGÅENDE
STÄNGER:
SKRUV: M6S 8.8 ISO 4014, VFZ
MUTTER: M6M 8 ISO 4032, VFZ
BRICKA: BRB HV 200 SS70/SS3576
ÅTDRAGNINGSMOMENT: FULL MANSKRAFT VID LÄNGD
PÅ SKAFT
M12 - 150 mm
M16 - 300 mm
M20 - 500 mm
SÄKRING AV MUTTER GENOM TJÖRNSLAG ALT. ANV.
METALLISK LÅSMUTTER.

TILLVERKNING

UTFÖRANDEKLASS EXC2
SVETSKVALITET ENL. ISO 5817, KLASS C
ALLA SVETSAR ÄR STUMSVETS ALT. KÄRLSVETS MED
AV STORLEK ≥ 4 ELLER STÖRRE DÄR INGET ANNAT
ANGES.

ROSTSKYDD

TILLVERKAT STÅL ROSTSKYDDAS ENLIGT SS-EN
ISO 1461, MIN 70 μ m, KLASS C3
SKRUV, MUTTER OCH BRICKA LEVERERAS VFZ

TOLERANSER

TOLERANSER FÖR FUNKTIONSTOLERANSER KLASS 1
TOLERANSER FÖR STÅLKONSTRUKTIONER
SKÄRKLASS: SK2
TOLERANSER FÖR BETONGBALKAR
MELLAN BULTGRUPPER I LÄNGDLED: ± 10 mm
MELLAN BULTGRUPPER I LÄNGDLED, TOTALT MÅTT:
 ± 15 mm
MELLAN BULTGRUPPER I BREDD: ± 20 mm
MELLAN BULTGRUPPER I HÖJD: ± 5 mm
MELLAN BULTGRUPPER I HÖJD, TOTALT MÅTT: ± 50 mm

DUKKVALITET

VINYPLAN H900
PVC - BELÄGG POLYESTERVÄV
1100 DTEX 2 / 2 BINDNING
TYPGODKÄNNANDEBEVIS 2382/80

FÄRG

MÖRKGRÅ TAKSEKTION - SCANTARP 850 - NCS S 6000-N
LJUSGRÅ SIDOR OCH GAVLAR - SCANTARP 820 -
NCS S 3000-N

G	1	Glasruta i vindfång, spelarentré	MATSD1	200623
F	1	Glasruta i vindfång, entré	MATSD1	200623
E	1	Servicedörr i vindfång, entré	MATSD1	200623
D	2	Pardörrar i vindfång, entré	MATSD1	200623
C	1	Sektion m. kiosk	MATSD1	200623
B	1	Sektion m. sarg, läktare, förråd	MATSD1	200623
A	1	Sektion m. sarg	MATSD1	200623
BET	ANT	ÄNDRINGEN AVSER	SIGN	DATUM

BYGGLOVSRITNING

ZINKENS DAMM



UPPDRAG NR	RITAD AV	HANDLÄGGARE
DATUM	MATSD1	MATSD1
200524	ANSVARIG	
TALTOVERBYGGNAD ISRINK		
ZINKENS DAMM		
FASADER, SEKTION, PLAN		
36.5/42x65.5x7		
SKALA	NUMMER	BET
A1= 1:100	A01	G
A3= 1:400		