

Datum	2020-04-17	Projektskede	DETALJPLAN
Status	GODKÄND	Infosäkerhetsklass	K2
Rev. beteckning	-	Diarienummer	-
Rev. datum	-	Författare	EMELIE WALDÉN

UTBYGGD DEPÅ I HÖGDALEN

5320 Detaljplan för Blixtljuset 18 m.fl.

Underlagsrapport PM Naturmiljö BILAGA01

DETALJPLAN

Filnamn: 5230-C54-12-20002_BILAGA01

REVIDERINGSHISTORIK

Rev.	Revidering avser	Reviderat av	Godkänd/ Fastställd av	Rev. datum

Kontrollerad av, utförare: Charlotta Gustavson, WSP

Granskad av, beställare: Kristina Emilsson, FUT

Godkänd/Fastställd av, beställare: Sara Vinterhav, FUT

Bilaga 1.

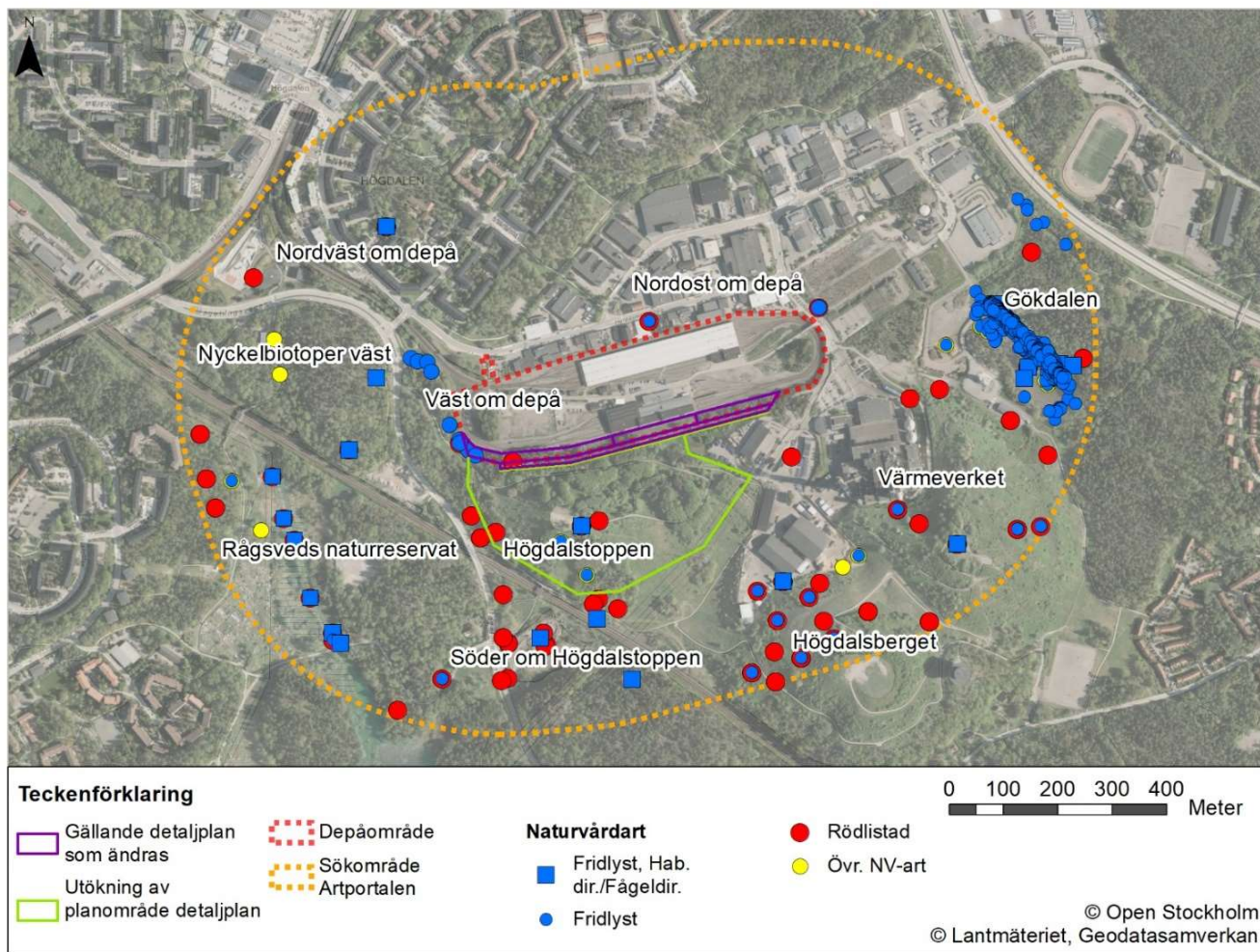
Rödlistade och skyddade arter

Tabell 1. Naturvårdsarter inrapporterade till Artportalen under perioden 2000–2019, naturvårdsarter observerade vid groddjursinventering 2016, samt fältbesök NVI 2019 inom 500 m i anslutning till depåområdet. Växter, svampar och lavar som angetts med någorlunda exakt position är markerade med en asterisk (*). Djurarter som rapporterats uppvisa häckningsbeteende (t.ex. spel/sång, observation under häcktid i lämplig häckningsbiotop), bo- eller ägglägningsplats är markerade med en asterisk (*), dock redovisas inte artfynd skyddsklassade av ArtDatabanken (t.ex. boplatser av vissa rovfåglar). För geografisk lokalisering av respektive delområde, se Figur 1.

Delområde	Naturvårdsarter	Typ av naturvårdsart
Nordväst om depå	Gråtrut (Larus argentatus) Gröngöling (Picus viridis) Fjällpipare (Charadrius morinellus) Mindre hackspett (Dendrocopos minor)* Havsörn (Haliaeetus albicilla) Ortolansparv (Emberiza hortulana) Tornseglare (Apus apus) Vinterhämling (Linaria flavirostris) Bolmört (Hyoscyamus niger)*	Rödlistad (VU), Fridlyst (4§) Rödlistad (VU), Fridlyst (4§), Fågeldirektivet Fridlyst (4§), Fågeldirektivet Rödlistad (NT), Fridlyst (4§) Rödlistad (NT), Fridlyst (4§), Fågeldirektivet Rödlistad (VU), Fridlyst (4§), Fågeldirektivet Rödlistad (VU), Fridlyst (4§), Fågeldirektivet Rödlistad (VU), Fridlyst (4§) Rödlistad (NT)
Väst om depå (inkl. inom föreslagen detaljplan)	Stare (Sturnus vulgaris) Blåsippa (Hepatica nobilis)* Tallticka (Phellinus pini)*	Rödlistad (VU), Fridlyst (4§) Fridlyst (8§), Skogsstyrelsens signalart Rödlistad (NT), Skogsstyrelsens signalart
Nyckelbiotoper väst	Duvhök (Accipiter gentilis) Svart trolldruva (Actaea spicata)* Grön sköldmossa (Buxbaumia viridis)*	Rödlistad (NT), Fridlyst (4§), Fågeldirektivet Skogsstyrelsens signalart Fridlyst (8§), Habitattdirektivet, Skogsstyrelsens signalart
Rågsveds naturreservat (med omnejd)	Mård (Martes martes) Duvhök (Accipiter gentilis) Gråtrut (Larus argentatus)* Mindre hackspett (Dendrocopos minor)* Tornseglare (Apus apus)* Blåsippa (Hepatica nobilis)* Vätteros (Lathraea squamaria)* Ekticka (Phellinus robustus)* Tallticka (Phellinus pini)*	Fridlyst (5§), Habitattdirektivet (bil. 5) Rödlistad (NT), Fridlyst (4§), Fågeldirektivet Rödlistad (VU), Fridlyst (4§) Rödlistad (NT), Fridlyst (4§) Rödlistad (VU), Fridlyst (4§), Fågeldirektivet Fridlyst (8§), Skogsstyrelsens signalart Skogsstyrelsens signalart Rödlistad (NT), Skogsstyrelsens signalart Rödlistad (NT), Skogsstyrelsens signalart
Högdalstoppen (med omnejd)	Bäver (Castor fiber) Duvhök (Accipiter gentilis) Gröngöling (Picus viridis) Mindre hackspett (Dendrocopos minor) Stare (Sturnus vulgaris) Sånglärka (Alauda arvensis)* Sångsvan (Cygnus cygnus) Kopparödla (Anguis fragilis) Huggorm (Vipera berus)* Grönt hedmarksfly (Calamia tridens) Skogsalm (Ulmus glabra)* Ekticka (Phellinus robustus)* Tallticka (Phellinus pini)*	Fridlyst (5§), Habitattdirektivet Rödlistad (NT), Fridlyst (4§), Fågeldirektivet Rödlistad (VU), Fridlyst (4§), Fågeldirektivet Rödlistad (NT), Fridlyst (4§) Rödlistad (VU), Fridlyst (4§) Rödlistad (NT), Fridlyst (4§) Fridlyst (4§), Fågeldirektivet Fridlyst (6§) Fridlyst (6§) Rödlistad (NT) Rödlistad (CR) Rödlistad (NT), Skogsstyrelsens signalart Rödlistad (NT), Skogsstyrelsens signalart
Söder om Högdalstoppen	Nordfladdermus (Eptesicus nilssonii) Blek jordrök (Fumaria vaillantii)* Bolmört (Hyoscyamus niger)* Gråmalva (Malva thuringiaca)* Kavelhirs (Setaria viridis)* Naverlönn (Acer campestre)* Sandmalört (Artemisia stelleriana)* Skogsalm (Ulmus glabra)* Grön sköldmossa (Buxbaumia viridis)*	Fridlyst (4,5§), Habitattdirektivet Rödlistad (NT) Rödlistad (NT) Rödlistad (NT) Rödlistad (NT) Rödlistad (CR) Rödlistad (RE) Rödlistad (CR) Fridlyst (8§), Habitattdirektivet, Skogsstyrelsens signalart

<p>Högdalsberget (med omnejd)</p>	<p>Bäver (Castor fiber) Backsvala (Riparia riparia) Berglärka (Eremophila alpestris) Berguv (Bubo bubo) Bivårk (Pernis apivorus) Blå kärrhök (Circus cyaneus) Blåhake (Luscinia svecica) Brun kärrhök (Circus aeruginosus) Buskskvätta (Saxicola rubetra) Duvhök (Accipiter gentilis) Dvärgmå (Hydrocoloeus minutus) Ejder (Somateria mollissima) Fiskguse (Pandion haliaetus) Fisktärna (Sterna hirundo) Fjällpipare (Charadrius morinellus) Fjällvråk (Buteo lagopus) Gråtrut (Larus argentatus) Grönben (Tringa glareola) Gröngöling (Picus viridis)* Gulsparr (Emberiza citrinella)* Havsörn (Haliaeetus albicilla) Hussvala (Delichon urbicum) Hökuggla (Surnia ulula) Jorduggla (Asio flammeus) Kungsfågel (Regulus regulus) Lappsparr (Calcarius lapponicus) Ljungpipare (Pluvialis apricaria) Lundsångare (Phylloscopus trochiloides)* Mindre flugsnappare (Ficedula parva)* Mindre hackspett (Dendrocopos minor)* Mindre sångsvan (Cygnus columbianus) Myrspov (Limosa lapponica) Nötkråka (Nucifraga caryocatactes) Ortolansparr (Emberiza hortulana) Pilgrimsfalk (Falco peregrinus) Rosenfink (Carpodacus erythrinus)* Rödstrupig piplärka Silvertärna (Sterna paradisaea) Silltrut (Larus fuscus) Smålom (Gavia stellata) Spillkråka (Dryocopus martius)* Stare (Sturnus vulgaris) Stenfalk (Falco columbarius) Storlom (Gavia arctica) Storspov (Numenius arquata) Svarthakedopping (Podiceps auritus) Svart rödstjart (Phoenicurus ochruros) Sånglärka (Alauda arvensis)* Sångsvan (Cygnus cygnus) Sädgås (Anser fabalis) Sävsparr (Emberiza schoeniclus) Trana (Grus grus) Trädlärka (Lullula arborea) Tornseglare (Apus apus) Törnskata (Lanius collurio)* Vaktel (Coturnix coturnix) Vinterhämling (Linaria flavirostris) Vitkindad gås (Branta leucopsis) Ångspiplärka (Anthus pratensis)* Vanlig snok (Natrix natrix) Grenigt kungsljus (Verbascum lychnitis)* Gråmalva (Malva thuringiaca)* Luddvicker (Vicia villosa)* Pimpinellros (Rosa spinosissima)* Skogsalm (Ulmus glabra)* Åkersyska (Stachys arvensis)* Hasselticka (Dichomitus campestris)*</p>	<p>Fridlyst (5§), Habitatdirektivet Rödlistad (NT), Fridlyst (4§) Rödlistad (VU), Fridlyst (4§) Rödlistad (VU), Fridlyst (4§), Fågeldirektivet Rödlistad (NT), Fridlyst (4§), Fågeldirektivet Rödlistad (NT), Fridlyst (4§), Fågeldirektivet Fridlyst (4§), Fågeldirektivet Fridlyst (4§), Fågeldirektivet Rödlistad (NT), Fridlyst (4§) Rödlistad (NT), Fridlyst (4§), Fågeldirektivet Fridlyst (4§), Fågeldirektivet Rödlistad (VU), Fridlyst (4§) Fridlyst (4§), Fågeldirektivet Fridlyst (4§), Fågeldirektivet Rödlistad (NT), Fridlyst (4§) Rödlistad (VU), Fridlyst (4§) Fridlyst (4§), Fågeldirektivet Rödlistad (NT), Fridlyst (4§), Fågeldirektivet Rödlistad (VU), Fridlyst (4§) Rödlistad (NT), Fridlyst (4§), Fågeldirektivet Rödlistad (VU), Fridlyst (4§) Fridlyst (4§), Fågeldirektivet Fridlyst (4§), Fågeldirektivet Rödlistad (VU), Fridlyst (4§) Rödlistad (VU), Fridlyst (4§) Fridlyst (4§), Fågeldirektivet Fridlyst (4§), Fågeldirektivet Rödlistad (NT), Fridlyst (4§) Rödlistad (VU), Fridlyst (4§) Rödlistad (VU), Fridlyst (4§) Fridlyst (4§), Fågeldirektivet Rödlistad (NT), Fridlyst (4§) Rödlistad (VU), Fridlyst (4§) Rödlistad (VU), Fridlyst (4§) Fridlyst (4§), Fågeldirektivet Rödlistad (NT), Fridlyst (4§) Rödlistad (VU), Fridlyst (4§) Rödlistad (VU), Fridlyst (4§) Fridlyst (4§), Fågeldirektivet Rödlistad (NT), Fridlyst (4§) Rödlistad (VU), Fridlyst (4§) Rödlistad (VU), Fridlyst (4§) Fridlyst (4§), Fågeldirektivet Rödlistad (NT), Fridlyst (4§) Rödlistad (VU), Fridlyst (4§) Rödlistad (VU), Fridlyst (4§) Fridlyst (6§) Rödlistad (VU) Rödlistad (NT) Rödlistad (VU) Rödlistad (RE) Rödlistad (CR) Rödlistad (VU) Skogsstyrelsens signalart</p>
--	--	---

Värmeverket med omnejd	Busksångare (<i>Acrocephalus dumetorum</i>)*	Rödlistad (NT), Fridlyst (4§)
	Duvhök (<i>Accipiter gentilis</i>)	Rödlistad (NT), Fridlyst (4§), Fågeldirektivet
	Fjällvråk (<i>Buteo lagopus</i>)	Rödlistad (NT), Fridlyst (4§)
	Gröngöling (<i>Picus viridis</i>)	Rödlistad (NT), Fridlyst (4§), Fågeldirektivet
	Gulspurv (<i>Emberiza citrinella</i>)	Rödlistad (VU), Fridlyst (4§)
	Kungsfågel (<i>Regulus regulus</i>)	Rödlistad (VU), Fridlyst (4§)
	Mindre hackspett (<i>Dendrocopos minor</i>)*	Rödlistad (NT), Fridlyst (4§)
	Rosenfink (<i>Carpodacus erythrinus</i>)*	Rödlistad (VU), Fridlyst (4§)
	Stare (<i>Sturnus vulgaris</i>)	Rödlistad (VU), Fridlyst (4§)
	Svart rödstjärt (<i>Phoenicurus ochruros</i>)	Rödlistad (NT), Fridlyst (4§)
	Sånglärka (<i>Alauda arvensis</i>)*	Rödlistad (NT), Fridlyst (4§)
	Sångsvan (<i>Cygnus cygnus</i>)	Fridlyst (4§), Fågeldirektivet
	Sävsparv (<i>Emberiza schoeniclus</i>)	Rödlistad (VU), Fridlyst (4§)
	Trädslärka (<i>Lullula arborea</i>)	Fridlyst (4§), Fågeldirektivet
	Ångsplärka (<i>Anthus pratensis</i>)	Rödlistad (NT), Fridlyst (4§)
	Sexfläckig bastardsvärmare (<i>Zygaena filipendulae</i>)	Rödlistad (NT)
	Grenigt kungsljus (<i>Verbascum lychnitis</i>)*	Rödlistad (VU)
	Gullviva (<i>Primula veris</i>)*	Fridlyst (9§), Indikatorart TUVA
	Skogsalm (<i>Ulmus glabra</i>)*	Rödlistad (CR)
	Skogsknipprot (<i>Epipactis helleborine</i>)*	Fridlyst (8§), Skogsstyrelsens signalart
	Stallört (<i>Ononis spinosa</i> subsp. <i>hircina</i>)*	Rödlistad (VU)
	Storfryle (<i>Luzula sylvatica</i>)*	Rödlistad (VU), Fridlyst (8§)
	Svedjenäva (<i>Geranium bohemicum</i>)*	Rödlistad (NT)



Figur 1. Naturvårdsarter inrapporterade till Artportalen under perioden 2000–2019, naturvårdsarter observerade vid groddjursinventering 2016, samt fältbesök NVI 2019 inom 500 m i anslutning till depåområdet. Fynd utanför detta söksområde visas ej. Fridlysta arter kan även vara rödlistade. Observera att fynd inte behöver rapporteras till Artportalen med exakt position och att flera fynd kan ha rapporterats in på samma geografiska punkt. Skyddsklassade artfynd redovisas ej. Se Tabell 1 för mer information om vilka arter som observerats i respektive område.

Underlagsrapport PM Naturmiljö BILAGA01	Rev.datum: -	Rev: -
5320 Detaljplan för Blixtljuset 18 m.fl.	Diariennr: -	Infoklass: K2

Skyddsvärda träd

Tabell 2. Inventerade träd med naturvärde som behöver avverkas eller beskåras inom ny detaljplan som planläggs som kvartermark (totalt 58 st), i den 2 meter breda zonen intill kvartermarken där det ska vara hinderfritt (intrångsskyddszon 2 m) (totalt 6 naturvärdesträd), samt ytterligare 3 m från denna (intrångsskyddszon 5 m, avverkning/beskärning) (totalt 8 naturvärdesträd). Se Figur 2, Figur 3 och Figur 4 för geografisk position. Mycket gamla träd (tall, gran och ek som är äldre än 200 år, övriga trädslag äldre än 140 år) klassas som särskilt skyddsvärda träd (Naturvärdeverket, 2004). I dagsläget saknas information om trädens exakta ålder, men deras ålder har uppskattats okulärt. Det har även bedömts som sannolikt att grova träd åldersmässigt eventuellt kan betraktas som särskilt skyddsvärda.

ID	Art	Diameter	Särskilt skyddsvärt träd	Kommentar
010	Vårtbjörk	40		Början till grov bark nedtill.
014	Sälg	30		Flerstammig (grövsta stam mätt). Till största delen död/döende grövre stammar och nya levande. Rik på olika slags tickor och gnagspår efter insekter, hackspår efter fåglar, mindre håligheter och mulm. Inom intrångsskyddszon 2 m.
015	Sälg	30		Flerstammig (grövsta stam mätt). Till största delen död/döende grövre stammar och nya levande. Rik på olika slags tickor och gnagspår efter insekter, hackspår efter fåglar, mindre håligheter och mulm. Inom intrångsskyddszon 2 m.
016	Sälg	30		Flerstammig (grövsta stam mätt), med två grova stammar. Enstaka döda grenar och tickor. Eventuellt fågelbo av kvistar i grenklyka. Inom intrångsskyddszon 2 m.
017	Sälg	50	Eventuellt	Grovt träd. Flerstammig (grövsta stam mätt). Till största delen död/döende grövre stammar och nya levande. Rik på olika slags tickor och gnagspår efter insekter, hackspår efter fåglar, mindre håligheter och mulm. Lutande stam norrut i riktning mot depå. Inom intrångsskyddszon 5 m (ev. avverkning/beskärning).
021	Sälg	50	Eventuellt	Grovt träd. Trestammig med stamhålighet i klyka och vid grenärr högre upp på stammen (ca 15cm i diameter). I övrigt relativt friskt exemplar. Grenar i riktning norrut mot depåområdet.
022	Sälg	60	Eventuellt	Grovt träd. Trestammig varav en avbruten stam. I övrigt relativt frisk. Inom intrångsskyddszon 2 m.
030	Tall	45		Måttlig förekomst av utgångshål efter insekter. I starkt lutande slänt. Inom intrångsskyddszon 5 m (ev. avverkning/beskärning).
031	Vårtbjörk	45		Grova barkfårer nedtill. Stor gallformation på stam.
032	Sälg	50	Eventuellt	Grovt träd. Flerstammig varav ca 4 stammar grova. Stamarna lutar utåt i stjärnformation och är mossklädda vid bas. Friska stammar förutom två st med mindre håligheter och lite mulm. Håligheter vid bas.
033	Gran	40		Friväxande, frisk äldre individ med hängande grenar.
034	Tall	40		Uppskattningsvis ca 75–100 år. Knotig stam och början till grov barknedtill. Något platt krona.
035	Tall	40		Uppskattningsvis ca 75 år. I släntfoten.
036	Tall	30		Låga (vindfälla) med stamtoppen i riktning mot ID 030. Kvarvarande bark enbart undertill. Rikligt med utgångshål efter insekter.
037	Vårtbjörk	40		Början till grov bark. Ihopvuxen med ung tall.
038	Tall	40		Uppskattningsvis ca 75 år. I släntfoten.
039	Gran	50		Äldre exemplar med hängande grenar. Relativt fristående i fuktigare plant område.
040	Asp	40		Solbelyst med många olika slags lavar (bl.a. kantlavar)
041	Tall	40		Uppskattningsvis ca 75–100 år.
042	Tall	40		Uppskattningsvis ca 75 år.
043	Gran	40		Början till hängande grenar nedtill.
044	Sälg	50		Grov låga med uppsågad stam i östlig riktning. Bark till största delen kvar.

Filnamn: 5230-C54-12-20002_BILAGA01

Utskriftsdatum och tid: 2020-04-20 12:36

Underlagsrapport PM Naturmiljö BILAGA01	Rev.datum: -	Rev: -
5320 Detaljplan för Blixtljuset 18 m.fl.	Diariennr: -	Infoklass: K2

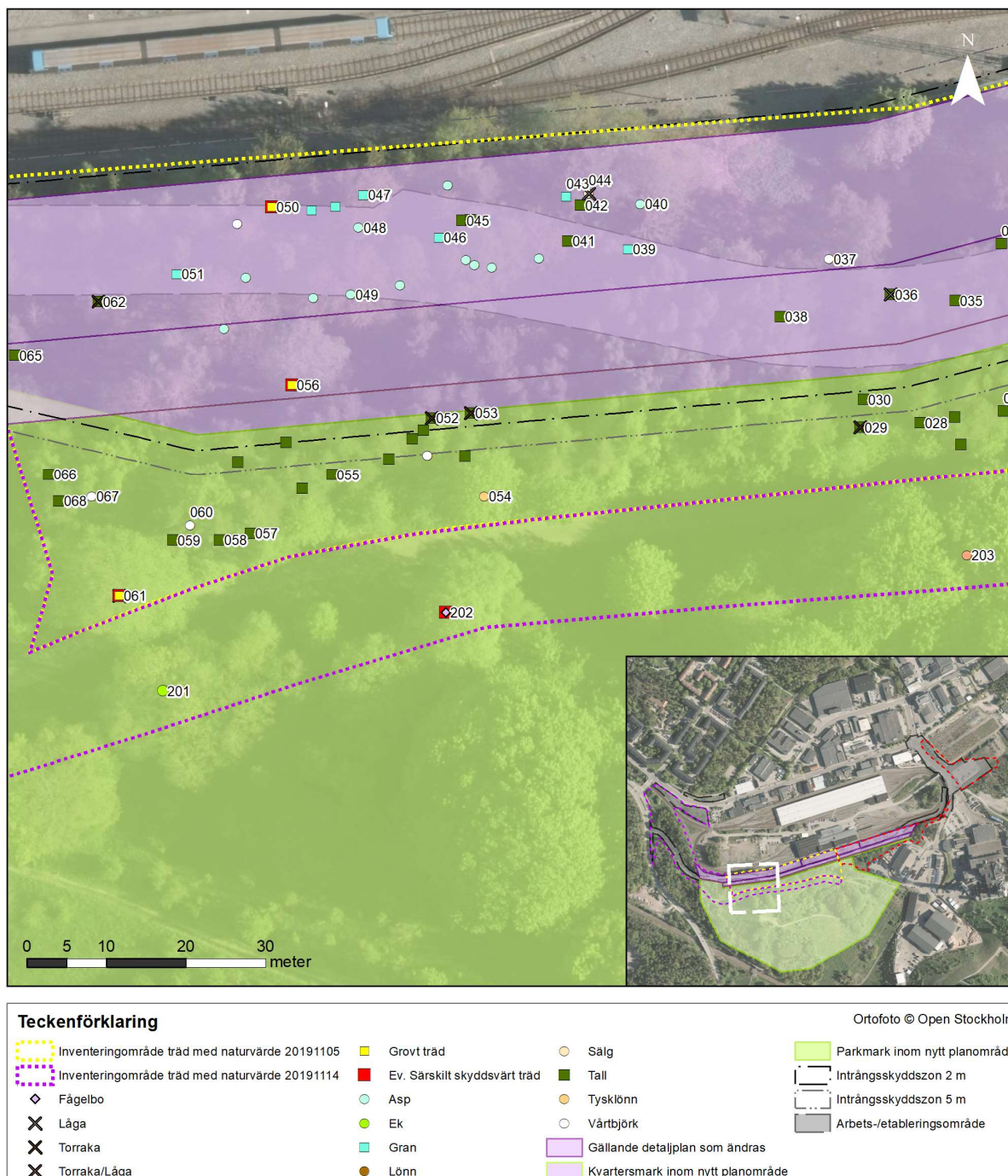
<i>Forts.</i> ID	Art	Diameter	Särskilt skyddsvärt träd	Kommentar
045	Tall	40		Uppskattningsvis ca 75 år. Något lutande.
046	Gran	45		Äldre exemplar med hängande grenar.
047	Gran	45		Äldre exemplar med hängande grenar.
048	Asp	40		
049	Asp	45		Nästan grovt träd.
050	Asp	50	Eventuellt	Grovt träd.
051	Gran	45		Äldre exemplar med hängande grenar nedtill.
052	Tall	30		Torraka med bark kvar och avbruten topp. Stam nedanför utan bark. Rik på olika slags utgångshål efter insekter, hackspettsspår (bl.a. spillkråka) och förekomst av mulm. I starkt lutande slänt. Inom intrångsskyddszon 2 m.
053	Tall	30		Torraka med bark kvar och avbruten topp. Stam nedanför utan bark. Rik på olika slags utgångshål efter insekter, hackspettsspår (bl.a. spillkråka) och förekomst av mulm. I starkt lutande slänt. Inom intrångsskyddszon 2 m.
056	Sälg	55	Eventuellt	Grovt träd. Tvåstammig, båda stammar grova med grova barkfårar. Enstaka döda grenar. I starkt lutande slänt.
062	Tall	40		Torraka med gammalt ex av tallticka. Flertal utgångshål efter insekter, spår efter födosökande hackspett och mulm. Relativt nyligen död.
063	Tall	40		Uppskattningsvis ca 100 år. Början till knotiga grenar och grova barkfårar.
064	Ek	40		Tvådelad stam. Senvuxen på stenig mark. Något försämrad vitalitet. Rester efter fågelsmedja (fastkilade ekollon).
065	Tall	35		Uppskattningsvis ca 100 år. Senvuxen på berg. Knotiga grenar, ej grova. Grova, frilagda och mosklädda rötter med hålutrymmen.
069	Ek	45		Stam klädd av lavar. Något kvistad nedtill på stammen (gamla spår). Frilagda mosklädda rötter.
070	Gran	50		Något frilagda, mosklädda rötter.
071	Gran	40		Något frilagda, mosklädda rötter.
072	Vårtbjörk	40		Mycket grova barkfårar långt upp på stam. Stam klädd av lavar. Något ihålig stam (övervallad skada).
073	Vårtbjörk	50	Eventuellt	Grovt träd. Mycket grova barkfårar långt upp på stam.
074	Gran	40		Frilagda, mosklädda rötter.
075	Ek	30		Mycket nedbruten låga med stamtopp i riktning mot depåområdet. Möjlig att varsamt flytta.
076	Gran	50		Frilagda, mosklädda rötter.
077	Gran	60		Frilagda, mosklädda rötter, med markhåligheter undertill.
078	Gran	50		Rikligt med utgångshål efter vedlevande insekter. Inom intrångsskyddszon 2 m.
079	Gran	40		På håll med frilagda, mosklädda rötter.
080	Gran	50		Frilagda, mosklädda rötter, med markhåligheter undertill (och spår i jorden efter mindre djur).
081	Vårtbjörk	60	Eventuellt	Grovt träd på hållmark. Frilagda, mosklädda rötter, med markhåligheter undertill. Ihopvuxen stambas med vårtbjörk ID082.
082	Vårtbjörk	45		Lutande. Ihopvuxen stambas med vårtbjörk ID 081.
101	Asp	40		
102	Gran	55		På hållmark med mycket tjocka rötter ner mot intilliggande marksänka.
103	Ek	40		Nedsatt vitalitet med övervallad stamhålighet och rester av fågelbo ca 1,5m upp på stammen.
104	Vårtbjörk	40		Mosklädda rötter med markhåligheter undertill samt under stam. Nedsatt vitalitet och rikligt med utgångshål.
105	Gran	45		Rötter med markhåligheter undertill. Observation av födosökande större hackspett vid fältbesök. Inom intrångsskyddszon 5 m (ev. avverkning/beskärning).
112	Gran	45		På berghäll. Frilagda, mosklädda rötter med markhåligheter undertill.

Filnamn: 5230-C54-12-20002_BILAGA01

Utskriftsdatum och tid: 2020-04-20 12:36

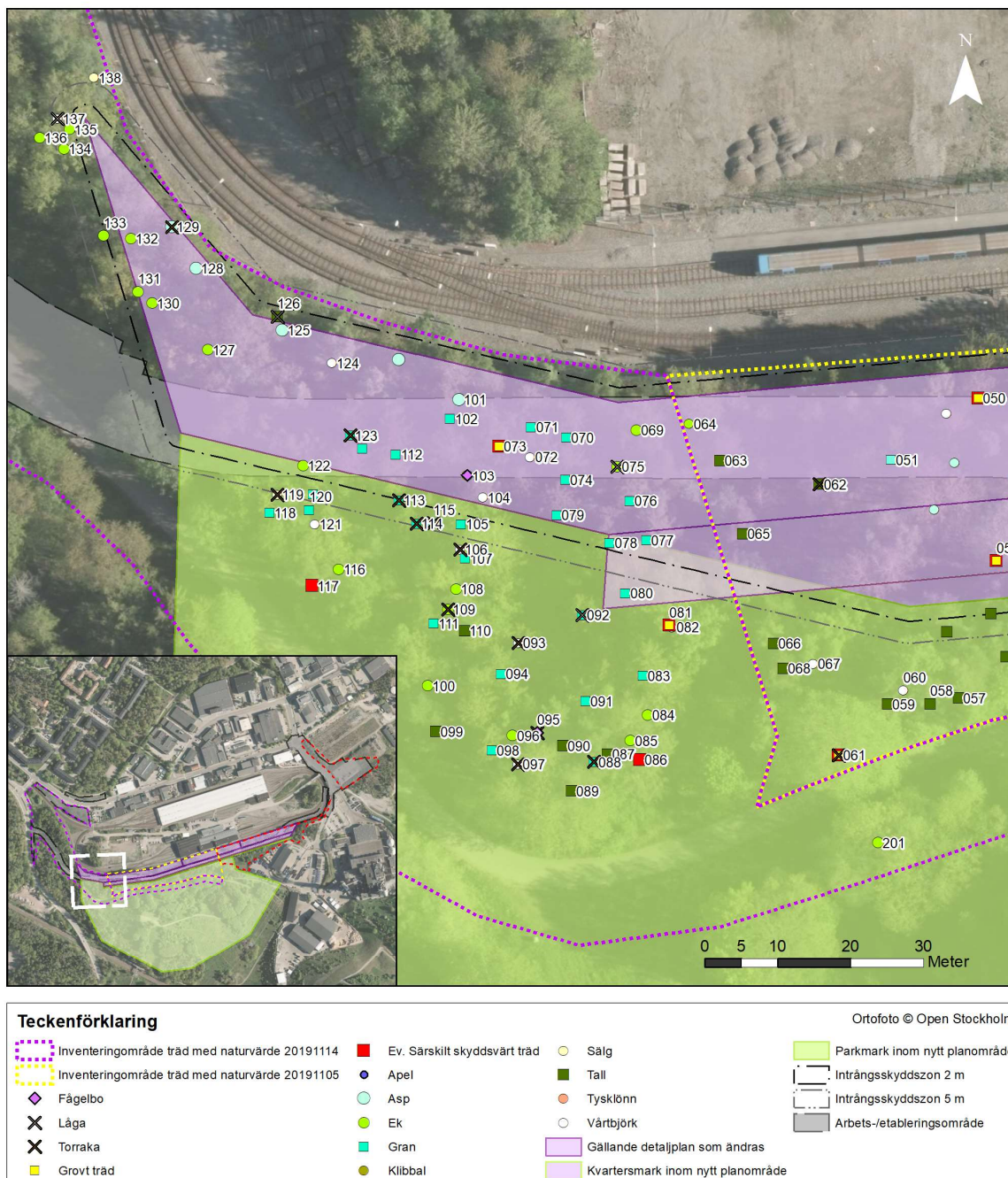
Underlagsrapport PM Naturmiljö BILAGA01	Rev.datum: -	Rev: -
5320 Detaljplan för Blixtljuset 18 m.fl.	Diariernr: -	Infoklass: K2

<i>Forts.</i> ID	Art	Diameter	Särskilt skyddsvärt träd	Kommentar
113	Gran	30		Nästan helt död torraka. Hackspår efter födosökande fåglar. Inom intrångsskyddszon 5 m (ev. avverkning/beskärning).
114	Gran	40		Nästan helt död torraka med stor del av barken lossad. Rikligt med hackspår efter födosökande fåglar. Inom intrångsskyddszon 5 m (ev. avverkning/beskärning).
115	Gran	35		Torraka med stor del av barken lossad. Rikligt med hackspår efter födosökande fåglar. Mulm. Inom intrångsskyddszon 5 m (ev. avverkning/beskärning).
119	Sälg	25		Flerstamig torraka. Något moss- och lavklädd stam och avskavd bark. Rikligt med blåsippa i fältskiktet. Inom intrångsskyddszon 5 m (ev. avverkning/beskärning).
120	Gran	40		Inom intrångsskyddszon 5 m (ev. avverkning/beskärning).
122	Ek	50		Delvis på håll. Något solbelyst med grova, mosklädda rötter. Något beskuren nedtill, men vital. Rikligt lavklädd stam. Efterträdare i behov av friställning. Fältskikt med blåsippa och viol.
123	Gran	40		Torraka (i princip död). Rikligt med utgångshål efter vedlevande insekter och lossad bark. Frilagda, mosklädda rötter med markhåligheter undertill.
124	Vårtbjörk	45		Något nedsatt vitalitet. Rikligt med lavar (fr.a. blåslav).
125	Asp	40		Moss- och lavklädd stambas.
126	Tall	40		Låga uppsågad i delar (2 m), placerade längs med depåkanten. Relativt nyligen avverkad med bark kvar. Låg förekomst av lavar och enstaka utgångshål efter vedlevande insekter.
127	Ek	60		Äldre träd med grova barkfårar och knotiga grenar. Efterträdare i behov av friställning. Rikligt med blåsippa i fältskiktet.
128	Asp	40		Delvis på håll. Ihopvuxen med mindre asp vid stambas. Början till grövre bark nedtill.
129	Asp	25		Torraka med avbruten topp som ligger intill. Nästan all bark kvar. Rikligt med utgångshål efter vedlevande insekter.
130	Ek	45		Nedsatt vitalitet med grenar enbart i en riktning (söder). I behov av friställning. Fältskikt med måttlig förekomst av blåsippa.
131	Ek	40		Något nedsatt vitalitet. I behov av friställning.
132	Ek	65		På håll med frilagda, mosklädda rötter. Vital, men skulle behöva friställas. Viktig efterträdare. Fältskikt med blåsippa.



Figur 3. Inventerade träd inom föreslagen ändrad samt utökad detaljplans nordvästra-mellersta del. Nummerade träd är klassade som naturvärdesträd. Övriga inmätta träd utan numrering är över 30 cm i diameter. Gränser för planerat arbets- och etableringsområde för utökad depå kan komma att ändras.

Underlagsrapport PM Naturmiljö BILAGA01	Rev.datum: -	Rev: -
5320 Detaljplan för Blixtljuset 18 m.fl.	Diariennr: -	Infoklass: K2



Figur 4. Inventerade träd inom föreslagen ändrad samt utökad detaljplans nordvästra del. Numrerade träd är klassade som naturvärdesträd. Övriga inmätta träd utan numrering är över 30 cm i diameter. Gränser för planerat arbets- och etableringsområde för utökad depå kan komma att ändras.