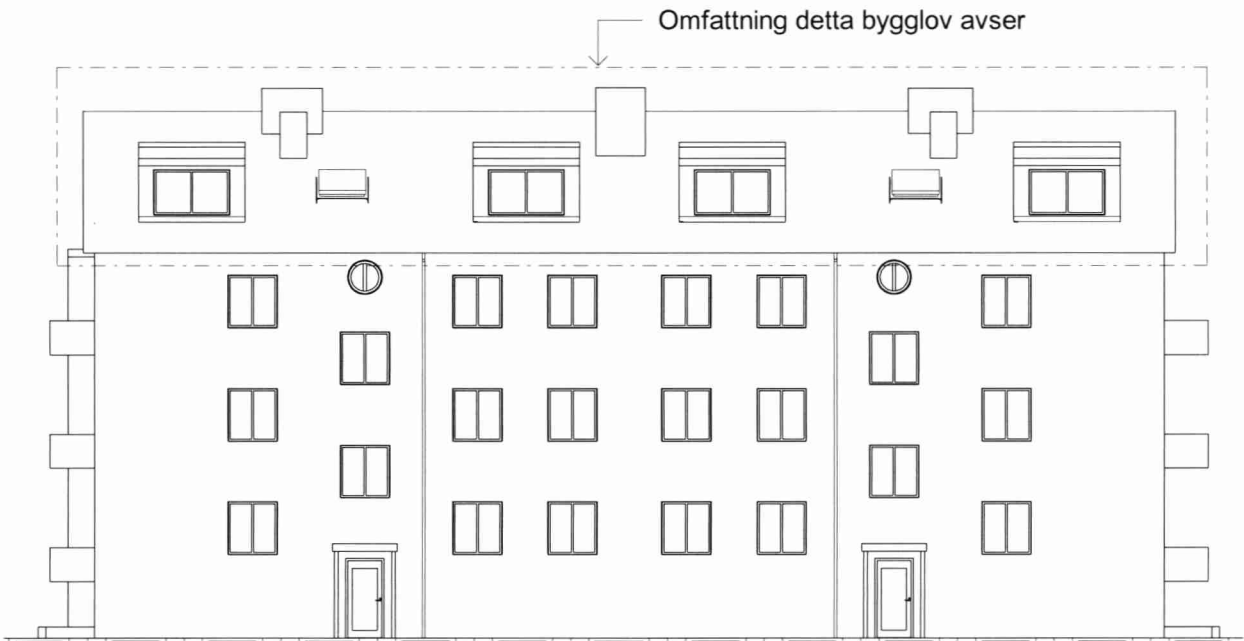
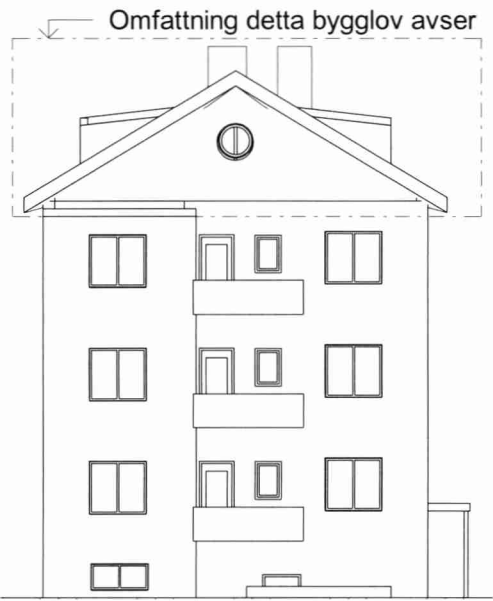


FÖRKLARINGAR

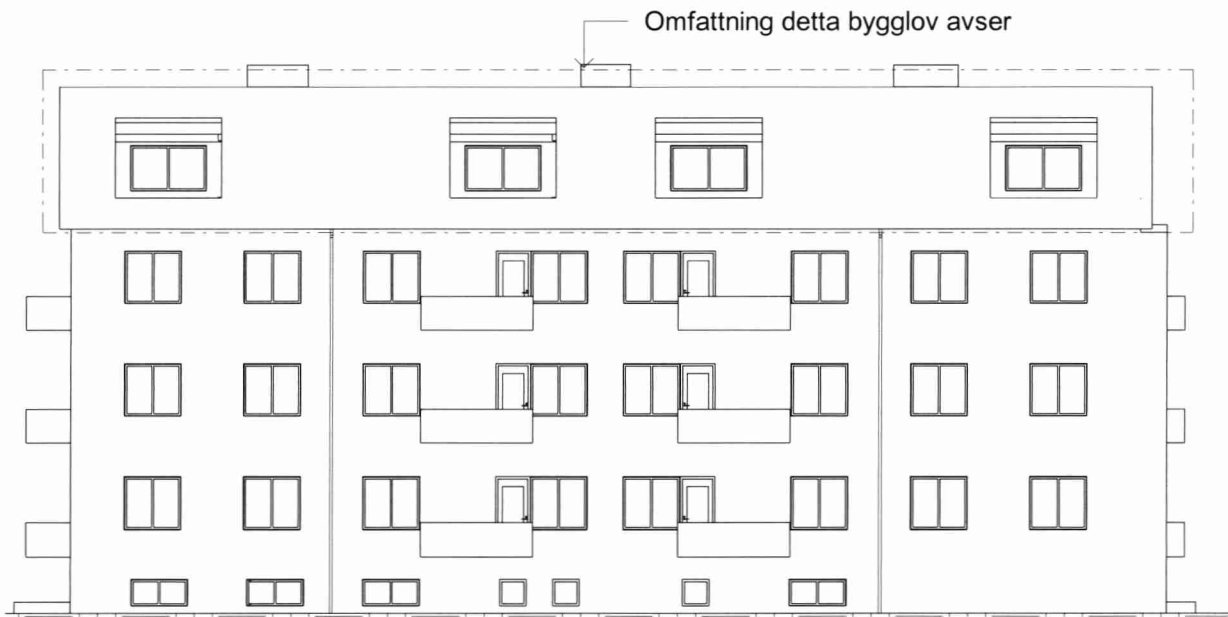
RINTNINGEN ÄR BASERAD PÅ SKANNAD ORIGINALRITNING



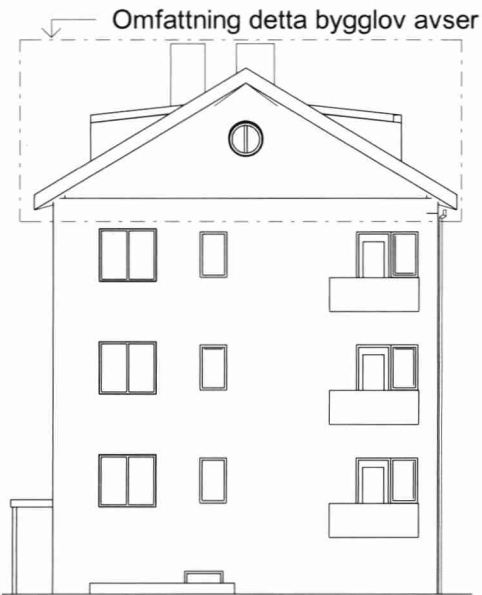
Fasad mot norr



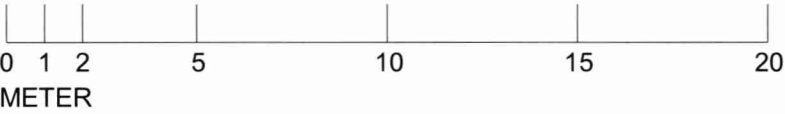
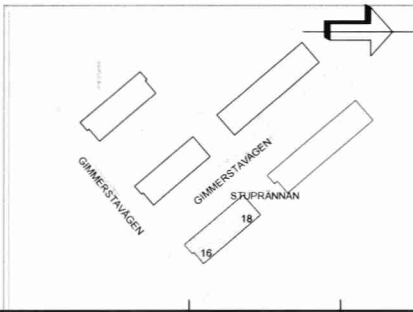
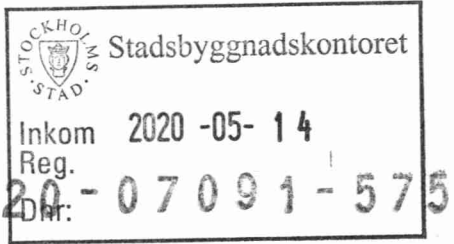
Fasad mot öster



Fasad mot söder



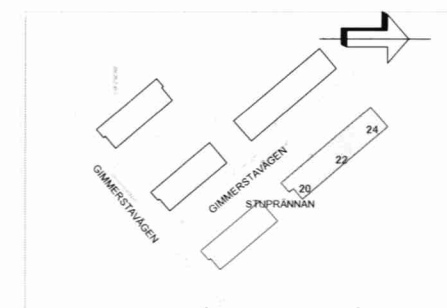
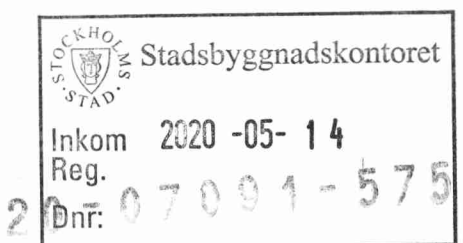
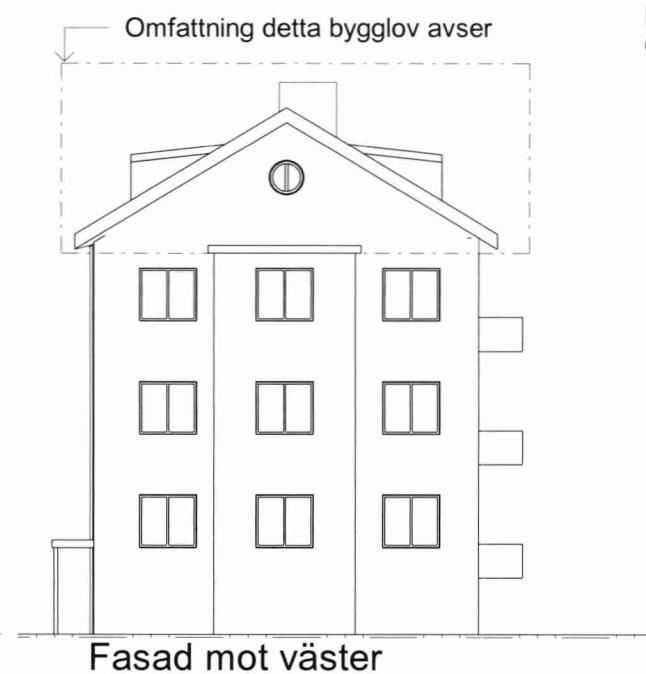
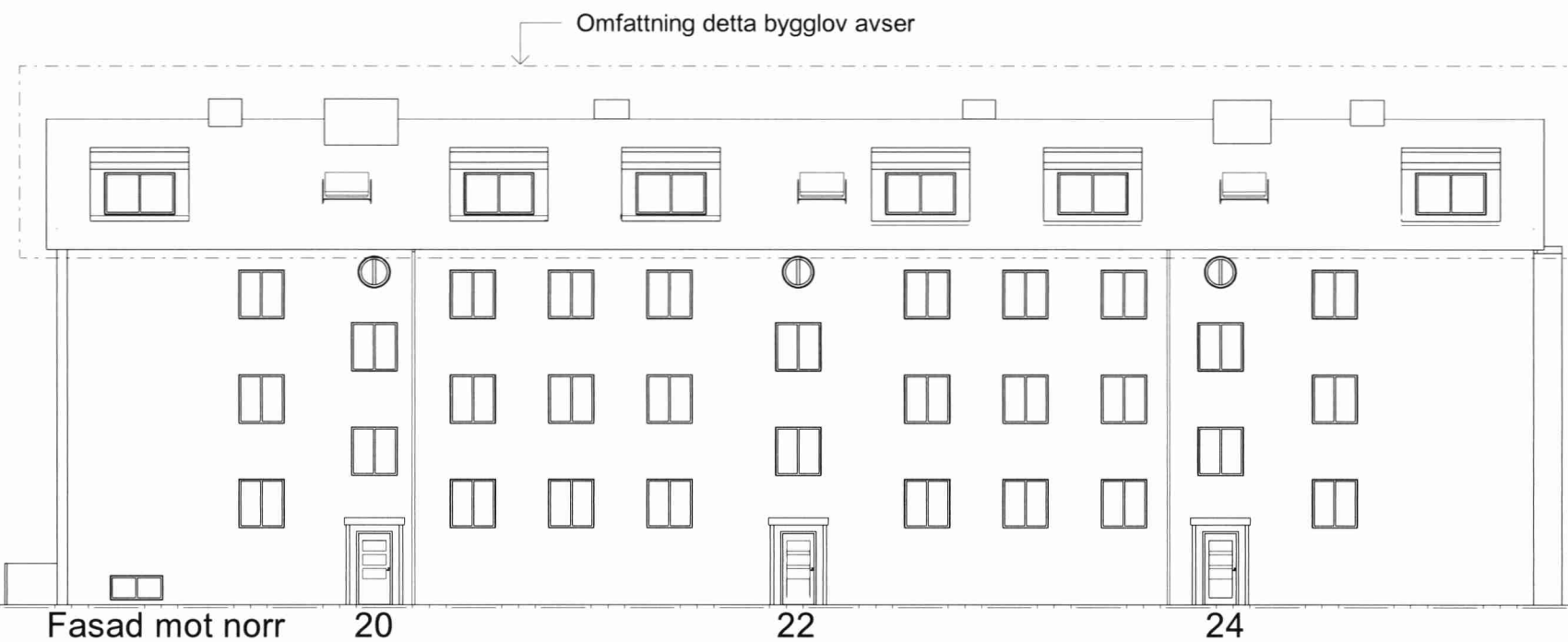
Fasad mot väster



| Bygglovhandling | | | BET | ÄNDRINGEN AVSER | DATUM | SIGN |
|---|--------------------------------|---------------------------|----------------------------------|-----------------------|-------|------|
| Newsec Property Asset Management 08 55 80 50 00 | | | Stuprännan 5 | | | |
| UPPDRAG NR 151157 | RITAD/KONSTR AV E. Dahlman | HANDLÄGGARE E. Dahlman | Fasader Gimmerstavägen 16, 18 | | | |
| DATUM 2020-04-30 | ANSVARIG Mikaela Grevesmühl | | SKALA 1:200 | NUMMER A-40.3-0001 | BET | |

FÖRKLARINGAR

RINTNINGEN ÄR BASERAD PÅ SKANNAD ORIGINALRITNING



| BET | ÄNDRINGEN AVSER | DATUM | SIGN |
|----------------|--------------------------------------|-------|------|
| | Stuprännan 5 | | |
| | Fasader Gimmerstavägen 20, 22, 24 | | |
| SKALA 1:200 | NUMMER A-40.3-0002 | | BET |

| Bygglovhandling | | |
|---|--------------------------------|---------------------------|
| Newsec Property Asset Management 08 55 80 50 00 | | |
| UPPDRAG NR 151157 | RITAD/KONSTR AV E. Dahlman | HANDLÄGGARE E. Dahlman |
| DATUM 2020-04-30 | ANSVARIG Mikaela Grevesmühl | |

