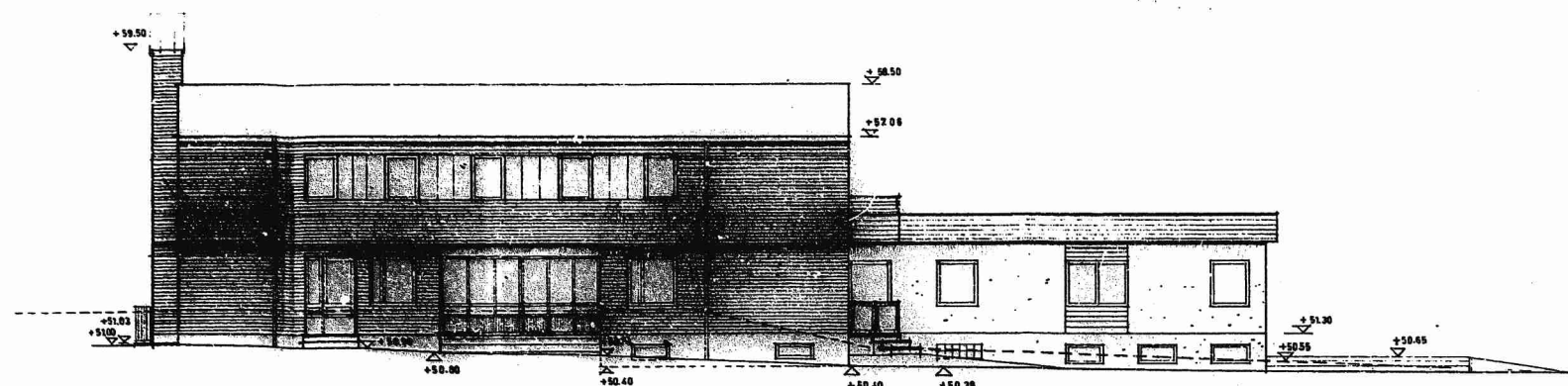


STOCKHOLMS STAD Stadsbyggnadskontoret  
 Inkom 2019 -12- 0 9  
 Reg.  
 Dnr 9 - 17 297 - 575

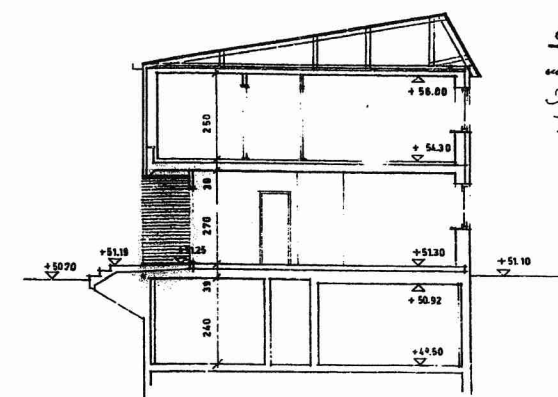
Granskad STOCKHOLMS BYGGNADSNÄMND  
 Tillhör nämndens beslut  
 2020 -03- 19

DALIG FÖRLAGA 8

Handwritten notes and signatures at the top right, including "S. 4 1965" and "L. 1965".

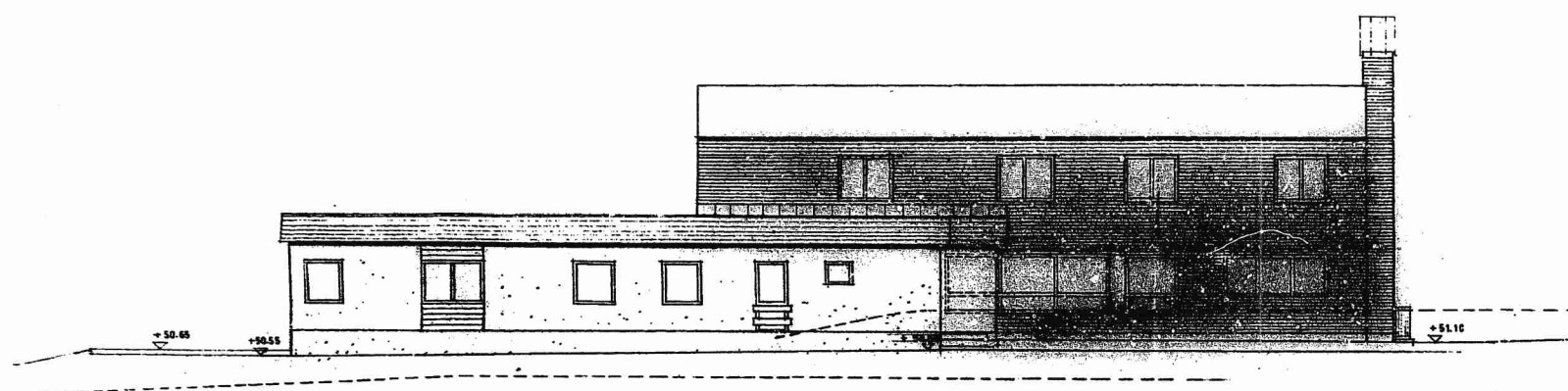


FASAD MOT VÄSTER

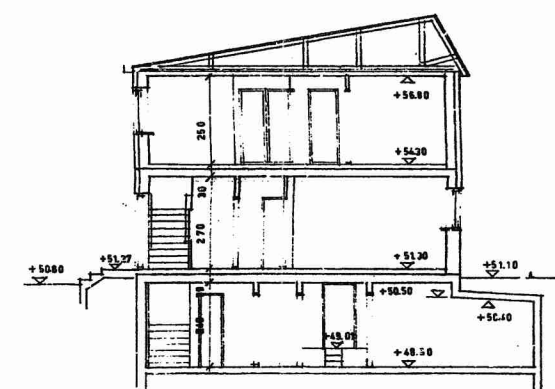


SEKTION A - A

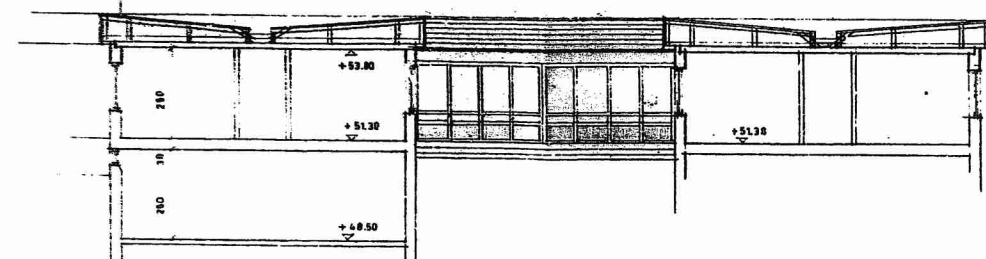
Handwritten note: "Följande med den fastställda utbyggnaden bedöms som nödvändiga för att bygga upp den. 2/2 1965. B. 1965"



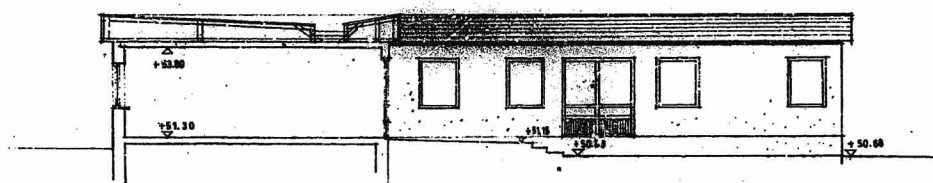
FASAD MOT ÖSTER



SEKTION B - B



SEKTION C - C



SEKTION D - D

STOCKHOLMS STAD Stadsbyggnadskontoret  
Inkom 2019 -12- 09  
Reg.  
Dnr: 19 - 17 297 - 575

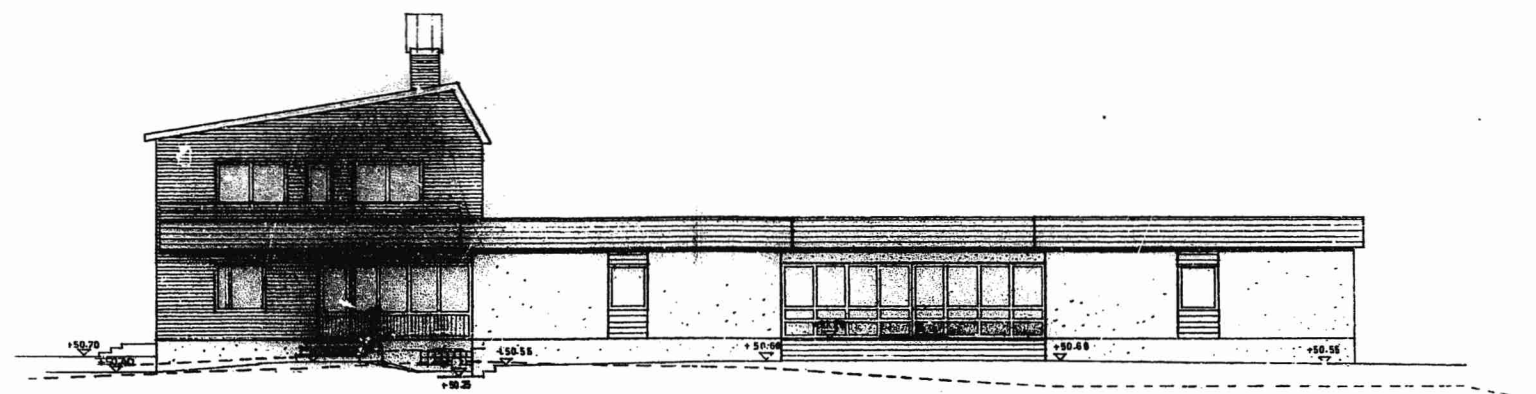
Granskad STOCKHOLMS BYGGNADSNÄMND  
Tillhör nämndens beslut  
2020-03-19

KV. TJÄRDALLEN  
FASAD MOT VÄSTER O. ÖSTER + SEKTION  
SVALA 1:100  
STOCKHOLM DEN 27-2-1965  
G. LITSTRÖMS ARKITEKTKONTOR  
*G. Litström*

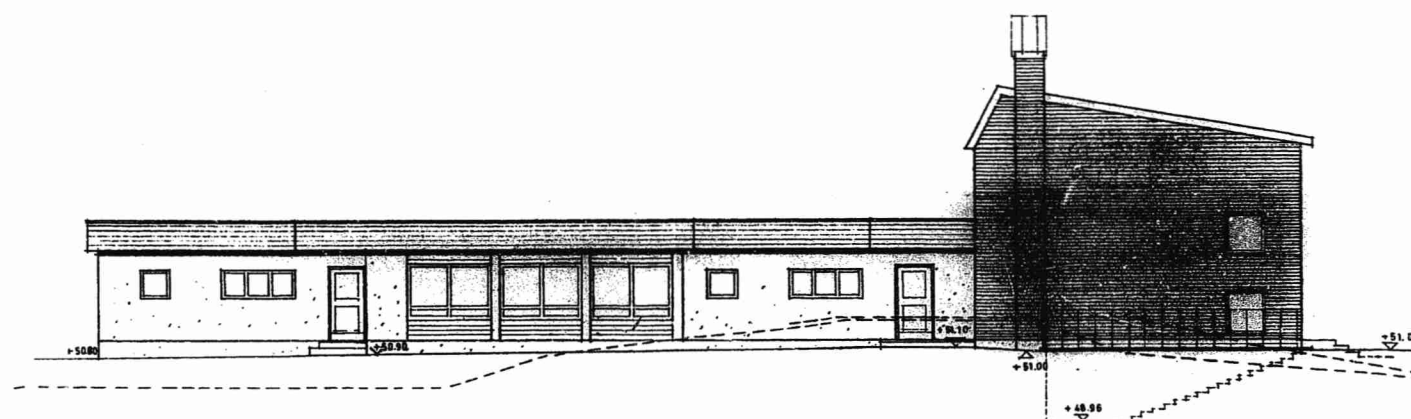
--- FÄLIG MARK  
— GULVAVANDE MARK

Stadsbyggnadskontoret  
 5 4 1945  
*Ulf Stenlund*

*Byggnaden med den fastställda  
 utrustningen beaktade  
 Stockholm den 27/10 1965  
 Bengt Eriksson*



FASAD MOT SÖDER



FASAD MOT NORR

--- BEFINTLIG MARK  
 — BLIVANDE MARK

STOCKHOLMS STAD Stadsbyggnadskontoret  
 Inkom 2019-12-09  
 Reg.  
 10nr 17297-575

Granskad STOCKHOLMS BYGGNADSNÄMND  
 Tillhör nämndens beslut  
 2020-03-19

KV. TJÄRDALEN  
 FASAD MOT NORR OCH SÖDER  
 SKALA 1:100  
 STOCKHOLM DEN 27-2-1965  
 G. LESTRÖMS ARKITEKT KONTOR  
*Gustaf Leström*