

subtilis, eg.: fint vävd; subtil, av sub, under (se SUB-), o. en avledn. av tela, väv, till texere, väva (se TEXTIL).

1) (in i minsta detalj) väl arbetad l. utförd l. utmejslad, utförd med noggrannhet o. precision (samt smakfull); stundom med tanke väsentligen l. enbart på smakfullhet l. raffinemang l. utsökthet

Del 2

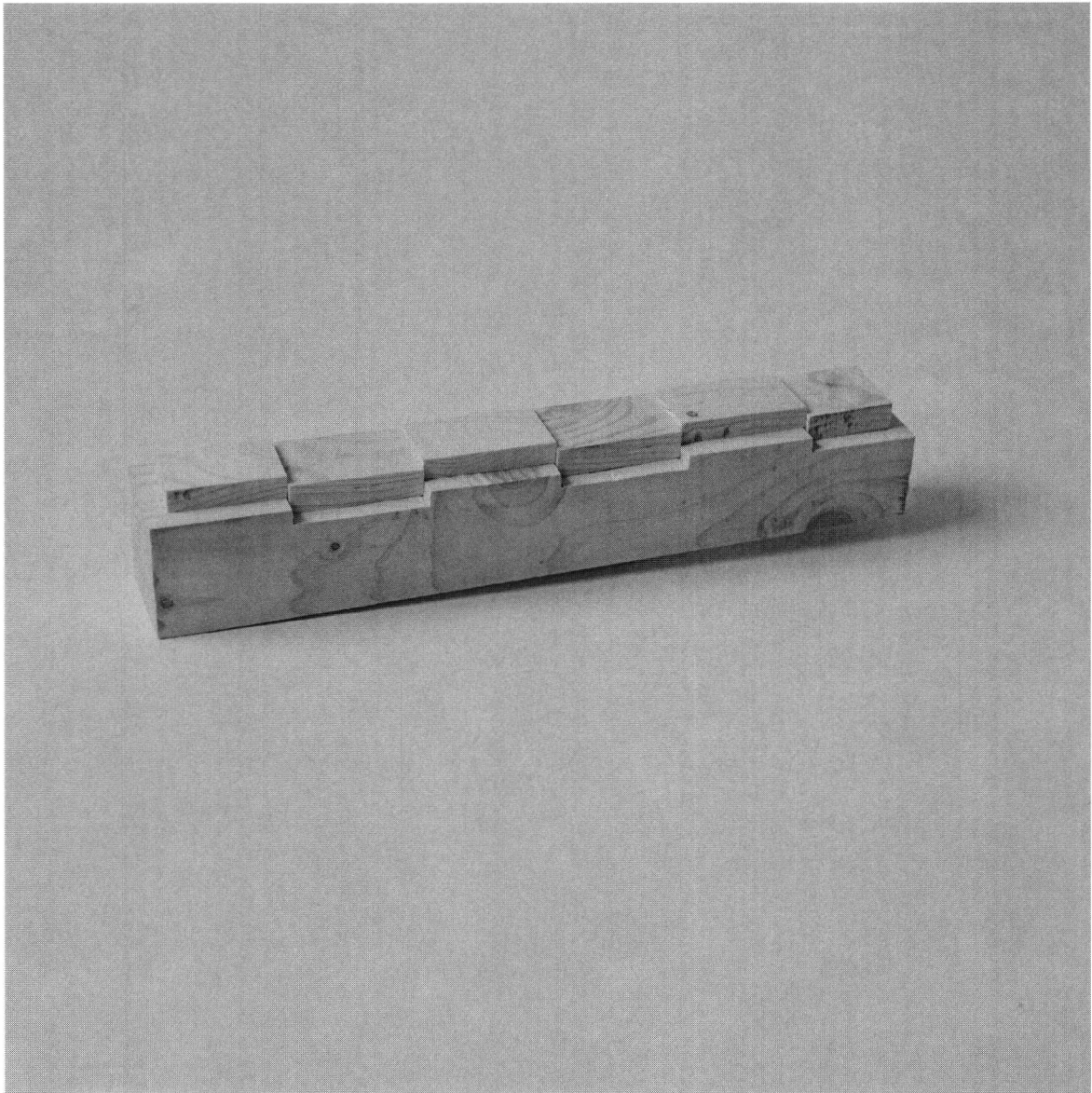
Idé och koncept

Med utgångspunkt i arbetet med del 1 ville vi hitta ett enkelt grepp som kunde styra gestaltningen i projektets alla skalor - från volym till detaljnivå.

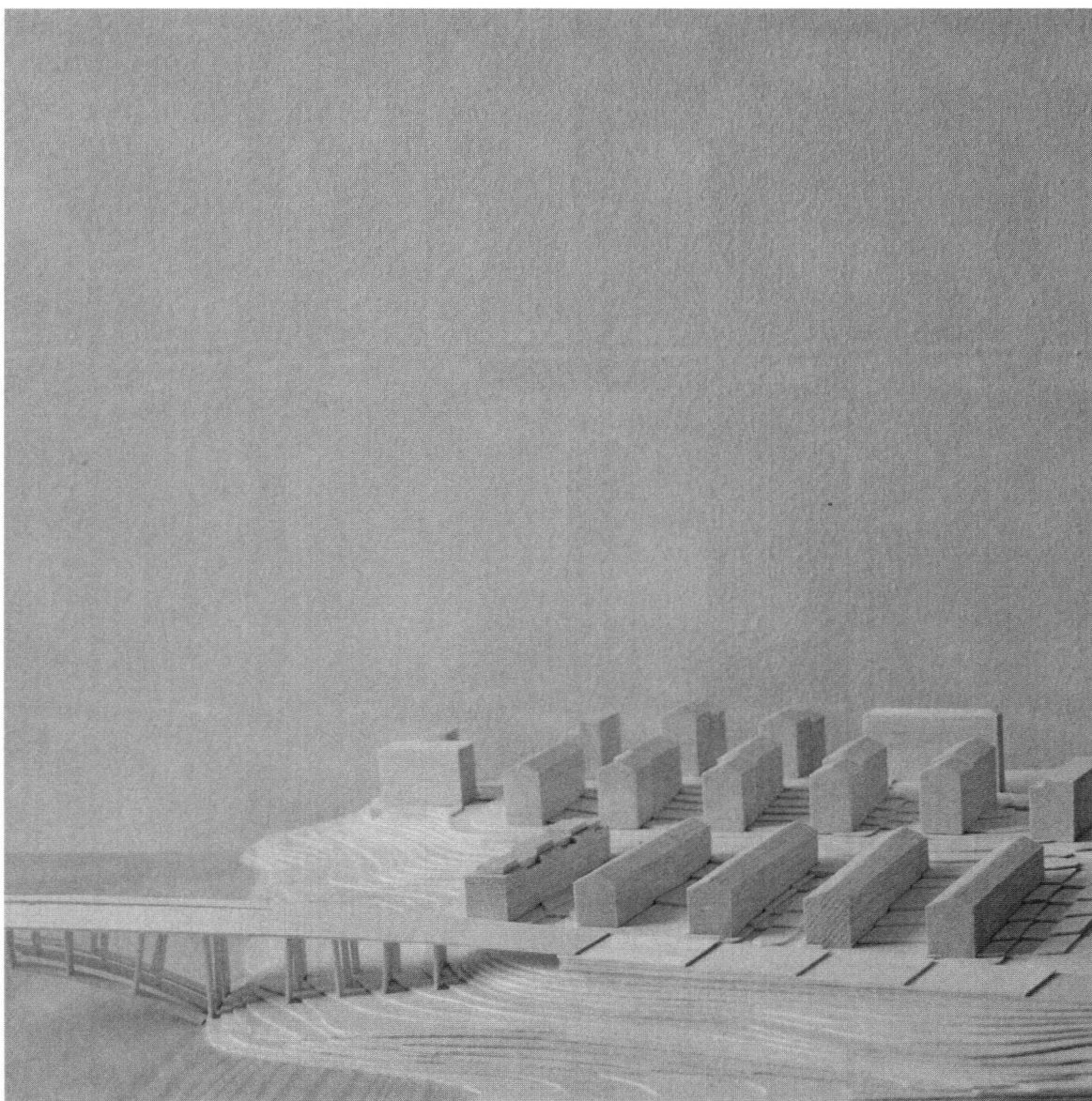
Trettioalets funktionalism var i hantverket nära besläktad med tjugotalsklassicismen, med subtila detaljer i utförandet - socklar i natursten, smäckra fönsterkarmar i trä, nätta och profilerade takfötter. En detaljeringsnivå som delvis gick förlorad i den senare funktionalismen, och sedemera även för kvarteret Jerusalem i samband med fasadrenoveringar.

I Björn Hedvalls enkla formspråk är omsorgen kring detaljerna en stor del av upplevelsen av byggnaden, och en viktig aspekt i projektet är att vi vill återföra denna detaljeringsnivå såväl till den befintliga byggnaden som till den föreslagna påbyggnaden. Det idémässiga greppet kom därför att bli *Subtilis*, att med små grepp skapa en nyansskillnad mot det befintliga huset, snarare än att kontrastera mot det.

Vårt första ställningstagande blev därför att följa den befintliga fasadens uppbyggnad - en murad yttervägg med håltagningar för fönster och dörrar. En annorlunda konstruktion skulle avvika för mycket från befintlig fasad och därmed motverka idén om subtila skillnader mellan gammalt och nytt.



Modellfoto volymstudie 1:400



Fotografi platsmodell 1:1000

Volymmässigt handlade det om att skapa en mindre kontrast mot den befintliga fasaden, utan att tappa rytmen från den krenelerade takfoten. Volymerna från det tidigare förslaget är enligt vår mening ganska väl studerade. Skillnaden i fasadliv mellan de lägre och de högre delarna bryter ned skalan i påbyggnaden på ett sätt som är tacksamt för den långa huskroppen, på samma sätt som Hedvall arbetade med halvplansförskjutningen. Samtidigt skapar de stora liv- och nivåskillnaderna mellan kropparna en orolig situation, som tillsammans med de glasade fasaderna delvis konkurrerar med den befintliga fasadens halvplansförskjutning.

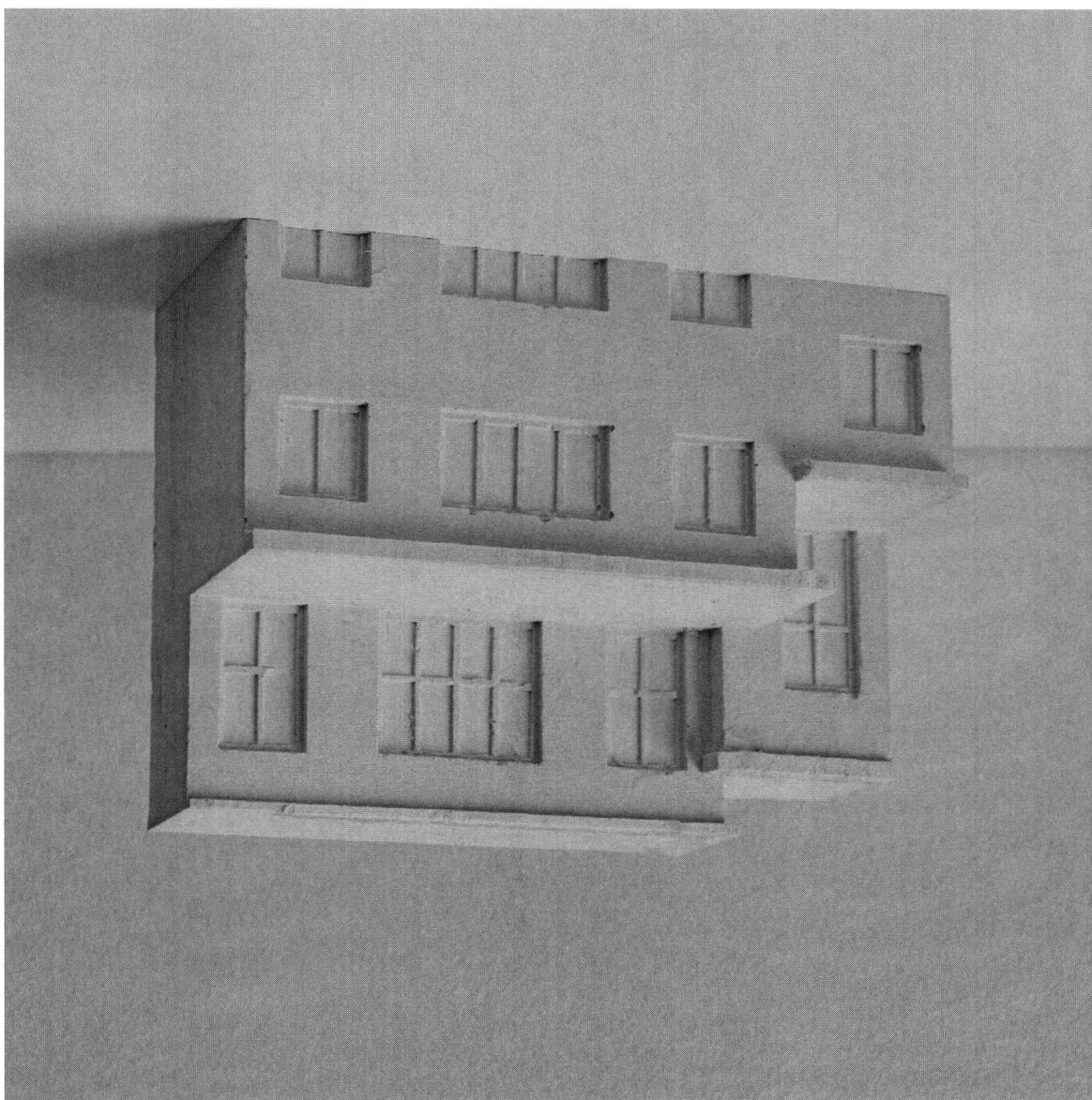
Nästa ställningstagande blev att behålla samma princip som den förra bygglovsansökan, men göra mindre indrag mellan kropparna. Det ger en mer försiktig påbyggnad, som låter den befintliga fasaden med den krenelerade takfoten att fortsätta vara det stora gestaltande greppet för byggnaden. Dessutom har en murad påbyggnad ett betydligt lugnare uttryck, än glasfasader med stora spegeleffekter.

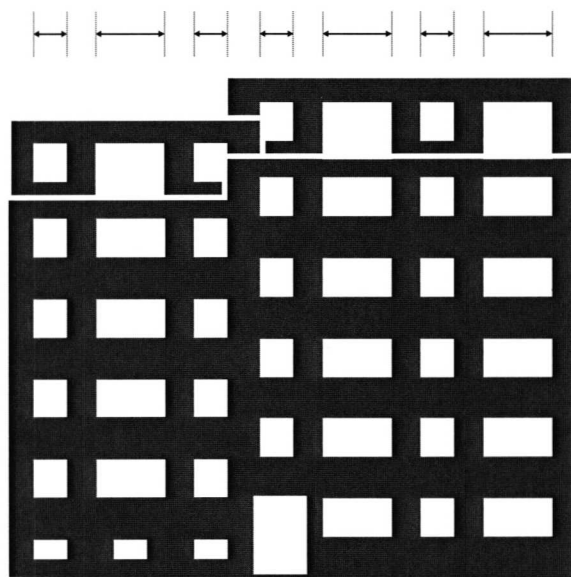
Planlösningarna följer byggnadens inre logik. Liksom de underliggande lägenheterna är det enkelsidiga lägenheter på respektive sida om hjärtväggen, med förvaring och våtrum samlade i mitten av huskroppen.

Detaljer

I detta avsnitt redovisar vi ytterligare gestaltningsmässiga ställningstaganden vi har gjort, och hur de relaterar till den befintliga byggnaden. Arbetets utgångspunkt har varit *Subtilis* - tanken att med små medel förhålla sig till det befintliga huset.

Modellfoto fasadutsnitt 1:50





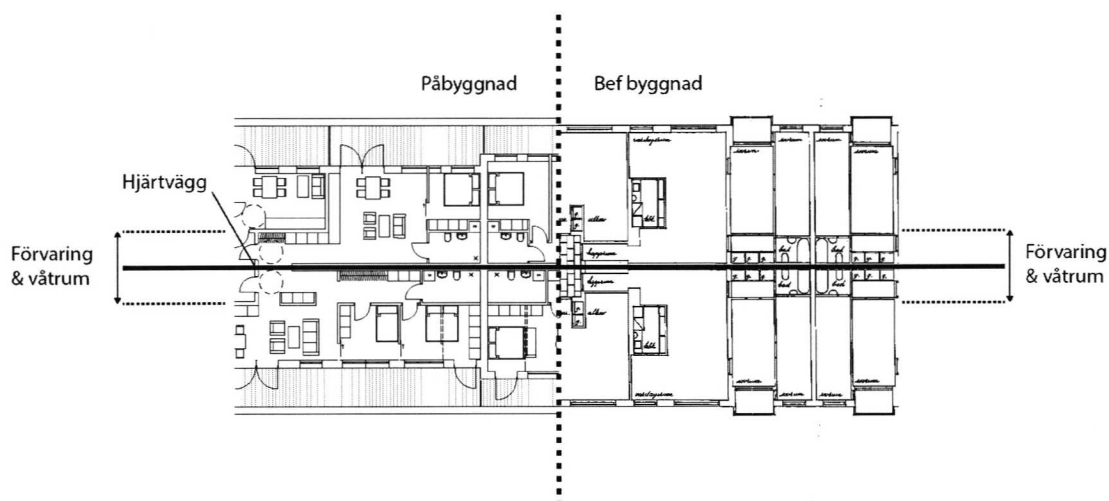
FÖNSTERRADER

Förslaget fortsätter den befintliga fönsterrapporten på alla fasaderna. Det följer den befintliga byggnadens stomme, och behåller håltagningarnas rytm i muren.



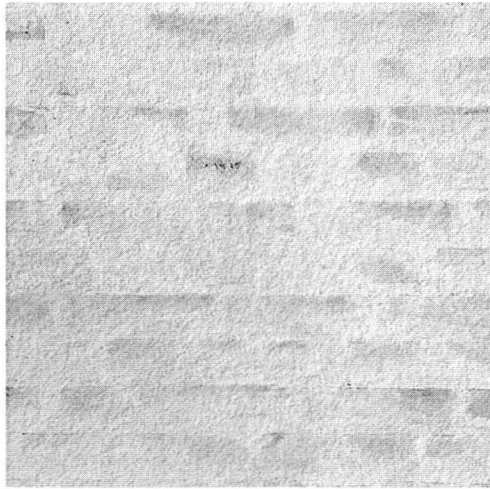
FÖNSTERSTORLEKAR

Förslaget återanvänder fönsterstorlekarna från den befintliga fasaden, för ett lugnare uttryck. De högre fönsterpartierna skapar en försiktig artikulering av påbyggnaden, ett manér som Björn Hedvall själv använde i exempelvis kv Stengodset, om än med större svängrum.



PLANLÖSNINGAR

Lägenheterna följer byggnadens inre logik, med enkelsidiga lägenheter på respektive sida om hjärtväggen. Förvaring och våtrum längst in i bostäderna, med de sociala ytorna mot fönstren. Liksom Hedvalls balkonger når man uteplatserna från olika rum.



SÄCKSKURAD PUTSMUR

Fasaderna på kvarteret Jerusalem 2 är putsad tegelmur. Till påbyggnaden föreslår vi en tunnare puts som säckskuras på muren. Stenarnas struktur anas och skapar en nyansskillnad mot den befintliga fasaden, med en tydlig förankring i byggnadens logik.

En finkornig puts i ljus kulör stryks över sandfärgat tegel, och skapar en levande fasadyta. Handpåläggningen är en viktig del i att förhålla sig till ett äldre, uppvuxet område.

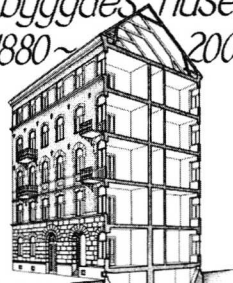
*När vi använder murverk i nutida
fasader refererar vi i någon mening till
traditionellt, massivt tegelbyggande.*

- Thomas Gustavsson, Moderna Tegeldetaljer

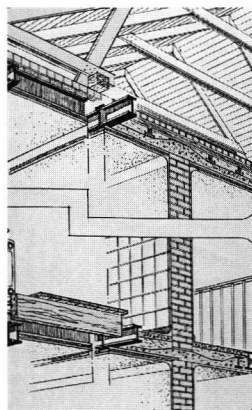
MATERIAL OCH DETALJER, KÄLLOR

1. *Så byggdes husen 1880-2000. 2012, Kallstenius, Reppen och Björk*
2. *RÄTT MURAT OCH PUTSAT. 2005, SPEF.*
3. *Moderna tegeldetaljer. 2008, Gustavsson.*

Så byggdes husen 1880~2000



Arkitektur, konstruktion och material i våra flerbostadshus under 120 år
Cecilia Björk, Per Holtenius, Laila Rappén



och vilar på remsstycken i fas vindsbjälklaget. Taket är klätt med stö- och bärskikt samt enkupert malsedd med träpanel som täck

Vindsbjälklag

består av stälbalkar 22 cm höj stund 2,5-4,5 m. Mellan dessa lig 5". Över trapphus och badn betongplattor 10 cm tjocka gjut kar. Dessa är sedan upprepade täckt av golvbrädet 1" och av 4 tegel lag i bruk.

Ytermur

är muret av 1 1/2-stens modifit x 12,5 x 7,5 cm, hela vägen upp. arna är inte indragna. Ut- oc sände

Våningsbjälklag

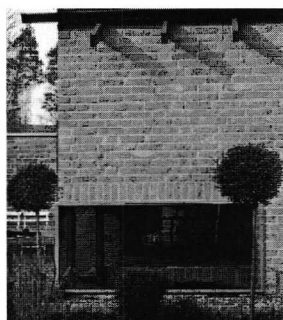
består av stälbalkar 22 cm höj träbalkar 4" x 8". Bjälklagsfyllt kokssten. Olinn av 1 1/2-tickat bjälklaget inrettaket ä puss på rörning. Bjälklaget består av smetad betong i fyllning av kalkgrus, ett lager i betonsloring av papp och ask klämskärplattor sett i bruk. På kornverket kvas som underlag

Valv över fönster

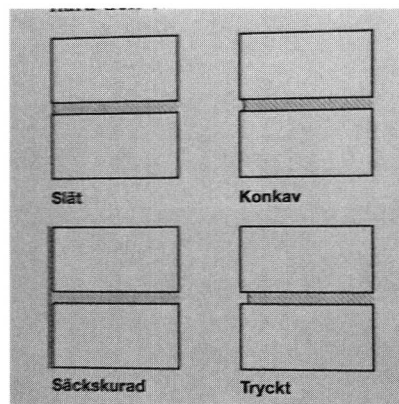
är av 1 1/2-sten, takt med utmurn större Ensurvalven lätas av 11

1

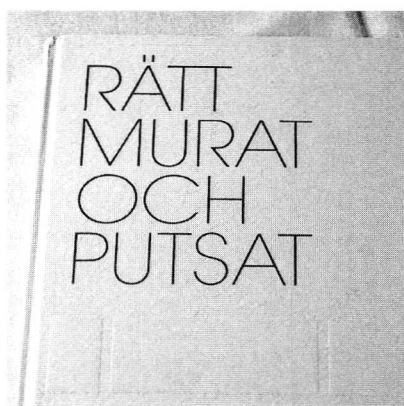
Tomas
Gustavsson



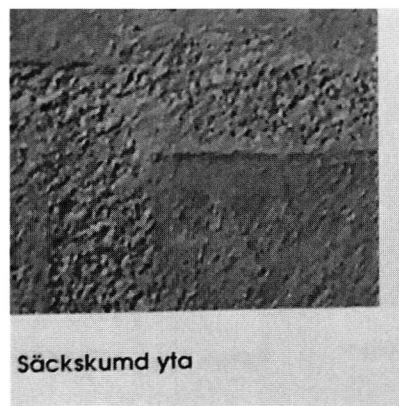
Moderna tegeldetaljer med teglets materialitet som utgångspunkt



2



3



Säckskumd yta

Sammanfattning

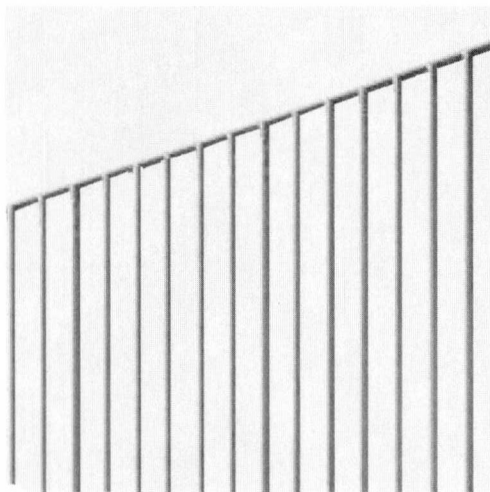
Arbetet inleddes med en studie av byggnaden, dess geografiska sammanhang och historiska kontext. I denna inledande undersökning fastnade vi för enkelheten i Björn Hedvalls former, och omsorgen i detaljerna.

Vår analys var att en den befintliga byggnadens renodlade formspråk bör hanteras med försiktighet. Begreppet *Subtilis* blev en idémässig ingång i gestaltningen, att med små och omsorgsfulla grepp skapa nyansskillnader mot det underliggande huset.

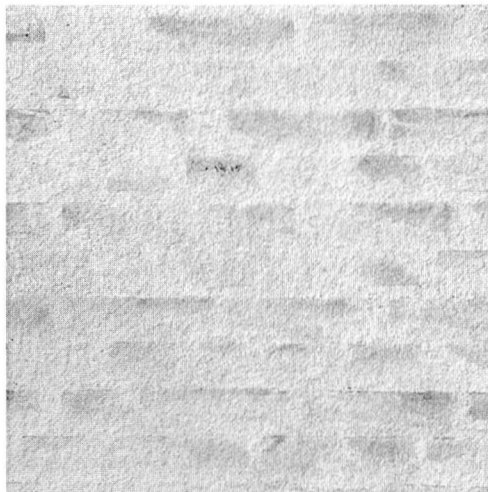
Utformningen av förslaget lutar sig mot denna tanke och viljan att varsamt infoga sig i ett sammanhang av äldre bebyggelse

MATERIALPANNÅ

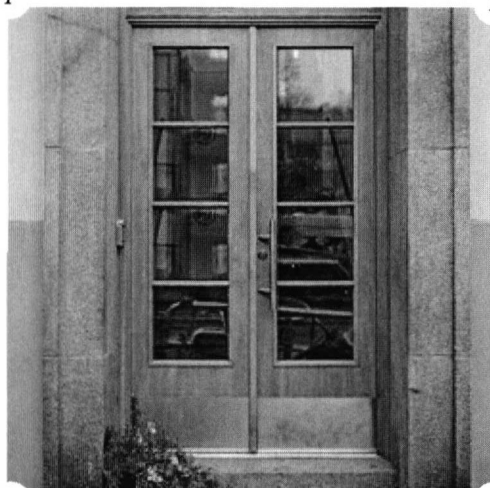
1. *Bef. hus - De täta balkongfronterna ersätts med vita stålräcken lika ursprungliga som även används vid påbyggnad.*
2. *Påbyggnad - fasad av säckskurat tegel går ton i ton med befintliga husets putsfasad*
3. *Bef. hus - Nya entréportar i ek lika de i närliggande hus.*
4. *Bef. hus - Putsad mur.*
5. *Bef. hus - Den ursprungliga takfoten återställs.*



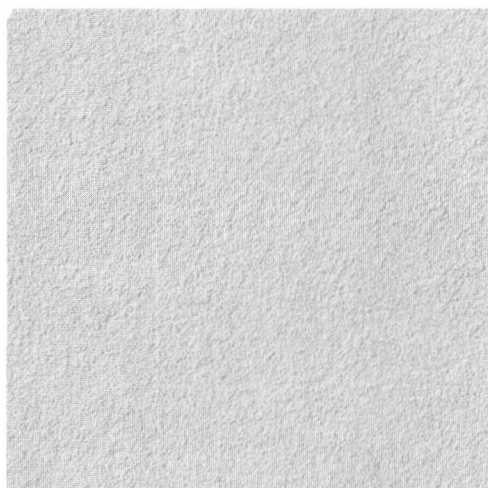
1



2



3



4



5