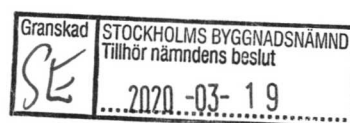
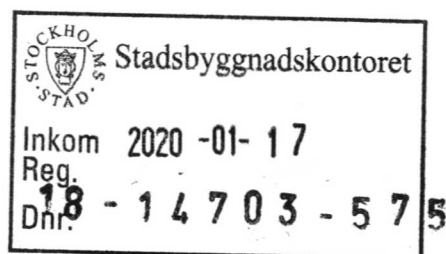


Ritningsförteckning

Ritning nr	Namn	Skala	Datum	Rev	Rev datum
A-01.1-01	Situationsplan	1:500	18.10.09	A	20.01.15
A-40.1-01	Planer	1:200	18.10.09	A	20.01.15
A-40.1-02	Plan 5	1:100	18.10.09	A	20.01.15
A-40.1-03	Takplan	1:100	18.10.09	A	20.01.15
A-40.2-01	Sektioner	1:100	18.10.09	A	20.01.15
A-40.3-01	Fasader	1:100	18.10.09	A	20.01.15
A-40.3-02	Fasad mot öster	1:100	18.10.09	A	20.01.15
A-40.3-03	Fasad mot väster	1:100	18.10.09	A	20.01.15
A-40.3-04	Fasad mot norr och söder	1:100	18.10.09	A	20.01.15
A-40.3-05	Fasadutsnitt	1:100	18.10.09	A	20.01.15
A-45.6-01	Detalj yttertak	1:20	20.01.15		
	Gestaltningsskiz		18.10.09		
	Fysisk modell 3 st		18.10.09		





Subtilis

*Gestaltningsskildring till bygglovsansökan
påbyggnad av kv Jerusalem 2*

Inledning

Projektbilagan består av två delar. Del 1 är en studie av bebyggelseområdet, huset och arkitekten från ett historiskt och samtida perspektiv. En ömsom bred, ömsom smal undersökning av de arkitektoniska förutsättningarna.

Del 2 visar den idémässiga förankringen i ovan nämnda analys. Här redovisas skissarbetet och de ställningstaganden som har gjorts i gestaltningen av påbyggnaden, och hur de formar det slutliga förslaget.

Indelningen tydliggör vår metod, en linjär process där varje beslut förankras i de tidigare momenten. Som stöd för vår undersökning har vi använt oss av följande källor.

- Jurgander Catrine och Juvander Katarina. 2012. *Renhårigt och enkelt: om arkitekt Björn Hedvall och hans arbete*. Stockholm, Arkitekturmuseet Signum.
- Björk Cecilia, Kallstenius Per, Reppen Laila. 2013. *Så byggdes husen 1880-2000*. Stockholm, Svensk Byggtjänst.
- Branschföreningen för murat och putsat byggande, SPEF. 2005. *Handboken Rätt Murat och Putsat*. Stockholm, Svensk Byggtjänst.
- Gustavsson, Tomas. 2008. *Moderna Tegeldetaljer*. Stockholm, Stiftelsen Arkus.
- Arkitektur- och designcentrums arkiv
- Stockholms stadsbyggnadskontors arkiv
- Stockholmskällan (www.stockholmskällan.se)

Index

DEL 1

Bebyggelsens historia	4
Bebyggelsens framväxt	6
2020 och framåt	8
Marksektioner	10
Björn Hedvall	12
Kv Jerusalem	16
Inventering av bebyggelseområdet	22
Slutssats del 1	24

DEL 2

Idé och koncept	26
Detaljer	30
Sammanfattning	42

Del 1

Bebyggelsens historia

Kristinebergs bebyggelsehistoria har sin början med slott och barockträdgårdar som bredde ut sig på berget. År 1750 ersattes ett tidigare lustslott med en ny byggnad i klassicistisk stil, Kristinebergs slott, en malmgård som idag utgör den äldsta årsringen för området.

Efter byggnationen av det stora bryggeriet i områdets norra del kom funktionalismens intåg och flera bostadshus stod klara vid 30-talets slut. Höga lamellhus i norr klättrar upp för berget medan längor med lägre lamellhus radar upp sig i söder längsmed Drottningholmsvägen, däribland Kv. Jersusalem.

Under kommande årtionden kom området att påverkas av olika industrier som placerades i ett band med början av den norra strandkanten men under 90-talet fortsatte JM utvecklingen av bostadsområdet strax norr om lamellhusen. Efter det fortsatte bostadsbyggandet och industri byttes mot flerbostadshus i nyfunkisstil och idag betraktas den norra delen av Kristineberg med Hornsbergsstand som ett tätbebyggt bostadsområde med mycket liv och rörelse.

Idag pågår bebyggelsen av tre större projekt som avslutar området i hörnet mellan Essingeleden och Drottningholmsvägen.



Kristinebergs slott



Bryggeriet



Kv. Jerusalem, HSB



Kv. Kräftan, JM



Hornsbergs strand

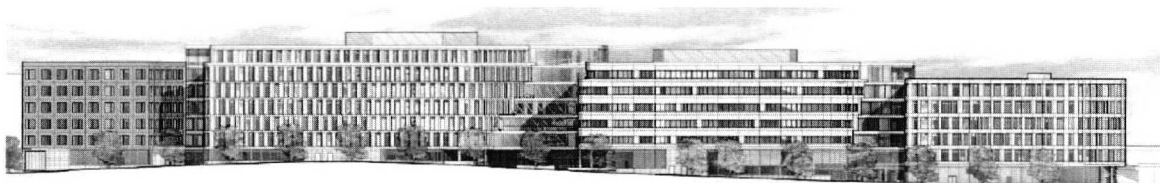


Bebyggelsens framväxt

- | | | |
|----|---------------------------------------|--------------------------|
| 1. | <i>Bebyggelse uppförd 1750 - 1890</i> | <i>(Klassicism)</i> |
| 2. | <i>Bebyggelse uppförd 1930 - 1940</i> | <i>(Funktionalism)</i> |
| 3. | <i>Bebyggelse uppförd 1970-1980</i> | <i>(Industri)</i> |
| 4. | <i>Bebyggelse uppförd 1997</i> | <i>(Nyfunktionalism)</i> |
| 5. | <i>Bebyggelse uppförd 2010</i> | <i>(Nyfunktionalism)</i> |
| 6. | <i>Bebyggelse planerad 2019</i> | <i>(Nyfunktionalism)</i> |

2020 och framåt

Som en del i Västra Kungsholmen utvecklas Kristineberg med tre nya detaljplaner, med kontor- och bostadsbebyggelse. Stadsbyggnadskontoret skriver i sitt utlåtande att *den kulturhistoriskt värdefulla helhetsmiljön försämras*, men ställer detta mot att *planförslaget kommer att bidra till att skapa en levande stadsmiljö kring Kristinebergs slott i linje med planprogrammets för Nordvästra Kungsholmens ambitioner*.



Kristinebergs slottsväg

Kontorsbyggnad i 6-7 våningar om sammanlagt 64 000 kvm bruttoarea.



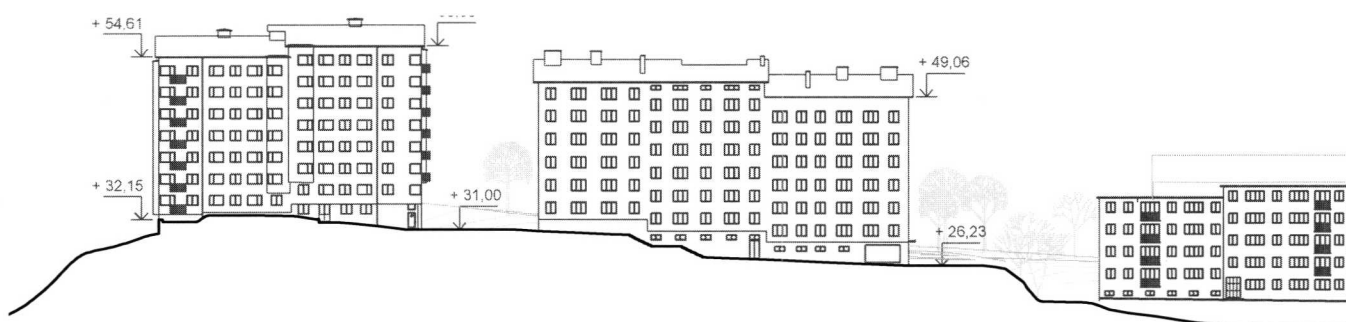
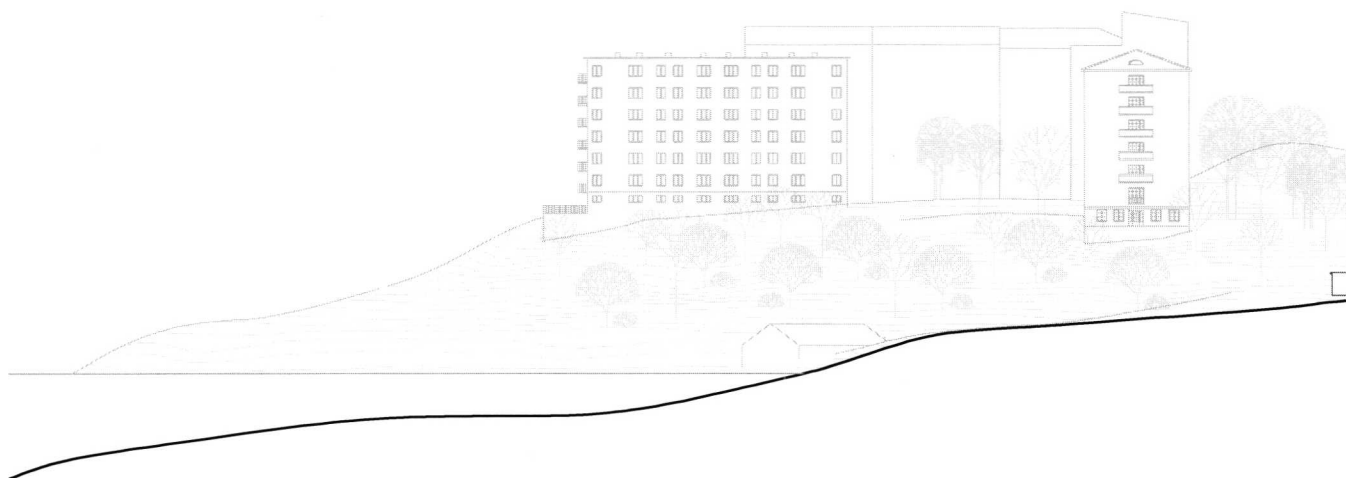
Krillans krog

170 lägenheter fördelat på 11 trapphus, om cirka 18 500 kvm ljus bruttoarea. Även förskola och lokaler.



Kristinebergshöjden

230 lägenheter, förskola samt lokaler i bottenvåningen om sammanlagt 25 000 kvm ljus bruttoarea.



Marksektioner skala 1:1000