

STADSBYGGNADSKONTORET Dnr 2019-11436-412

NYBYGGNADSKARTA GITARREN 1

Fastighetsinformation

Areal: 1243 kvm

Fastigheten överensstämmer med detaljplan.

Planinformation

Detaljplan: akt 0180-3373, fastställsedatum: 1947-07-18

För fastigheten gäller tomtindelning fastställd 1940-09-02, akt 0180-B135/1940, gäller som fastighetsindelingsbestämmelse till gällande detaljplan.

Stockholm Vatten och Avfall AB

Vatten- och avloppsledningar har förts in på kartan av Stockholm Vatten och Avfall AB. Uppgifter och bestämmelser om fastighetens anpassning till angränsande gata eller annan mark samt om servisanslutningar till stadens vatten- och avloppsnät anges i VA-beskrivningen till kartan.

För Stockholm Vatten och Avfall AB:

Ritad 190819 BR Kontroll DR

Nybyggnadskartan ligger till grund för bygglovsansökan för nybyggnation samt för större tillbyggnader.

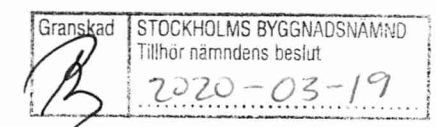
Nybyggnadskartan ska användas som underlag för situationsplan och den får inte ändras eller beskäras.

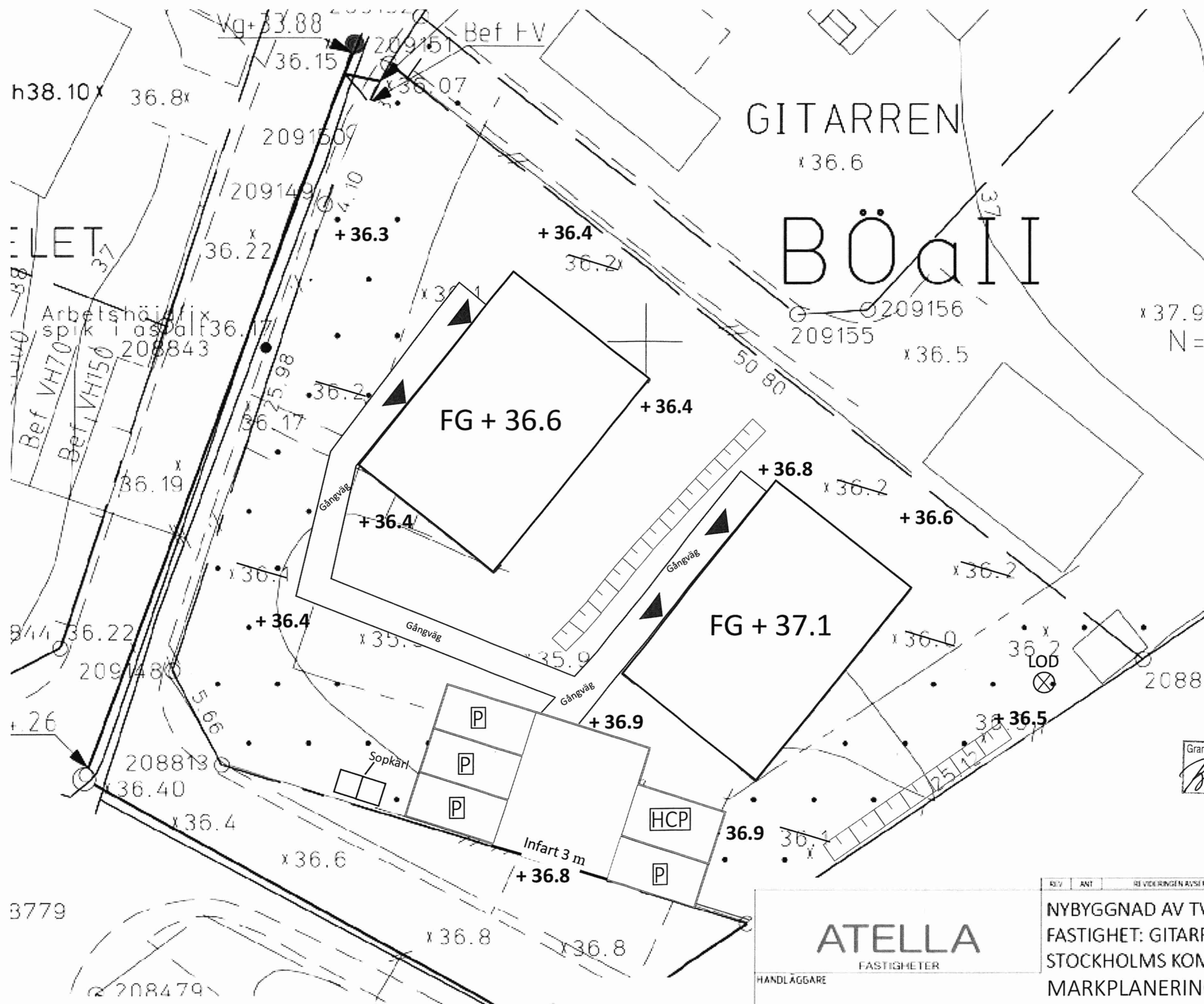
Giltighetstid är 1 år.

Upprättad 2019-08-28 av M.E.
Fältnätning utförd 2019-08-21 av M.FF.

Koordinatsystem
Plan: Sweref99 18 00
Höjd: RH2000

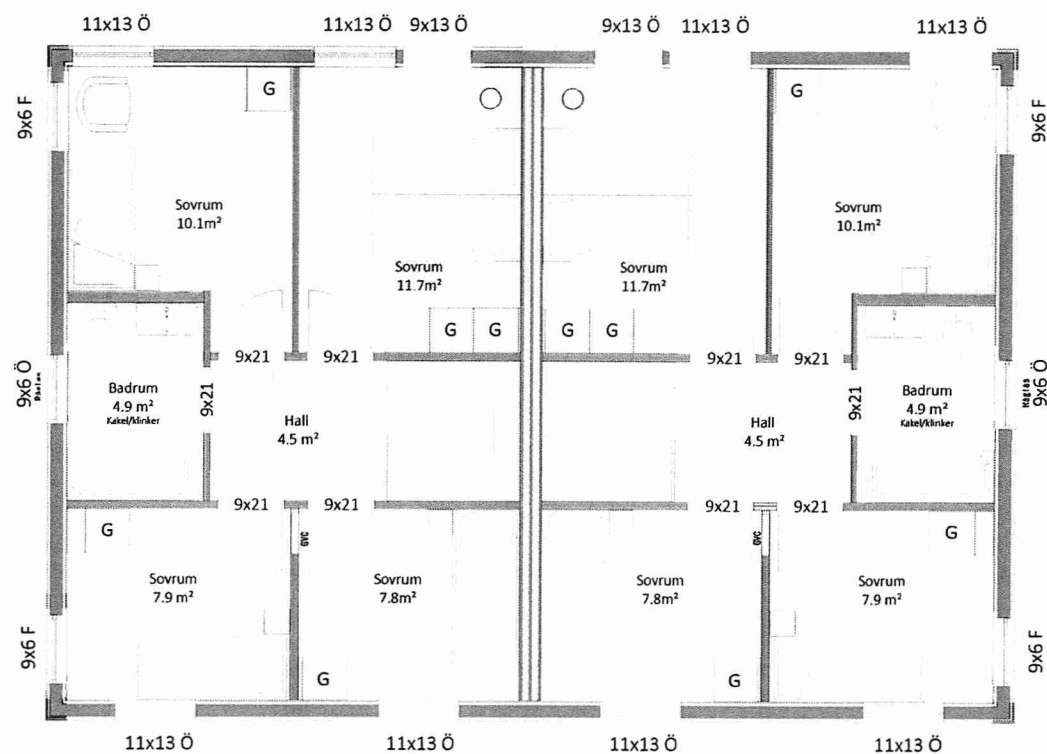
Kontakt
Tel. 08-508 27196
E-post: nybyggnadskartor@stockholm.se



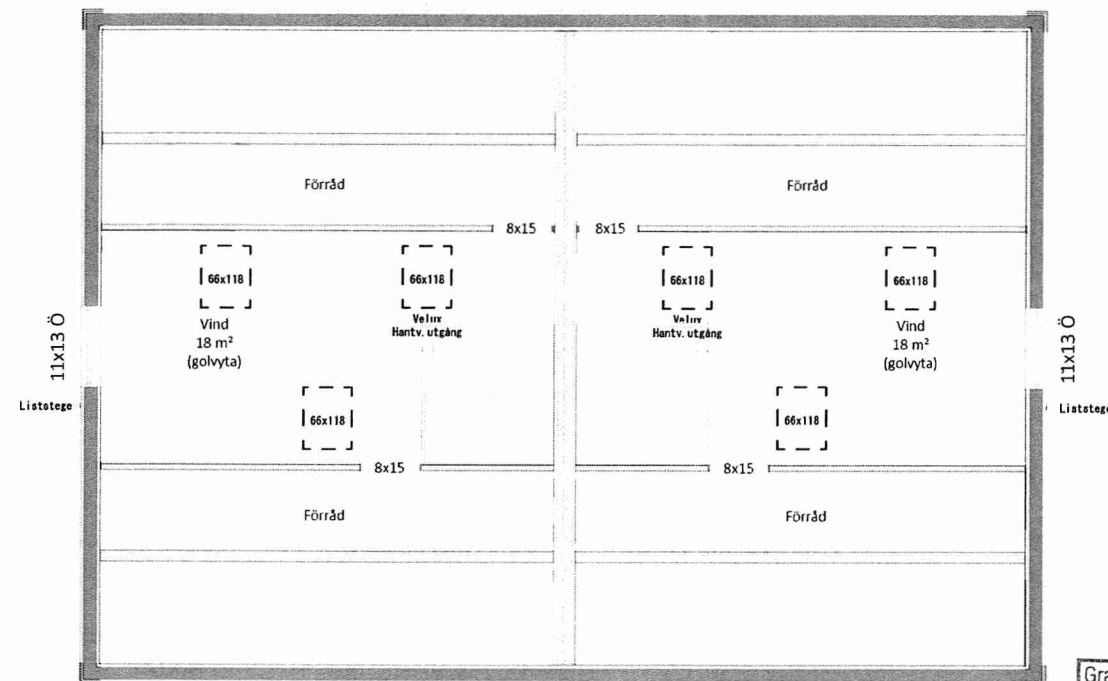


Granskad
 Tillhör nämndens beslut
 2020-03-19

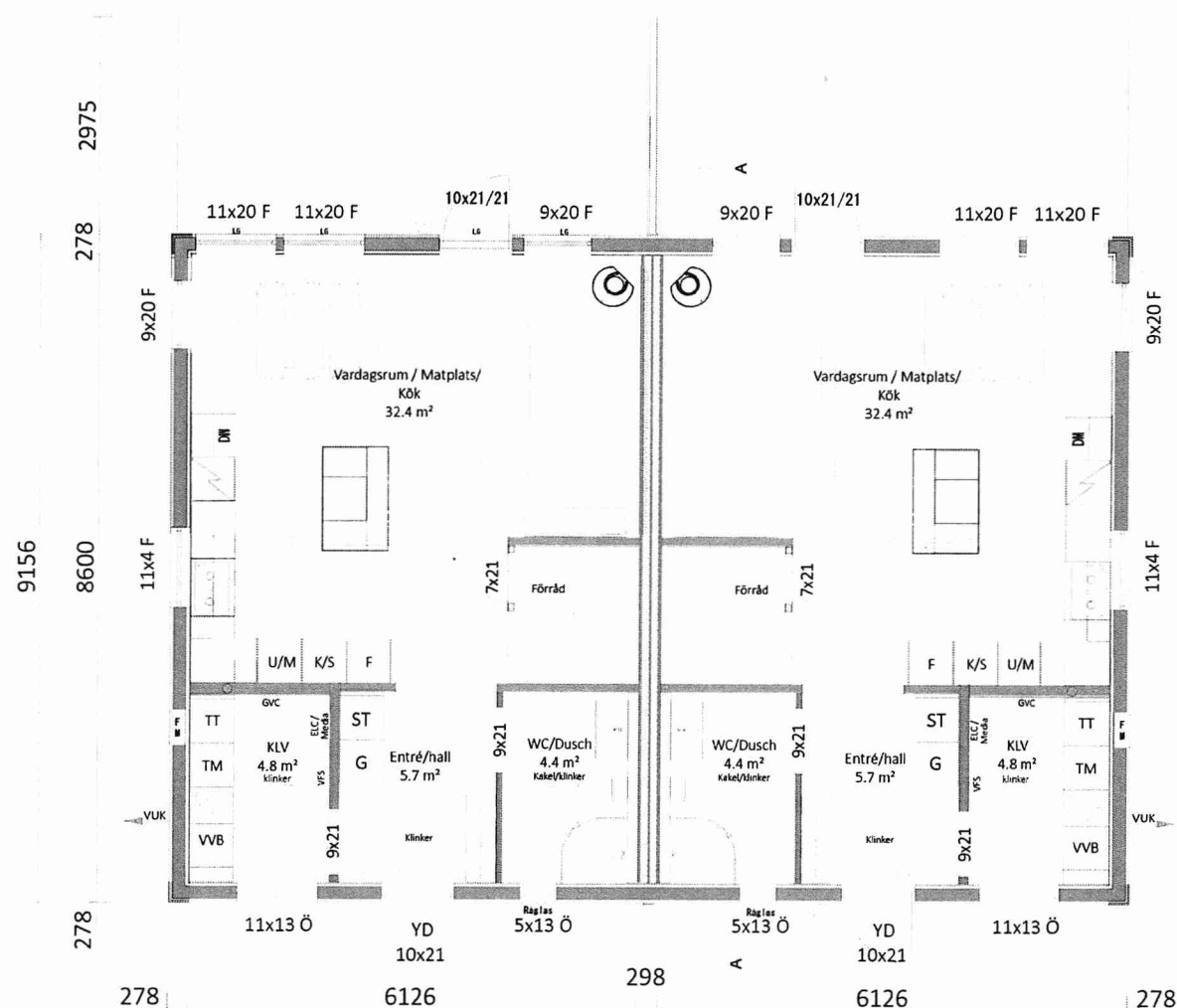
REV		ANT	REVIDERINGEN AVSE		SIGN	DATUM
<div>ATELLA</div> <div>FASTIGHETER</div>						
NYBYGGNAD AV TVÅBOSTADSHUS FASTIGHET: GITARREN 1 STOCKHOLMS KOMMUN MARKPLANERING						
HANDLÄGGARE						
RITAD AV	GRANSKAD AV	DATUM	AVTALSNUMMER	SKALA A3	RITINGSNUMMER	REV
		2019-10-03		1:200	A1-01-05	A



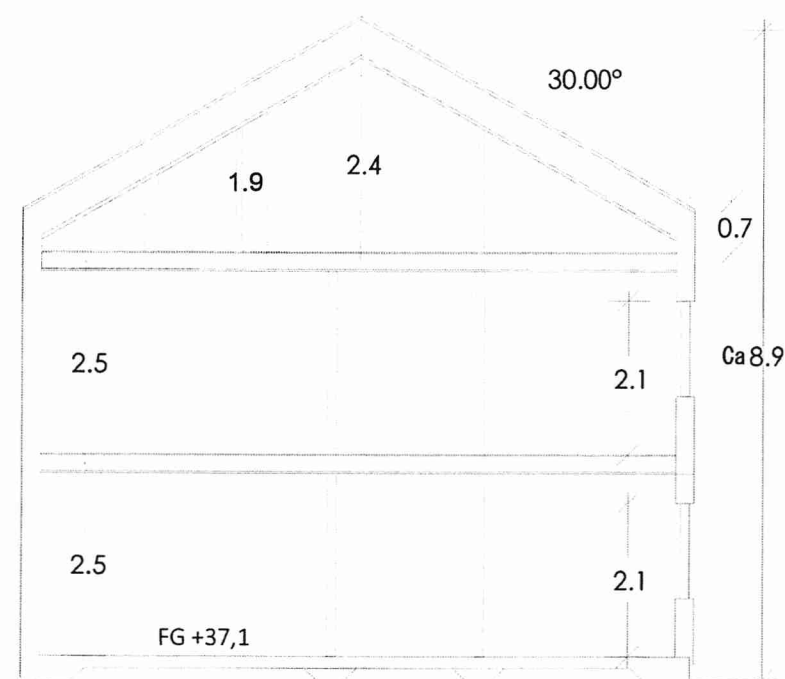
ÖVERPLAN



Granskad
STOCKHOLMS BYGGNADSNÄMND
Tillhör nämndens beslut
2020-03-19



ENTRÉPLAN

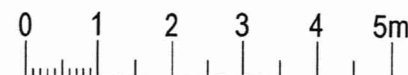


Sektion A-A

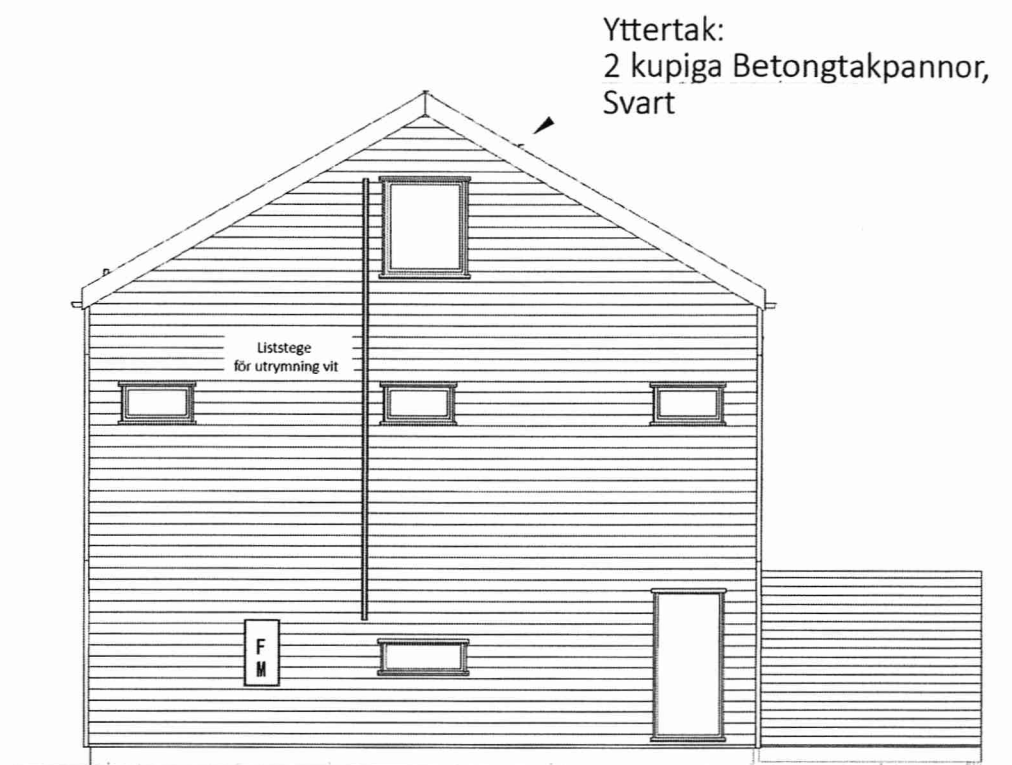
BYA: (totalt) 120 m²
BTA: (totalt) 260,4 m²
BOA: (per lgh) 52,7 m²
Entréplan: 52,7 m²
Överplan: 52,7 m²
Vind (golvyta): 33 m²

F = Fasta fönster
Ö = Öppningsbara fönster
= Vägghylla
= Spaltventil
= Handduktork
VFS = Vattenfördelarskåp
ELC = Gruppcentral för EI
GVC = Golvvärmecentral
VUK = Väggvattenutkastare
VL = Vindslucka
= Synlig balk
= Dold balk
= Synlig underram

I samband med installation av Värme, ventilation och VVS kan installationstrummor förekomma. ELC & GVC är föreslagna placeringar och kan komma att förändras pga tekniska skäl.

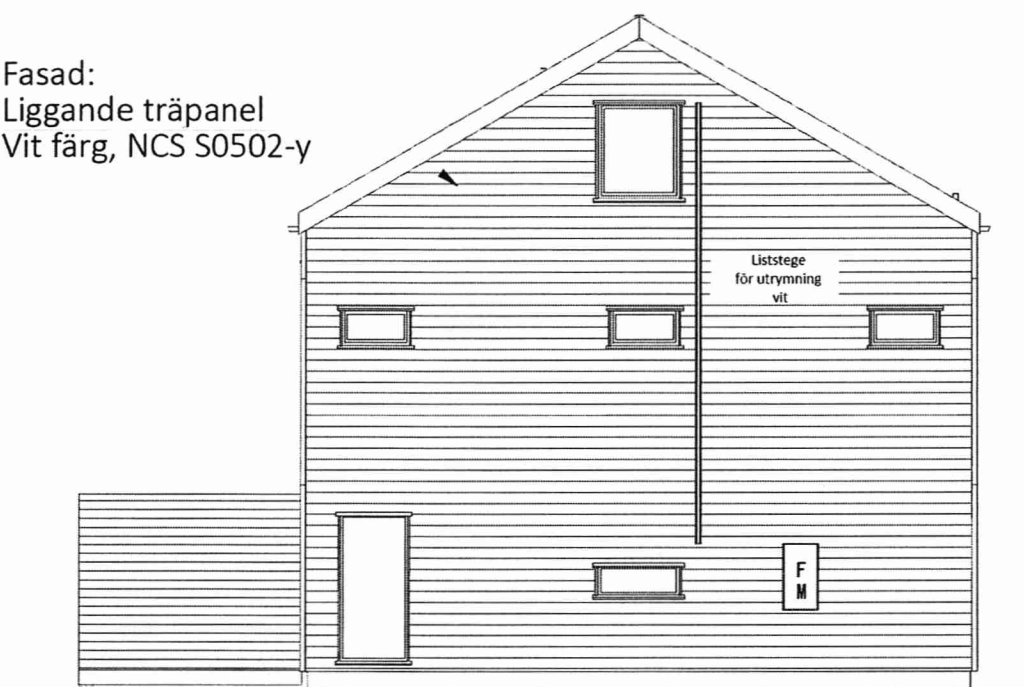


REV	ANT	REVIDERINGEN AVSER	SIGN	DATUM
<p>ATELLA FASTIGHETER</p> <p>NYBYGGNAD AV TVÅBOSTADSHUS FASTIGHET: GITARREN 1 STOCKHOLMS KOMMUN PLANER / SEKTION</p>				
RITAD AV	GRANSKAD AV	DATUM	AVTALSNUMMER	SKALA A3
		2019-10-03		1:100
			RITNINGNUMMER	REV
			A1-02-1	A



Fasad mot Nordöst

Fasad:
Liggande träpanel
Vit färg, NCS S0502-y

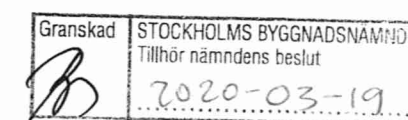



Fasad mot Sydväst

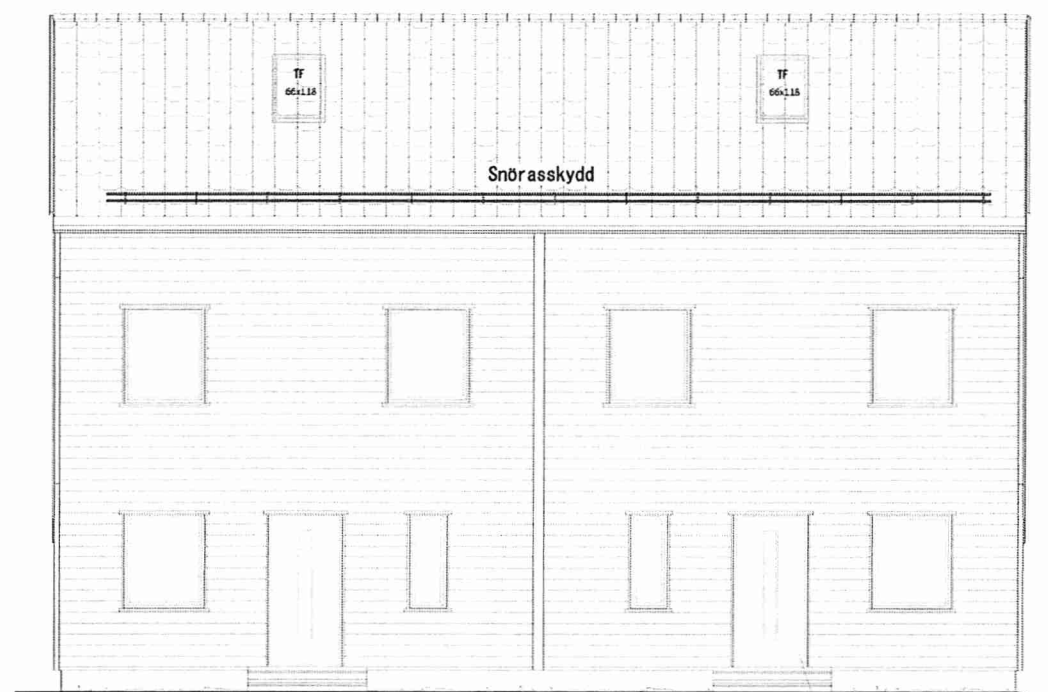
Plåtdetaljer Vit

Fönster utv: Vit

Fönster inv: vit
NCS S0502-y



REV			ANT	REVIDERINGEN AVSER		SIGN	DATUM
<div></div>				NYBYGGNAD AV TVÅBOSTADSHUS			
				FASTIGHET: GITARREN 1			
				STOCKHOLMS KOMMUN			
				FASADER			
HANDLÄGGARE							
RITAD AV	GRANSKAD AV	DATUM	AVTALSNUMMER	SKALA A3	RITINGSNUMMER	REV	
		2019-10-03		1:100	A1-02-2	A	



Fasad mot Nordöst

Ytterdörr Vit



Fasad mot Sydväst

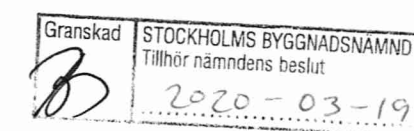
Yttertak:
2 kupiga Betongtakpannor,
Svart

Fasad:
Liggande träpanel
Vit färg, NCS S0502-y

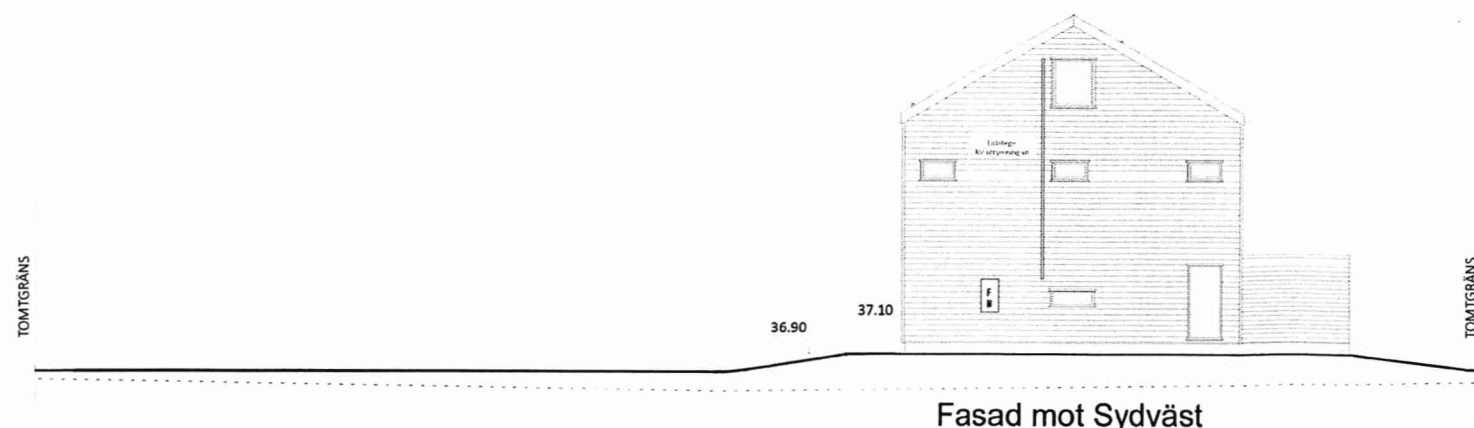
Plåtdetaljer Vit

Fönster utv: Vit

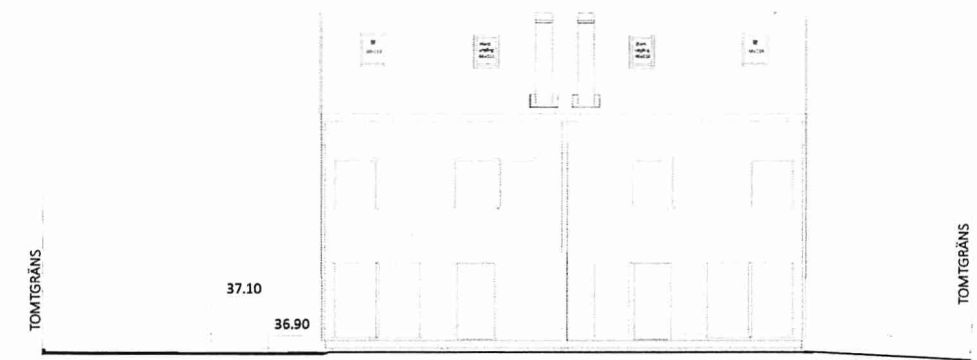
Fönster inv: Vit
NCS S0502-y



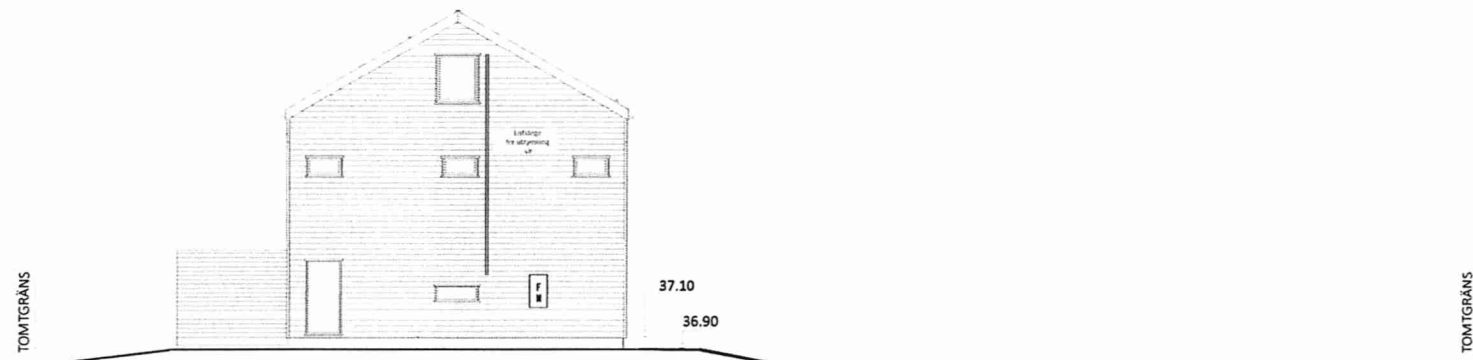
REV			ANT		REVIDERINGEN AVSER		SIGN		DATUM				
<div></div>					NYBYGGNAD AV TVÅBOSTADSHUS FASTIGHET: GITARREN 1 STOCKHOLMS KOMMUN FASADER								
HANDLÄGGARE													
RITAD AV		GRANSKAD AV		DATUM		AVTALSNUMMER		SKALA A3		RITNINGSNUMMER		REV	
				2019-10-03				1:100		A1-02-3		A	



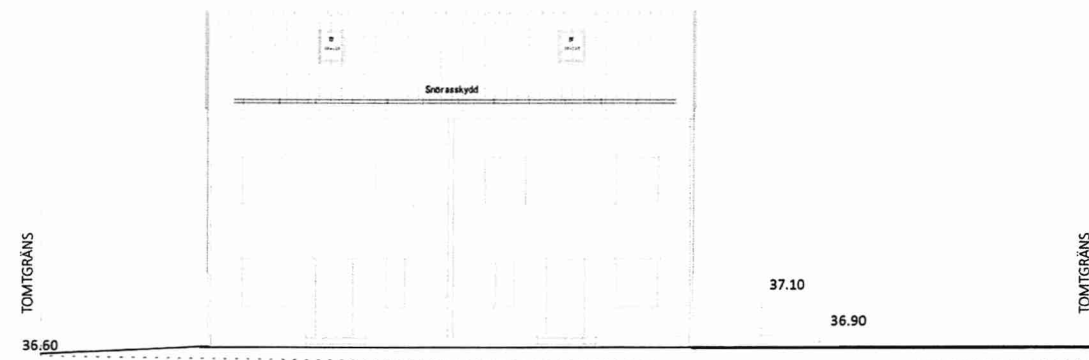
Fasad mot Sydväst



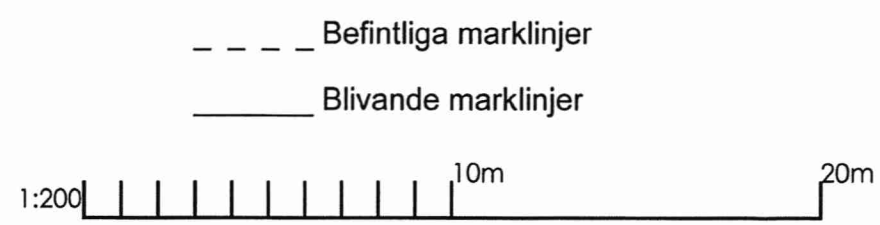
Fasad mot Sydöst




Fasad mot Nordöst

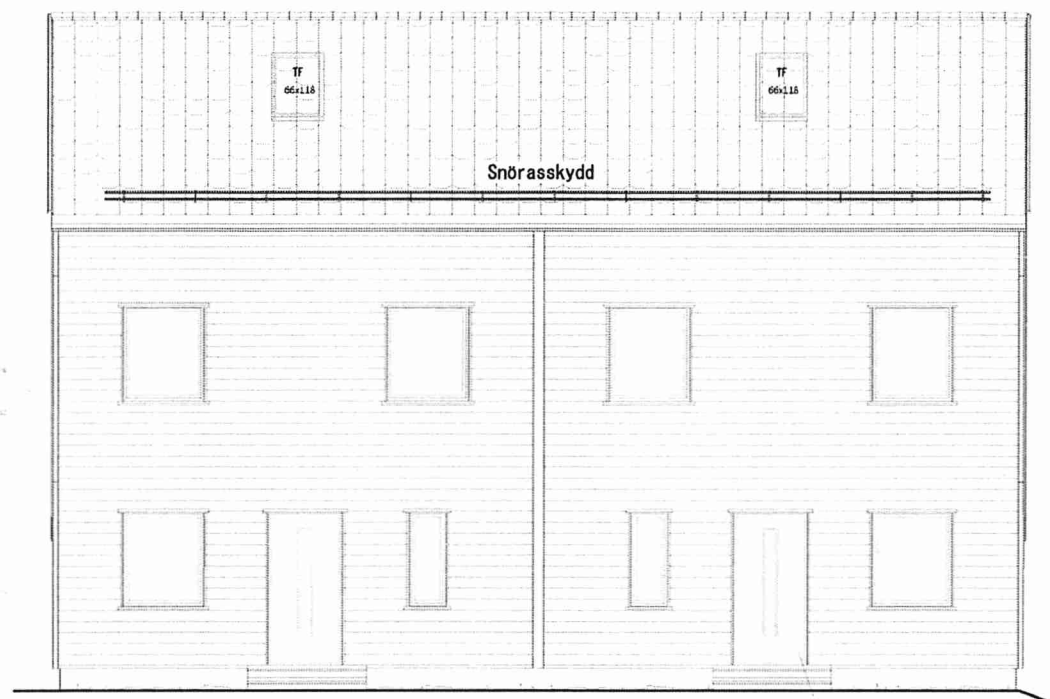


Fasad mot Nordväst



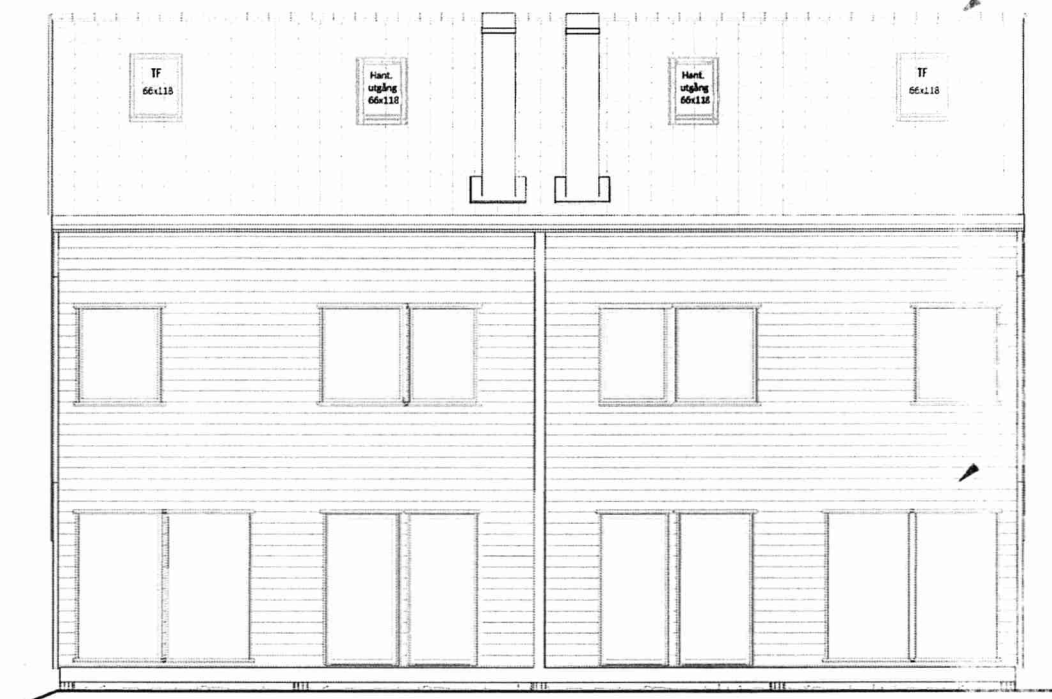
Granskad
STOCKHOLMS BYGGNADSNÄMND
Tillhör nämndens beslut
2020-03-19

REV			ANT	REVIDERINGEN AVSER		SIGN	DATUM
<div></div>				NYBYGGNAD AV TVÅBOSTADSHUS FASTIGHET: GITARREN 1 STOCKHOLMS KOMMUN MARKLINJER			
HANDLÄGGARE							
RITAD AV	GRANSKAD AV	DATUM	AVTALSNUMMER	SKALA A3	RITNINGSNUMMER	REV	
		2019-10-03		1:200	A1-02-4	A	



Fasad mot Nordöst

Ytterdörr Vit



Fasad mot Sydväst

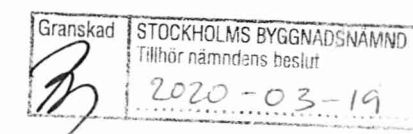
Yttertak:
2 kupiga Betongtakpannor,
Svart

Fasad:
Liggande träpanel
Vit färg, NCS S0502-y

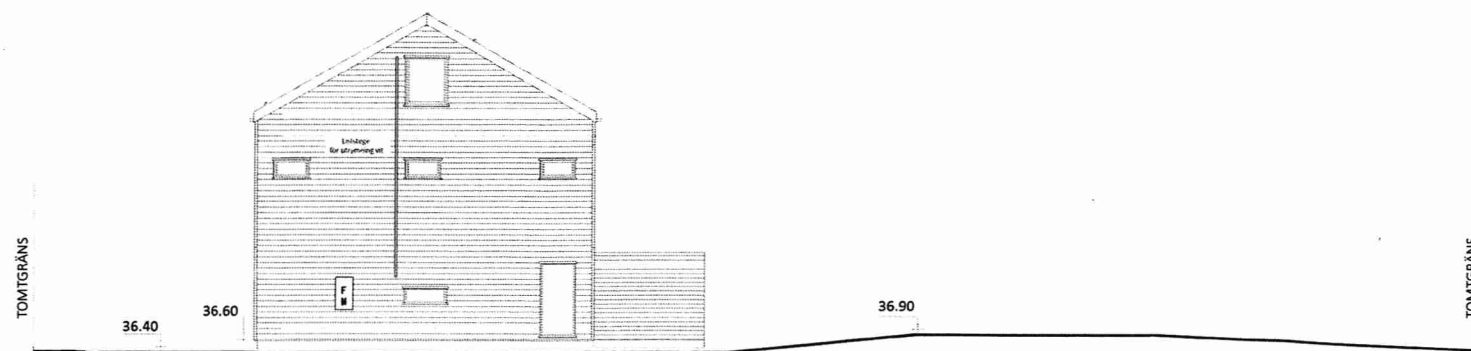
Plåtdetaljer Vit

Fönster utv: Vit

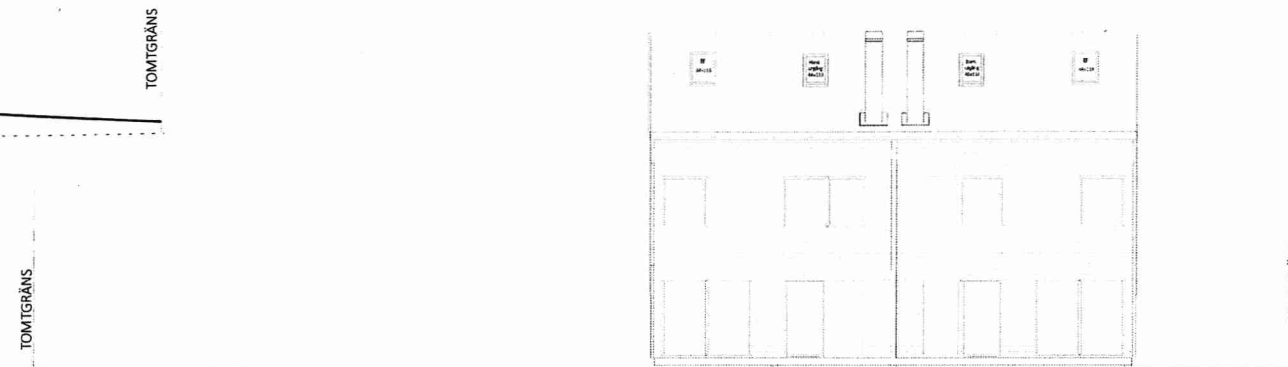
Fönster inv: Vit
NCS S0502-y



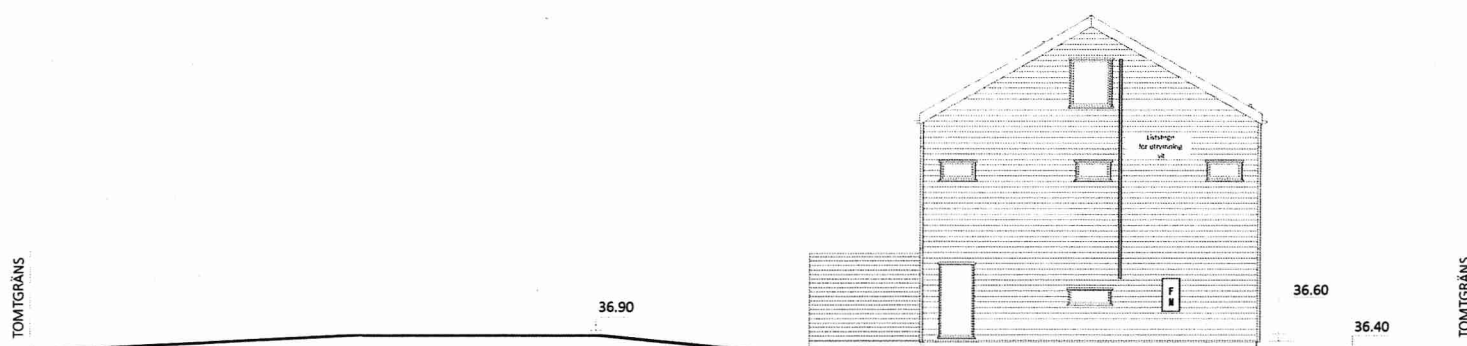
REV			ANT		REVIDERINGEN AVSER		SIGN	DATUM
			HANDLÄGGARE		NYBYGGNAD AV TVÅBOSTADSHUS FASTIGHET: GITARREN 1 STOCKHOLMS KOMMUN FASADER			
RITAD AV	GRANSKAD AV	DATUM	AVTALSNUMMER	SKALA	RITNINGSDATUM	REVISION	REVISOR	REVISOR
		2019-10-03		A3 1:100	A1-01-3			A



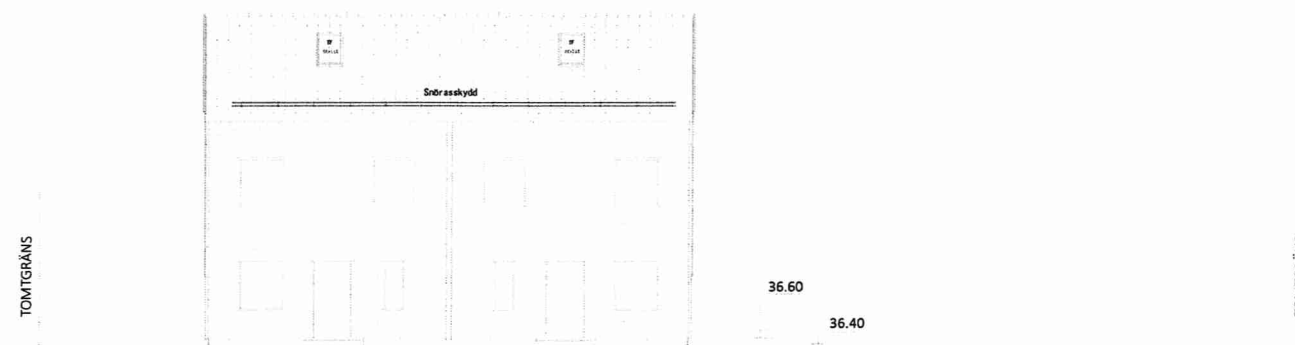
Fasad mot Sydväst



Fasad mot Sydöst

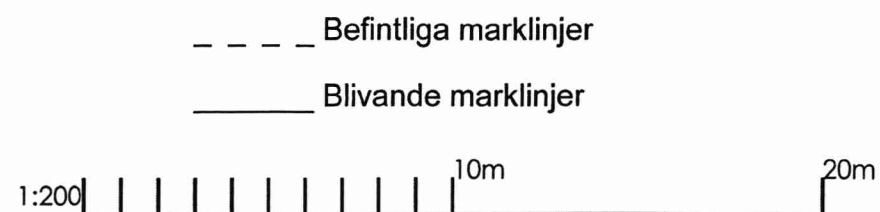


Fasad mot Nordöst

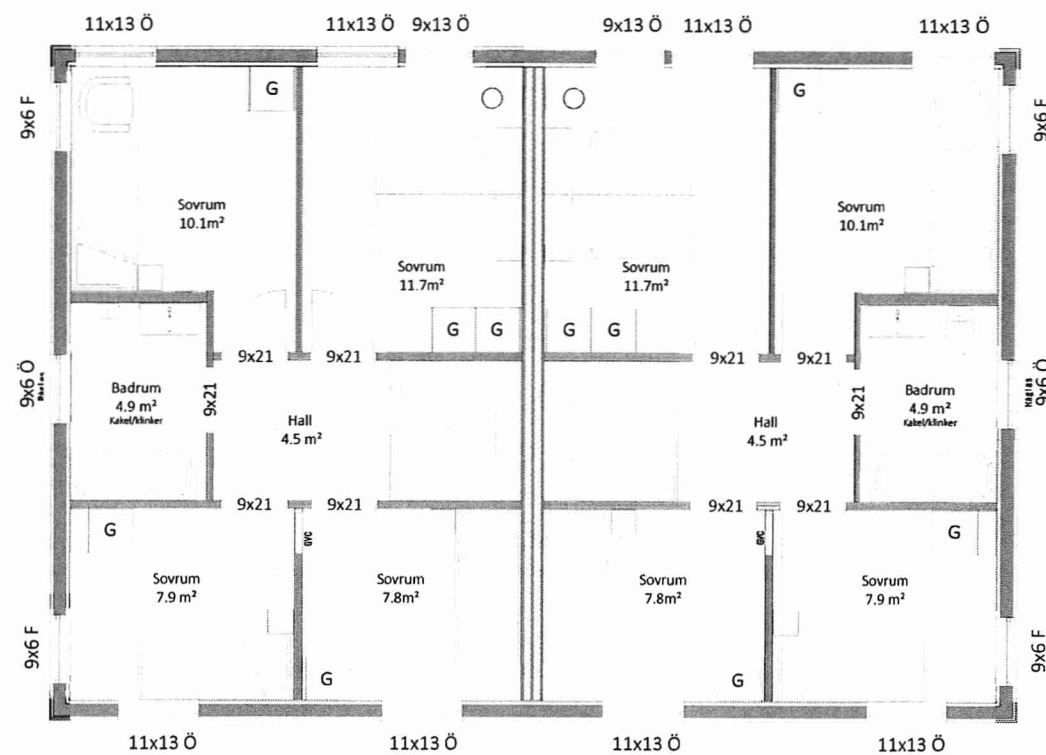


Fasad mot Nordväst

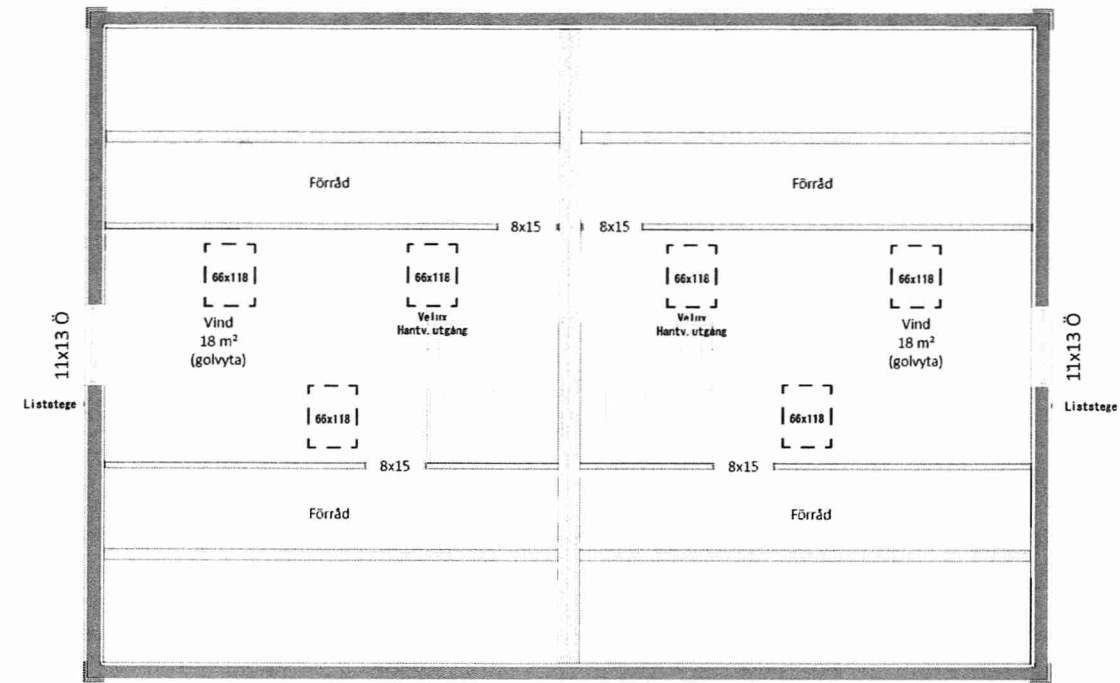
Granskad
STOCKHOLMS BYGGNADSNÄMND
Tillhör nämndens beslut
2020-03-19



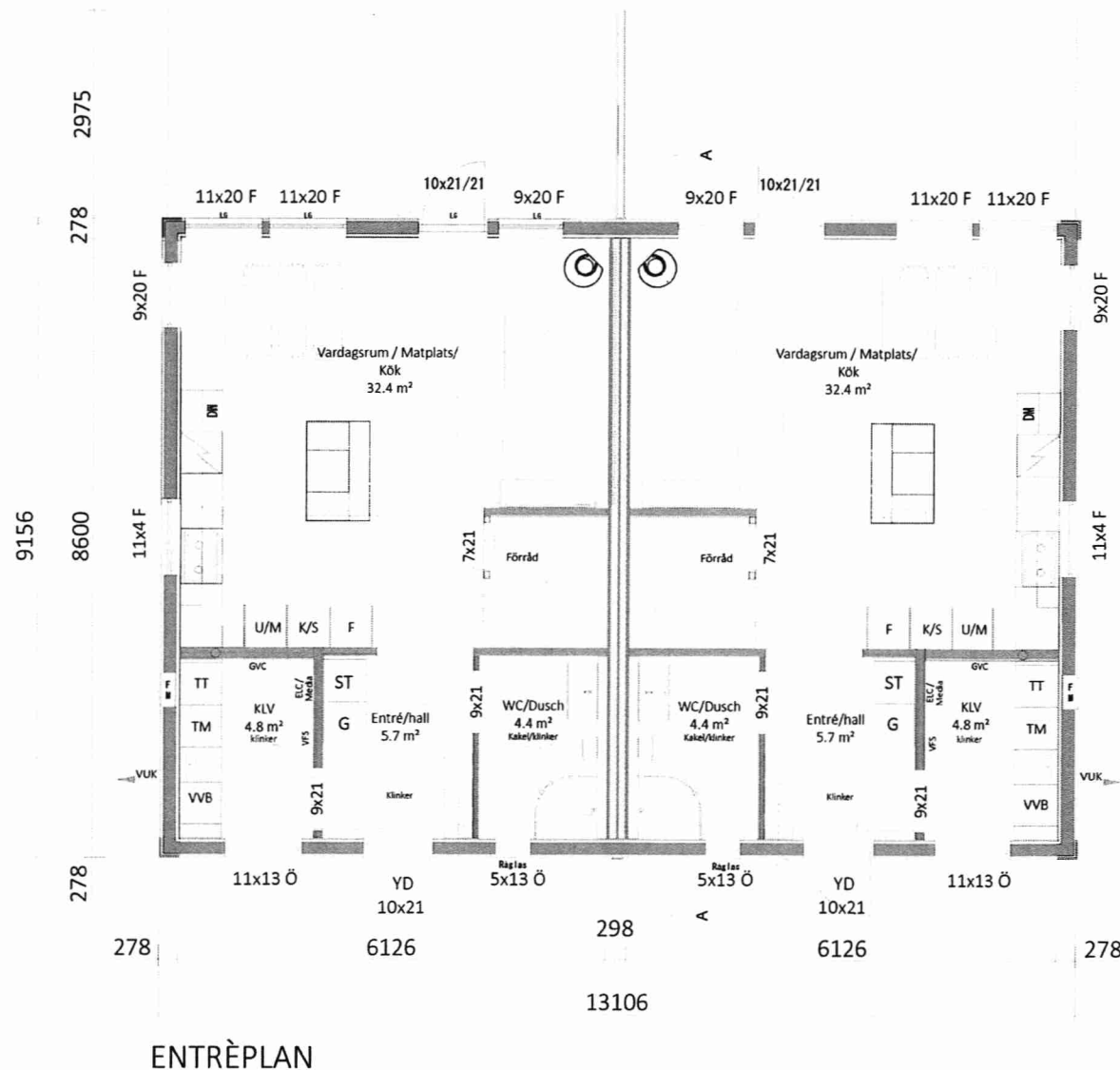
REV			ANT	REVIDERINGEN AVSER	SIGN	DATUM
 ATELLA FASTIGHETER			NYBYGGNAD AV TVÅBOSTADSHUS FASTIGHET: GITARREN 1 STOCKHOLMS KOMMUN MARKLINJER			
			HANDLÄGGARE			
RITAD AV	GRANSKAD AV	DATUM	AVTALSNUMMER	SKALA A3	RITNINGNUMMER	REV
		2019-10-03		1:200	A1-01-4	A



ÖVERPLAN



Granskad
STOCKHOLMS BYGGNADSNÄMND
Tillhör nämndens beslut
2020-03-19



ENTRÉPLAN

Ca 6.2

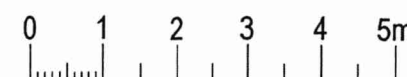


Sektion A-A

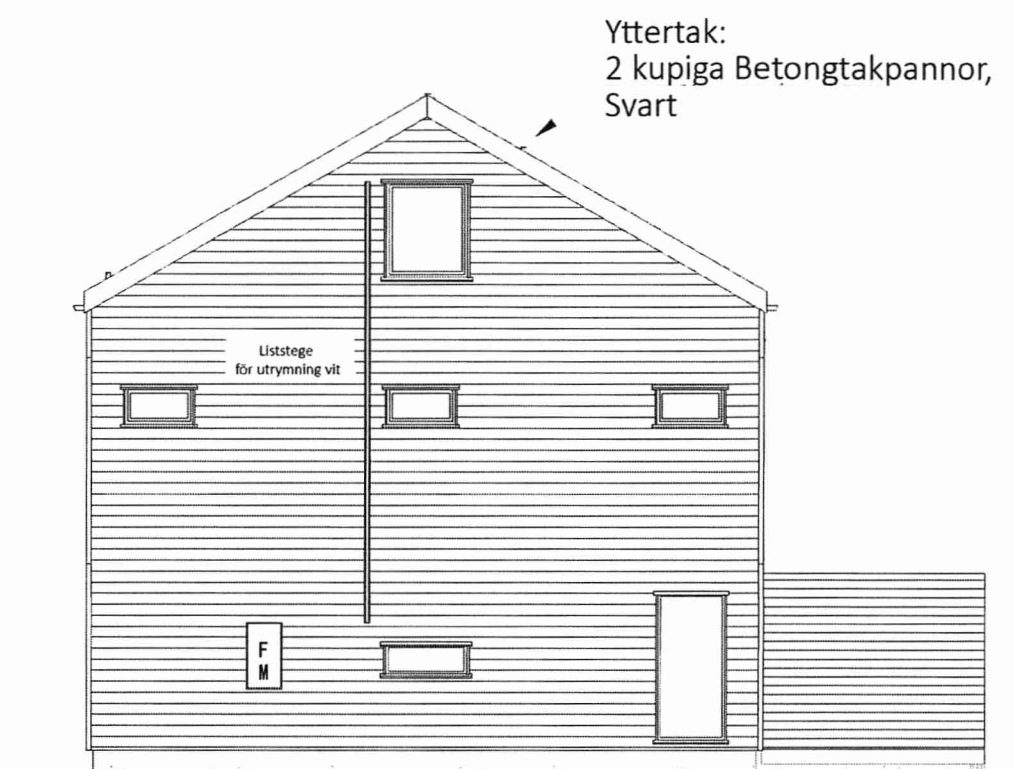
BYA: (totalt) 120 m²
 BTA: (totalt) 260,4 m²
 BOA: (per lgh) 52,7 m²
 Entréplan: 52,7 m²
 Överplan: 52,7 m²
 Vind (golvyta): 33 m²

F = Fasta fönster
 Ö = Öppningsbara fönster
 = Vägghäventil
 = Spaltventil
 = Handdukstork
 VFS = Vattenfördelarskåp
 ELC = Gruppcentral för EI
 GVC = Golvvärme central
 VUK = Väggvattenutkastare
 VL = Vindslucka
 = Synlig balk
 = Dold balk
 = Synlig underram

I samband med installation av Värme, ventilation och VVS kan installationstrummor förekomma. ELC & GVC är föreslagna placeringar och kan komma att förändras pga tekniska skäl.



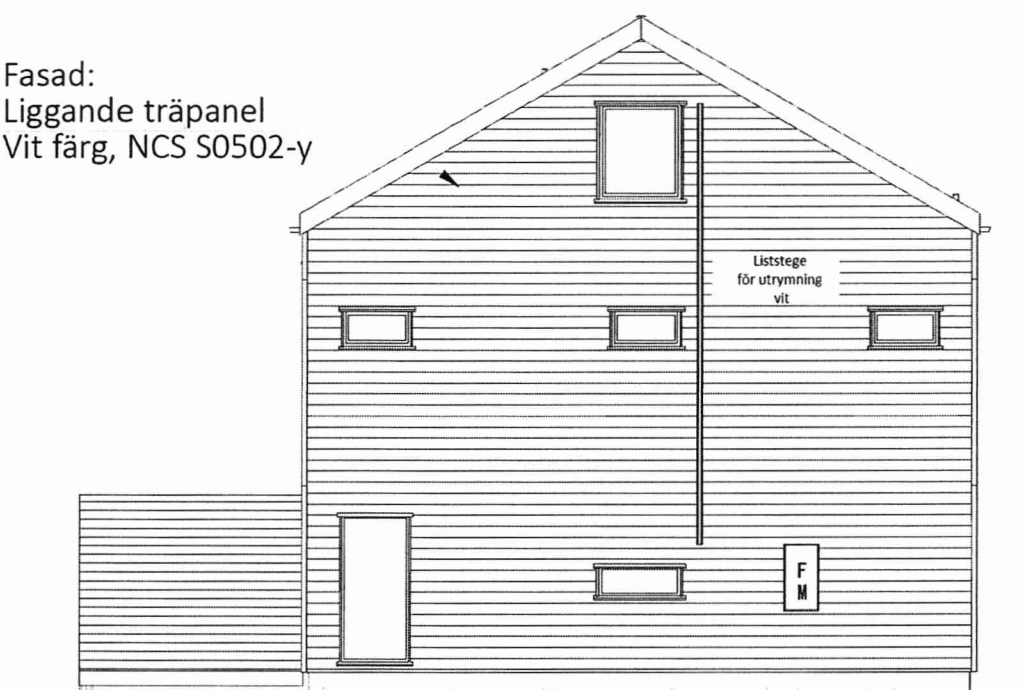
REV	ANT	REVIDERINGEN AVSER	SIGN	DATUM
ATELLA FASTIGHETER				
NYBYGGNAD AV TVÅBOSTADSHUS FASTIGHET: GITARREN 1 STOCKHOLMS KOMMUN PLANER / SEKTION				
RITAD AV	GRANSKAD AV	DATUM	AVTALSNUMMER	SKALA A3
		2019-10-03		1:100
			RITNINGNUMMER	REV
			A1-01-1	A



Fasad mot Nordöst

Yttertak:
2 kupiga Betongtakpannor,
Svart

Fasad:
Liggande träpanel
Vit färg, NCS S0502-y

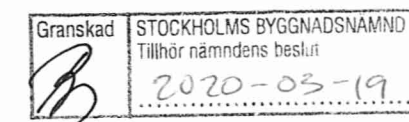



Fasad mot Sydväst

Plåtdetaljer Vit

Fönster utv: Vit

Fönster inv: vit
NCS S0502-y



REV			ANT	REVIDERINGEN AVSER		SIGN	DATUM
<div><p>ATELLA FASTIGHETER</p></div>				NYBYGGNAD AV TVÅBOSTADSHUS			
				FASTIGHET: GITARREN 1			
				STOCKHOLMS KOMMUN			
				FASADER			
HANDLÄGGARE							
RITAD AV	GRANSKAD AV	DATUM	AVTALSNUMMER	SKALA A3	RITNINGSNUMMER	REV	
		2019-10-03		1:100	A1-01-02	A	