

Det föreliggande förslaget till ombyggnad av vindarna på Kommendörsgatan 26 och Jungfrugatan 19, med dominerande glaspartier och ett svagt valvformat tak, utgår från en kritisk omvärdering och ombearbetning av ett tidigare inlämnat förslag till ombyggnad av vinden på Kommendörsgatan 26 (Dnr 2018-08575), som karaktäriserades av en högre, mera framträdande enhetlig valvform :

- 1) volymen har i det ombearbetade förslaget reducerats och givits nättare proportioner,
- 2) vindsbyggnadens takfot har utformats och detaljerats för att understryka den existerande byggnadens karaktäristiska horisontalitet,
- 3) glaspartiernas dominans, enhetlighet, och minimala detaljering tjänar samma syfte,
- 4) och där den karaktäristiska horisontaliteten ytterligare förstärks av att det svagt valvformade taket utformats för att falla under siktlinjerna från gatan, och att befintlig nockhöjd bibehålls,
- 5) samt att taket erhållit en valmad profil i sin avslutning mot hörnet av Kommendörsgatan/Jungfrugatan, i likhet med närliggande modernistiska fastigheter med kungsvåning, även här i avsikt att underordna sig byggnadens stildrag.

Materialmässigt ansluter det ärgade kopparklädda taket till den bibehållna befintliga takfoten med dess lutande konstruktion som kompletteras med ett pinnräcke i samma ärgade kopparton.



Den föreslagna ombyggnaden och dess utformning möjliggör ett flertal funktionella fördelar och eftersträvar värdeboendekvaliteter :

- 1) en högre nyttjandegrad av bostadsarean,
- 2) generösa terrassytor som ytterligare ökar bostädernas nyttjandegrad och användningsmöjligheter,
- 3) genomgående planlösningar med generösa lägenhetsvolym och centralt överljus som ger ypperliga dagsljusförhållanden, väldimensionerade förvaringsmöjligheter och kommunikationer intill fasad, med centrala placerade och rumsavdelande två- eller tresidiga kaminer,
- 4) alla lägenheter görs tillgängliga med uppdragen hiss.

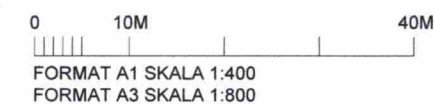
Det kan även tilläggas att utformningen tillika i större grad än en typisk vindsombyggnad tillgodoser nyttjandet med avseende på tillgänglighet, samt att de omgivande terrasserna även bidrar till en bättre arbetsmiljö för löpande och periodiskt underhåll och reparationer, och att den genererande solenergin från taket möjliggör försörjningen av en icke försumbar del av de framtida eldrivna fordonen i garaget.

Boyta: 501m<sup>2</sup>

4 lägenheter varav två om 5 rok och 143m<sup>2</sup>, med terrasser om 59m<sup>2</sup> vardera, en om 4rok och 128m<sup>2</sup> med 56m<sup>2</sup> terrasser, samt en om 2rok och 87m<sup>2</sup> med 65m<sup>2</sup> terrasser. Takhöjd i nock: 3,4m ; i fasad 2,25m

Ytbeklädnad i oxiderad kopparplåt med 75kW integrerade solceller i söder (för redan existerande laddstolpar i garage), vars orientering helt undviker störande reflexer.

Parkering för de tillkommande bostäderna finns redan att tillgå och förrådsutrymmen avsattes redan vid en tidigare ombyggnad av plan 1 år 2017, då även de båda bostadsentréerna tillgänglighetsanpassades.

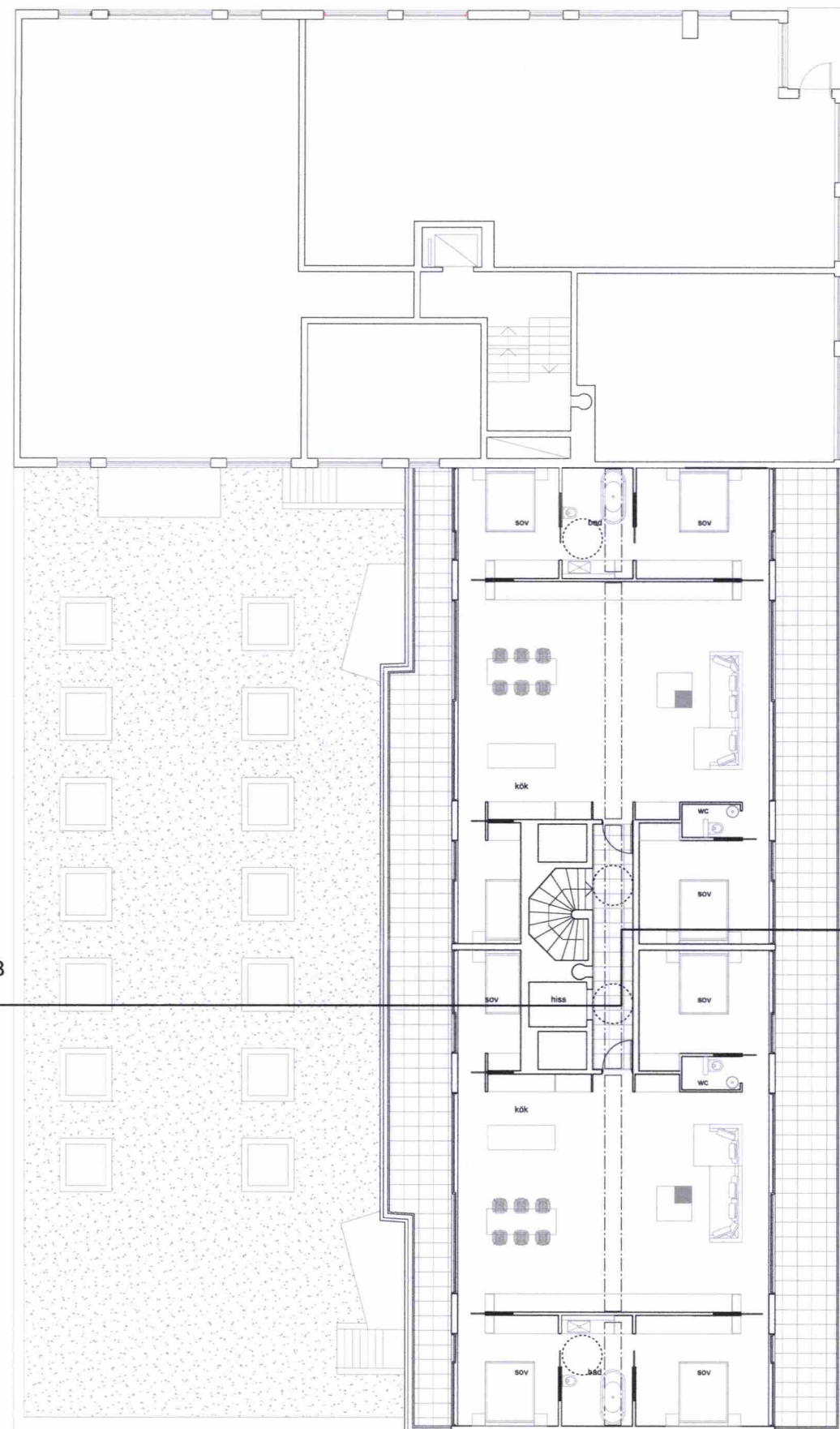


BYGGLOVSHANDLING  
VINDSOMBYGGNAD BRF JUNGFRUN 24  
SITUATIONSPLAN  
2019-11-11  
SKALA 1:400

**VERA** Vera Arkitekt AB  
Banérgatan 25, 115 22 Stockholm  
T 08-545 89 290 E vera@vera.se A-01



KOMMENDÖRSGATAN



VIND JUNGFRUGATAN  
(+28,43 m)

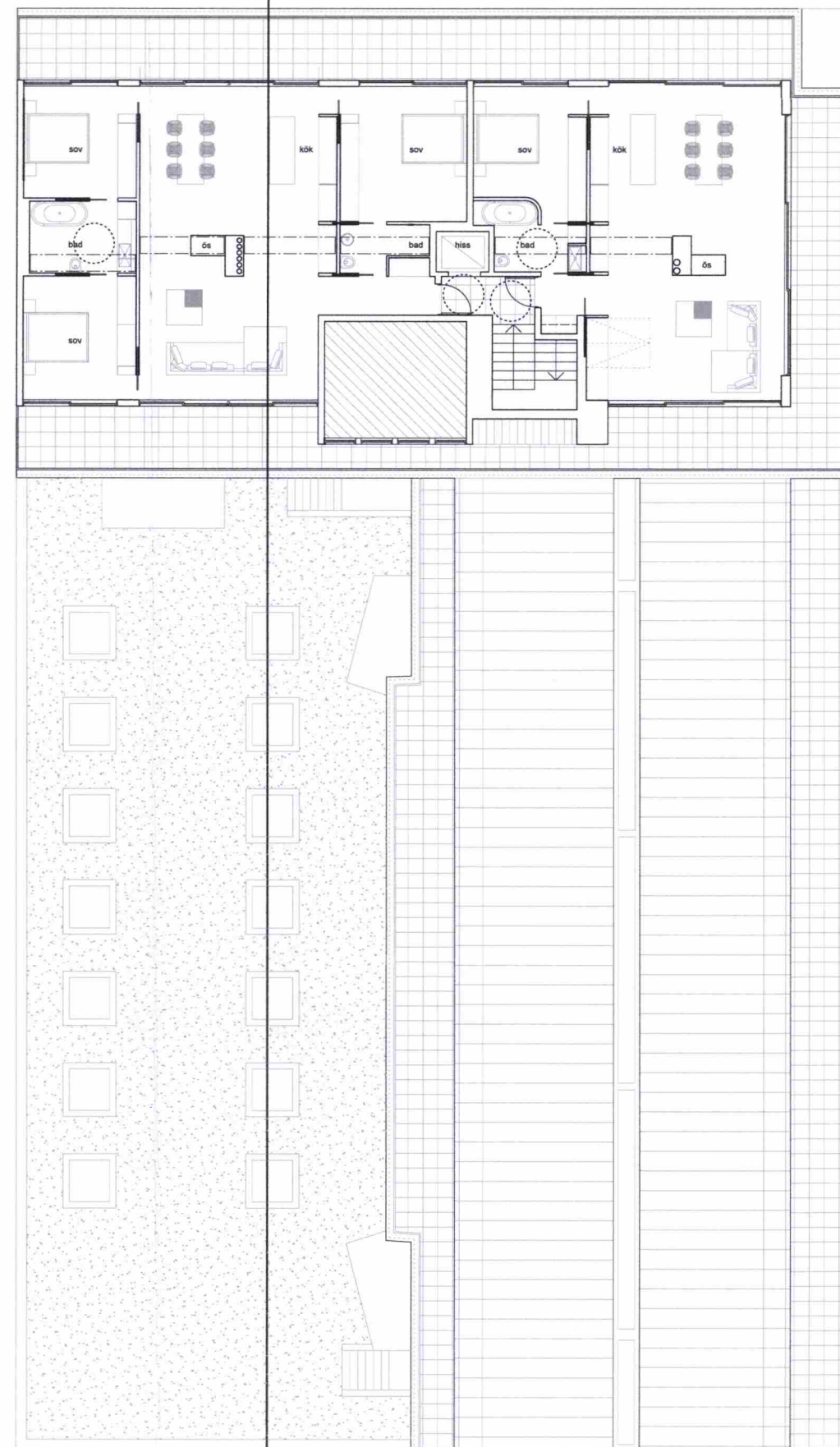
Boyta: 286m<sup>2</sup>

2 lägenheter om 5rok och 143m<sup>2</sup> respektive, med vardera 59m<sup>2</sup> terrasser.  
Takhöjd i nock: 3,4m ; i fasad 2,25m

JUNGFRUGATAN

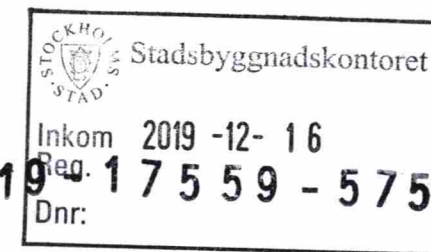
B

KOMMENDÖRSGATAN



JUNGFRUGATAN

A



VIND KOMMENDÖRSGATAN  
(+33,66 m)

Boyta: 215m<sup>2</sup>

2 lägenheter om 4rok och 128m<sup>2</sup> med 56m<sup>2</sup> terrasser, respektive 2rok och 87m<sup>2</sup> med 65m<sup>2</sup> terrasser.  
Takhöjd i nock: 3,4m ; i fasad 2,25m

EJ BIFALL

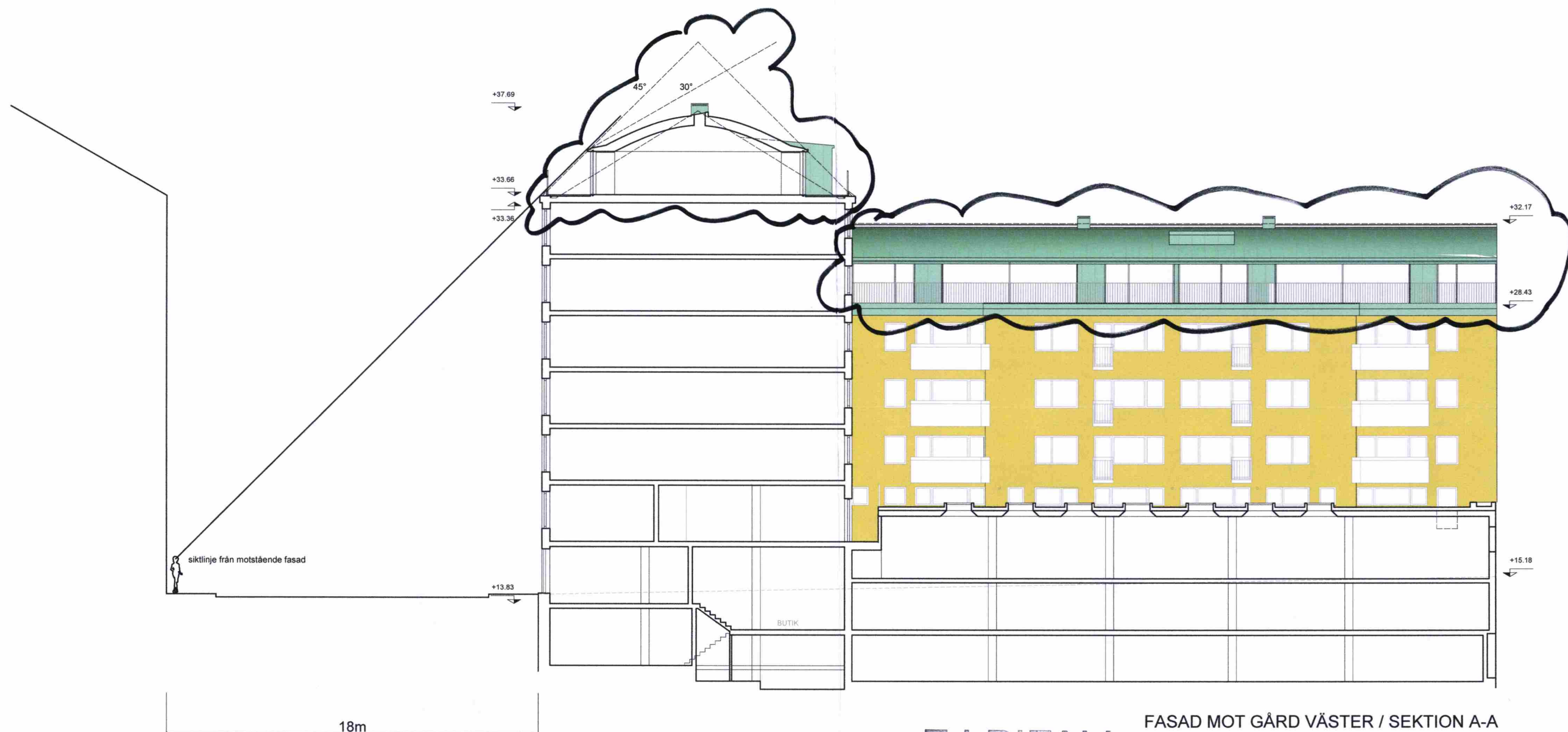


0 2M 10M  
FORMAT A1 SKALA 1:100  
FORMAT A3 SKALA 1:200



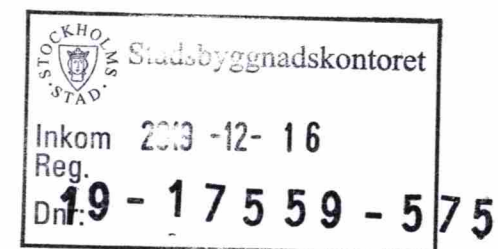
BYGGLOVSHANDLING  
VINDSOMBYGGNAD BRJ JUNGFRUN 24  
PLANER  
2019-11-11  
SKALA 1:100

VERA VERA Arkitektur AB  
Svansegråden 25, 115 22 Stockholm  
T 08-545 89 290 E vera@vera.se A-02



EJ BIFALL

FASAD MOT GÅRD VÄSTER / SEKTION A-A

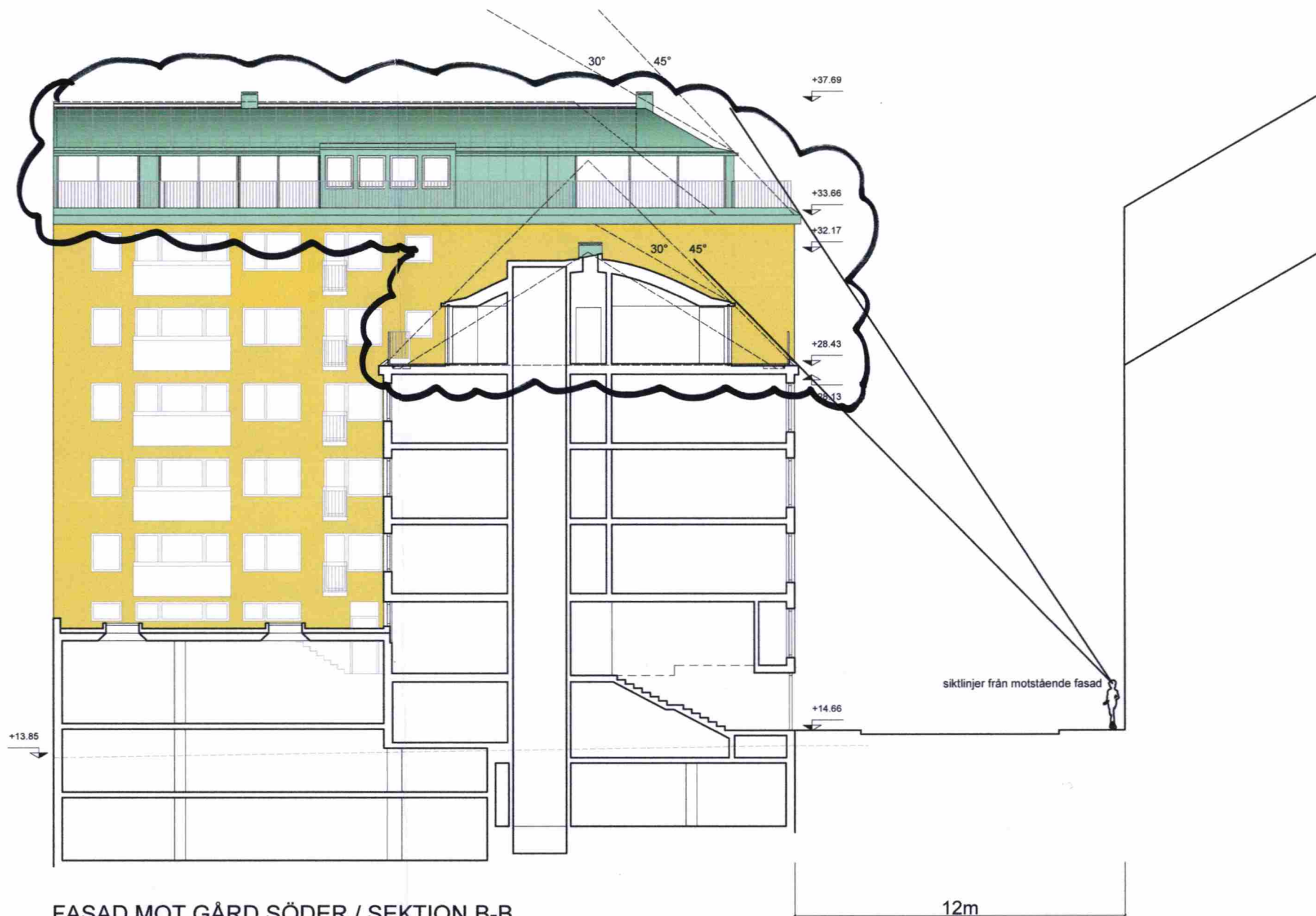


0 2M 10M  
FORMAT A1 SKALA 1:100  
FORMAT A3 SKALA 1:200

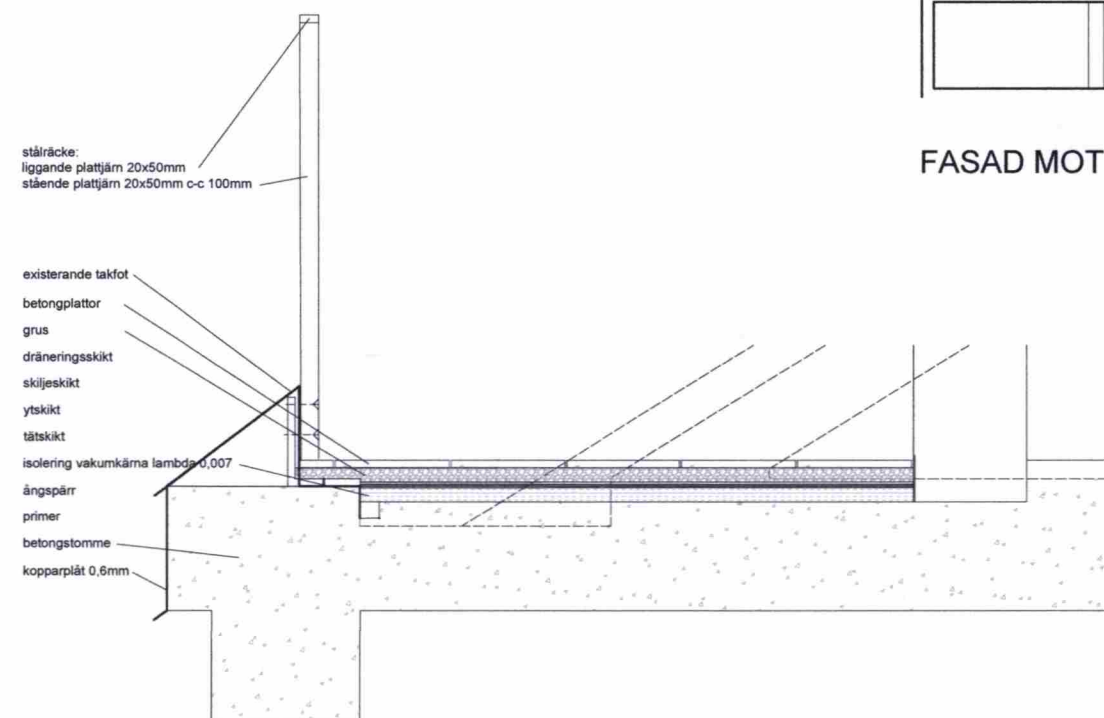
BYGGLOVSHANDLING  
VINDSOMBYGGNAD BRF JUNGFRUN 24  
SEKTION  
2019-11-11  
SKALA 1:100

**VERA** VERA Arkitekt AB  
Banérgatan 28, 115 22 Stockholm  
T 08-545 89 290 E vera@vera.se **A-03**





FASAD MOT GÅRD SÖDER / SEKTION B-B

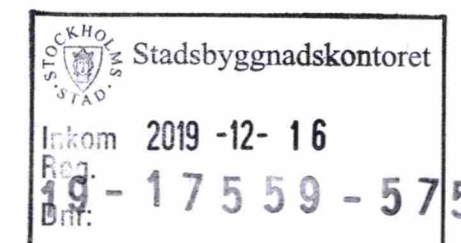


PRINCIPSNITT TERRASSKONSTRUKTION 1/10



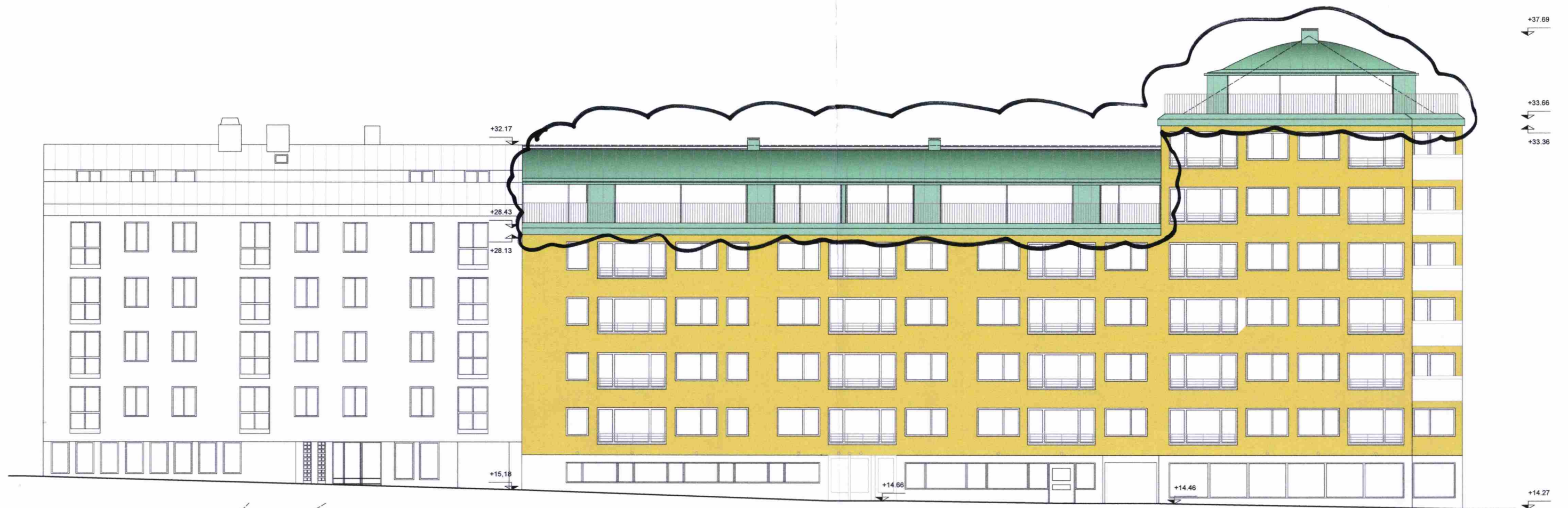
EJ BIFALL

0 2M 10M  
FORMAT A1 SKALA 1:100  
FORMAT A3 SKALA 1:200



BYGGLOVSHANDLING  
VINDSOMBYGGNAD BRF JUNGFRUN 24  
SEKTION, DETALJSNITT  
2019-11-11  
SKALA 1:100, 1:10

**VERA** Vera Arkitekter AB  
Banérgatan 29, 115 22 Stockholm  
T 08-545 89 290 E vera@vera.se **A-04**

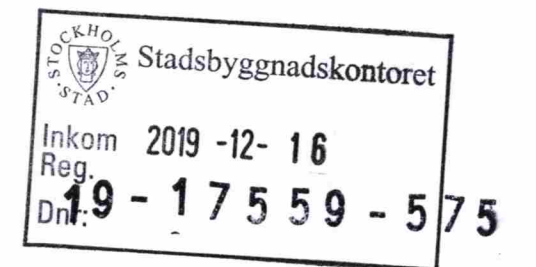


FASAD MOT JUNGFRUGATAN

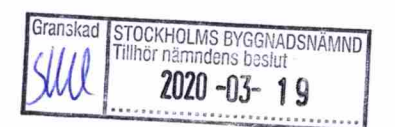


FASAD MOT KOMMENDÖRSGATAN

0 2M 10M  
 FORMAT A1 SKALA 1:100  
 FORMAT A3 SKALA 1:200



EJ BIFALL



BYGGLOVSHANDLING  
 VINDSOMBYGGNAD BRF JUNGFRUN 24  
 FASADER MOT GATA  
 2019-11-11  
 SKALA 1:100

**VERA** Vera Arkitekt AB  
 Banérgatan 29, 115 22 Stockholm  
 T 08-545 89 290 E vera@vera.se A-05