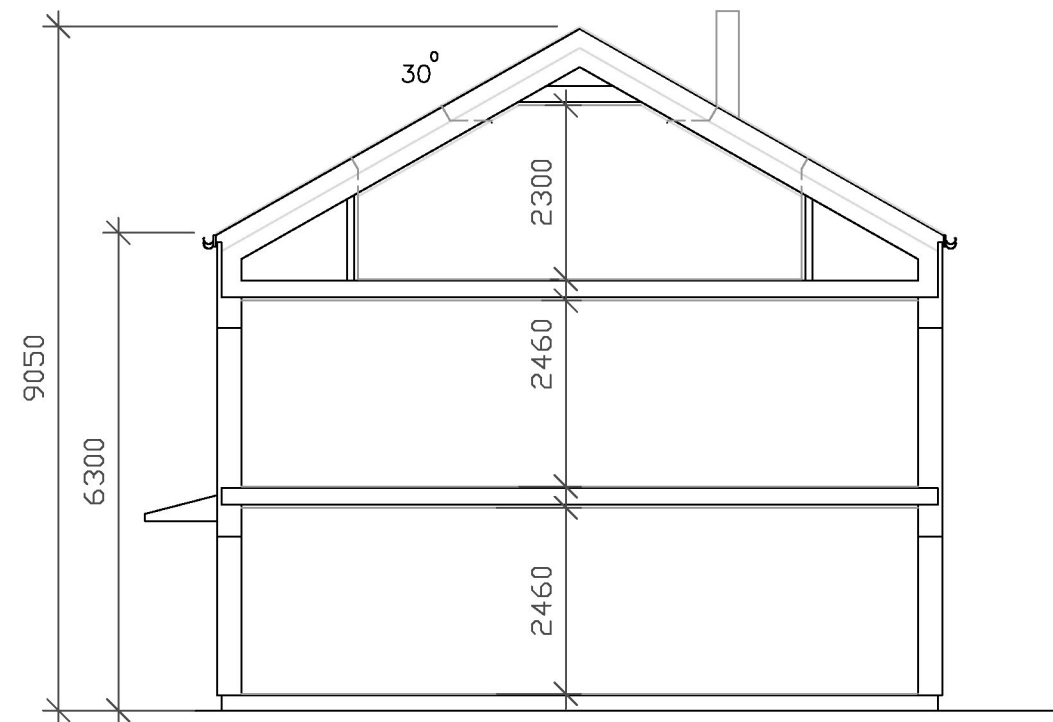


VINDSPLAN

BOA 28.2 kvm/Lght
GOLVAREA 30.0 kvm/Lght



SEKTION

OBS! AB VIMMERBYHUS LEVERANSOMFATTNING FRAMGÅR AV UPPRÄTTADE KÖPEHANDLINGAR TILL DETTA HUS.

TECKENFÖRKLARING	
F = FASTA FÖNSTER	HT = HANDDUKSTORK
R = RÄGLAS	BVP = BERGVÄRMEPUMP
S = SÄKERHETSGLAS	FVP = FRÄNLUFTSVÄRMEPUMP
ÖK = ÖPPNINGSKARM	VVB = VÄRMVATTENBEREDARE
SD = SKJUTDÖRR	FJV = FJÄRRVÄRMEVÄXLARE
SG = SKJUTDÖRRS- GARDEROB	FTX = FRÄN- & TILLUFTSAGGREGAT
K = KYLSKÅP	CD = CENTRALDAMMSUGARE
F = FRY	FSG = FÖRDELARSKÅP GOLVVÄRME
DM = DISKMASKIN	FTV = FÖRDELARSKÅP TAPPVATTEN
M = MIKRO	INKL. VATTENMÄTARE
U = UGN	ELC = ELCENTRAL
TM = TVÄTTMASKIN	MC= MEDIACENTRAL
TT = TORKTUMLARE	FM = FASADMÄTARSKÅP
TS = TORKSKÅP	VUK1 = VATTENUTKASTARE KALLV.
ST = STÅPSKÅP	VUK2 = VATTENUTKASTARE K&V
G = GARDEROB	() = INGÅR EJ
L = LINNESKÅP	DB = DOLD BALK
H = HYLLSKÅP	SB = SYNIG BALK

Vimmerbyhus
1955
Ett hus att längta hem till

BET	ANT	ÄNDRINGEN AVSER	SIGN	DATUM
MSS BYGG AB				
MINKEN 3				
STOCKHOLMS KOMMUN				
ORDERNUMMER	RITNINGSNUMMER	RITNING	SKALA	REV.
20-017	A03-05	VINDSPLAN & SEKTION	1:100 (A3)	