

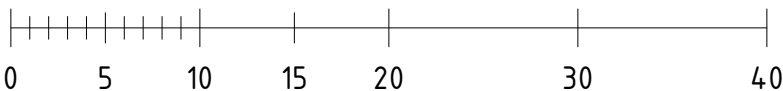
SKALA 1:100



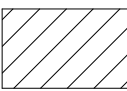
SKALA 1:200



SKALA 1:400



FÖRKLARINGAR
Samtliga mått kontrolleras på plats före tillverkning.
Ritning måste vara försedd med stämpel BYGGHANDLING
för att få användas till utförande.



FÖRESLAGNA TILLBYGGNADER

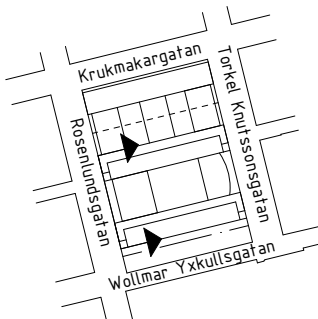
FÖRESKRIFTER

HÄNVISNINGAR

| | | | |
|-----|---------------|-------|-------|
| BET | ÄNDRING AVSER | DATUM | Sign. |
|-----|---------------|-------|-------|

FÖRHANDSBESKED

SKJUTSGOSSEN 12



Scius

StudioStockholm
Arkitektur

| | | | |
|--|--|-------------|--|
| A | Studio Stockholm Arkitektur AB, Västergatan 2, 118 27 Stockholm, Sweden T: +46 8 551 266 92 | | |
| IA | | | |
| K | | | |
| V | | | |
| E | | | |
| LA | | | |
| UPPDRAG NR | RITAD AV | HANDLAGGARE | |
| 0763 | xx | JNR | |
| DATUM | ANSVARIG | | |
| 2020-03-23 | CARL-MICHAEL BONDE | | |
| SKJUTSGOSSEN 12 kv. SKJUTSGOSSEN 12 FASAD MOT VÄST DEL 1 | | | |
| SKALA | NUMMER | BET | |
| 1:100 (A1) 1:200 (A3) | SK14 | | |

SKJUTSGOSSEN 8

+40,0

+23,5

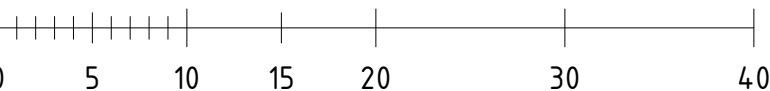
SKALA 1:100



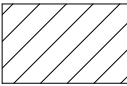
SKALA 1:200



SKALA 1:400



FÖRKLARINGAR
Samtliga mått kontrolleras på plats före tillverkning.
Ritning måste vara försedd med stämpel BYGGHANDLING
för att få användas till utförande.



FÖRESLAGNA TILLBYGGNADER

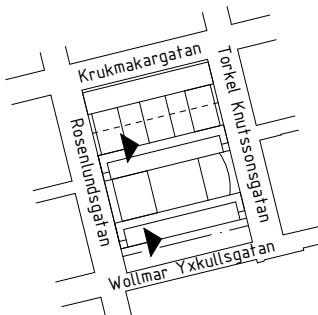
FÖRESKRIFTER

HÄNVISNINGAR

| BET | ÄNDRING AVSER | DATUM | Sign. |
|-----|---------------|-------|-------|
|-----|---------------|-------|-------|

FÖRHANDSBESKED

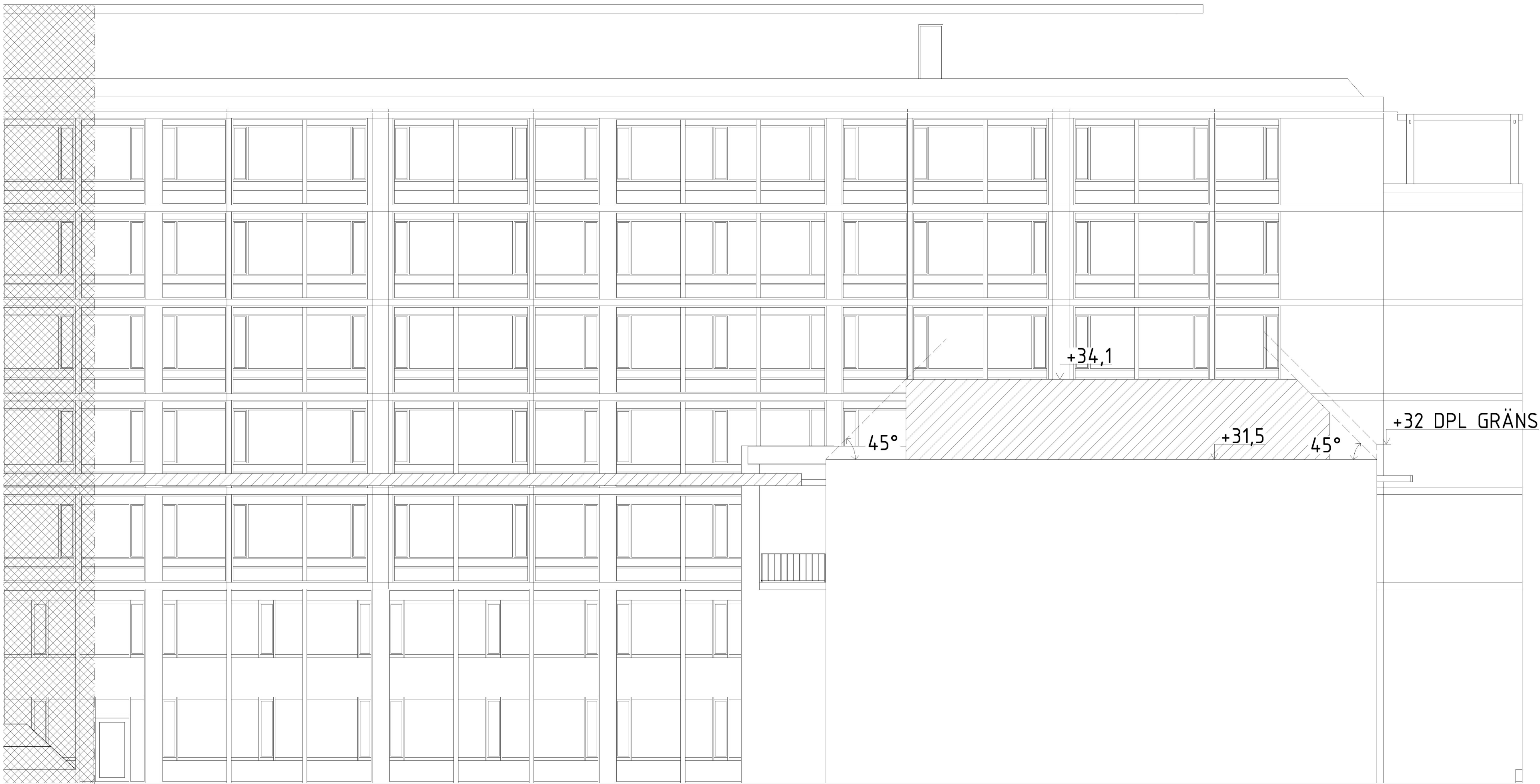
SKJUTSGOSSEN 12



Scius

StudioStockholm
Arkitektur

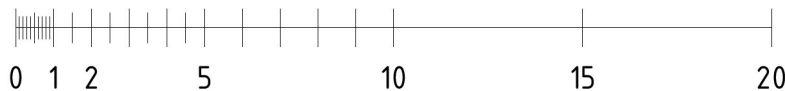
| | | | |
|--|--|-------------|-----|
| A | Studio Stockholm Arkitektur AB, Västgätagatan 2, 118 27 Stockholm, Sweden T: +46 8 551 266 95 | | |
| IA | | | |
| K | | | |
| V | | | |
| E | | | |
| LA | | | |
| UPPDRAG NR | RITAD AV | HANDLAGGARE | |
| 0763 | xx | JNR | |
| DATUM | ANSVARIG | | |
| 2020-03-23 | CARL-MICHAEL BONDE | | |
| SKJUTSGOSSEN 12 kv. SKJUTSGOSSEN 12 FASAD MOT VÄST DEL 2 | | | |
| SKALA 1:100 (A1) 1:200 (A3) | NUMMER SK15 | | BET |



SKALA 1:100



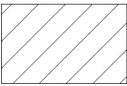
SKALA 1:200



SKALA 1:400



FÖRKLARINGAR
Samtliga mått kontrolleras på plats före tillverkning.
Ritning måste vara försedd med stämpel BYGGHANDLING
för att få användas till utförande.



FÖRESLAGNA TILLBYGGNADER

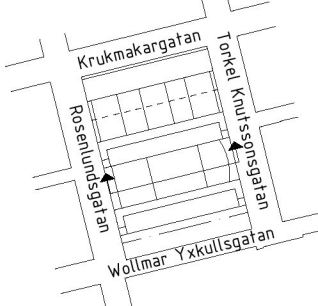
FÖRESKRIFTER

HÄNVISNINGAR

| | | | |
|-----|---------------|-------|-------|
| BET | ÄNDRING AVSER | DATUM | Sign. |
|-----|---------------|-------|-------|

FÖRHANDSBESKED

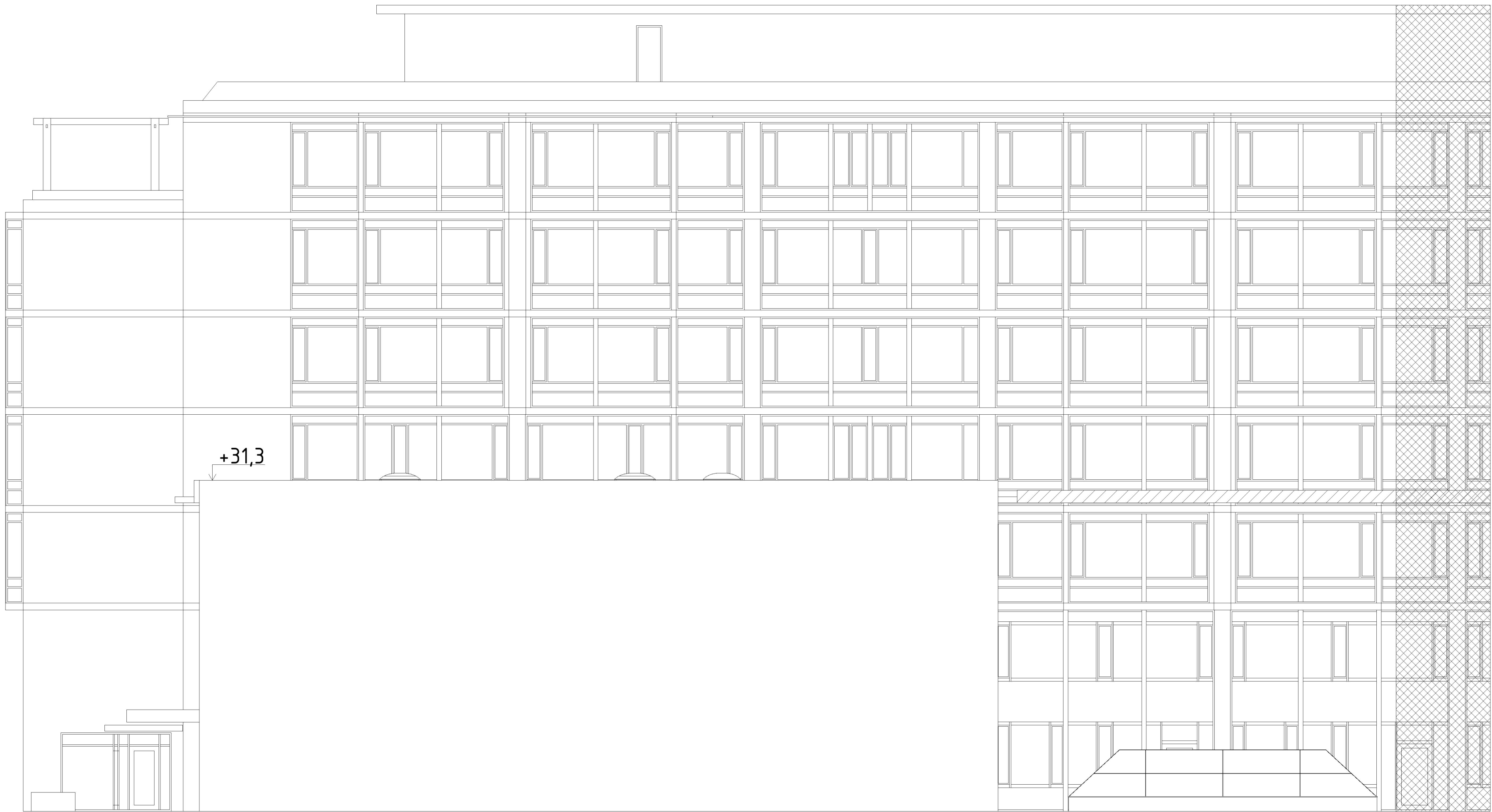
SKJUTSGOSSEN 12



Scius

StudioStockholm
Arkitektur

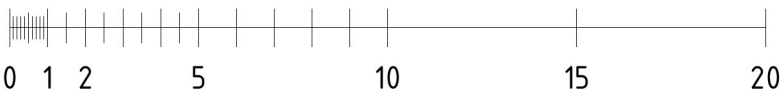
| | | | |
|---------------------------|---|-------------|-----|
| A | Studio Stockholm Arkitektur AB, Västgötagatan 2, 119 27 Stockholm, Sweden | | |
| IA | T: +46 8 557 266 93 | | |
| K | | | |
| V | | | |
| E | | | |
| LA | | | |
| UPPDRAG NR | RITAD AV | HANDLAGGARE | |
| 0763 | xx | JNR | |
| DATUM | ANSVARIG | | |
| 2020-03-23 | CARL-MICHAEL BONDE | | |
| SKJUTSGOSSEN 12 | | | |
| kv. SKJUTSGOSSEN 12 | | | |
| GÅRDSFASAD MOT NORR DEL 1 | | | |
| SKALA | NUMMER | | BET |
| 1:100 (A1) | SK16 | | |
| 1:200 (A3) | | | |



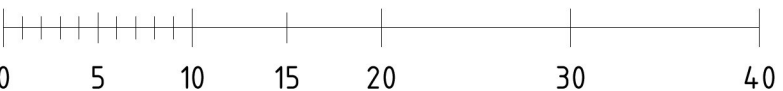
SKALA 1:100



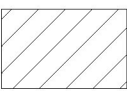
SKALA 1:200



SKALA 1:400



FÖRKLARINGAR
Samtliga mått kontrolleras på plats före tillverkning.
Ritning måste vara försedd med stämpel BYGGHANDLING
för att få användas till utförande.



FÖRESLAGNA TILLBYGGNADER

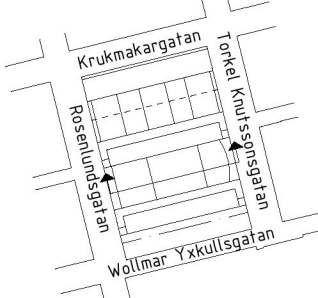
FÖRESKRIFTER

HÄNVISNINGAR

| BET | ÄNDRING AVSER | DATUM | Sign. |
|-----|---------------|-------|-------|
|-----|---------------|-------|-------|

FÖRHANDSBESKED

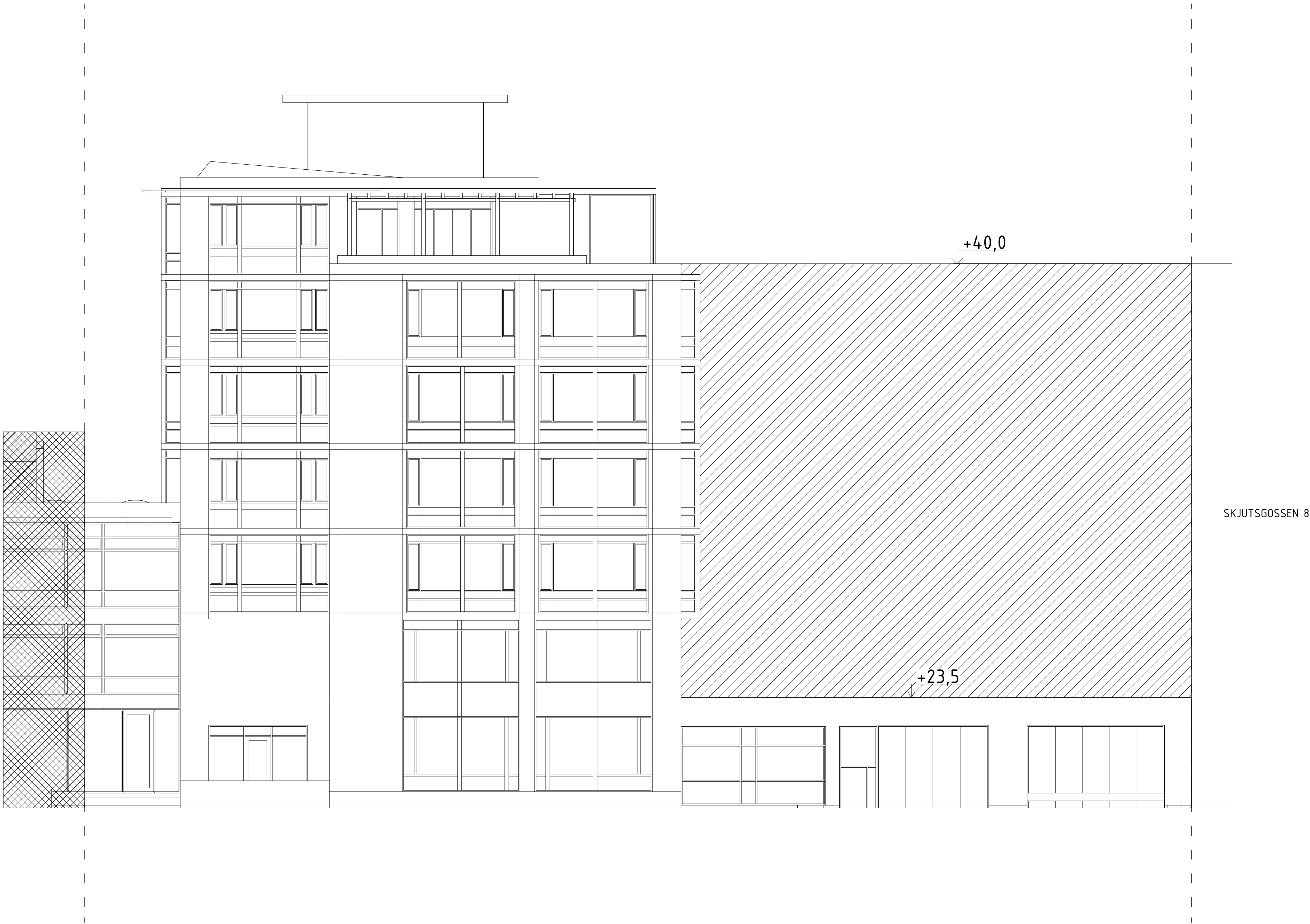
SKJUTSGOSSEN 12



Scius

StudioStockholm
Arkitektur

| | | | |
|---------------------------|---|-------------|-----|
| A | Studio Stockholm Arkitektur AB, Västgötagatan 2, 118 23 Stockholm, Sweden | | |
| IA | T: +46 8 557 266 93 | | |
| K | | | |
| V | | | |
| E | | | |
| LA | | | |
| | | | |
| UPPDRAG NR | RITAD AV | HANDLÄGGARE | |
| 0763 | xx | JNR | |
| DATUM | ANSVARIG | | |
| 2020-03-23 | CARL-MICHAEL BONDE | | |
| SKJUTSGOSSEN 12 | | | |
| kv. SKJUTSGOSSEN 12 | | | |
| GÅRDSFASAD MOT NORR DEL 2 | | | |
| | | | |
| SKALA | NUMMER | | BET |
| 1:100 (A1) | SK17 | | |
| 1:200 (A3) | | | |



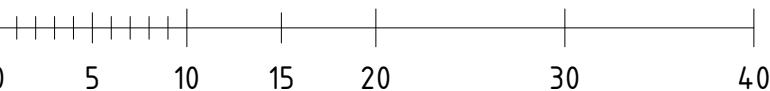
SKALA 1:100



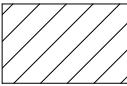
SKALA 1:200



SKALA 1:400



FÖRKLARINGAR
Samtliga mått kontrolleras på plats före tillverkning.
Ritning måste vara försedd med stämpel BYGGHANDLING
för att få användas till utförande.



FÖRESLAGNA TILLBYGGNADER

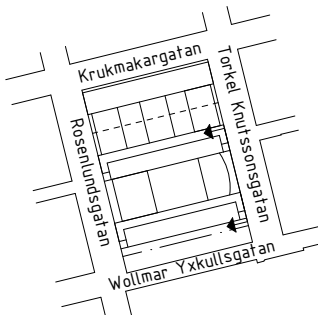
FÖRESKRIFTER

HÄNVISNINGAR

| | | | |
|-----|---------------|-------|-------|
| BET | ÄNDRING AVSER | DATUM | Sign. |
|-----|---------------|-------|-------|

FÖRHANDSBESKED

SKJUTSGOSSEN 12



Scius

StudioStockholm
Arkitektur

| | | | |
|---------------------|---|-------------|-----|
| A | Studio Stockholm Arkitektur AB, Västgötagatan 2, 118 27 Stockholm, Sweden | | |
| IA | T: +46 8 551 266 90 | | |
| K | | | |
| V | | | |
| E | | | |
| LA | | | |
| UPPDRAK NR | RITAD AV | HANDLAGGARE | |
| 0763 | xx | JNR | |
| DATUM | ANSVARIG | | |
| 2020-03-23 | CARL-MICHAEL BONDE | | |
| SKJUTSGOSSEN 12 | | | |
| kv. SKJUTSGOSSEN 12 | | | |
| FASAD MOT ÖST DEL 1 | | | |
| SKALA | NUMMER | | BET |
| 1:100 (A1) | SK18 | | |
| 1:200 (A3) | | | |

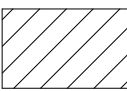


SKALA 1:100

SKALA 1:200

SKALA 1:400

FÖRKLÄRINGAR
Samtliga mått kontrolleras på plats före tillverkning.
Rifning måste vara försedd med stämpel BYGGHANDLING
för att få användas till utförande.



FÖRESLAGNA TILLBYGGNADER

FÖRESKRIFTER

HÄNVISNINGAR

| | | | |
|-----|---------------|-------|-------|
| BET | ÄNDRING AVSER | DATUM | Sign. |
|-----|---------------|-------|-------|

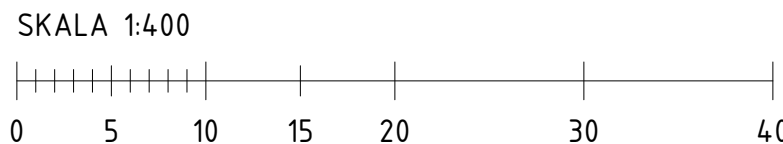
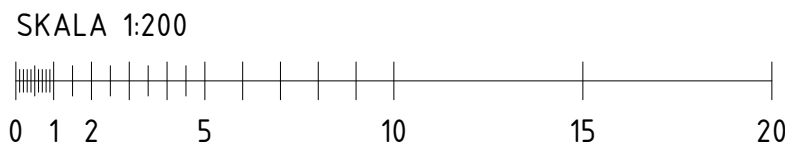
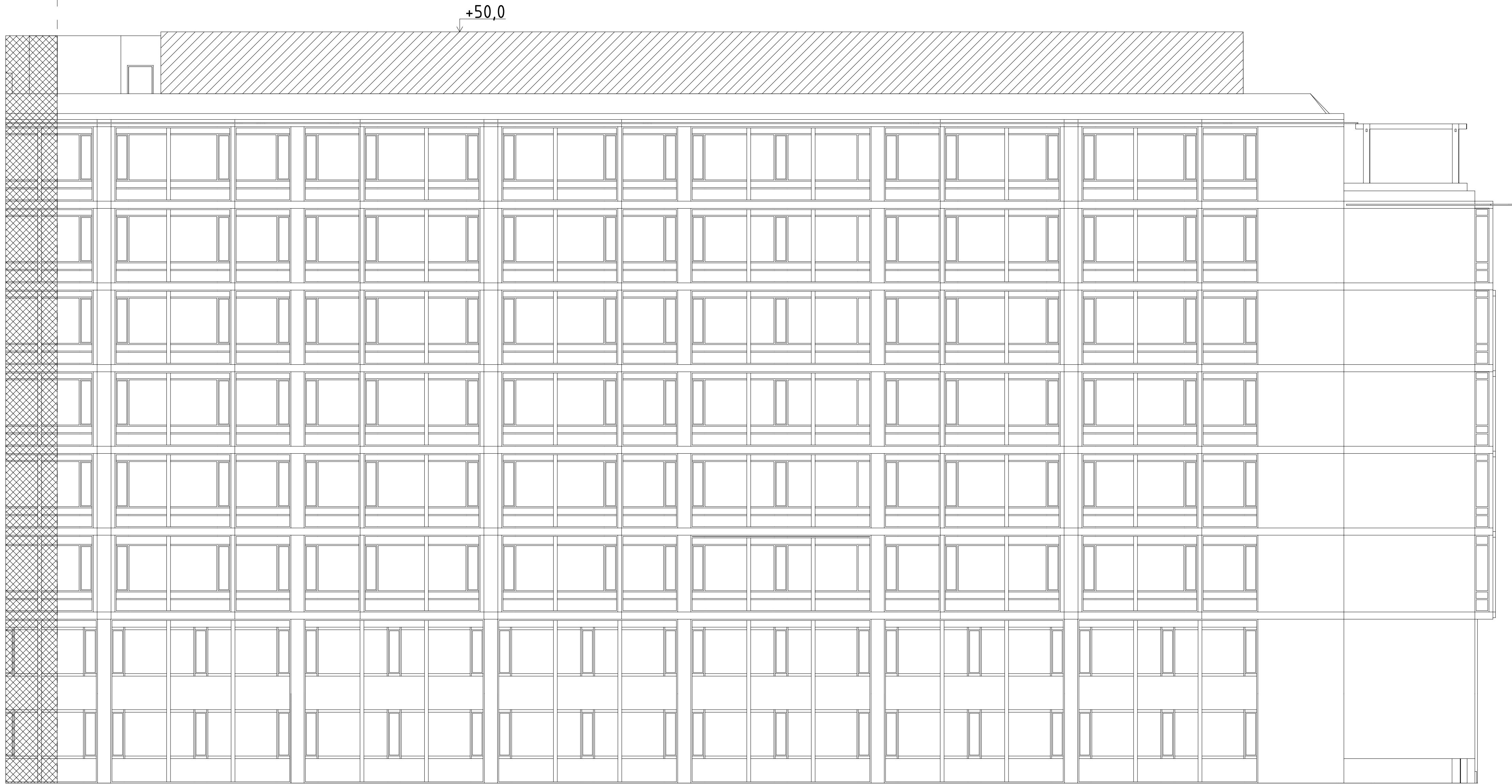
FÖRHANDSBESKED
SKJUTSGOSSEN 12



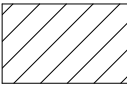
Scius

StudioStockholm
Arkitektur

| | | | |
|---------------------|---|--------------------|-------------|
| A | Studio Stockholm Arkitektur AB, Västgötagatan 2, 118 27 Stockholm, Sweden | | |
| IA | T: +46 8 551 266 95 | | |
| K | | | |
| V | | | |
| E | | | |
| LA | | | |
| UPPDRAG NR | | RITAD AV | HANDLAGGARE |
| 0763 | | xx | JNR |
| DATUM | | ANSVARIG | |
| 2020-03-23 | | CARL-MICHAEL BONDE | |
| SKJUTSGOSSEN 12 | | | |
| kv. SKJUTSGOSSEN 12 | | | |
| FASAD MOT ÖST DEL 2 | | | |
| SKALA | | NUMMER | BET |
| 1:100 (A1) | | SK19 | |
| 1:200 (A3) | | | |



FÖRKLARINGAR
Samtliga mått kontrolleras på plats före tillverkning.
Rifning måste vara försedd med stämpel BYGGHANDLING
för att få användas till utförande.



FÖRESLAGNA TILLBYGGNADER

FÖRESKRIFTER

HÄNVISNINGAR

| BET | ÄNDRING AVSER | DATUM | Sign. |
|-----|---------------|-------|-------|
|-----|---------------|-------|-------|

FÖRHANDSBESKED
SKJUTSGOSSEN 12



Scius

StudioStockholm
Arkitektur

| | | | |
|---|--|-------------|-----|
| A | Studio Stockholm Arkitektur AB, Västgötagatan 2, 118 27 Stockholm, Sweden T: +46 8 551 266 93 | | |
| IA | | | |
| K | | | |
| V | | | |
| E | | | |
| LA | | | |
| UPPDRAG NR | RITAD AV | HANDLAGGARE | |
| 0763 | XX | JNR | |
| DATUM | ANSVARIG | | |
| 2020-03-23 | CARL-MICHAEL BONDE | | |
| SKJUTSGOSSEN 12 kv. SKJUTSGOSSEN 12 FASAD MOT SYD DEL 1 | | | |
| SKALA | NUMMER | | BET |
| 1:100 (A1) 1:200 (A3) | SK20 | | |



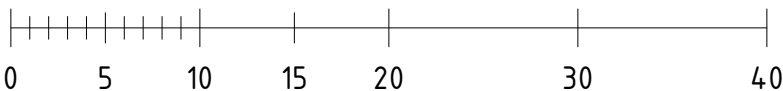
SKALA 1:100



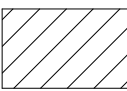
SKALA 1:200



SKALA 1:400



FÖRKLARINGAR
Samtliga mått kontrolleras på plats före tillverkning.
Rifning måste vara försedd med stämpel BYGGHANDLING
för att få användas till utförande.



FÖRESLAGNA TILLBYGGNADER

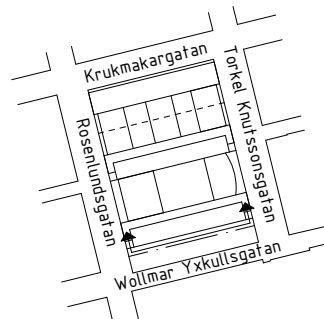
FÖRESKRIFTER

HÄNVISNINGAR

| BET | ÄNDRING AVSER | DATUM | Sign. |
|-----|---------------|-------|-------|
|-----|---------------|-------|-------|

FÖRHANDSBESKED

SKJUTSGOSSEN 12



Scius

StudioStockholm
Arkitektur

| | | | |
|---|--|-------------|-----|
| A | Studio Stockholm Arkitektur AB, Västgötagatan 2, 118 27 Stockholm, Sweden T: +46 8 551 266 90 | | |
| IA | | | |
| K | | | |
| V | | | |
| E | | | |
| LA | | | |
| UPPDRAK NR | RITAD AV | HANDLAGGARE | |
| 0763 | xx | JNR | |
| DATUM | ANSVARIG | | |
| 2020-03-23 | CARL-MICHAEL BONDE | | |
| SKJUTSGOSSEN 12 kv. SKJUTSGOSSEN 12 FASAD MOT SYD DEL 2 | | | |
| SKALA | NUMMER | | BET |
| 1:100 (A1) 1:200 (A3) | SK21 | | |