



2020-03-20

Emelie Samuelson
CBRE Sweden AB
emelie.samuelson@cbre.com
+46 (0)76 899 32 52

Skridskon 1, Stockholm

Omfattning

Syftet med detta utlåtande är att redovisa hur brandskyddet ska säkerställas vid nybyggnad av bostäder inom fastighet Skridskon 1, Stockholm. Utlåtandet omfattar endast de delar som påverkar fastigheten Skridskon 1 i samband med upprättande av en ny detaljplan för området. Byggnaderna benämns i detta utlåtande för "Hus 1" och "Hus 2", se bifogad brandskyddsskiss.

Det åligger byggherren att genom fortsatt projektering, säkerställa och redovisa att krav på brandskydd uppfylls enligt gällande regelverk.

Den brandskyddstekniska dimensioneringen har skett mot Boverkets byggregler, BBR 27 (BFS 2011:6 med ändringar t.o.m. 2018:15).

Underlag för handlingen utgörs av Nybyggnadskarta upprättad av Stadsbyggnadskontoret daterat 2016-08-25 samt A-handling med typplan, vindsplan och sektion upprättat av Joliark 2018-04-29.

Underlag utgörs även av planritning som visar vindsplan och situationsplan mot Störtloppsvägen, mottagen från Joliark 2020-03-19.

Utlåtandet har kvalitetskontrollerats av Therese Samuelsson, Briab.

Utlåtandet är en reviderad version och ersätter helt tidigare utlåtande upprättat 2019-10-22. Revideringar är markerade med sidokantslinje.

Brandskydd mellan byggnader

Byggnaden ska vara belägen med ett större avstånd än 8 meter till annan byggnad, då erfordras inga särskilda brandskyddstekniska åtgärder för att erhålla tillfredställande skydd.

Avståndet mellan Hus 1 och Hus 2 understiger 8 meter och ska hanteras via brandtekniska åtgärder i den fortsatta projekteringen. Tillfredställande skydd för brandspridning mellan byggnader erhålls exempelvis om den ena byggnadens yttervägg inklusive fönster utförs i lägst brandteknisk klass EI 60 alternativt via analytisk dimensionering.

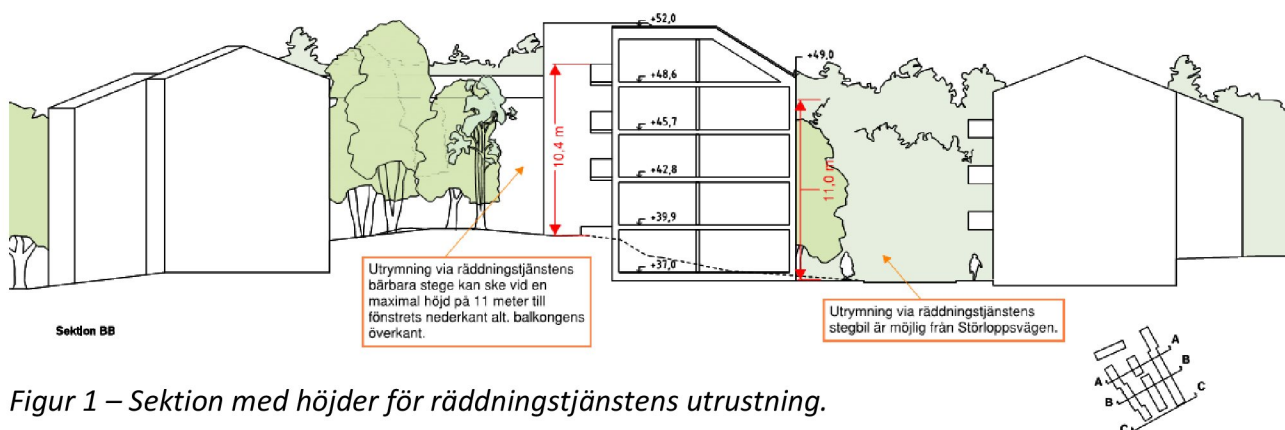
Med planerad utformning har en övergripande bedömning utförts som visar på att fönster på gavlar mellan Hus 1 och Hus 2 kan utföras utan brandteknisk klass.



Möjlighet till utrymning och räddningsinsats

- Hus 1 omfattar ett trapphus. Utrymning från bostäder ska ske via trapphus alternativt via fönster/balkong med hjälp av räddningstjänstens stegbil från Störtloppsvägen.
- Hus 2 omfattar två trapphus. Utrymning från bostäder ska ske via trapphus alternativt via fönster/balkong med hjälp av räddningstjänstens stegutrustning. Samtliga lägenheter inom typ-planen är genomgående och kan utrymmas via räddningstjänstens stegbil med uppställningsplatser på Störtloppsvägen, se bifogad brandskyddsskiss.

Enkelsidiga lägenheter i vindsplan som vetter mot gården kan utrymmas via bärbar stege med uppställningsplatser mot gården, se brandskyddsskiss samt se sektion i Figur 1. Avstånd mellan gårdsmark och överkant balkongräcke ska vara max 11 meter. Gavellägenheter inom vindsplan utrymmer via stegbil från Störtloppsvägen.



Figur 1 – Sektion med höjder för räddningstjänstens utrustning.

- Specifika krav gällande uppställningsplatser för stegbil och bärbar stege redogörs för i bifogad brandskyddsskiss.
- Insatstiden för räddningstjänsten bedöms understiga 10 min.
- Utvändigt brandpostnät ska finnas. Avstånd från brandpost till uppställningsplats för släckfordon ska understiga 75 meter och avstånd från uppställningsplats för släckfordon till angreppspunkt ska understiga 50 meter.
- Räddningsvägar krävs inte om byggnaden är tillgänglig från det ordinarie vägnätet och uppställningsplatser är möjliga på Störtloppsvägen.

Briab – The right side of risk

Ida Pettersson

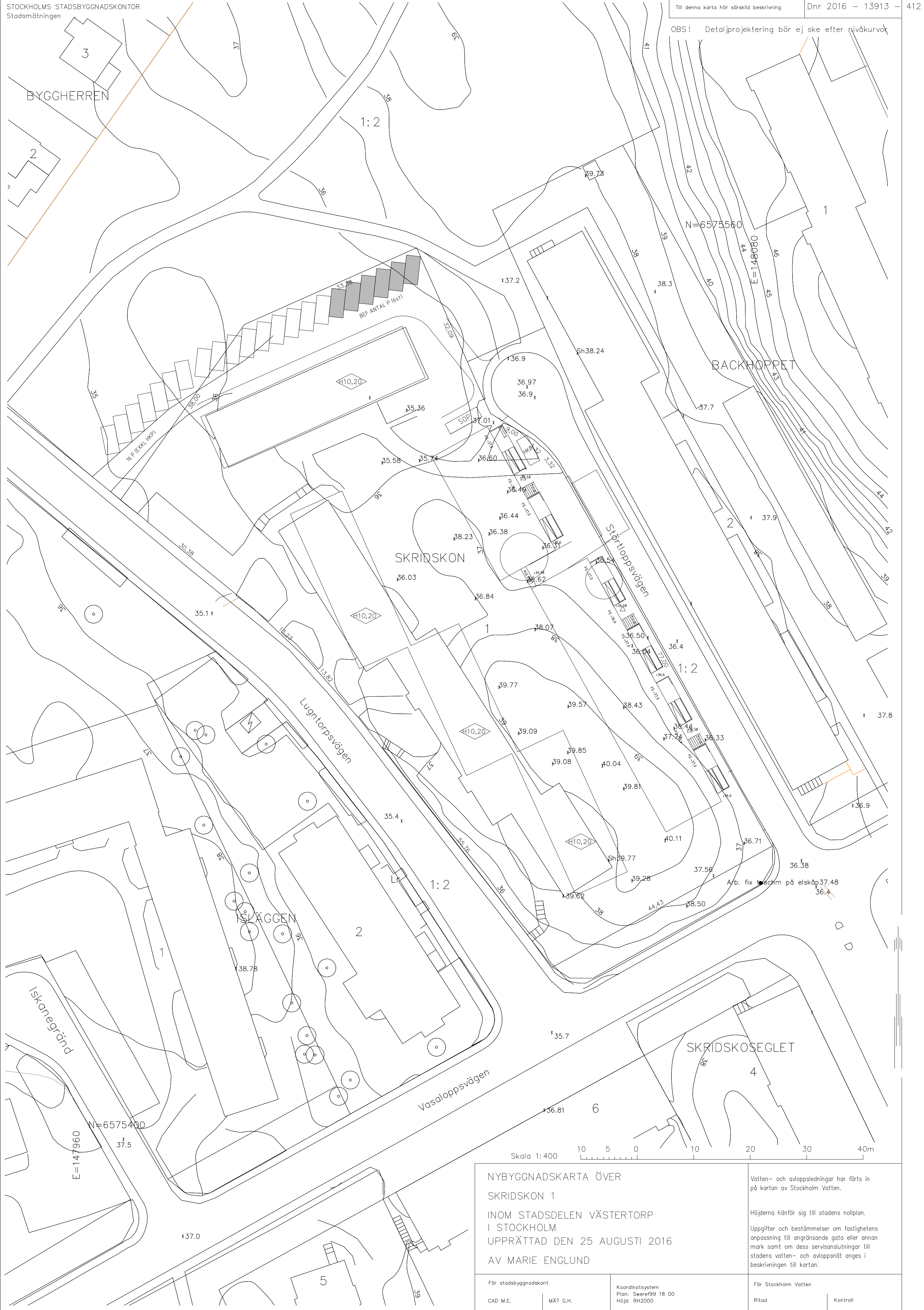
Ida Pettersson
ida.pettersson@briab.se

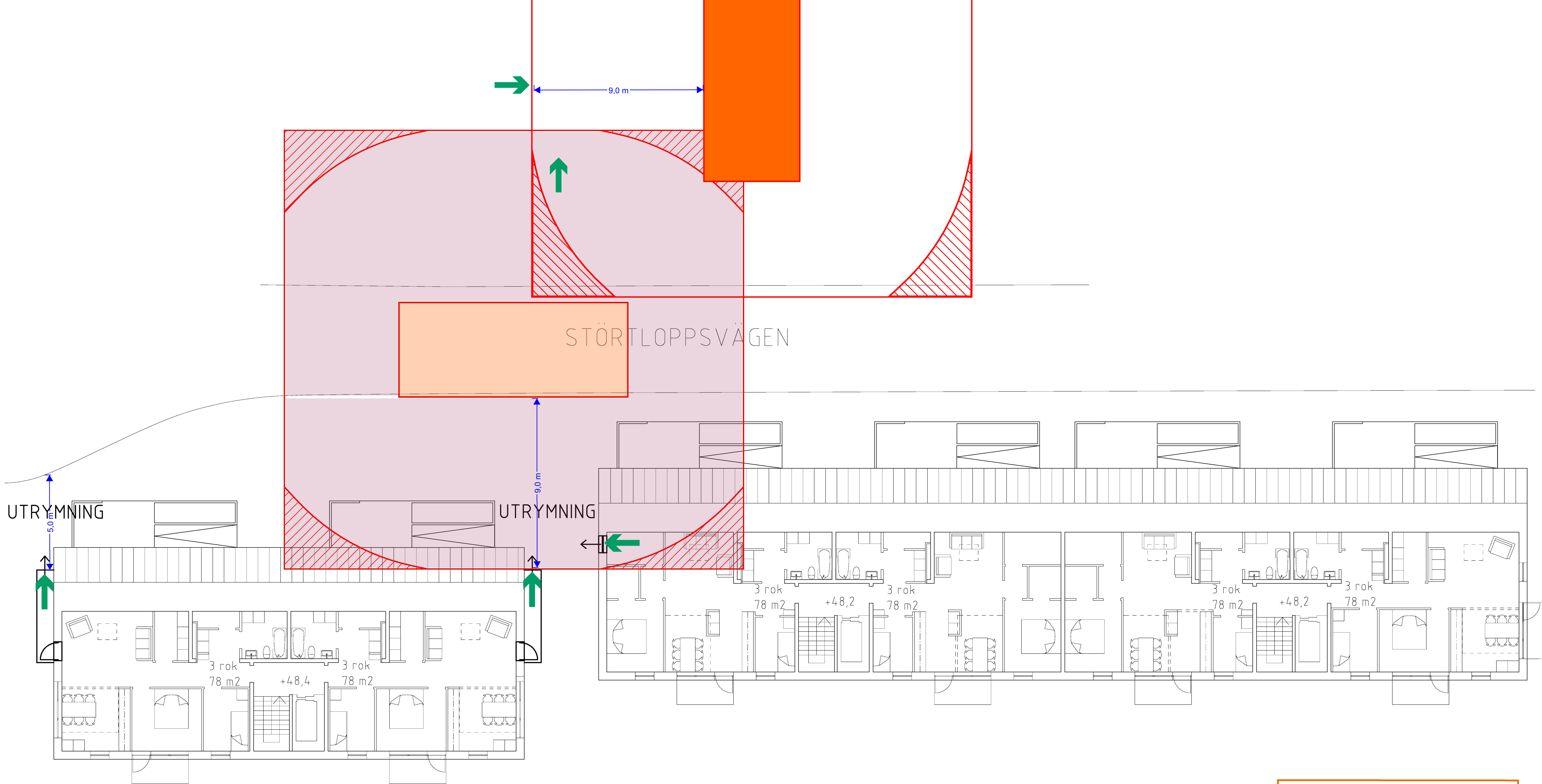
08-410 985 42

Caroline Abrahamsson

Caroline Abrahamsson
caroline.abrahamsson@briab.se

08-406 66 13





BRANDSKYDDSSKISS
Detaljplaneskede
Skridskon 1, Stockholm

Upprättad av: Caroline Abrahamsson/Ida Petersson

Uppdragsansvarig: Caroline Abrahamsson

Datum: 2020-03-20

Handlingen behöver läsas/skrivas ut i färg.

Symboler är schematiskt placerade och inte skalnliga

Observera att detta endast är en skiss,
brandskyddsbeskrivningen är det styrande dokumentet.



Briab

The right side of risk

BRANDSKYDDSSKISS
Detaljplaneskede
Skridskon 1, Stockholm

Upprättad av: Caroline Abrahamsson/Ida Petersson

Uppdragsansvarig: Caroline Abrahamsson

Datum: 2020-03-20

Handlingen behöver läsas/skrivas ut i färg.

Symboler är schematiskt placerade och inte skalnliga

Observera att detta endast är en skiss,
brandskyddsbeskrivningen är det styrande dokumentet.



Briab

The right side of risk

Godkänt dokument - Tara Nezhad, Stockholms stadsbyggnadskontor, 2020-03-23, Dnr 2017-17030