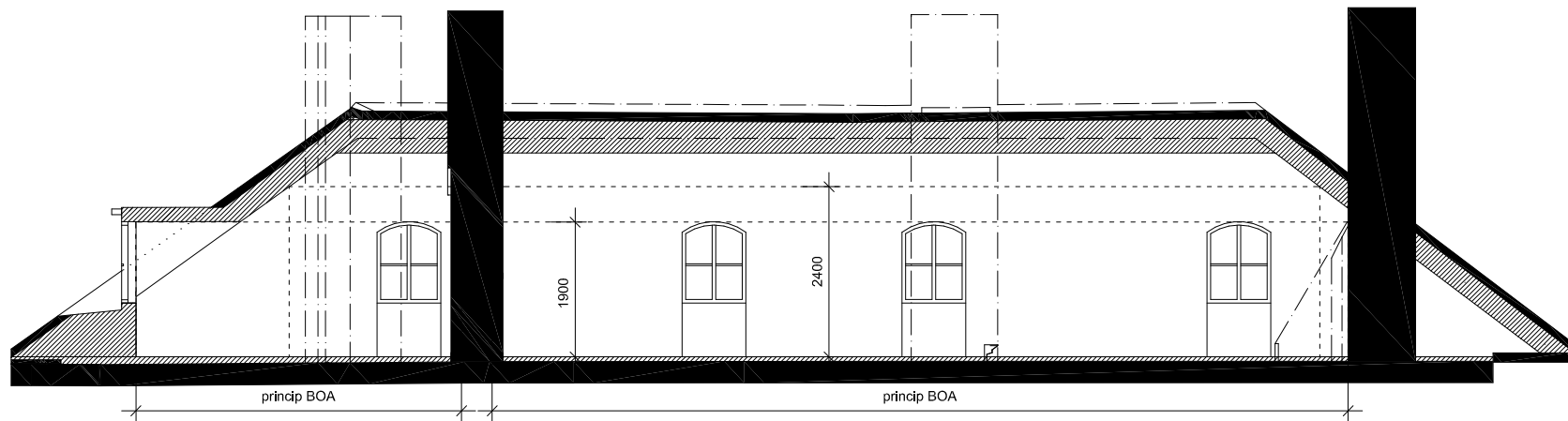
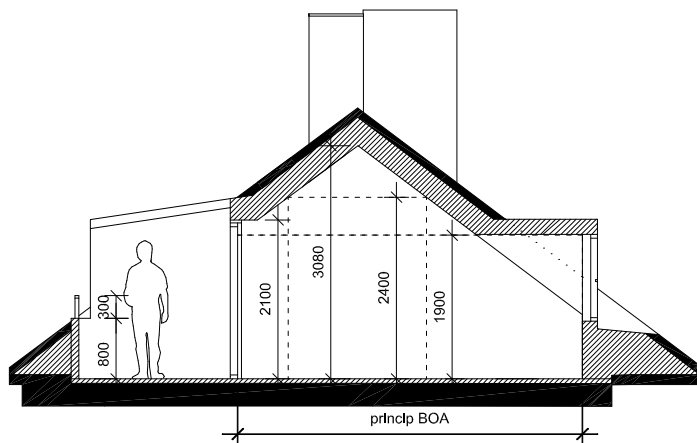


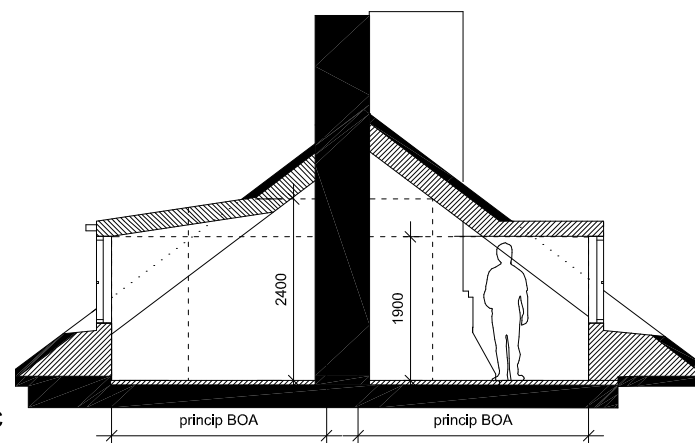
SEKTION D - D





SEKTION A - A



SEKTION C - C



 = bef. vägg / del  
 = ny vägg / del

## BYGGLOVHANDLING

VAKTELN 1

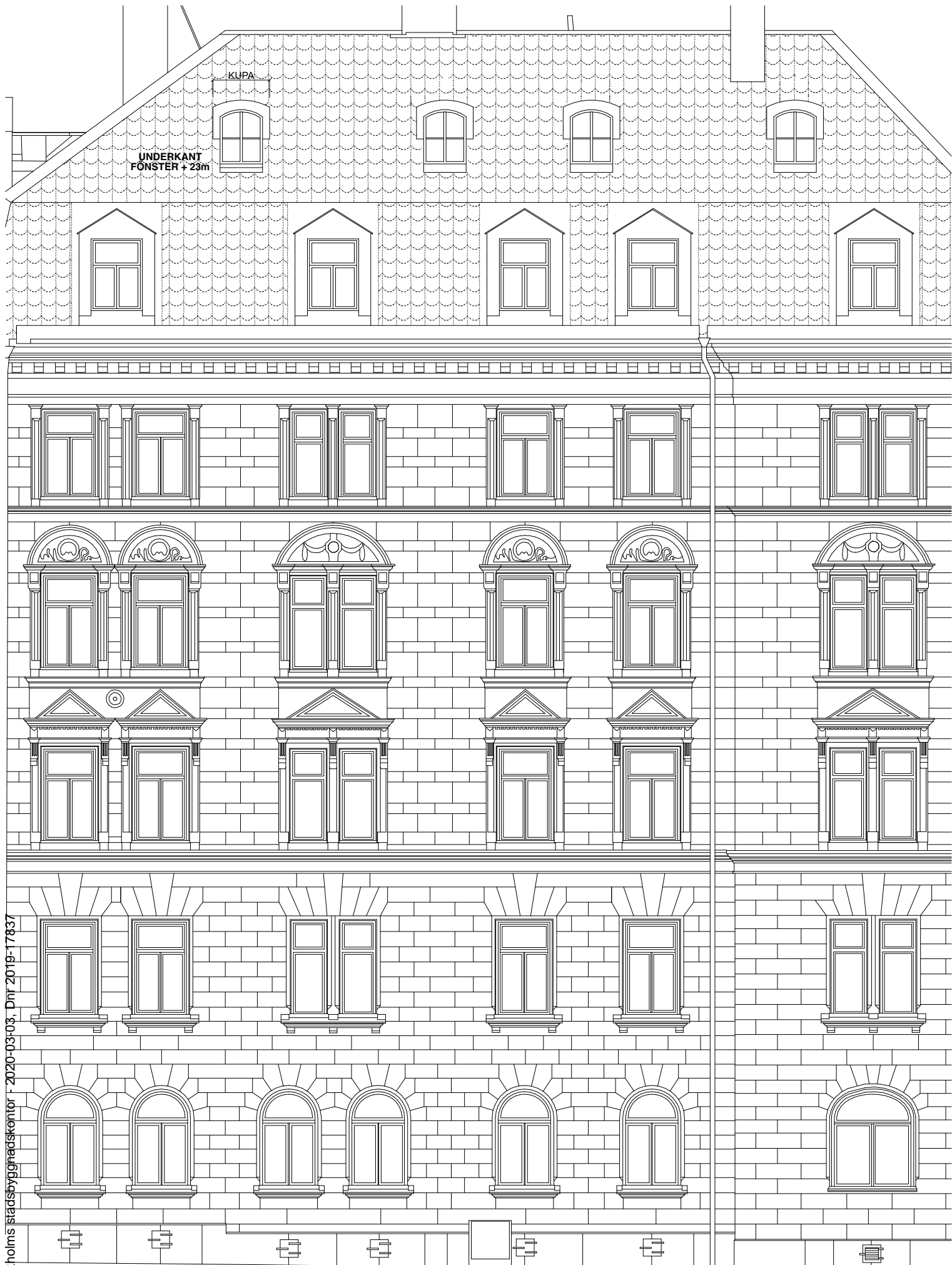
2019-10-17

INREDNING AV HANBJÄLKSVIND  
TAKLUTNING MOT GÅRD OCH KUPA  
MOT DANDERYDSPLAN

Sektioner A-A / C-C / D-D

Skala 1:100 (A4) Reviderad Ritning

ULLA JONEBORG SAR/MSA  
+46 70 471 54 40



## BYGGLOVHANDLING

FAKTELN 1

2019-10-17

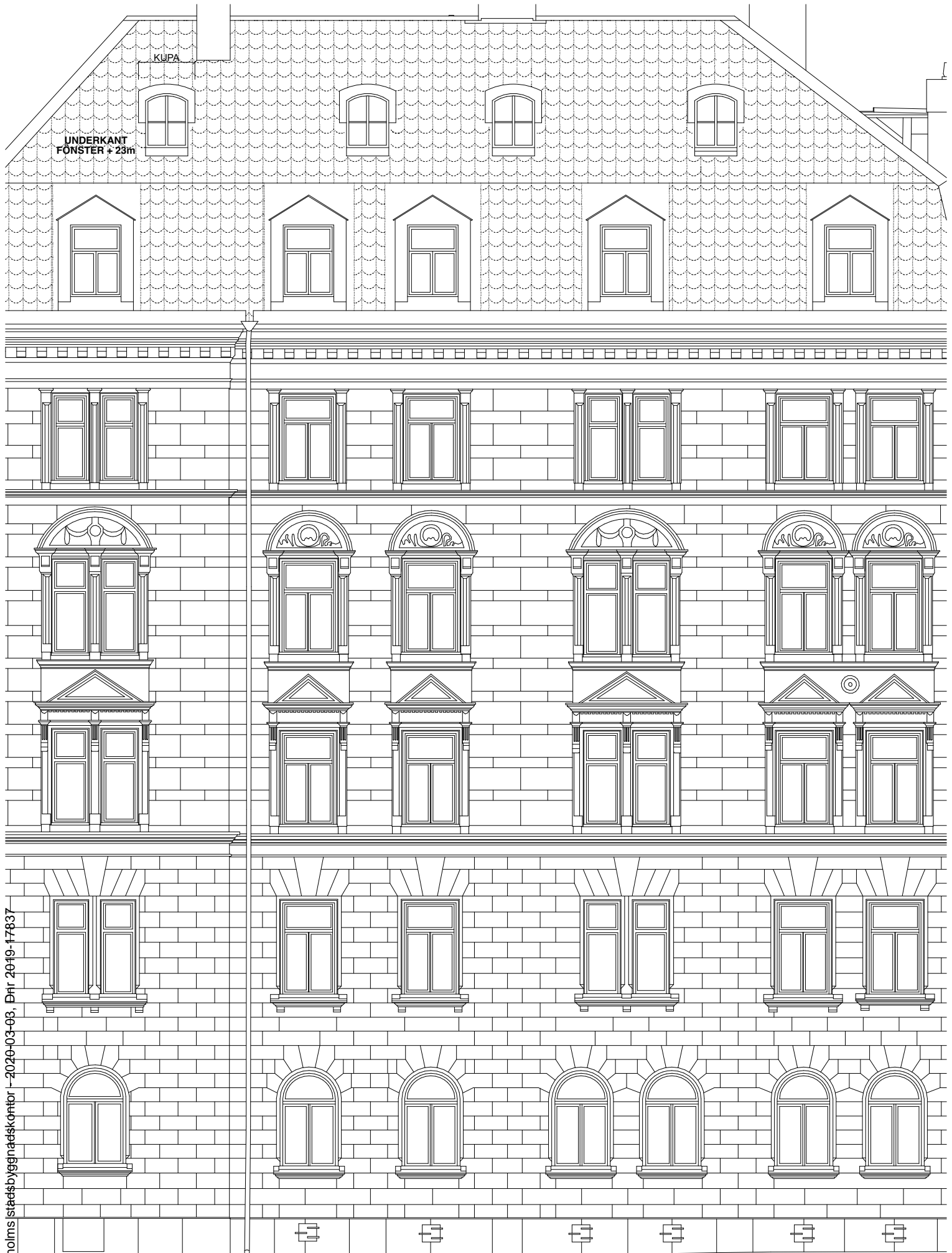
REVIDERAT FÖRSLAG TILL KUPOR

ULLA JONEBORG SAR/MSA

FAKSELN MOT DANDERYDSGATAN

Skala 1:100 (A4)

+46 70 471 54 40



UNDERKANT  
FÖNSTER + 23m

KUPA

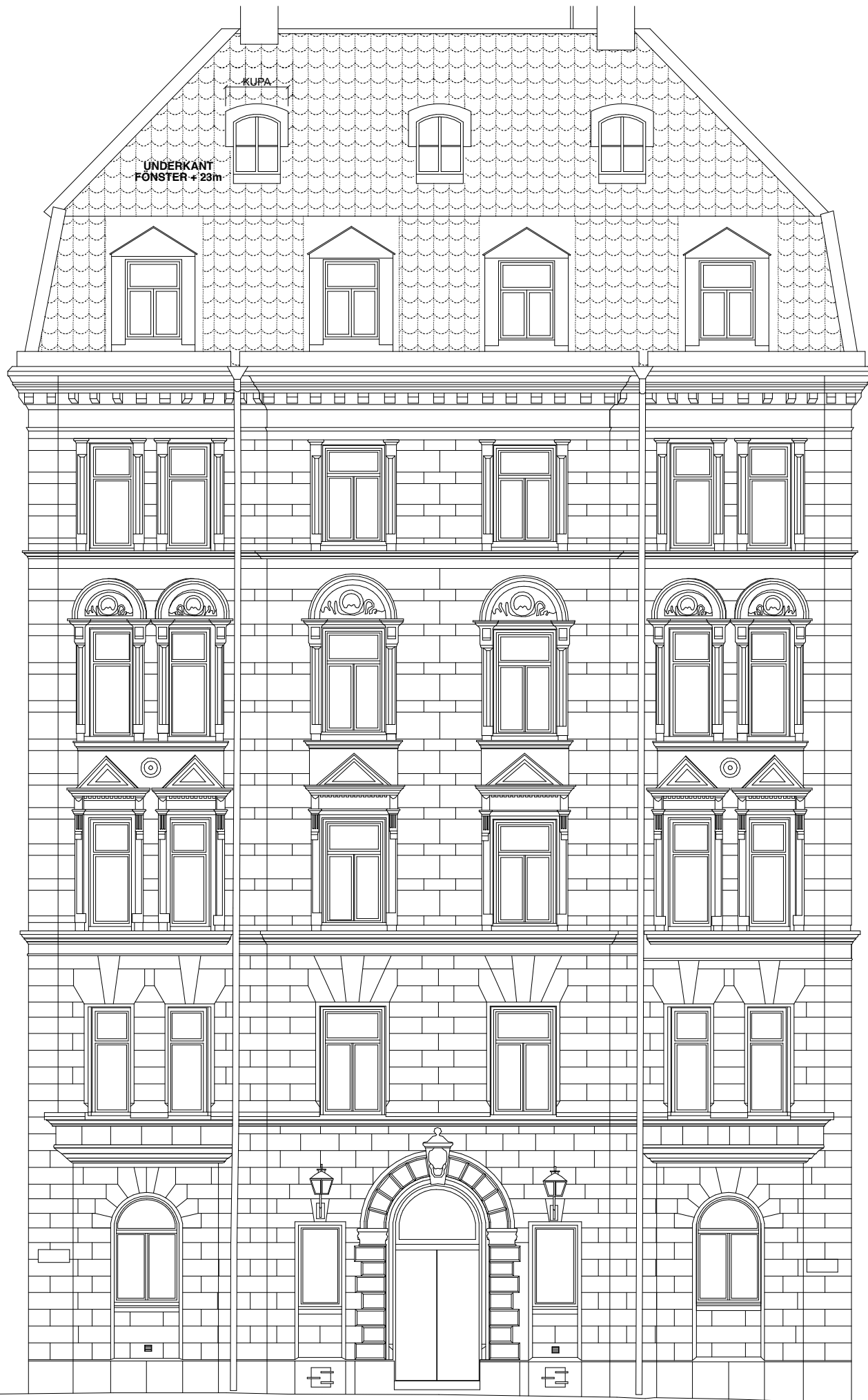
Inkom till Stockholms stadsbyggnadskontor - 2020-03-03, Dnr 2019-17837

## BYGGLOVHANDLING

VAKTELN 1 2019-10-17  
FASAD MOT RÅDMANSGATAN

REVIDERAT FÖRSLAG TILL KUPOR  
Skala 1:100 (A4)

ULLA JONEBORG SAR/MSA  
+46 70 471 54 40



## BYGGLOVHANDLING

VAKTELN 1

2019-10-17

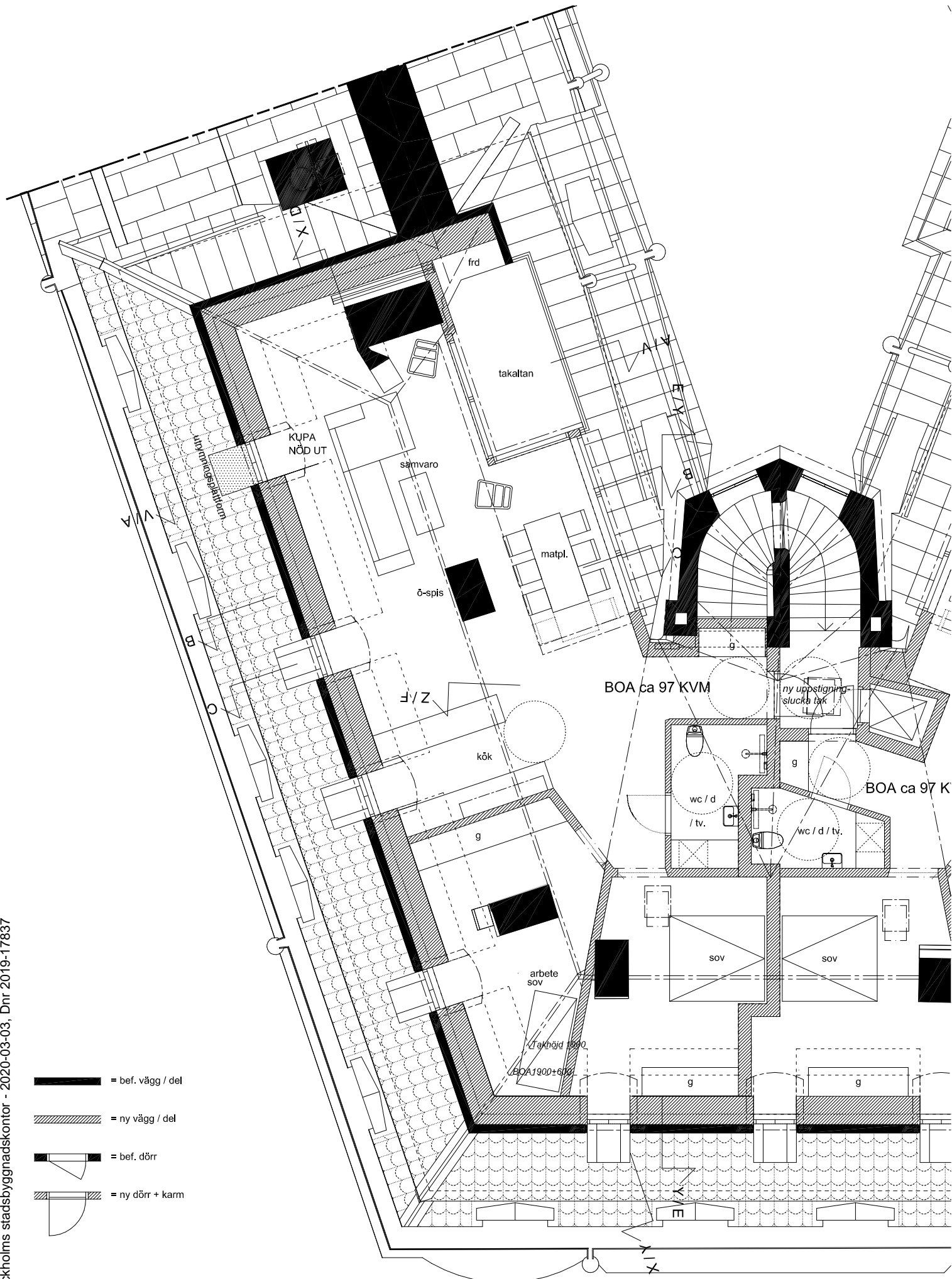
REVIDERAT FÖRSLAG TILL KUPOR

ULLA JONEBORG SAR/MSA

FASAD MOT DANDERYDSPLAN

Skala 1:100 (A4)

+46 70 471 54 40



- = bef. vägg / del
- = ny vägg / del
- = bef. dörr
- = ny dörr + karm

## BYGGLOVHANDLING

VAKTELN 1 2019-10-17

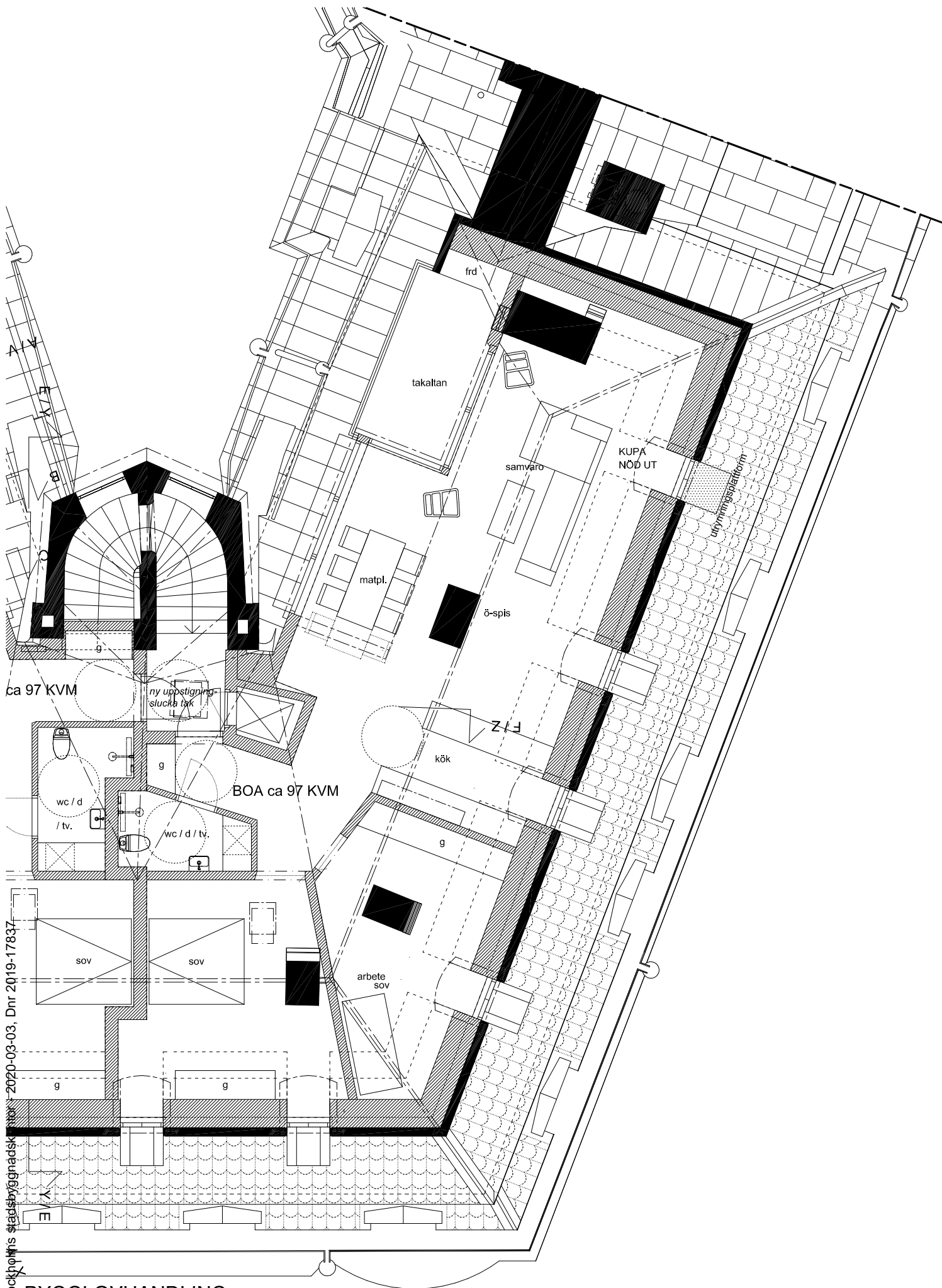
VINDSLÄGENHET

REVIDERAT FÖRSLAG TILL KUPOR

Skala 1:100 (A4)

ULLA JONEBORG SAR/MSA

+46 70 471 54 40



## BYGGLOVHANDLING

FAKTELN 1

2019-10-17

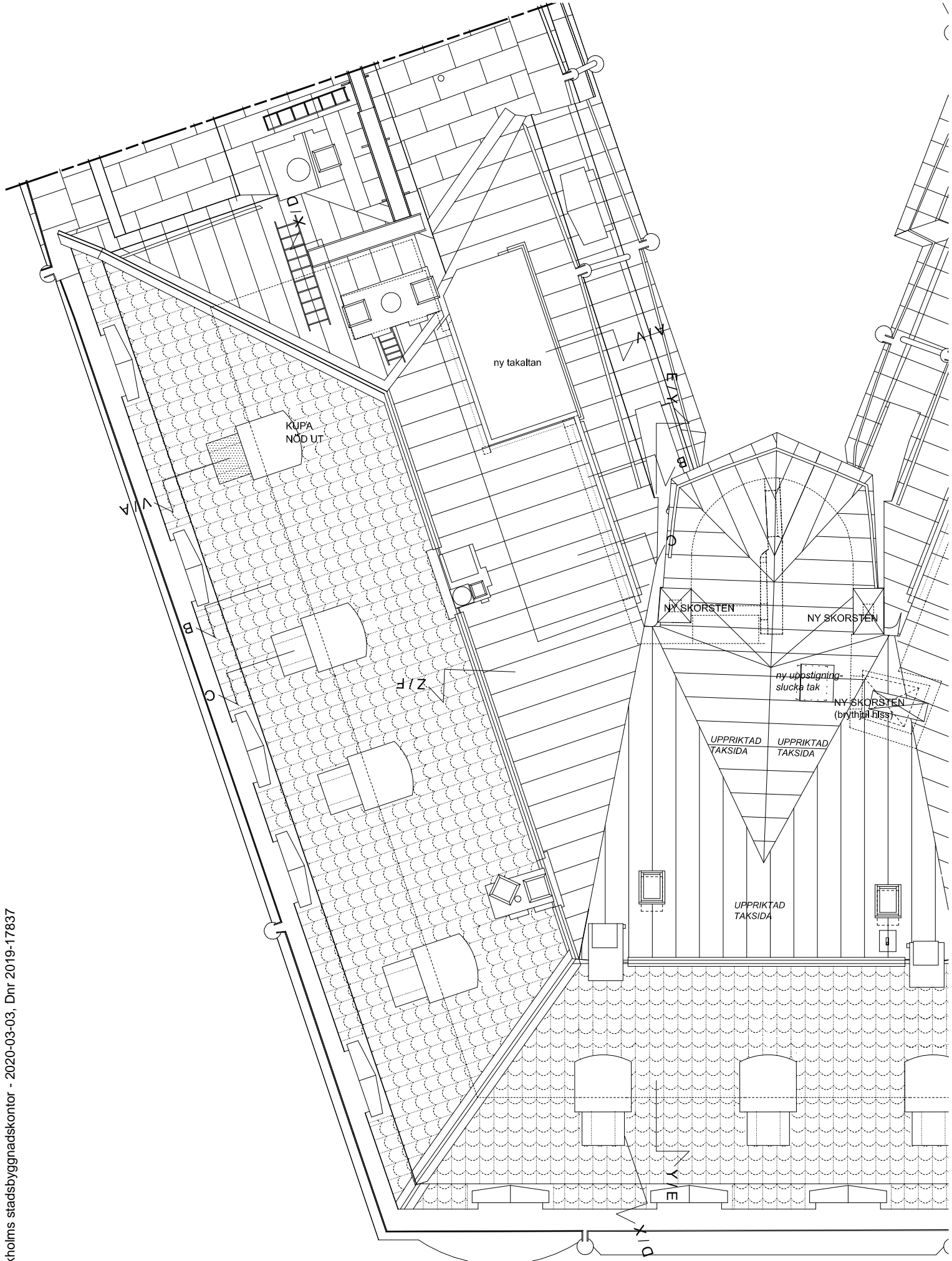
REVIDERAT FÖRSLAG TILL KUPOR

ULLA JONEBORG SAR/MSA

VINDSLÄGENHET

Skala 1:100 (A4)

+46 70 471 54 40



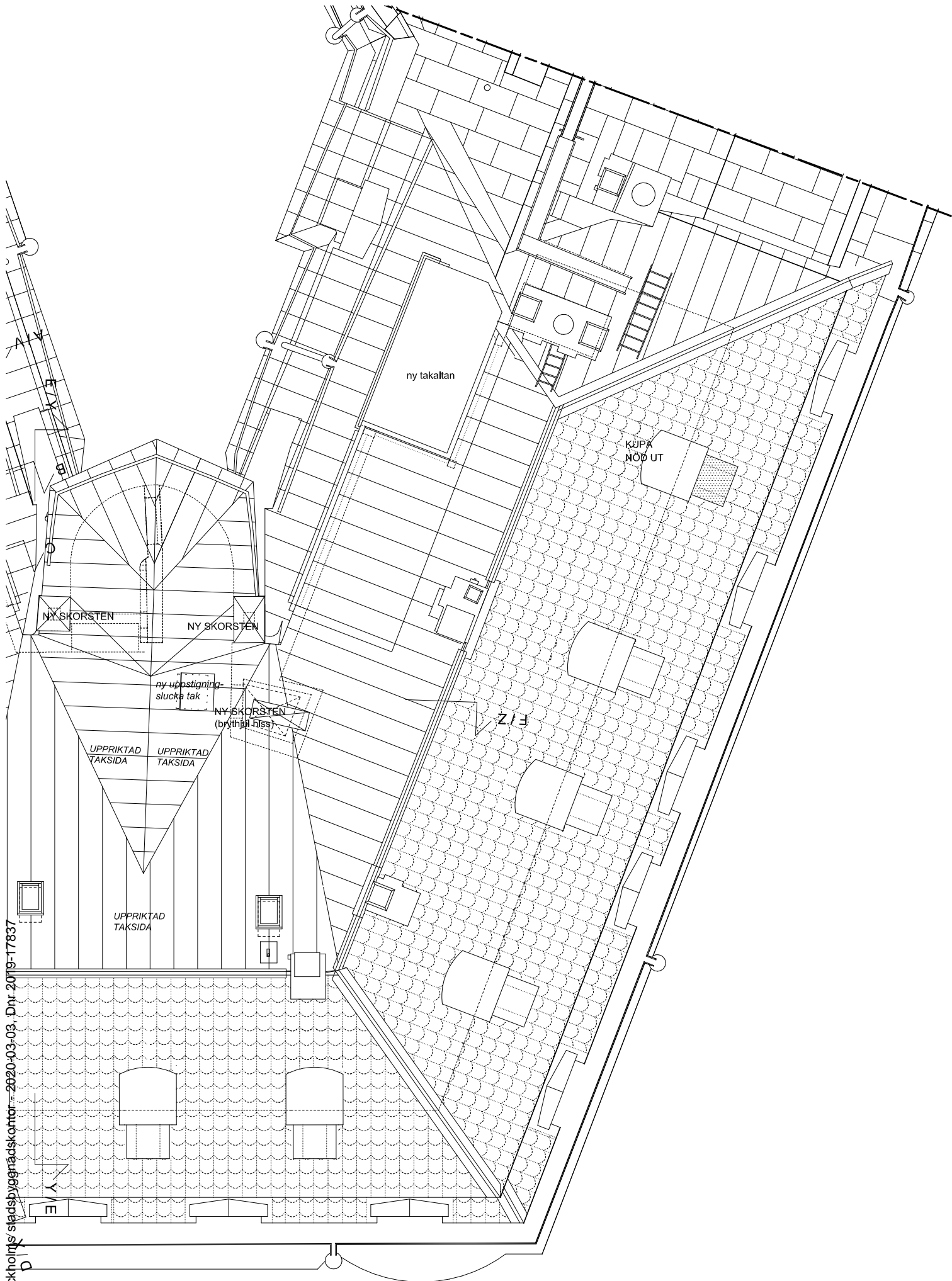
BYGGLOVHANDLING

VAKTELN 1  
TAKPLAN

2019-10-17

REVIDERAT FÖRSLAG TILL KUPOR  
Skala 1:100 (A4)

ULLA JONEBORG SAR/MSA  
+46 70 471 54 40



Inkom till Stockholms stadsbyggnadskontor - 2020-03-03, Dnr 2019-17837

## BYGGLOVHANDLING

VAKTELN 1

2019-10-17

REVIDERAT FÖRSLAG TILL KUPOR

ULLA JONEBORG SAR/MSA

TAKPLAN

Skala 1:100 (A4)

+46 70 471 54 40