

ALLMÄNNA ANVISNINGAR
OCH FÖRESKRIFTER

MÄTT, BETECKNINGAR, TYPER M M

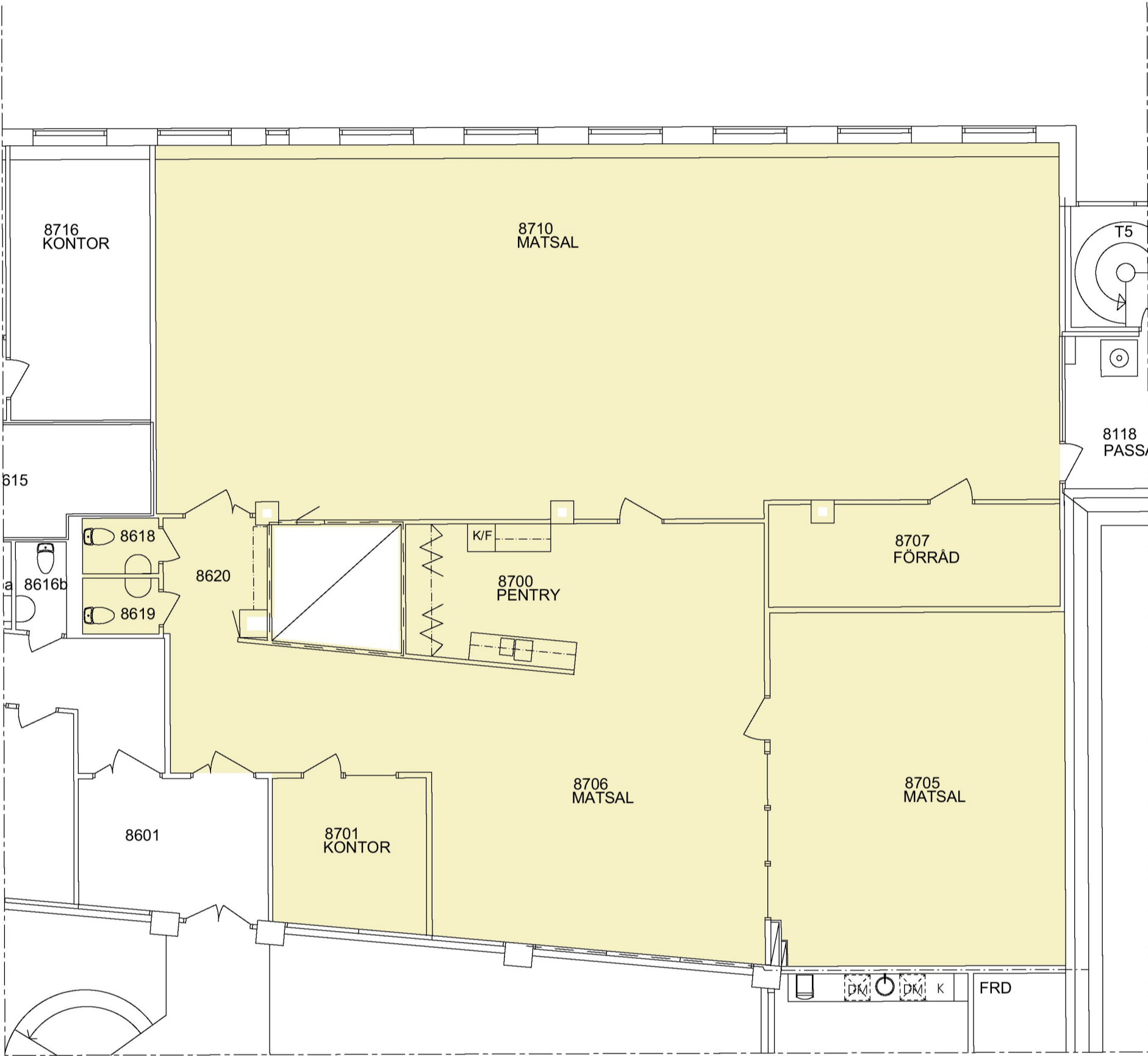
FÖRKLARINGAR:

SAMTLIGA MÄTT ANGES I MILLIMETER

RITNINGARS STATUS

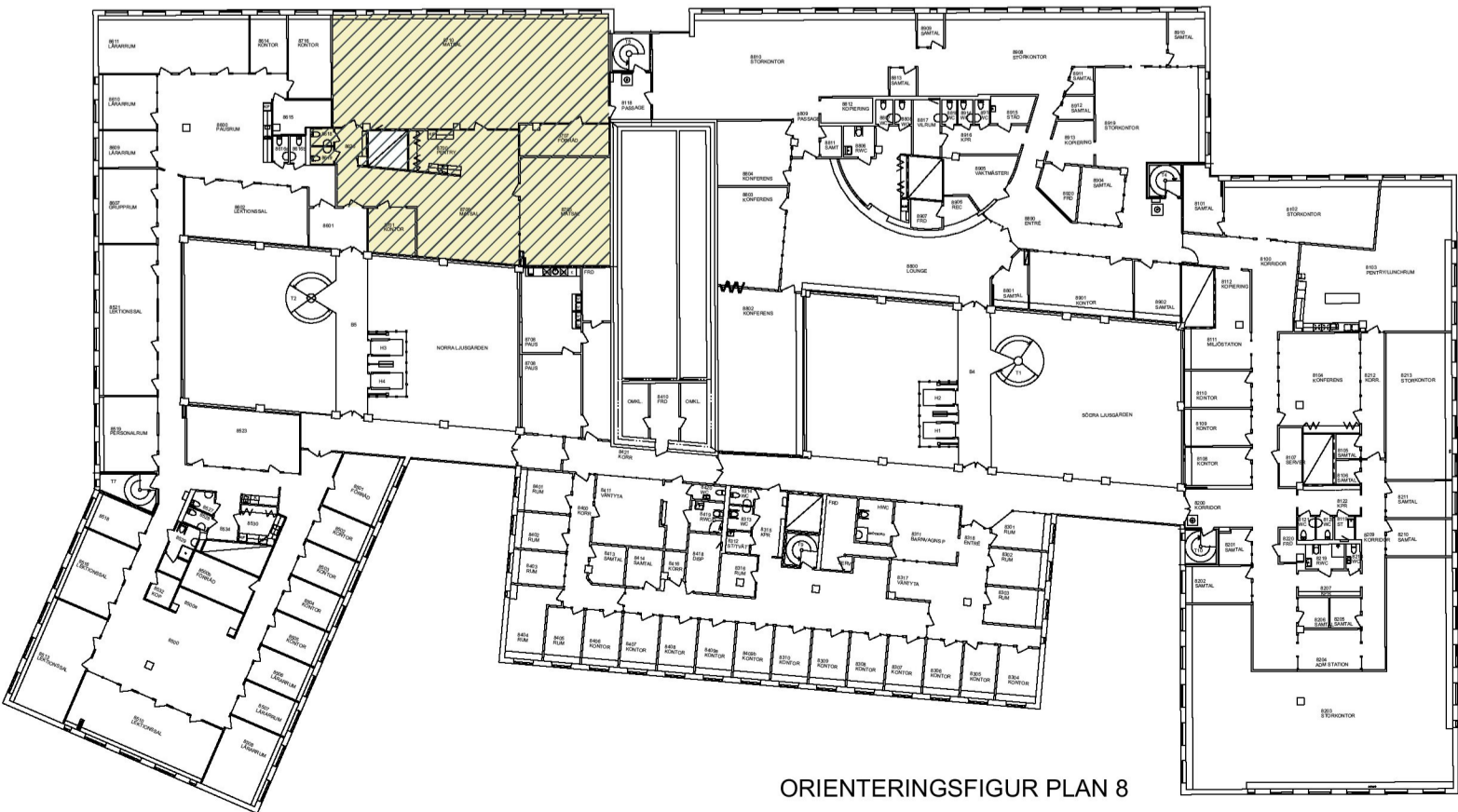
SAMTLIGA MÄTT ÄR ANGIVNA I MILLIMETER.

RITNINGAR SKALL, FÖR ATT VARA GÄLLANDE PÅ BYGGARBETSPLATSEN ELLER FÖR ATT ANVÄNDAS FÖR BESTÄLLNING AV SNICKERIER, INREDNING M M, VARA FÖRSEDD MED BENÄMNING "BYGGHANDLING". OBS! SAMTLIGA MÄTT KONTROLLERAS PÅ PLATS INNAN TILLVERKNING SKER. ENTREPRENÖREN SKALL FÖRSÄKRA SIG OM ATT HEN ERHÅLLIT SENASTE VERSIONEN AV RITNINGEN INNAN ARBETE PÅBÖRJAS. VID EVENTUELLA OKLARHETER KONTAKTAARKITEKTEN.

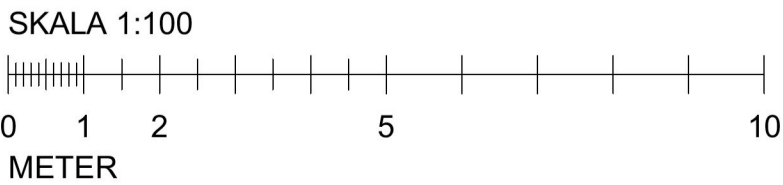


PLAN 8 - GYMNASIESKOLA ~ 330 m²

TOTALT GYMNASIESKOLA ~ 3,511 m²



ORIENTERINGSFIGUR PLAN 8



BET	ANT	ÄNDRING AVSER	DATUM	SIGN
BYGGLOVSHANDLING				
KV. GÖTAARK 18				
STOCKHOLMS KOMMUN				
				
VIZ Arkitektkontor AB		tel.nr. 08 - 55 69 19 00		
K				
V				
S				
p				
E				
B				
UPPDRAG NR		RITAD AV	HANDLÄGGARE	
		E. A. ANDRONOVA	A. LINDQVIST	
DATUM		ANSVARIG		
2020-02-24		A. LINDQVIST		
Gymnasieskola				
Planritning				
Plan 8 - Del 1 av 1				
SKALA	NUMMER		BET	
A1 - 1:100 A3 - 1:200	A-40.1-181			