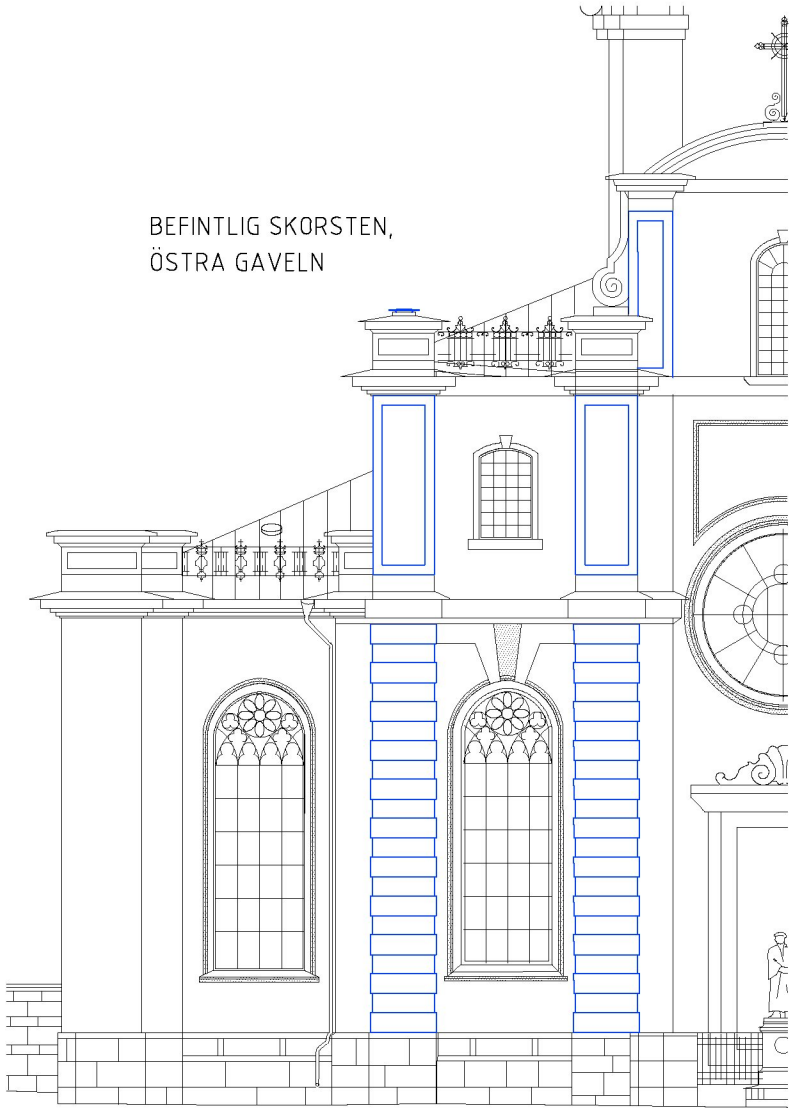
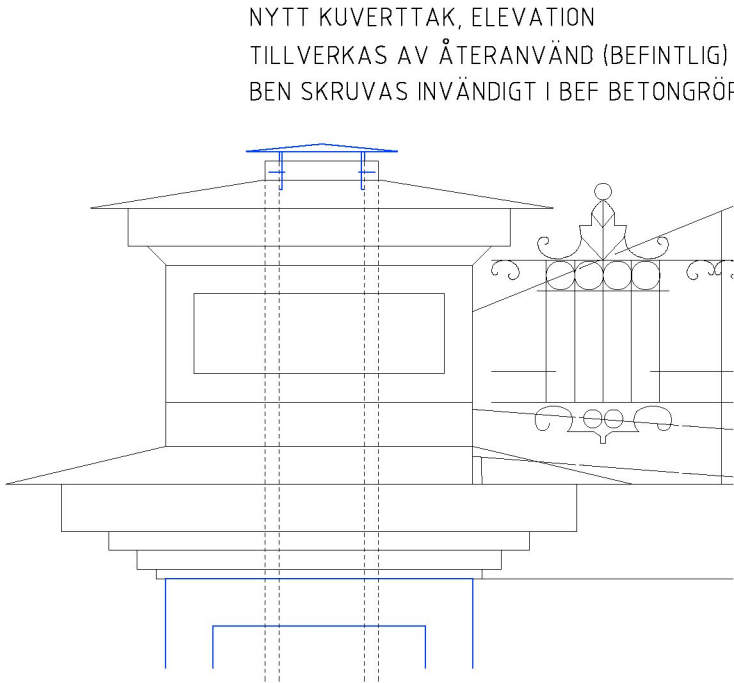


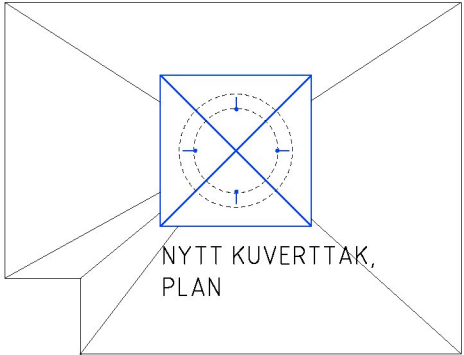
BEFINTLIG SKORSTEN,
ÖPPEN KANALMYNNING
SOM TÄCKS ÖVER



BEFINTLIG SKORSTEN,
ÖSTRA GAVELN



NYTT KVERTTAK, ELEVATION
TILLVERKAS AV ÅTERANVÄND (BEFINTLIG) KOPPAR
BEN SKRUVAS INVÄNDIGT I BEF BETONGRÖR



NYTT KVERTTAK,
PLAN

GRÖNÄRGAD

FÖRKLARINGAR

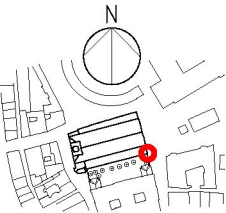
Fasaderna är upprättade efter äldre uppmätningar och justerade mot senare punktmoln och foton, men är främst att betrakta som en orienterande handling. Mått måste tas på plats före tillverkning. Mått i mm.

FÖRESKRIFTER

Exakt utformning och anpassningar avgörs i samråd med beställarens ombud efter måtttagning på plats.

HÄNVISNINGAR

Situationsplan A-01.1-001
Fasader A-40.3-101 t o m 105



		20200110, ASch		
BET	ANT	ÄNDRINGEN AVSER	DATUM	SIGN
BYGGLOVHANDLING				
Svenska kyrkan				
STOCKHOLMS DOMKYRKOFÖRSAMLING				
(A)		AIX Arkitekt AB	Hudiksvälgatan 8, 113 30 STOCKHOLM tel. 08-695 29 00 www.aix.se	
OBJEKTSNUMMER		PROJEKTNUMMER		
UPPDRAG NR		FSTN		
KR1879-01-01		RITAD/KONSTR AV		HANDLAGGARE
DATUM		AnRi		AnRi
2019-08-15		ANSVARIG		
		Anders Scherman		
S:T NICOLAI K:Å, STORKYRKAN			Rådstrugan 2	
UTVÄNDIG RESTAURERING				
PLÅT				
SKORSTENSHUV				
SKALA (avser A1-format)		NUMMER		
1:20		A-45-6-002		
				BET
				A