

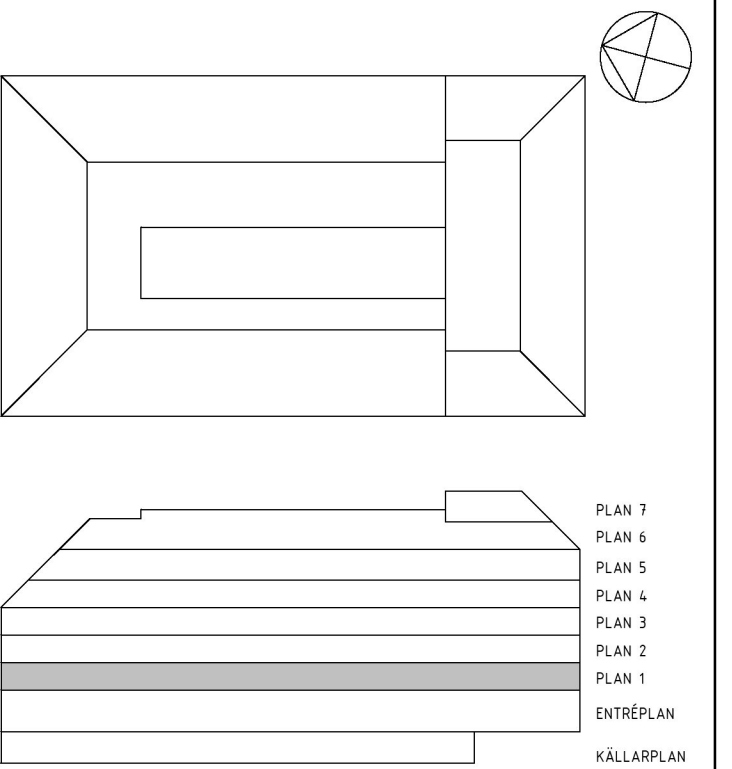
Förklaringar

SP01	Stålpelare	300x300
SP02	Stålpelare	250x250
SP03	Stålpelare	200x200
SP04	Stålpelare	150x150
SP05	Stålpelare	200x100

SB01	Stålbalk, Hattbalk H=240
SB01E	Stålbalk, Hattbalk H=240, Ensidsigt upplag.
SB02	Stålbalk, H-balk H=500
SB05	Stålbalk, H-balk H=280
SB06	Stålbalk, H-balk H=200
SB07	Stålbalk, Upplag
SB08	Stålbalk, H=270
SB10	Stålbalk H=360
SB11	Stålbalk B=100, sekundärstål fasad
SB12	Stålbalk, H-balk H=400
SB13	Stålbalk, B=100
SB15	Stålbalk, H=400 B=200
SS01	Stålstag #150x150
SS02	Stålstag, B=150
SRX	Ståltramar enl. K-99.0-905

BP01 Betongpelare 400x500
BJLxx Nytt betongbjälklag H=höjd=xxx
BVxxx Ny betongvägg med tjocklek=xxx

Belastningsplaner	K-01.1-090 - 180
Bjälklags- och väggtyper	K-40.6-301 - 302

SYSTEMHANDLING

UPPDRAGSNAMN

Kv. Hönsfodret
Kv. Hönsfodret 1



OPPDRAK NR 32360	RITAD/KONSTR. AV CHJO	HANDLAGGARE GRAF
DATUM	ANSVARIG	

SKALA A1-1:100 A3-1:200	NUMER K-23.1-120	BET A
-------------------------------	---------------------	----------

