

Föreskrifter

Se föreskrifter Prefab

Förklaringar

Ritningen är redovisad med K-projicering
Nedfonad stomme = befintlig stomme

SP01 Stålpelare 300x300
SP02 Stålpelare 250x250
SP03 Stålpelare 200x200
SP04 Stålpelare 150x150
SP05 Stålpelare 200x100

SB01 Stålbalk, Hattbalk H=240
SB01E Stålbalk, Hattbalk H=240,
Ensidigt upplag.
SB02 Stålbalk, H-balk H=500
SB05 Stålbalk, H-balk H=280
SB06 Stålbalk, H-balk H=200
SB07 Stålbalk, Upplag
SB08 Stålbalk, H=270
SB10 Stålbalk H=360
SB11 Stålbalk B=100, sekundärstål fasad
SB12 Stålbalk, H-balk H=400
SB13 Stålbalk, B=100
SB15 Stålbalk, H=400 B=200
SS01 Stålstag #150x150
SS02 Stålstag, B=150
SRX Stålramar enl. K-99.0-905

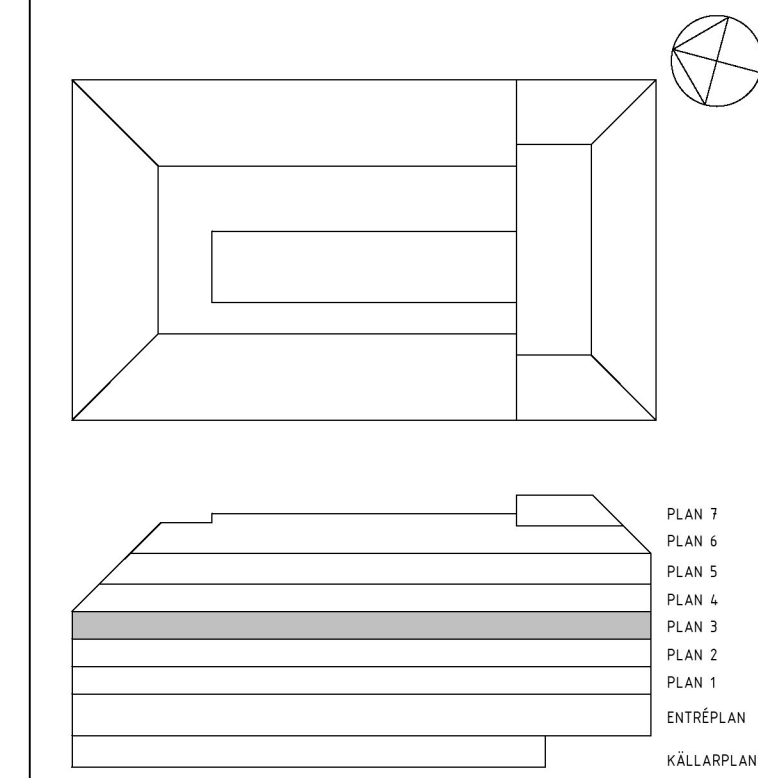
BP01 Betongpelare 400x500
BJLxx Nytt betongbjälklag H=höjd=xxx
BVxxx Ny betongvägg med tjocklek=xxx

Hänvisningar

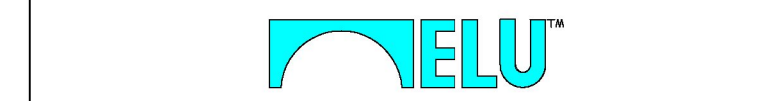
Belastningsplaner K-01.1-090 - 180
Bjälklags- och väggtyper K-4.0.6-301 - 302

A	Se K-PM-SH-001	2019-12-13	GRAF
BET	ÄNDRINGEN AVSER	DATUM	ANSV

SYSTEMHANDLING



UPPDRAGSNAMN
Kv. Hönslodret
Kv. Hönslodret 1



A SCHARC ARKITEKTUR AB
K ELU Konsult AB tel. 08-58009148

B BRANDKONSULTEN tel. 070-8194391

UPPDRAGS NR 32360
RITAD/KONSTR. AV CHJO
HANDL.ÄGGARE GRAF
DATUM 2019-04-08
ANSVARIG Peter Grafström

Om- och nybyggnation
BÖP3

SKALA A1-1:100
A3-1:200
NUMMER K-23.1-14.0
BET A

