

### Föreskrifter

Se föreskrifter Prefab

### Förklaringar

Ritningen är redovisad med K-projicering  
Nedfonad stomme = befintlig stomme

- SP01 Stålpelare 300x300
- SP02 Stålpelare 250x250
- SP03 Stålpelare 200x200
- SP04 Stålpelare 150x150
- SP05 Stålpelare 200x100

- SB01 Stålbalk, Hattbalk H=240
- SB01E Stålbalk, Hattbalk H=240, Ensidigt upplag.
- SB02 Stålbalk, H-balk H=500
- SB05 Stålbalk, H-balk H=280
- SB06 Stålbalk, H-balk H=200
- SB07 Stålbalk, Upplag
- SB08 Stålbalk, H=270
- SB10 Stålbalk H=360
- SB11 Stålbalk B=100, sekundärstål fasad
- SB12 Stålbalk, H-balk H=400
- SB13 Stålbalk, B=100
- SB15 Stålbalk, H=400 B=200
- SS01 Stålstag #150x150
- SS02 Stålstag, B=150
- SRX Stålramar enl. K-99.0-905

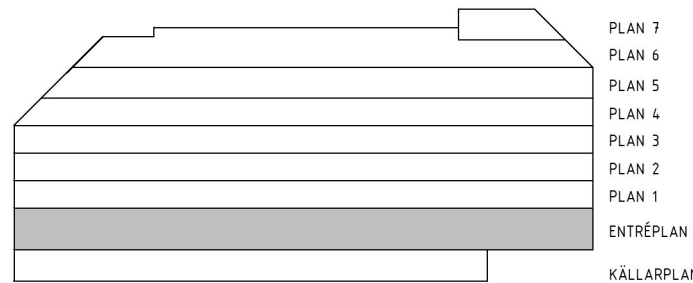
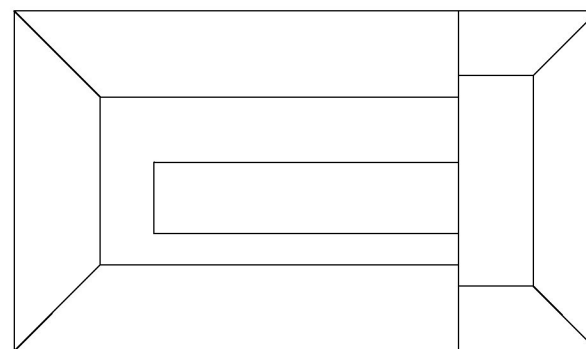
- BP01 Betongpelare 400x500
- BJLxx Nytt betongbjälklag H=höjd=xxx
- BVxxx Ny betongvägg med tjocklek=xxx

### Hänvisningar

- Belastningsplaner K-01.1-090 - 180
- Bjälklags- och väggtyper K-4.0.6-301 - 302

A	Se K-PM-SH-001	2019-12-13	GRAF
BET	ÄNDRINGEN AVSER	DATUM	ANSV

### SYSTEMHANDLING



UPPDRAGSNAVN  
**Kv. Hönshöret**  
Kv. Hönshöret 1



A	SCHARC ARKITEKTUR AB	
X	K ELU Konsult AB	tel. 08-58009148

B	BRANDKONSULTEN	tel. 070-8194391
---	----------------	------------------

UPPDRAGS NR	RITAD/INOMSTR. AV	HANDLÄGGARE
32360	CHJO	GRAF
DATUM	ANSVARIG	
2019-04-08	Peter Grafström	

Om- och nybyggnation  
BÖPEntréplan

SKALA	NUMMER	BET
A1-1:100 A3-1:200	K-23.1-110	A