

FÖRKLARINGAR

RITNINGSBETECKNINGAR

BETECKNING 000-000-000
T = TILLUFT
F = FRÅNLUFT
U = UTELUFT
A = AVLUF

SYSTEM

1 = LB01 (SKOLA)
2 = LB02 (KOK/ RESTAURANG)
3 = LB03 (NO-SALAR)

MATERIAL

1 = VARMFÖRZINKAD STÅLPLÅT
2 = IMKANAL SVARTPLÅT
3 = PAROC

DIMENSION

ISOLERING

Kx3 = UTV. 30 MM. LAMELLMATT A MED ALU. FOLIE
Kx5 = UTV. 50 MM. LAMELLMATT A MED ALU. FOLIE
B26 = BRANDISOLERING EI60

ÖVRIGT

OM INGET ANNAT ANGES
SAMTLIGA WC FÖRSES MED FD42-100
SAMTLIGA RWC FÖRSES MED FD42-125
ÖVERLUFTSDON ØD13 VID SAMTLIGA WC OCH RWC
FRD OCH STAD FÖRSES MED SPALT I DÖRRPARTI

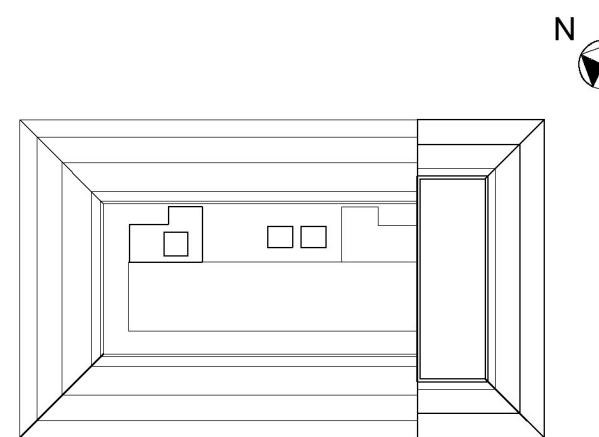
① = KANALER DRAS VIA LÄMPLIG GENOMFÖRING I
SKYDDSRUMSVÄG OCH ANSLUTS TILL LB01

HÄNVISNINGAR

FÖR MER INFORMATION SE TEKNISK BESKRIVNING

BET	ÄNDRING AVSER	DATUM	Sign.
-----	---------------	-------	-------

SYSTEMHANDLING



BESTÄLLAREN

EST

ENTREPRENÖR

zengun

HÖNSFODRET

A	SCHARC ARKITEKTUR AB	WWW.SCHARC.COM
K	ELU KONSULT	TEL.: 08-5800 9100
KP		
EL	TJUREN PROJEKTPARTNER AB	WWW.TJUREN.NU
VVS	TJUREN PROJEKTPARTNER AB	WWW.TJUREN.NU
SP		
SO		

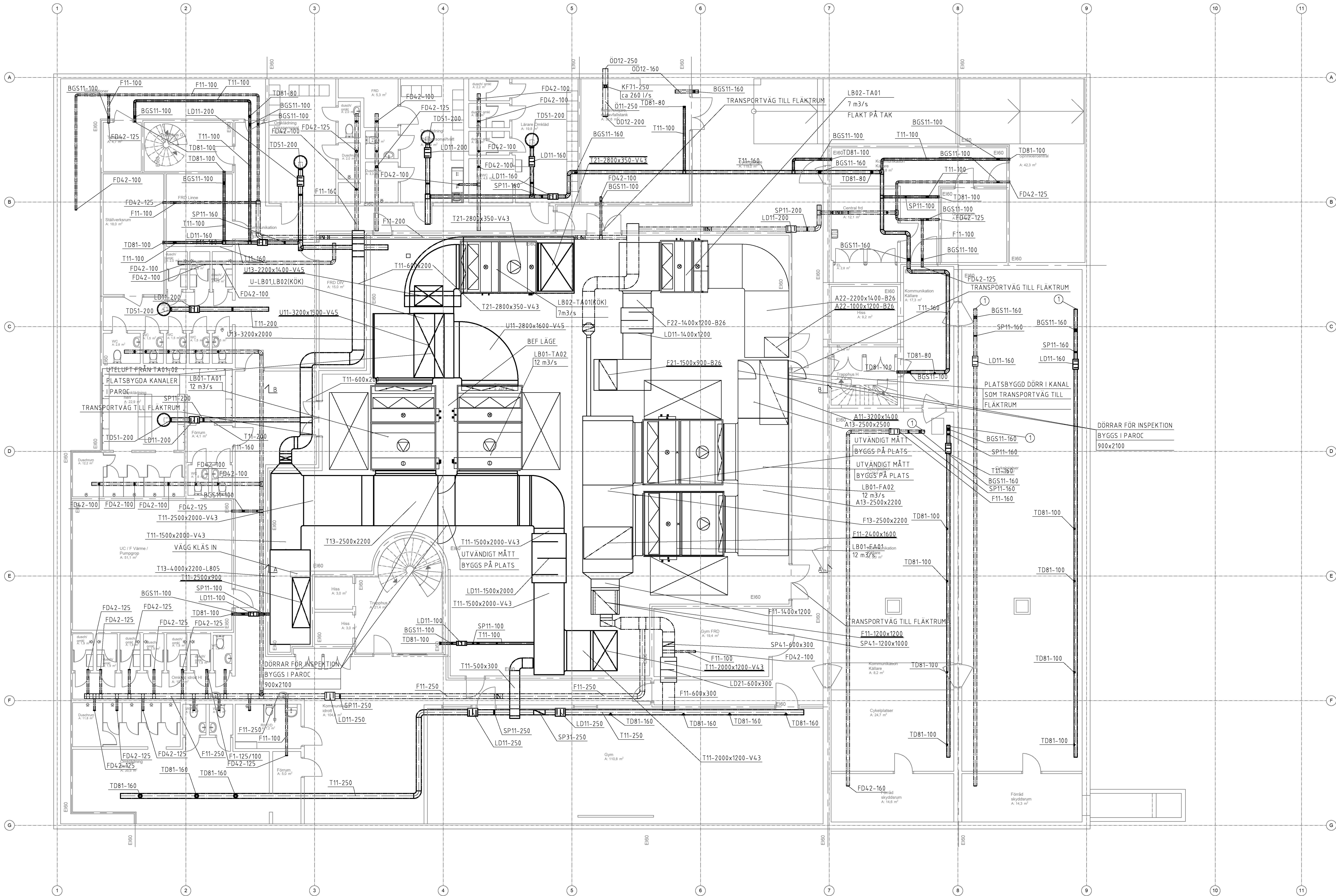
UPPRÖG NR 219129	RITADKONSTR AV DLC	HÄNDELAGGARE DLC
DATUM 2019-10-30	ANSVARIG P. JAVANMARDI	PROJEKT NR 219129
GRANSKAD AFS	GRANSKAD MILJÖPLAN	OBJEKT NR

OM - OCH TILLBYGGNAD

PLAN 09

LUFTBEHANDLINGSSYSTEM

SKALA A1 1:100 A3 1:200	NUMMER V--57-1-090	REV
-------------------------------	-----------------------	-----



SKALA 1:100



Koordinatsystem:
Höjd: RH2000

