

RITNINGSBETECKNINGAR

| <u>SYSTEM</u> | VS20-x | 15 |
|--|--------|----|
| VS01 = VÄRME SEKUNDÄR, HUVUDSYSTEM/VENT | | |
| VS10 = VÄRME SEKUNDÄR, LUFTBEHANDLING | | |
| VS20 = VÄRME SEKUNDÄR, RADIATORER, KONV | | |
| KB10 = KÖLDBARARE SEKUNDÄR, HUVUDSYSTEM/VENT | | |
| KM10 = KYLMEDELKYLARE | | |
| CVK10=SEKUNDÄRT KOMBI VÄRME/KYLA | | |
| KV10 = KALLVATTEN | | |
| VV10 = VARMVATTEN | | |
| VVC10= VARMVATTENCIRKULATION | | |

RÖRDIMENSION _____

SAMTLIGA ANSLUTNINGSRÖR TILL RADIATORER/KONVEKTORER
UTFÖRS I ELFÖRZINKAT VS20-12

ISOLERING
SE TEKNISK BESKRIVNING
KV UTFÖRS MED DIFFUSIONSSPÄRR.
SYNLIGA ANSLUTNINGSRÖR PÅ VÄGG ISOLERAS E.J.

FÖRESKRIFTER

TAPPSTÄLLEN MATADE FRÅN RÖRFÖRDELARE ANSLUTS MED KV10/x-16 RESP. VV10/x-16 (PEX RÖR I RÖR), HELDRAGET I VÄGG & TAK FRÅN FÖRDELNING OVAN UNDERTAK ALT. I SCHAFT. VID SYNLIG INSTALLATION ANSLUTS TAPPSTÄLLEN MED KV10/x-16 OCH VV10/x-16 (ALU-PEX).

HÄNVISNINGAR
FÖR MER UTFÖRLIG INFORMATION SE
SE TEKNISK BESKRIVNING RÖRSYSTEM

| | | | |
|-----|---------------|-------|-------------|
| BET | ÄNDRING AVSER | DATUM | Sign. _____ |
|-----|---------------|-------|-------------|

BESTÄLLAREN



ENTREPRENÖR



HÖNSFODRET

| | | |
|-----|-----------------------------------|-------------------|
| A | SCHARC ARKITEKTUR AB | WWW.SCHARC.COM |
| K | TELEFONVÄGEN 30, 126 26 STOCKHOLM | TEL. 08-5800 9100 |
| KP | ELU KONSULT | |
| EL | TJUREN PROJEKTPARTNER AB | WWW.TJUREN.NU |
| VVS | TJUREN PROJEKTPARTNER AB | WWW.TJUREN.NU |
| SP | | |
| SO | | |

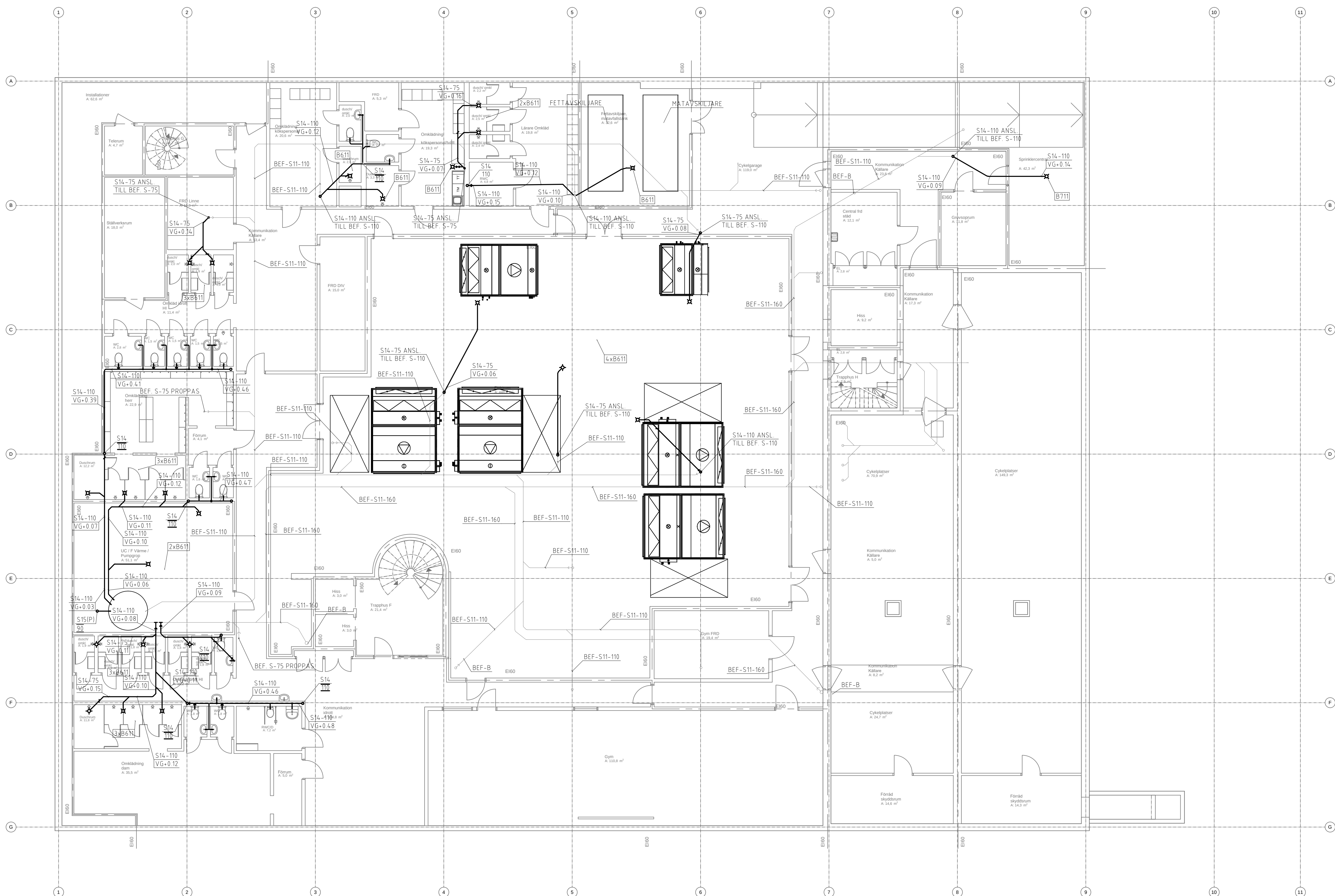
| | | |
|-----------------------|---------------------------|----------------------|
| UPPDRAAG NR 219130 | RITAD/KONSTR AV NGU | HANDLAGGARE PJA |
| DATUM 2019-10-30 | ANSVARIG P. JAVANMARDI | PROJEKT NR 219130 |
| GRANSKAD AFS | GRANSKAD MILJÖPLAN | OBJEKT NR |

| | |
|----------------------|--|
| OM - OCH TILLBYGGNAD | |
|----------------------|--|

PLAN 09

RÖR I PLATTAN

| | | |
|----------|-------------|-----|
| SKALA | NUMBER | REV |
| A1 1:100 | V--53-1-090 | |
| A2 1:200 | | |



SKALA 1:100

Koordinatsystem:
Utd: RU2000

| Year | Number of Plans |
|------|-----------------|
| 2017 | 1 |
| 2016 | 1 |
| 2015 | 1 |
| 2014 | 1 |
| 2013 | 1 |
| 2012 | 1 |
| 2011 | 1 |
| 2010 | 1 |
| 2009 | 1 |