

## FÖRKLARINGAR

**RITNINGSBETECKNINGAR**

**SYSTEM**

VS20-x 15

VS01 = VARME SEKUNDÄR, HUVUDSYSTEM/VENT  
VS10 = VARME SEKUNDÄR, LUFTBEHANDLING  
VS20 = VARME SEKUNDÄR, RADIATORER, KONV  
KB10 = KÖLDBARARE SEKUNDÄR, HUVUDSYSTEM/VENT  
KM10 = KYLMEDELKYLARE  
CVK10=SEKUNDÄRT KOMBI VARME/KYLA  
KV10 = KALLVATTEN  
VV10 = VARMVATTEN  
VVC10= VARMVATTENCIRKULATION

**MATERIAL**

SE TEKNISK BESKRIVNING

**RÖRDIMENSION**

SAMTLIGA ANSLUTNINGSRÖR TILL RADIATORER/KONVEKTORER UTFÖRS I ELFÖRZINKAT VS20-12

**SPILLVATTEN/DAGVATTEN**

S1x = SPILLVATTEN ALLMANT  
S2x = SPILLVATTEN TILL FETT-MATAV FALLSAVSKILJARE  
S1x(P) = SPILLVATTEN PUMPAT

**ISOLERING**

SE TEKNISK BESKRIVNING

KV UTFÖRS MED DIFFUSIONSPÄRR.  
SYNLIGA ANSLUTNINGSRÖR PÅ VÄGG ISOLERAS EJ.

DIMENSIONER FÖR KOPPLINGSLEDNINGAR DÄR EJ ANGAT ANGES.

| BET | KV10 | VV10 | S1x |
|-----|------|------|-----|
| UB  | 15   | 15   | -   |
| TS  | 12   | 12   | 50  |
| VK  | 12   | -    | 110 |
| DB  | 15   | 15   | 50  |
| BL  | 15   | 15   | -   |

**FÖRESKRIFTER**

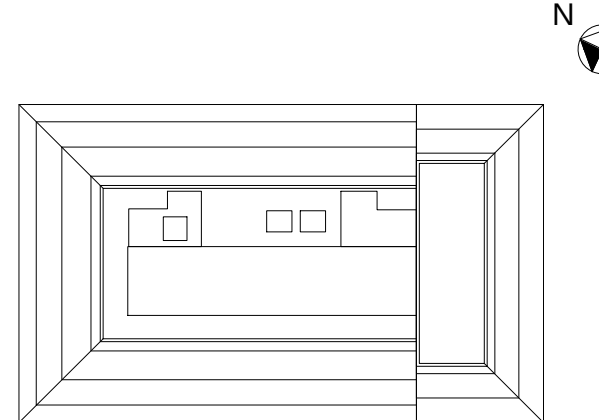
TAPPSTÄLLEN MATADE FRÅN RÖRFÖRDELARE ANSLUTS MED KV10/x-16 RESP. VV10/x-16 (PEX RÖR I RÖR), HELDRAGET I VÄGG & TAK FRÅN FÖRDELNING OVAN UNDER TAK ALT. I SCHAKT. VID SYNLIG INSTALLATION ANSLUTS TAPPSTÄLLEN MED KV10/x-16 OCH VV10/x-16 (ALU-PEX).

**HÄNVISNINGAR**

FÖR MER UTFÖRLIG INFORMATION SE SE TEKNISK BESKRIVNING RÖRSYSTEM

| BET | ÄNDRING AVSER | DATUM | Sign. |
|-----|---------------|-------|-------|
|-----|---------------|-------|-------|

## SYSTEMHANDLING



BESTÄLLAREN

IEQT

ENTREPRENÖR

zengun

## HÖNSFODRET

|    |   |                   |
|----|---|-------------------|
| A  | SCHARC ARKITEKTUR AB<br>TELEFONVÄGEN 30, 126 28 STOCKHOLM | WWW.SCHARC.COM    |
| K  | ELU KONSULT   | TEL: 08-5800 9100 |
| KP |   |                   |
| EL | TJUREN PROJEKTPARTNER AB                                  | WWW.TJUREN.NU     |
| VS | TJUREN PROJEKTPARTNER AB                                  | WWW.TJUREN.NU     |
| SP |   |                   |
| SO |   |                   |

|                      |                           |                      |
|----------------------|---------------------------|----------------------|
| UPPDRAG NR<br>219130 | RITADKONSTR AV<br>DLC     | HANDLAGGARE<br>PJA   |
| DATUM<br>2019-10-30  | ANSVARIG<br>P. JAVANMARDI | PROJEKT NR<br>219130 |
| GRANSKAD AFS         | GRANSKAD MILJÖPLAN        | OBJEKT NR            |

OM - OCH TILLYGGNAD

## PLAN 13

### RÖRSYSTEM

|                      |             |     |
|----------------------|-------------|-----|
| SKALA                | NUMMER      | REV |
| A1 1:100<br>A3 1:200 | V--50-1-130 |     |