

FÖRKLARINGAR

RITNINGSBETECKNINGAR
SYSTEM VS20-x 15
VS01 = VARME SEKUNDÄR, HUVUDSYSTEM/VENT
VS10 = VARME SEKUNDÄR, LUFTBEHANDLING
VS20 = VARME SEKUNDÄR, RADIATORER, KONV
KB10 = KÖLDBARARE SEKUNDÄR, HUVUDSYSTEM/VENT
KM10 = KYLMEDELKYLARE
CVK10=SEKUNDÄRT KOMBI VARME/KYLA
KV10 = KALLVATTEN
VV10 = VARMVATTEN
VVC10= VARMVATTENCIRKULATION
MATERIAL
SE TEKNISK BESKRIVNING

RÖRDIMENSION
SAMTLIGA ANSLUTNINGSRÖR TILL RADIATORER/KONVEKTORER
UTFÖRS I ELFÖRZINKAT VS20-12

SPILLVATTEN/DAGVATTEN
S1x = SPILLVATTEN ALLMANT
S2x = SPILLVATTEN TILL FETT-MATAV FALLSAVSKILJARE
S1x(P) = SPILLVATTEN PUMPAT

ISOLERING
SE TEKNISK BESKRIVNING
KV UTFÖRS MED DIFFUSIONSSPÄRR.
SYNLIGA ANSLUTNINGSRÖR PÅ VÄGG ISOLERAS EJ.

DIMENSIONER FÖR KOPPLINGSLEDNINGAR DÄR EJ ANNET ANGES.

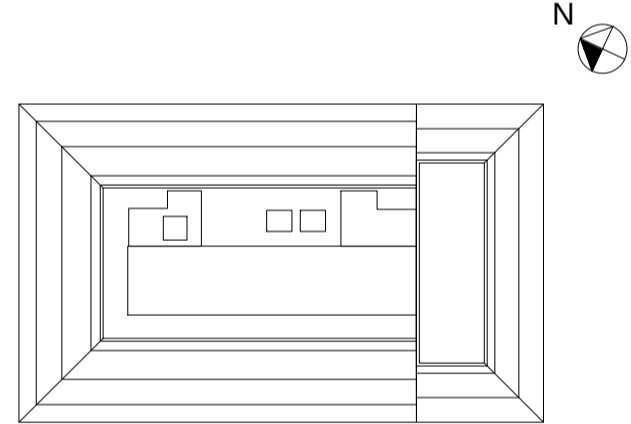
BET	KV10	VV10	S1x
UB	15	15	-
TS	12	12	50
VK	12	-	110
DB	15	15	50
BL	15	15	-

FÖRESKRIFTER
TAPPSTALLEN MATADE FRÅN RÖRFÖRDELARE ANSLUTS MED
KV10/x-16 RESP. VV10/x-16 (PEX RÖR I RÖR), HELDRAGET I
VÄGG & TAK FRÅN FÖRDELNING OVAN UNDER TAK ALT. I
SCHAKT. VID SYNLIG INSTALLATION ANSLUTS TAPPSTALLEN
MED KV10/x-16 OCH VV10/x-16 (ALU-PEX).

HÄNVISNINGAR
FÖR MER UTFÖRLIG INFORMATION SE
SE TEKNISK BESKRIVNING RÖRSYSTEM

BET	ÄNDRING AVSER	DATUM	Sign.
-----	---------------	-------	-------

SYSTEMHANDLING



BESTÄLLAREN

EST

ENTREPRENÖR

zengun

HÖNSFODRET

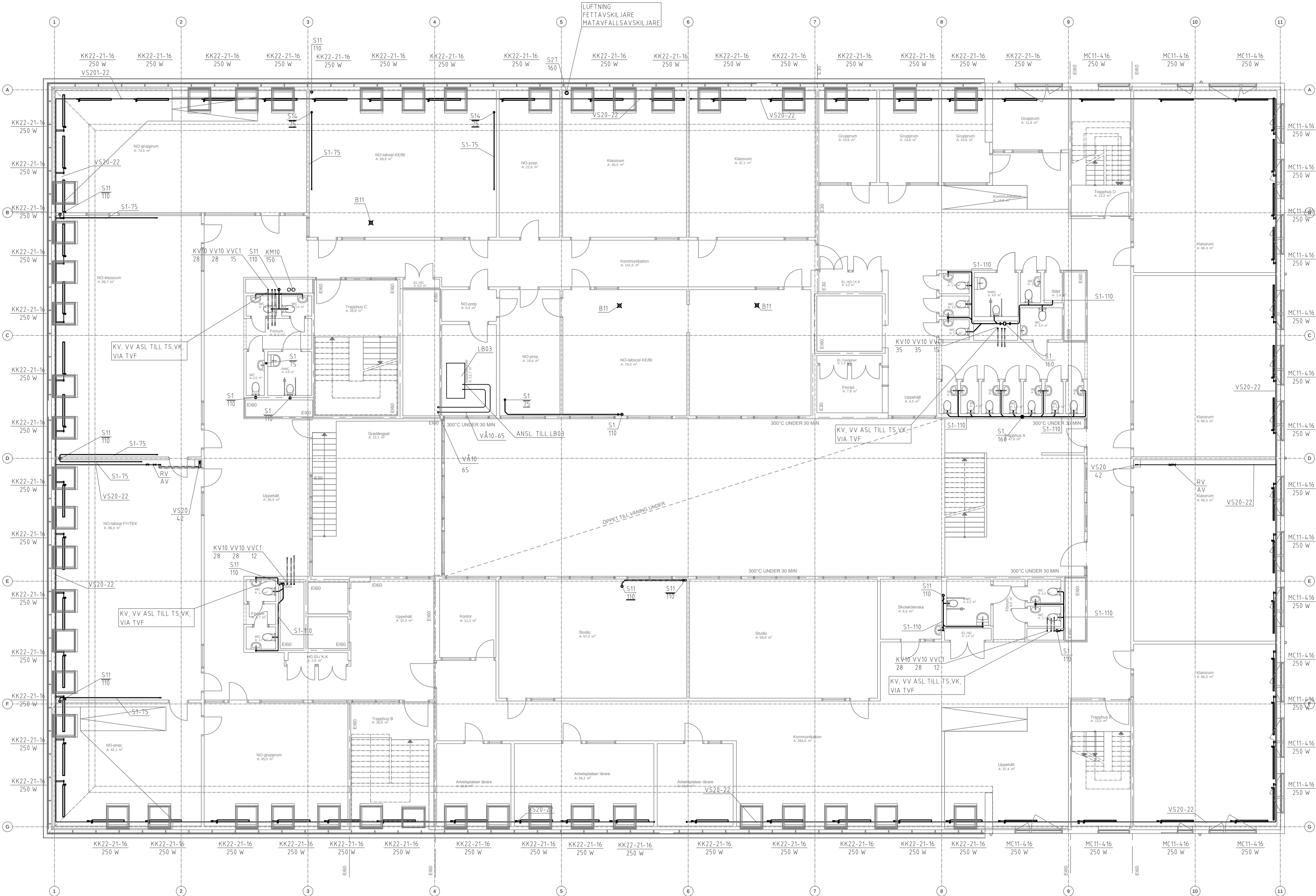
A	SCHARC ARCHITEKTUR AB TELEFONVÄGEN 30, 126 28 STOCKHOLM	WWW.SCHARC.COM
K	ELU KONSULT	TEL: 08-5800 9100
KP		
EL	TJUREN PROJEKTPARTNER AB	WWW.TJUREN.NU
VVS	TJUREN PROJEKTPARTNER AB	WWW.TJUREN.NU
SP		
SO		

UPPDRAG NR 219130	RITAD KONSTR AV DLC	HANDLÄGGARE PJA
DATUM 2019-10-30	ANSVARIG P. JAVANMARDI	PROJEKT NR 219130
GRANSKAD AFS	GRANSKAD MILJÖPLAN	OBJEKT NR

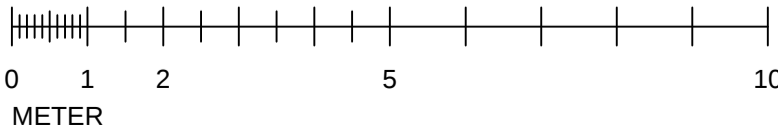
OM - OCH TILLBYGGNAD

PLAN 14
RÖRSYSTEM

SKALA A1 1:100 A3 1:200	NUMMER V--50-1-140	REV
-------------------------------	-----------------------	-----



SKALA 1:100



Koordinatsystem:
Höjd: RH2000

PLAN 17
PLAN 16
PLAN 15
PLAN 14
PLAN 13
PLAN 12
PLAN 11
PLAN 10
PLAN 09