

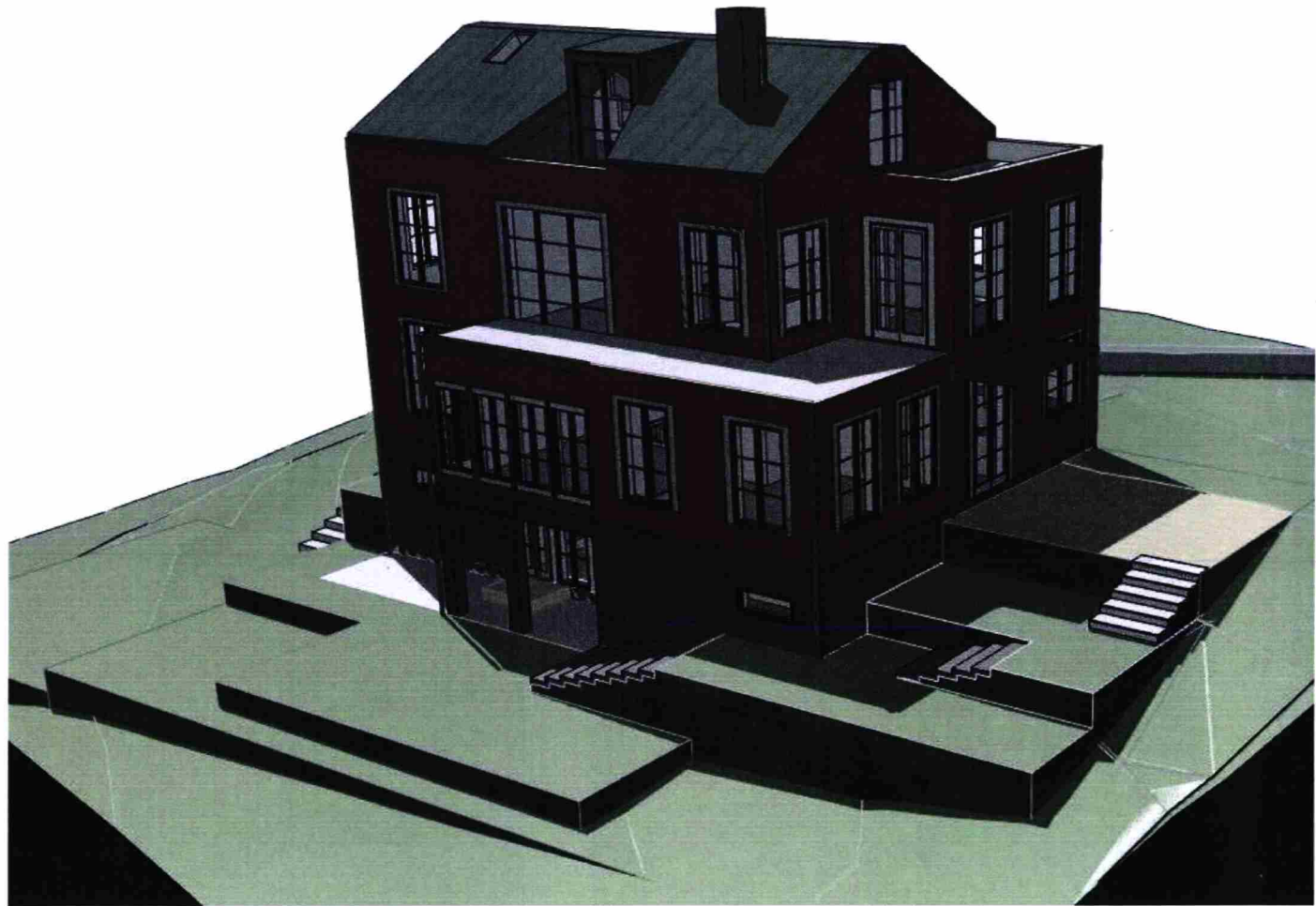
FASADER BESKRIVNING

Befintlig byggnad byggs på med en våning och suterrängvåningen görs om till källare. Marken runt huset höjs i syfte att trädgårdsytan ska tillgängliggöras i högre grad ifrån bostaden.

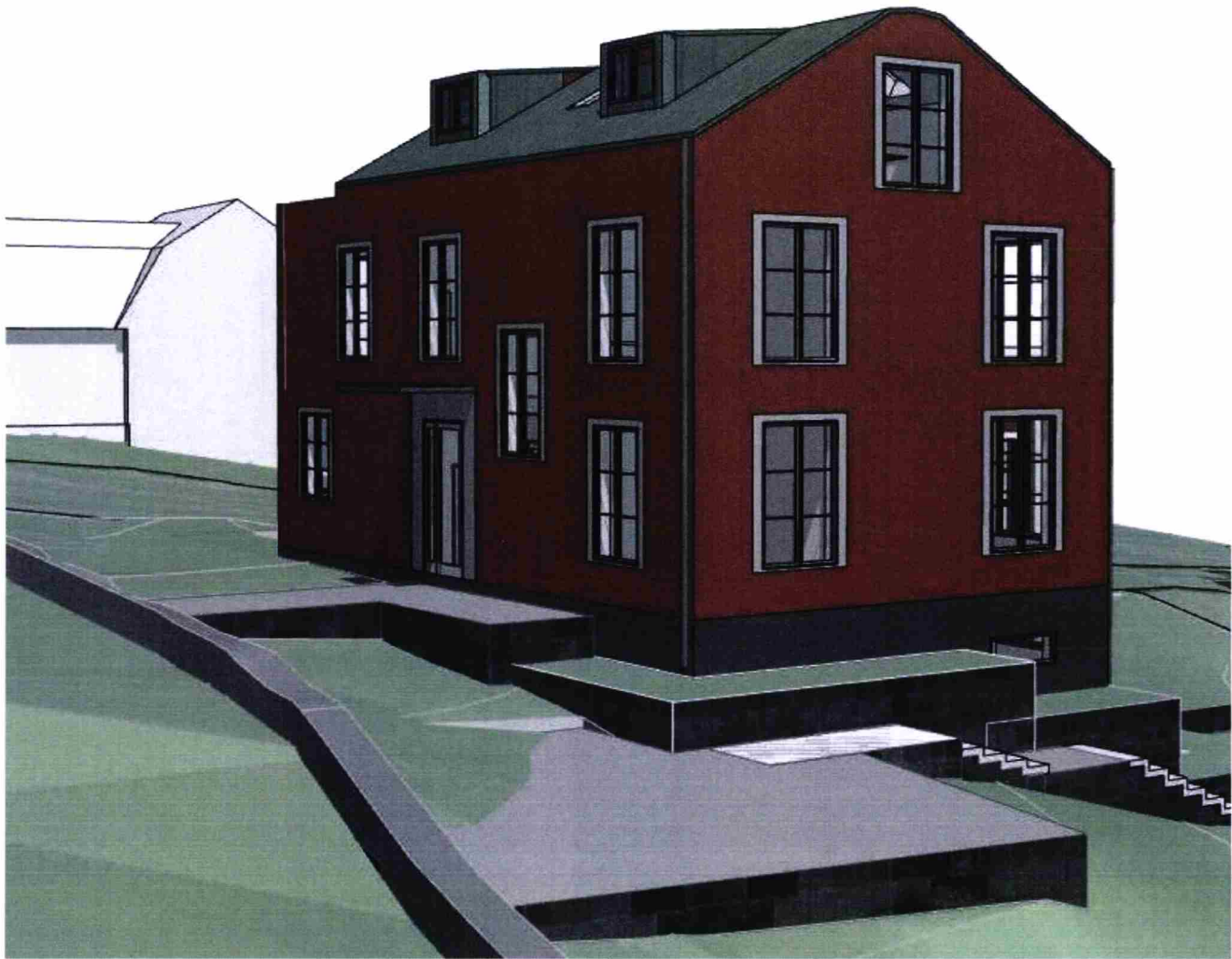
Alla fasader putsas utom befintligt burspråksparti i trä mot norr som målas

Putsad fasad sockel	mörk	NCS 7000
Putsad fasad bostadsvåningar	"engelskt rött"	NCS 3050 Y 70 R
Fasadparti i trä not norr och öster, målas	"engelskt rött"	NCS 3050 Y 70 R
Putsade foder och takfotsinramning	ljus	NCS 0700
Alla nya fönster och dörrpartier i trä, målas		

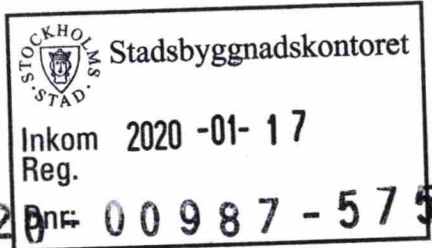
	Ljusa	NCS 0700
Fönsterbleck	koppar	
Tak, takdetaljer och stuprör	koppar	
Skärmtak	koppar	
Utvändiga murar	natursten	
Räcken på byggnad och mark	smide	



Material o kulör ex räcken vy från nordväst



Material o kylör ex räcken vy från sydost



Pärlistickaren 8	Bygglovhandling	DATUM	2019-12-15
Fasader beskrivning	ARKITEKTUR+DEVELOPMENT REPPEN WARTIAINEN	ANSVARIG	Ingrid Reppen
	UPPDRAG NR #Pln	RITAD/KONSTR AV	SKALA A3
	HANDLÄGGARE AM	NUMMER	A-10
		BET	