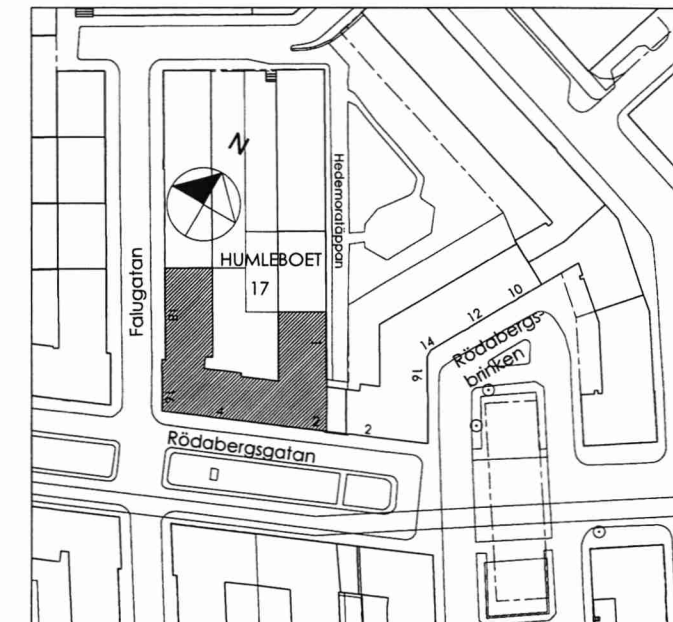


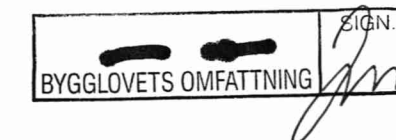
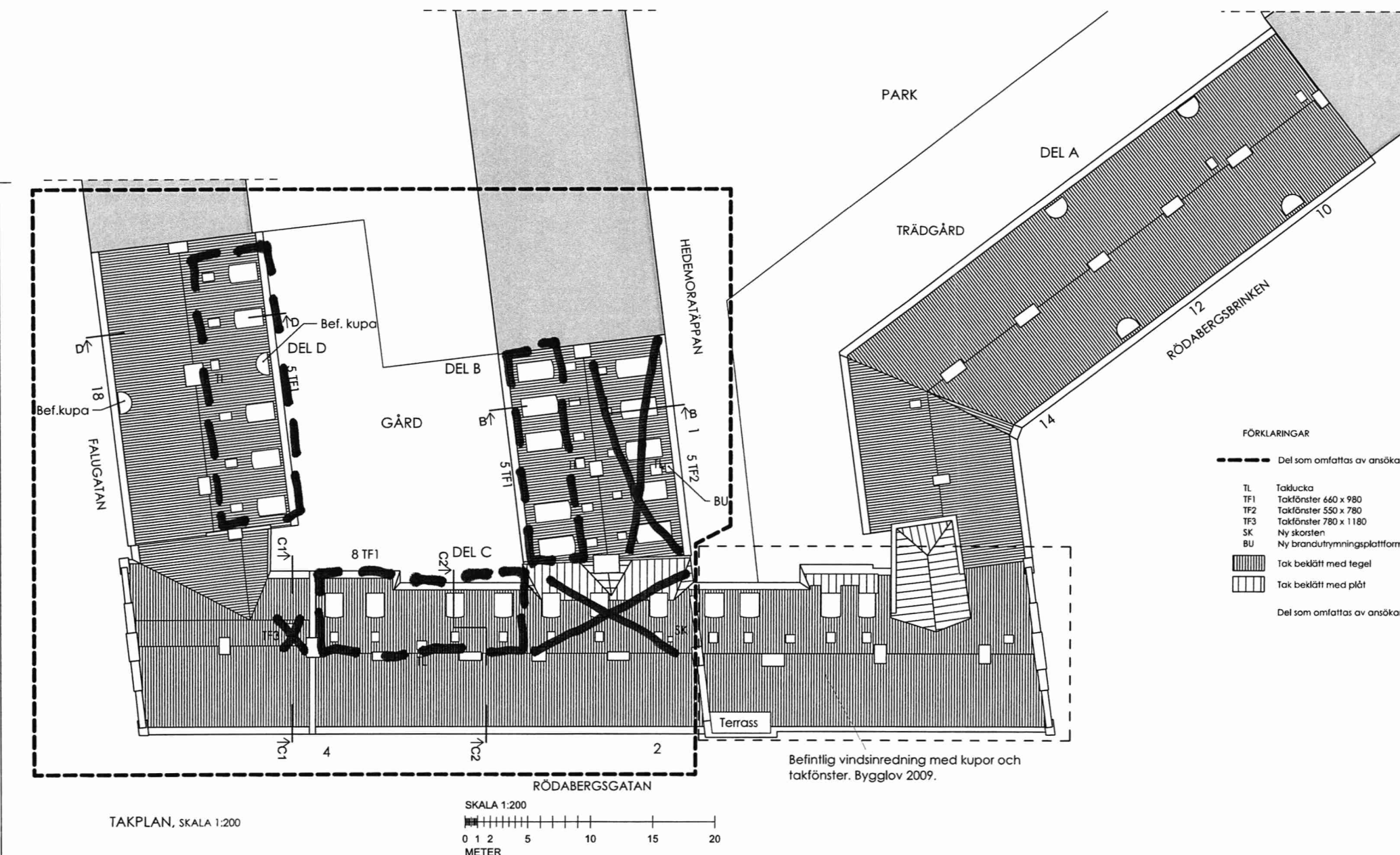
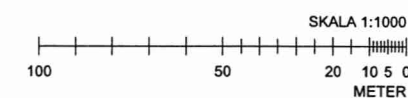
Estimerad boarea			
Adress	Lgh Nr	Våning	Boarea
Falugatan 18	Lgh F18:1	Plan 3	24
	Lgh F18:1	Plan 4	11
			35 m²
	Lgh F18:2	Plan 3	18
	Lgh F18:2	Plan 4	10
			28 m²
	Lgh F18:3	Plan 3	29
	Lgh F18:3	Plan 4	6
			35 m²
	Lgh F18:4	Plan 3	24
Hedemoratäppan 1	Lgh H1:1	Plan 3	34
			34 m²
	Lgh H1:2	Plan 3	35
			35 m²
	Lgh H1:3	Plan 3	22
			22 m²
	Lgh H1:4	Plan 3	20
			20 m²
Rödabergsgatan 4 och 6	Lgh RG 4:1	Plan 4	23
	Lgh RG 4:1	Plan 5	11
			34 m²
	Lgh RG 4:2	Plan 4	25
	Lgh RG 4:2	Plan 5	10
			35 m²
	Lgh RG 4:3	Plan 4	25
	Lgh RG 4:3	Plan 5	10
			35 m²
	Lgh RG 4:4	Plan 4	26
	Lgh RG 4:4	Plan 5	9
			35 m²
			416 m²



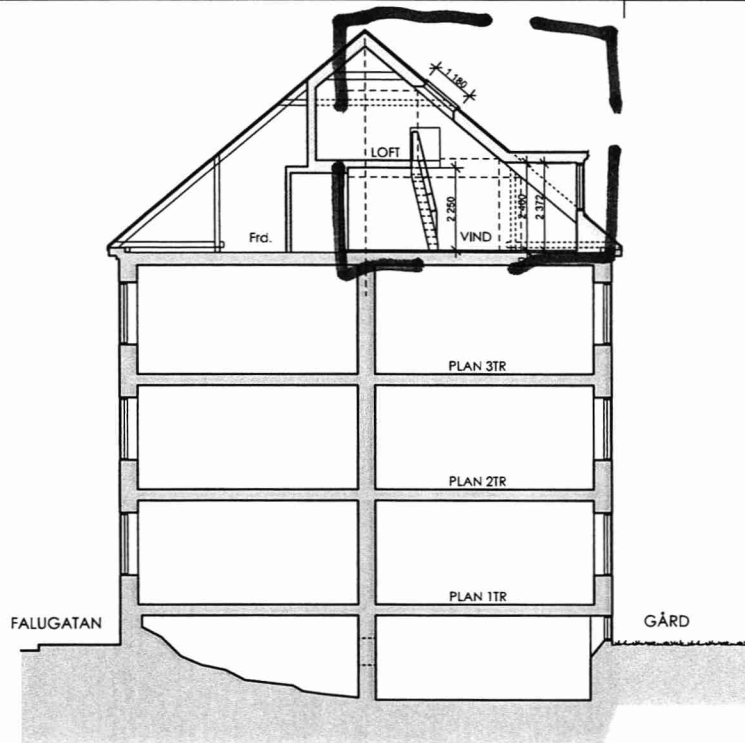
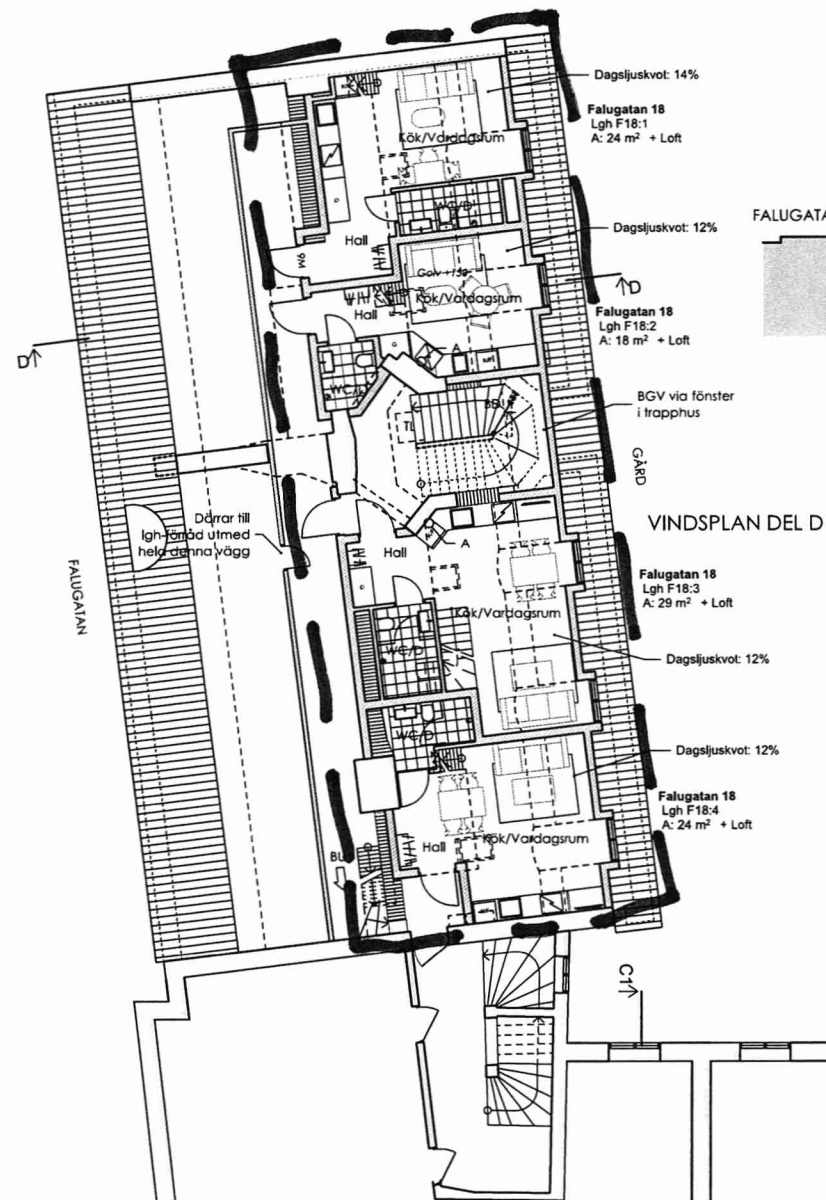
Befintliga kupor och takfönster sedda från Trädgården. Efter bygglov erhållet 2009.



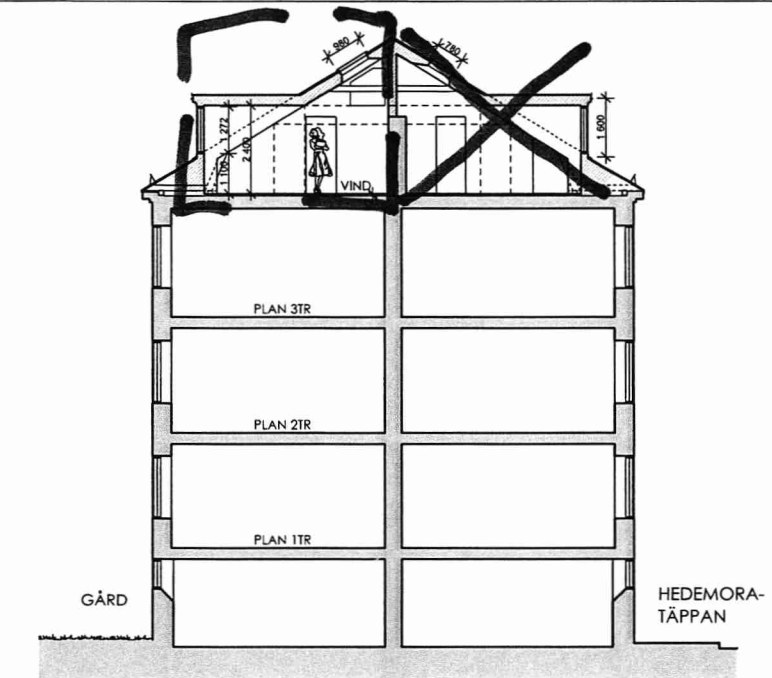
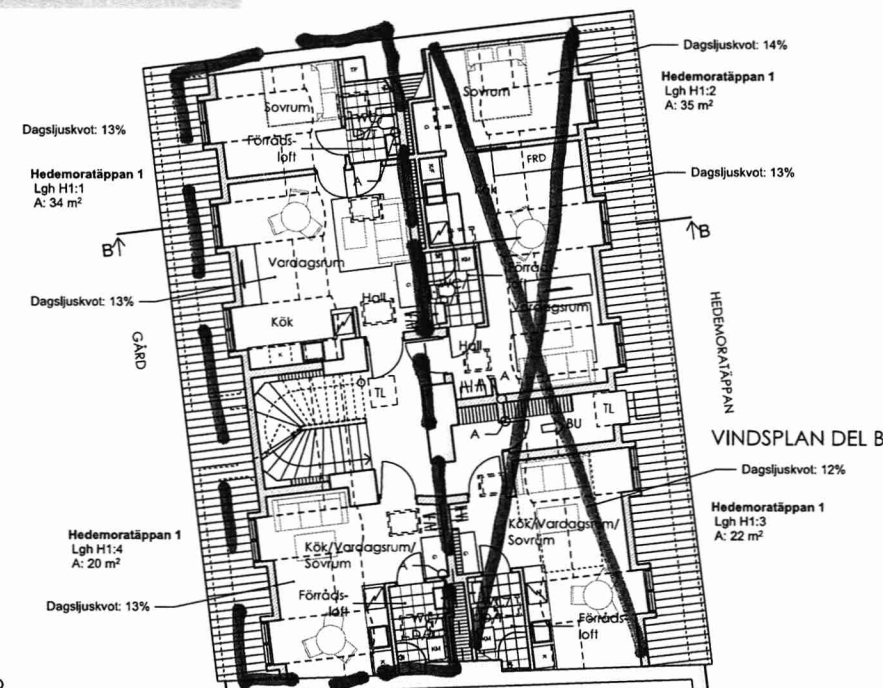
ORIENTERINGSPÅN, SKALA 1:1000



A				Generell revidering		2019-05-17		US		
BET		ANT		ÄNDRING AVSER			DATUM		Sign.	
BYGGLOVSHANDLING										
Kv Humleboet 17										
Selander Arkitekter										
A		Selander Arkitekter, Björns Trädgårdsgränd 1, 116 21 Stockholm								
UPPDRAG NR				RITAD AV				HANDLÄGGARE		
1622				US				US		
DATUM				ANSVARIG						
2018-08-29				Urban Selander						
SITUATIONSPLAN OCH TAKPLAN										
SKALA 1:1				NUMMER				BET		
1:200, 1:1000, 1:1, 1:500				A00:01				A		



SEKTION D-D



SEKTION B-B



BYGGLOVETS OMFATTNING

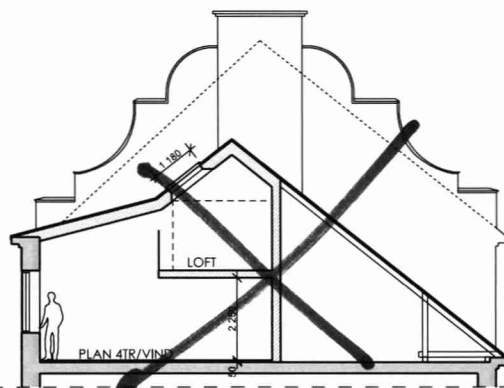
STOCKHOLMS BYGGNADSNÄMND
Tillhör nämndens beslut
2019-12-12

- FÖRKLARINGAR
- Befintlig byggnadsdel/dör
 - Ny byggnadsdel/dör
 - BGV Brandgasventilation
 - TL Taklucka
 - TF Takfönster
 - BU Brandutrymningsväg
 - BD Brandcellsgräns i befintlig dörr till vind
 - Ungerfärdigt läge för befintlig avluftsstam

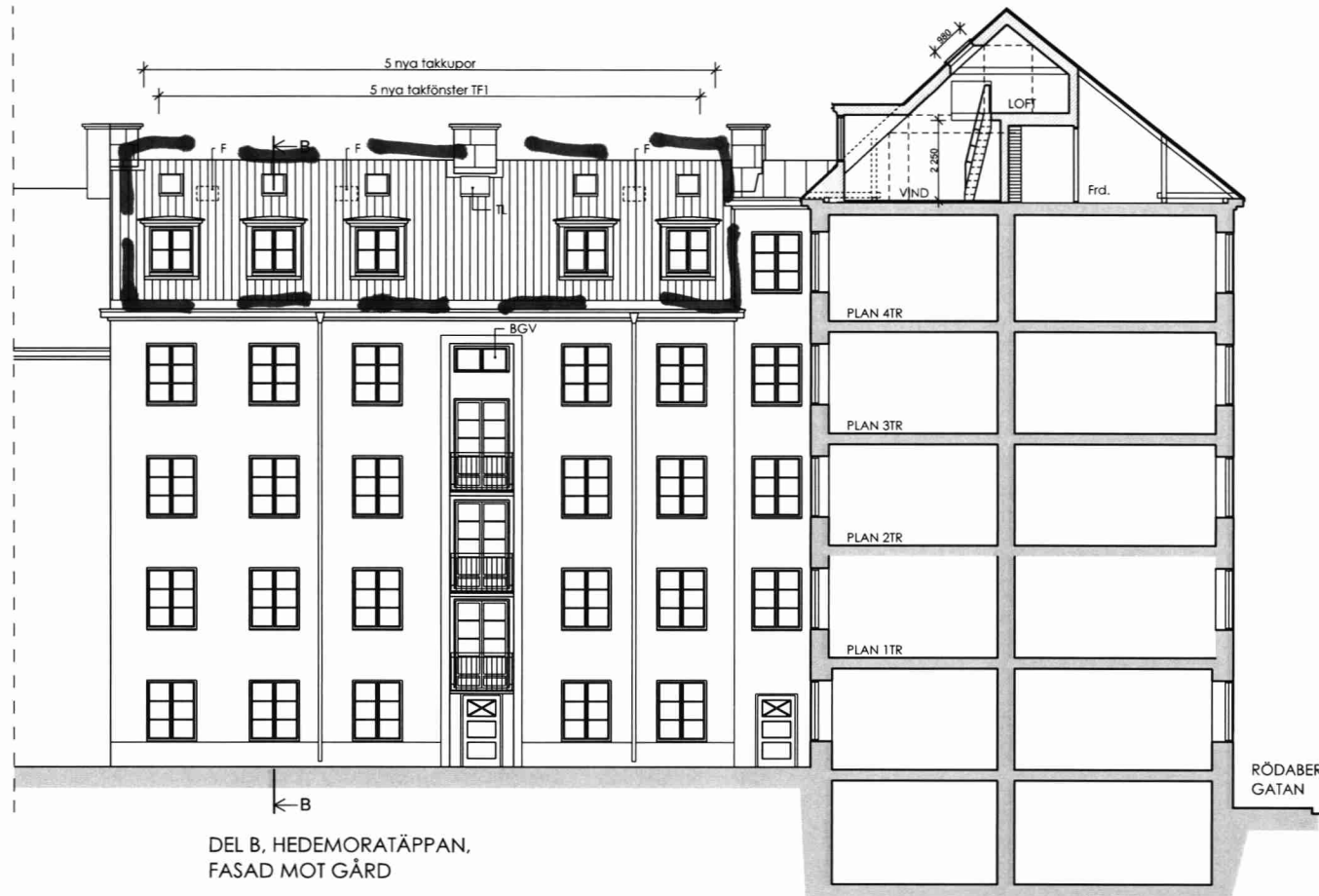
Golvnivåer
Beräkningsgrundande golvnivå är generellt satt till 50mm över befintligt brandtegel, förutom där avloppsdragning i golv förväntas kräva högre bygghöjd (anges i plan).

A		Generell revidering		2019-05-17		US
BET	ANT	ÄNDRING AVSEER			DATUM	Sign.
BYGGLOVSHANDLING						
Kv Humleboet 17						
Selander Arkitekter						
A	Selander Arkitekter, Björns Trädgårdsgård 1, 116 21 Stockholm					
UPPDRAG NR		RITAD AV		HANDLÄGGARE		
1622		US		US		
DATUM		ANSVARIG				
2018-08-29		Urban Selander				
VINDSPAN OCH SEKTIONER						
DEL B OCH D						
SKALA A1		NUMMER			BET	
1:100		A00:03			A	

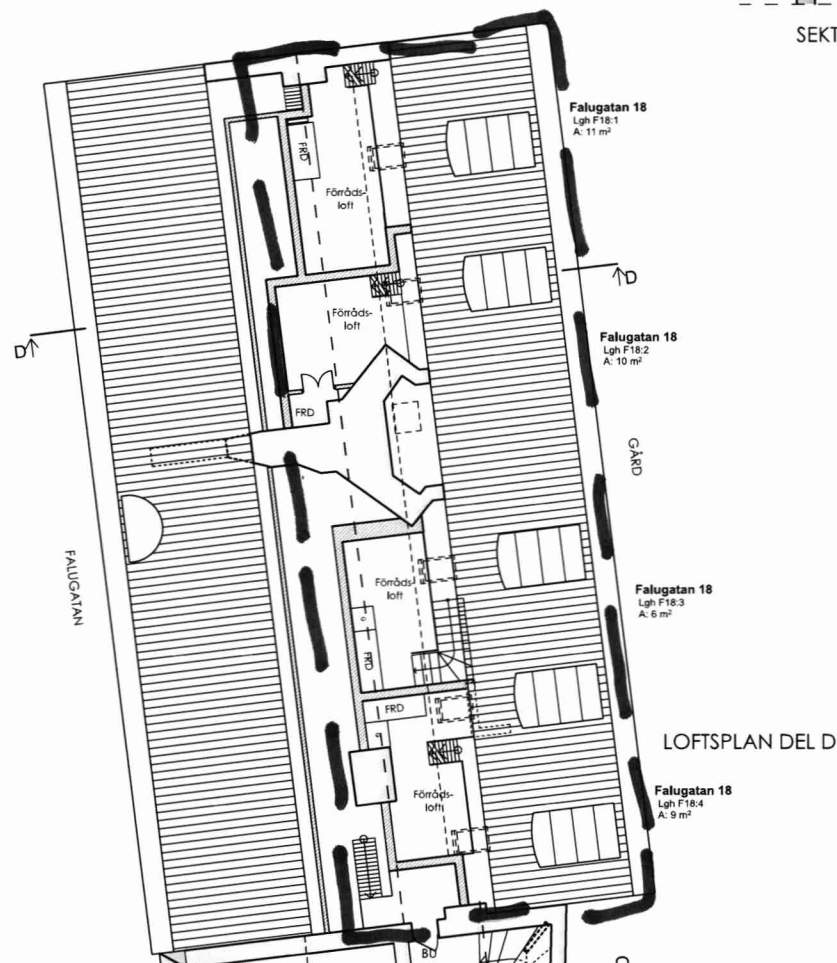
SKALA 1:100
0 1 2 5 10
METER



SEKTION C1-C1



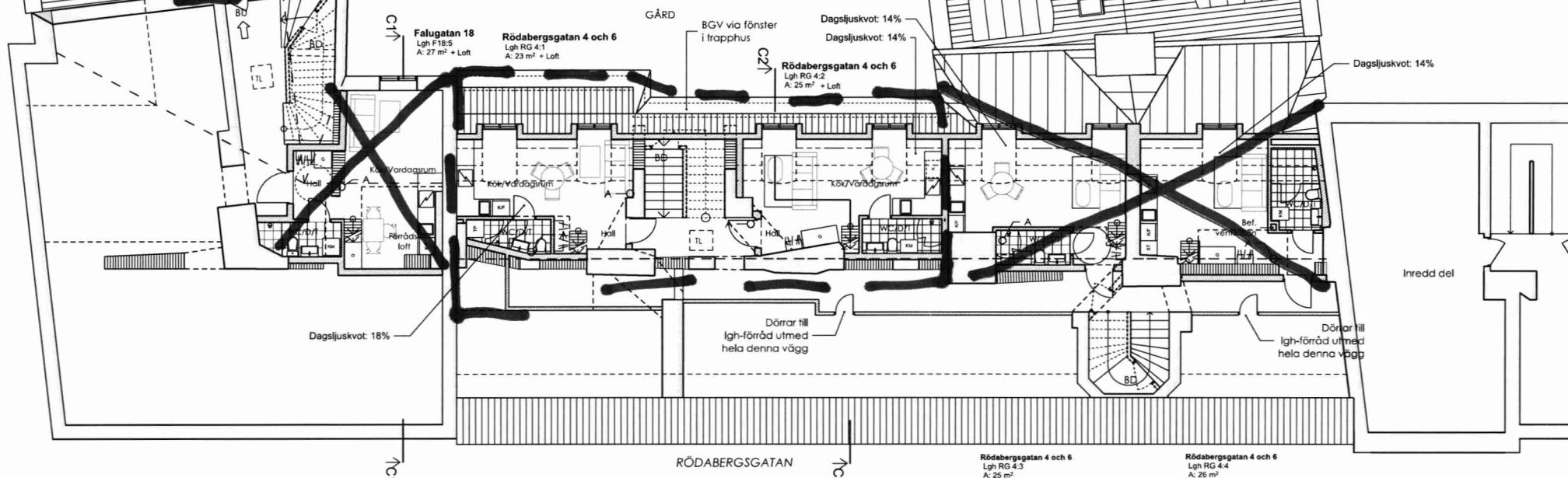
SEKTION C2-C2



LOFTPLAN DEL D



- FÖRKLARINGAR
- Befintlig byggnadsdel/dörr
 - Ny byggnadsdel/dörr
 - Byggnadsdel som rivs
 - Befintlig takfönster eller lucka som flyttas
 - BGV Brandgasventilation
 - TL Taklucka
 - TF Takfönster
 - BU Brandutrymningsväg
 - BD Brandcellsgräns i befintlig dörr till vind
 - Ungerfärdigt läge för befintlig avluftsstam

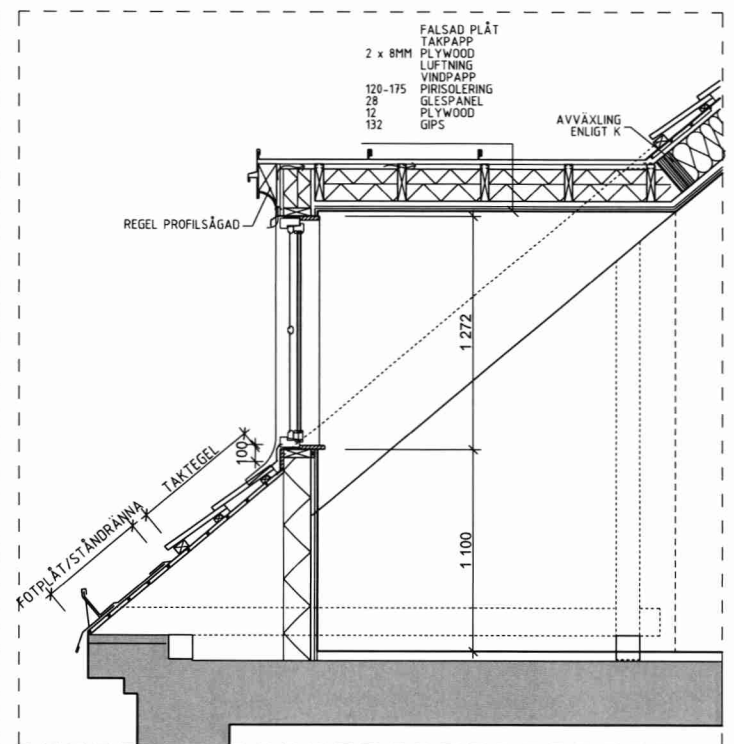
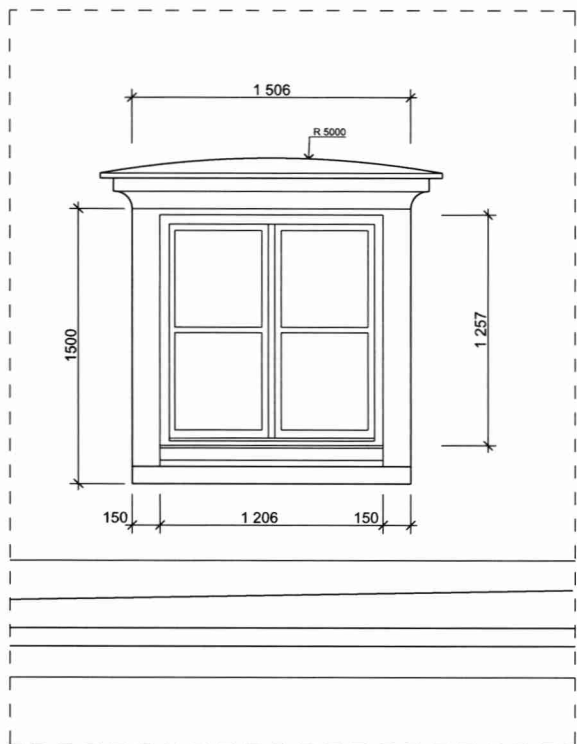


VINDSPLAN DEL C

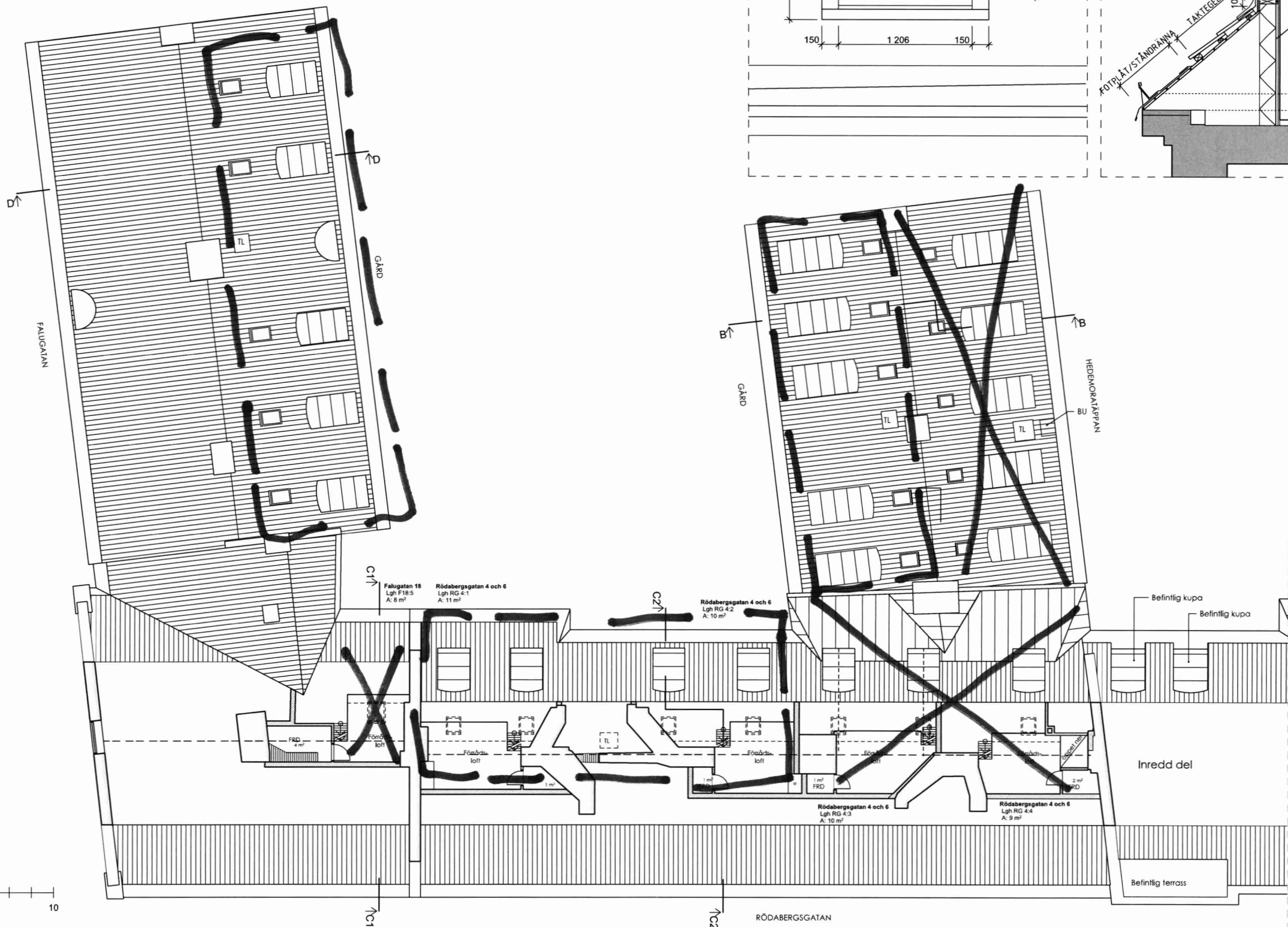
B		Text rumsnamn		2019-07-01		US
A		Generell revidering		2019-05-17		US
BET	ANT	ÄNDRING AVSER			DATUM	Sigr.
BYGGLOVSHANDLING						
Kv Humleboet 17						
Selander Arkitekter						
A	Selander Arkitekter, Björns Trädgårdsgränd 1, 116 21 Stockholm					
UPPDRAG NR	RITAD AV			HANDLÄGGARE		
1622	US			US		
DATUM	ANSVARIG					
2018-08-29	Urban Selander					
VIND DEL C, LOFT DEL D. SEKTION DEL C, FASAD DEL B						
SKALA A1 1:100		NUMMER A00:04			BET B	

STOCKHOLMS BYGGGÅDSNÄMND
Tillhör nämndens beslut
2019-12-12

BYGGLOVETS OMFATTNING



KUPA, FRONT OCH SNITT
Skala 1:20

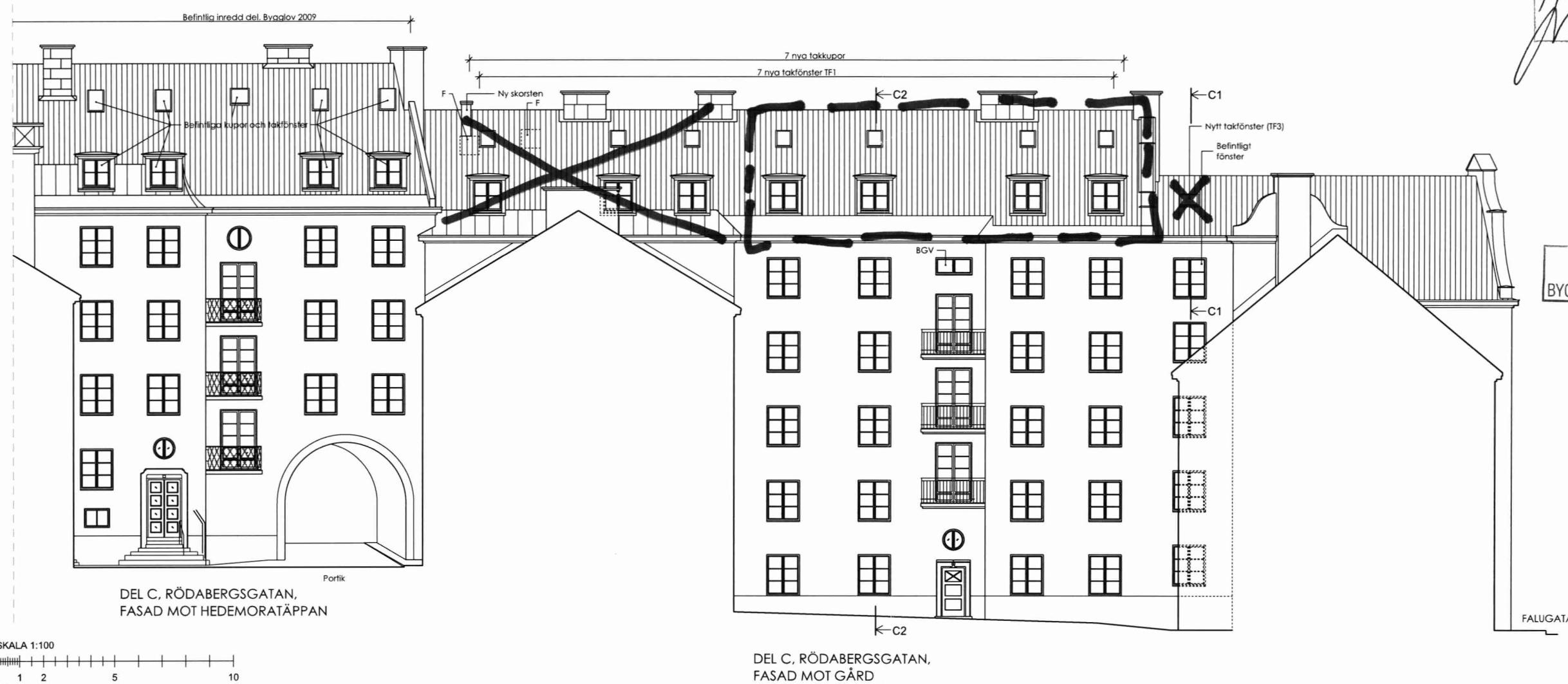
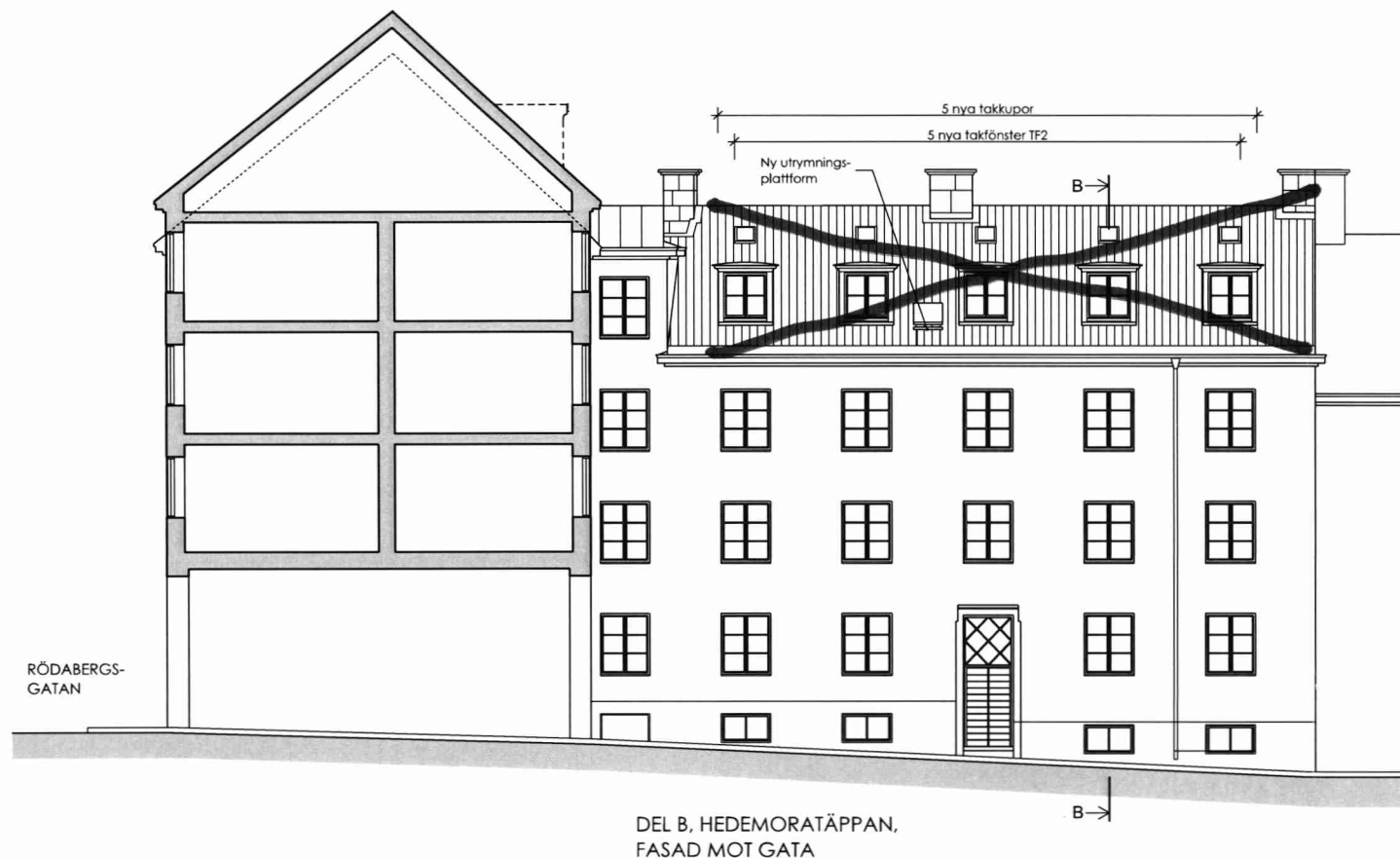


- FÖRKLARINGAR
- Befintlig byggnadsdel/dörr
 - Ny byggnadsdel/dörr
 - BGV Brandgasventilation
 - TL Taklucka
 - TF Takfönster
 - BU Brandutrymningsväg
 - BD Brandcellsgräns i befintlig dörr till vind
 - A Ungerfärligt läge för befintlig avluftsstam

Golvnivåer
Beräkningsgrundande golvnivå är generellt satt till 50mm över befintligt brandtegel, förutom där avloppsdrainering i golv förväntas kräva högre bygghöjd (anges i plan).

B		Text rumsnamn		2019-07-01		US			
A		Generell revidering		2019-05-17		US			
BET		ANT		ÄNDRING AVSER		DATUM		Sign.	
BYGGLOVSHANDLING									
Kv Humleboet 17									
Selander Arkitekter									
A		Selander Arkitekter, Björns Trädgårdsgård 1, 116 21 Stockholm							
UPPDRAG NR			RITAD AV			HANDLAGGARE			
1622			US			US			
DATUM			ANSVARIG						
2018-08-29			Urban Selander						
LOFT DEL C, DETALJ KUPA									
SKALA A1			NUMMER				BET		
1:100, 1:20			A00:05				B		

LOFTPLAN DEL C
SKALA 1:100
0 1 2 5 10
METER



Stadsarkitekt Stockholm
Tillhör nämndens beslut
2019-12-12

FÖRKLARINGAR

F Befintligt takfönster eller lucka som sätts igen

BKV Brandgasventilation
TL Taklucka
TF1 Takfönster 660 x 980
TF2 Takfönster 550 x 780
TF3 Takfönster 780 x 1180

BYGGLOVETS OMFATTNING

A Generell revidering 2019-05-17 US

BET	ANT	ÄNDRING AVSEER	DATUM	Sign.
BYGGLOVSHANDLING				
Kv Humleboet 17				
Selander Arkitekter				
A	Selander Arkitekter, Björns Trädgårdsgård 1, 116 21 Stockholm	RITAD AV	US	HANDLAGGARE
UPPDRAG NR	1622	DATUM	2018-08-29	ANSVARIG
Urban Selander				
FASADER DEL B, C OCH D				
SKALA A1	1:100	NUMMER	A00:06	BET
				A

BYGGLOVSHANDLING

Kv Humleboet 17

Selander Arkitekter

A Selander Arkitekter, Björns Trädgårdsgård 1, 116 21 Stockholm

UPPDRAG NR 1622 RITAD AV US HANDLAGGARE US

DATUM 2018-08-29 ANSVARIG Urban Selander

FASADER DEL B, C OCH D

SKALA A1 1:100 NUMMER A00:06 BET A

SKALA 1:100
0 1 2 5 10
METER