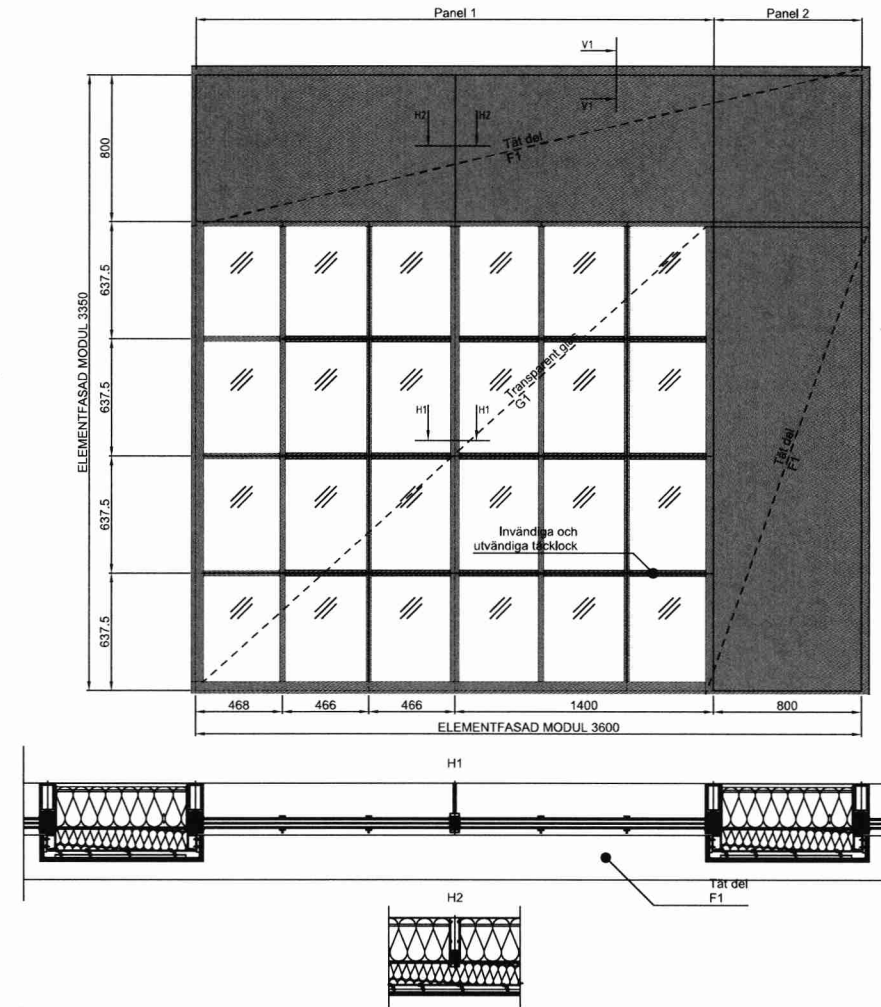
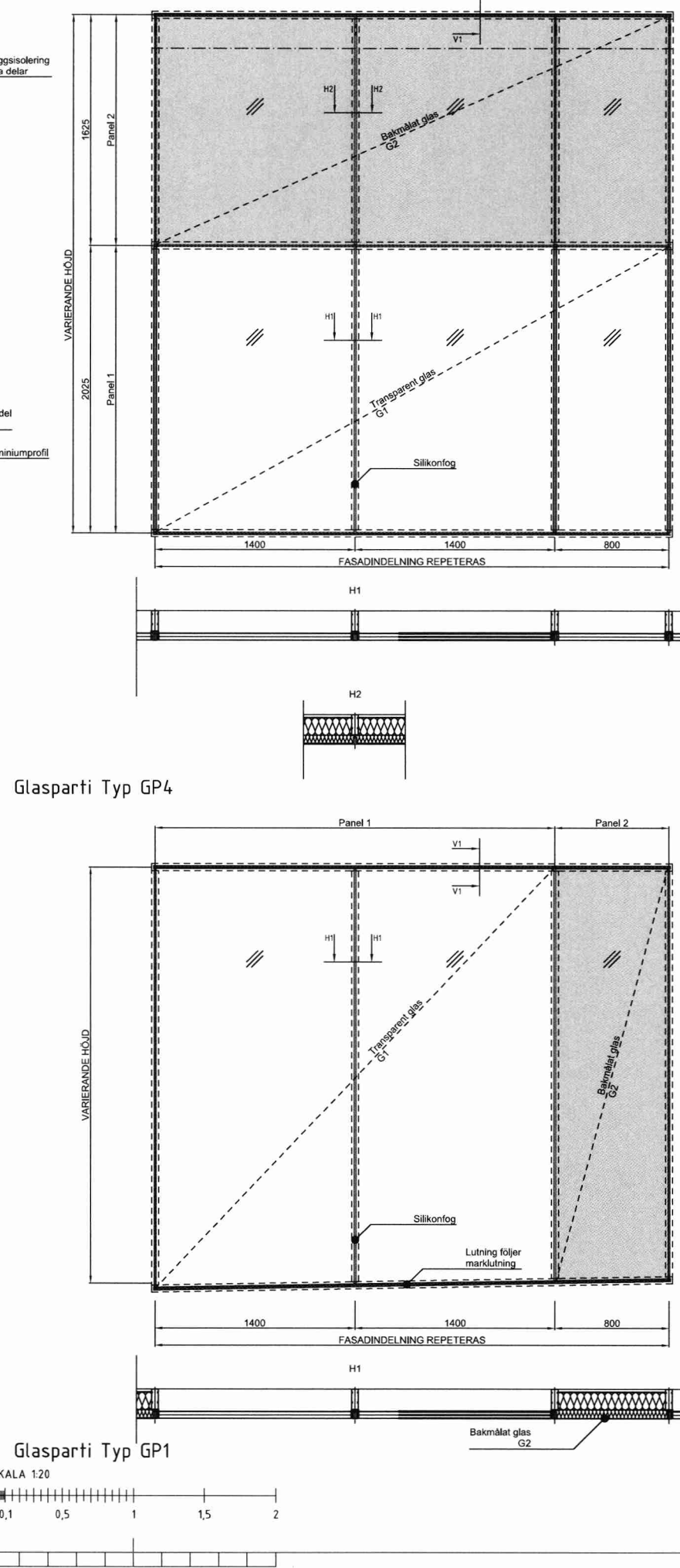


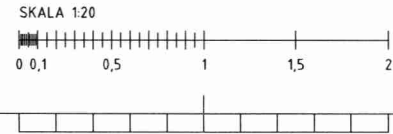
Glasparti Typ GP3



Glasparti Typ GP4



Glasparti Typ GP1



FÖRKLARINGAR
SAMTLIGA MÅTT KONTROLLERAS PÅ PLATS FÖRE
TILLVERKNING.
RITNING MÅSTE VARA FÖRSEDD MED STÄMPEL
BYGGHANDLING FÖR ATT FÅ ANVÄNDAS TILL UTFÖRANDE.
ALLA MÅTT I MILLIMETER.
===== BEFINTLIG VÄGG
////// NY VÄGG
---> BEFINTLIG DÖRR
---> NY DÖRR
UTVÄNDIGA PLÅTAR MÅLAS I SVART, RAL 9005

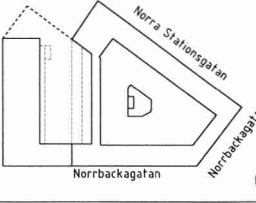
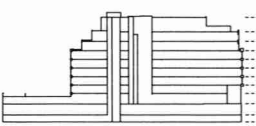
Stockholms Stadsbyggnadskontoret
Inkom 2019-12-17
Reg.
Dnr: 17679-579

HÄNVISNINGAR
PLANER SE RITN. A-4.01-xxx
SEKTIONER SE RITN. A-4.02-xxx
ELEVATIONER SE RITN. A-4.03-xxx
UTVÄNDIG MATERIAL OCH KULÖRBESKRIVNING

BET	ÄNDRING AVSER	DATUM	Sign.
-----	---------------	-------	-------

BYGGLOVSHANDLING

Skålen 24



ARCONA
Studio Stockholm
Arkitekt

A Studio Stockholm Arkitektur AB, Västergatan 2, 108 27 Stockholm, Sweden T: +46 8 507 364 50		
IA Studio Stockholm Arkitektur AB, Västergatan 2, 108 27 Stockholm, Sweden T: +46 8 507 364 50		
K Lönström Gård, Kglänsgränd 11, 5 tr 106 15 Stockholm, Sweden T: +46 8 507 364 50		
V Eriksbergsgatan 11, 10011, 106 32 Stockholm, Sweden T: +46 8 507 364 50		
E Eriksbergsgatan 11, 10011, 106 32 Stockholm, Sweden T: +46 8 507 364 50		
LA		
UPPDRAG NR 0848	RITAD AV SA	HANDLAGGARE ATN
DATUM 2019-12-13	ANSVARIG Carl-Michael Bonde	
Skålen 24 Norra Stationsgatan Fasader Detaljer Yttervägar/ utvändiga partier		
SKALA 1:20 (A1)	NUMMER A-42.6-01	BET