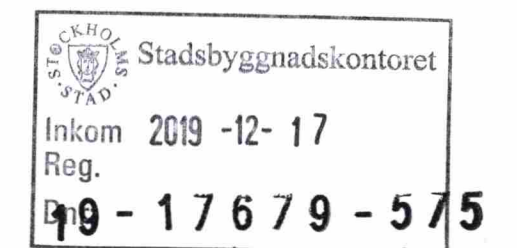


Gestaltningsbeskrivning Bygglov | Skålen 24
2019-12-13



Utveckling av kvarteret

Kontorshuset utförs med en påbyggnad av 3 våningar som får en modern gestaltning, tydligt avläsbar som ett tillägg till ursprungsbyggnaden.

Entrévåningen och påbyggnaden består av glasade fasader med varierande transparenta och bakmålade delar. Mellan dessa våningar består gestaltningen av en modern enhetlig industriell fasad med spröjsade glaspartier och mörka täta delar.

De påbyggda våningarna har varierande indrag i förhållande till befintligt husliv. De två första våningarna dras in 0,4m mellan nya och befintliga fasaders yttersidor. Den tredje och översta våningen dras in ytterligare ett steg. Indragningarna görs mot Norrbackagatan, Torsplan och Norra Stationsgatan. Det skapas ett levande taklandskap med terasser för kontoren samt en gemensam publik terrass. Övriga delar av taket förses med sedumbeläggning.

Förbättringar i befintlig byggnadsvolym

Huvudentrén mot Torsplan föreslås ändras till en dubbel våningshög indragning. Accentueringen av det kurvade entréglaspartiet korresponderar med volymerna i Kv Blästern och Kv Isotopen på motstående/nordöstra sidan av Torsplan. En något högre skala mot Torsplan möter den nya skalan som kommer att etableras i Hagastaden.

Det utförs en ca 85 kvadratmeter stor ljusgård som löper ner igenom samtliga kontorsplan till entréplan och förser ytorna med bättre ljus och innefattar nya hissar och en trappa.



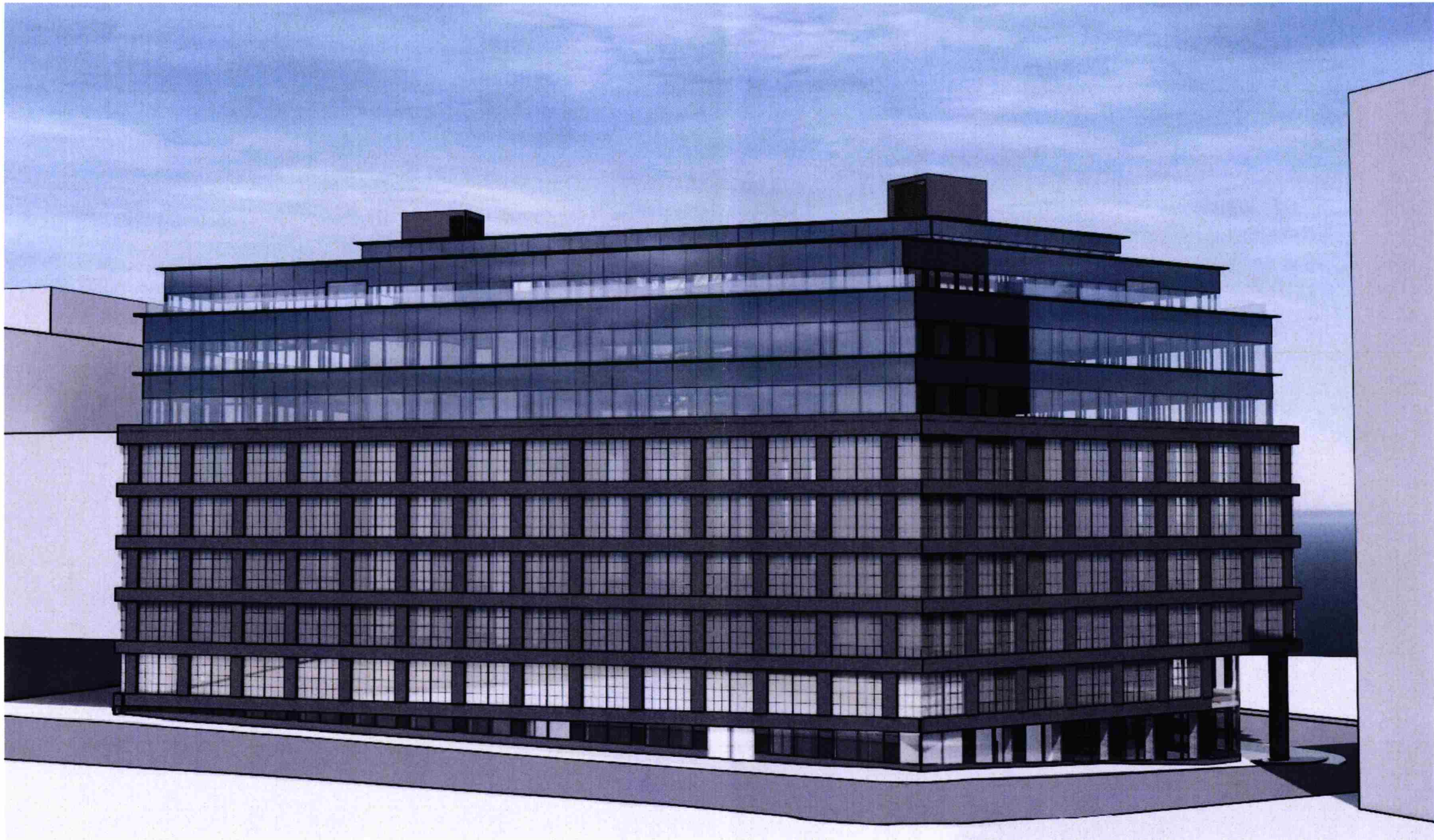
Befintlig byggnad
Gatuvy från norr



Föreslagen byggnadsutformning
Gatuvy från norr



Föreslagen byggnadsutformning
Flygvy från norr



Föreslagen byggnadsutformning
Flygvy från öster



Rendering
Gatuvy från norr