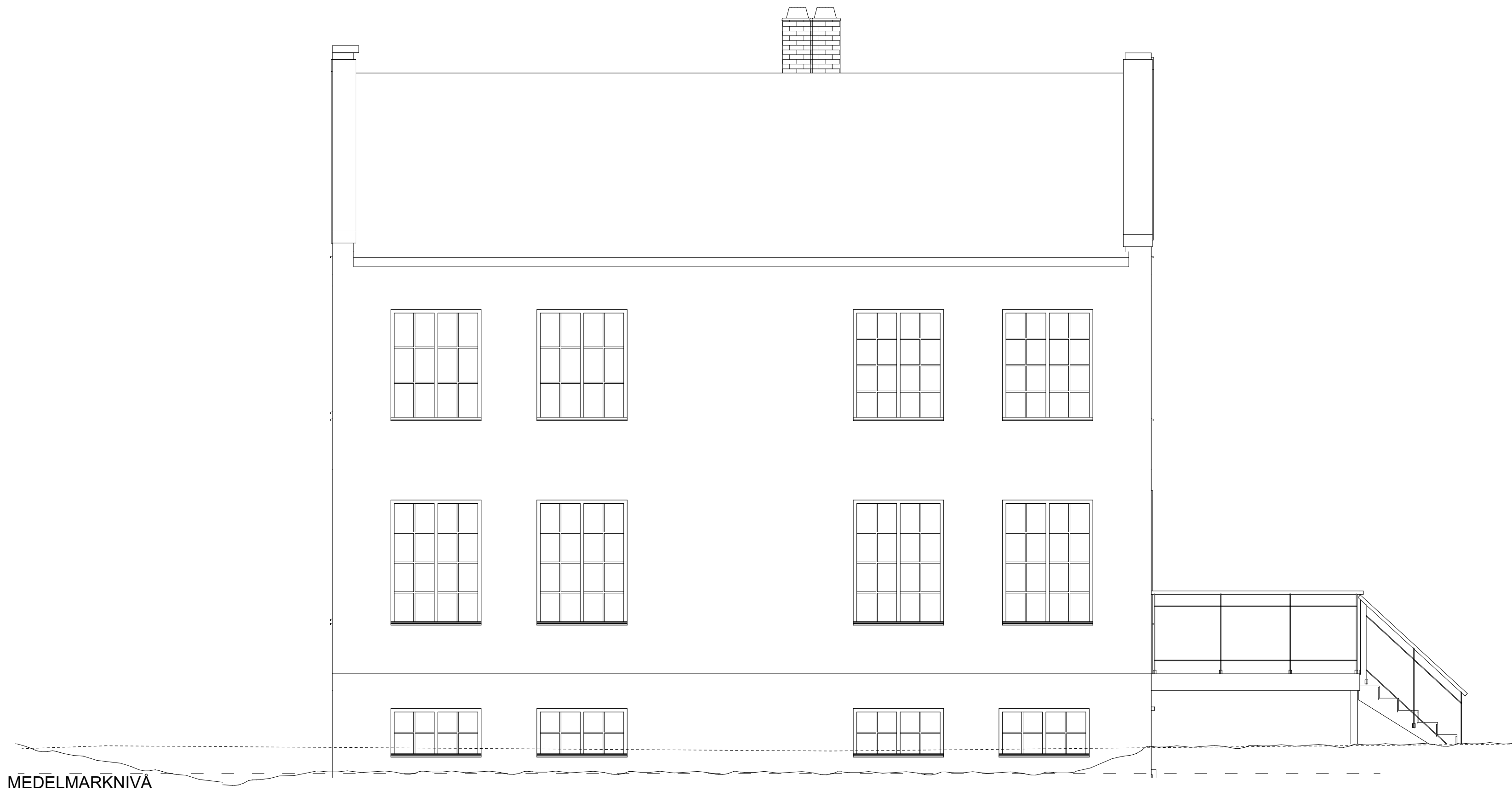




FASAD SÖDER



FASAD VÄSTER

NYBYGGNAD AV VILLA

KÄLLARGRUND MED MURADE VÄGGAR.  
SYNLIG KÄLLARVÄGG UPP  
TILL FÄRDIGT GOLV PÅ ENTREÉPLANET PUTSAS  
I GRÅ KULÖR NCS S 4500-Y

PUTSADE, MURADE VÄGGAR AV LÄTTBETONGBLOCK  
TYP BAUROCS ECOTERM +375 ELLER LIKVÄRDIG.  
KULÖR PUTS NCS S 1502-Y

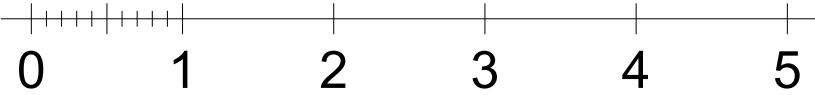
FÖNSTER AV TRÄ, KULÖR NCS S 0502-Y.  
ALTANDÖRR I VIT KULÖR LIKA FÖNSTER.  
ENTRÉDÖRR I GRÅ KULÖR NCS S 4500-Y

MELLANBJÄLKLAGE, VINDSBJÄKLAGE OCH TAK TYP BAUROC.

YTSKIKT AV TAK SVARTGLASERADE  
TEGELPANNOR, HOLLANDER V.  
TAKPLÅTAR OCH TAKAVVATTNING I SVART KULÖR.

TRAPPRÄCKEN AV SMIDE I SVART KULÖR NCS S 9000-N

TILLGÅNGLIGHET  
MÖJLIGHET ATT INSTALLERA TRAPPHISS VID ENTRÉTRAPPA  
FINNS. MÖJLIGHET ATT PARKERA 25M FRÅN ENTRÉ. KÖK  
OCH TILLGÅNGLIG WC/D PÅ ENTRÉPLAN.



BET	ÄNDRING AVSER	DATUM	Sign.		
BYGGLOVSHANDLING					
KV BLACKEN 7, BROMMA					
		Mobil: 0767639196 info@archiwara.com www.archiwara.com			
UPPDRAG NR 1912-0101	RITAD AV O. DIAWARA	HANDLÄGGARE O. DIAWARA			
DATUM 19-12-02	ANSVARIG O.D	OUSMANE. DIAWARA			
NY BYGGNAD AV VILLA					
FASADER					
SKALA A1 A1 1:50 A3 1:100	NUMMER A-40.3-101		BET		