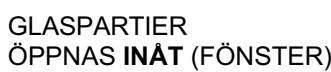


ALLA MÅTT ÄR I MM OM INGET ANNAT ANGES.
PLUSHÖJDER ÄR I M OCH GÄLLER FRÅN FÄRDIG GOLV
OM INGET ANNAT ANGES.



Littera se fasader.

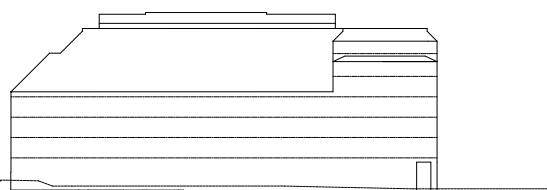
01. Cremevit puts - strukturerad tjockputs.
02. Fönster i varmgrä
03. Fönster i vit
- 04.1 Cremevit puts - slät tunnputs
- 04.2 Varmgrä puts - slät tunnputs
05. Mörkrod (likanar tegelsten i färg) puts - strukturerad tjockputs.
06. Sockel i sten, delvis befintlig.
07. Stuprör i stålplåt, cremevit
09. Entrépartier, metall varmgrä
10. Nödutrymning, metall varmgrä
11. Glaspartier, metall varmgrä
12. Pelare, puts i lika färg som fasad ovan
13. Glastak, metall varmgrä
14. Takfönster utsida utseende lika tak
15. Tak falsad plattak, varmgrä
16. Hängränna, varmgrä
17. Skärmtak mot väster fasad varmgrä och plåttäckning
18. Brandgasventilation
19. Stuprör i stålplåt, mörkrod

PLANER	A-40-1-090 till -170
SEKTIONER	A-40-2-101 till -103
FASADER	A-40-3-101 till -104

FASAD ILLUSTRATION A-99-3-001 till -012

MATERIAL- OCH KULÖR-
BESKRIVNING DEL 1 TILL 3 A-99-7-001 till -003

BET	ÄNDRINGEN AVSER	DATUM	SIGN
-----	-----------------	-------	------



Koordinatsystem
Höjd: RH200

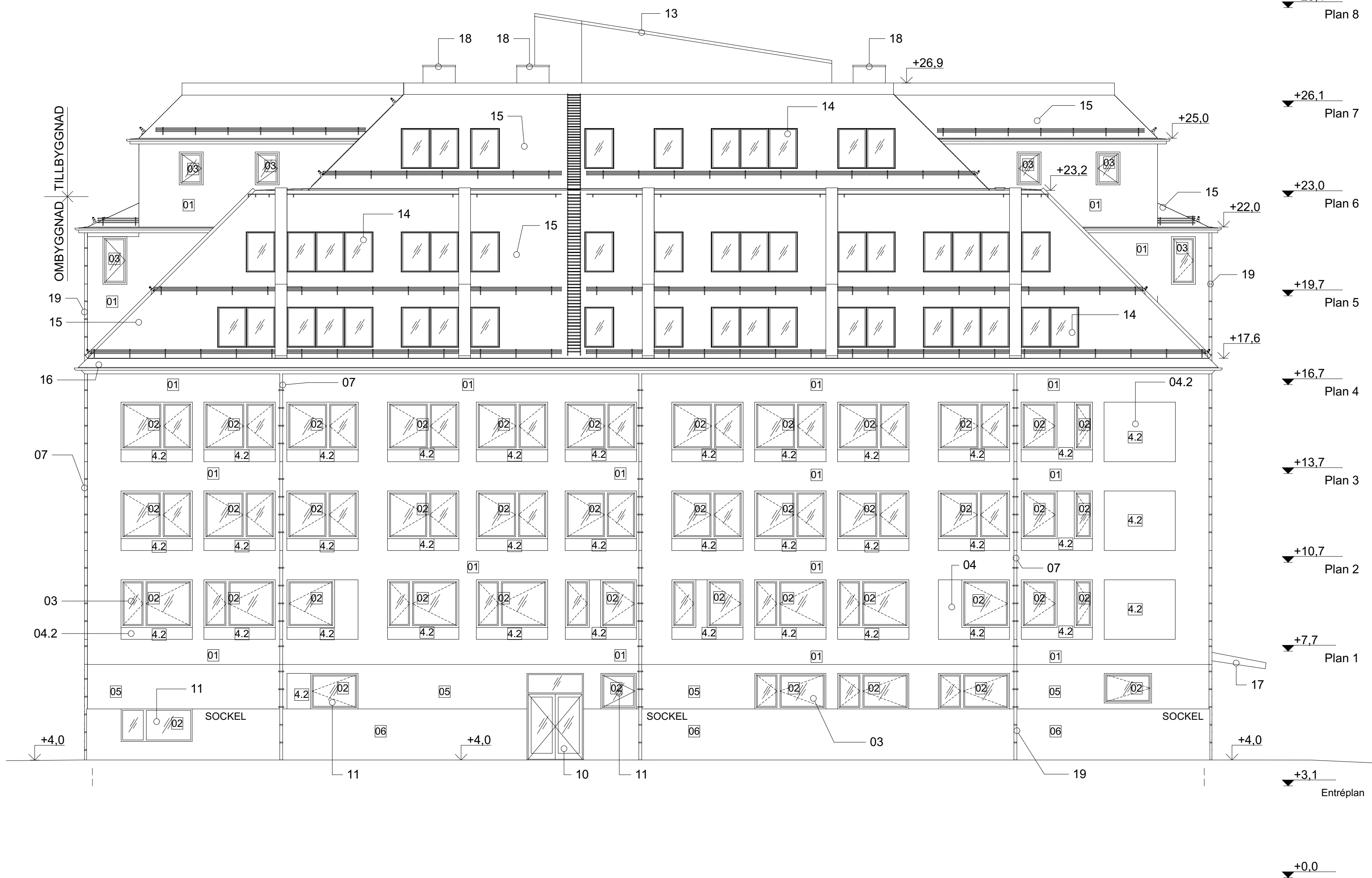
Scharc®

A	SCHARC ARKITEKTUR AB	tel. 08-41021424
K	ELU KONSULT	tel. 08-58009148
VVS	TJUREN	tel. 08-48002800
E	TJUREN	tel. 08-48002800
B	BRANDKONSULTEN	tel. 070-8194391
SP	NORDISKA BRAND	tel. 08-7300670

UPPDRAKT NR 276A	RITAD/KONSTR. AV Scharc	HANDLÄGGARE Sven Staige
DATUM 2019-11-29	ANSVARIG Sven Staiger	

OM- OCH TILLBYGGNAD SKOLA
Fasad mot Norr

SKALA	NUMBER	BET
A1 1:100	A-40-3-101	
A3 1:200		



SKALA 1:100

