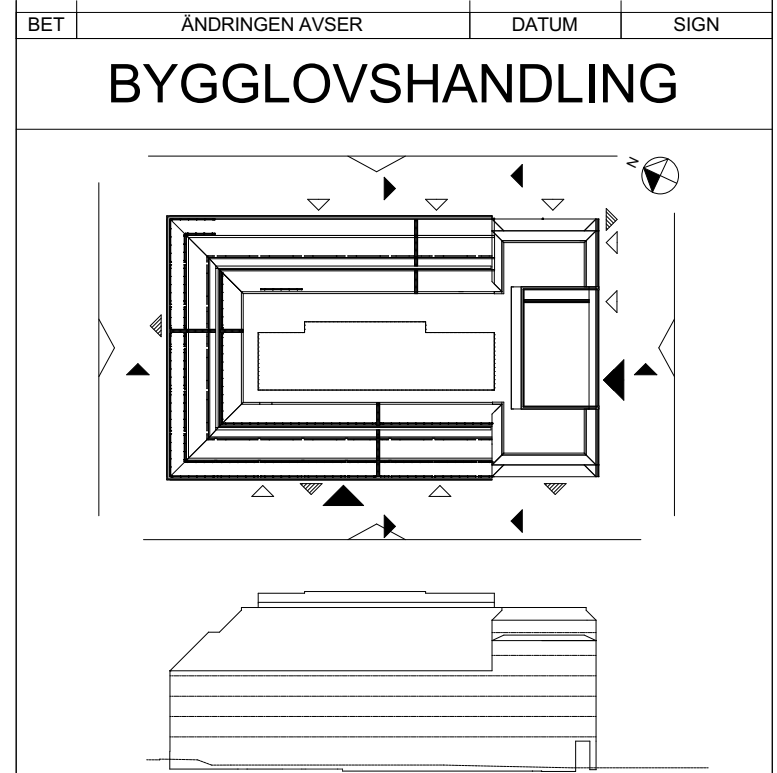


- FÖRKLARINGAR**
- ALLA MÅTT ÄR I MM OM INGET ANNAT ANGES.
PLUSHÖJDER ÄR I M OCH GÄLLER FRÅN FÄRDIG GOLV
OM INGET ANNAT ANGES.
- GLASPARTIER
FAST INGLASNING
 - GLASPARTIER / DÖRRAR
ÖPPNAS UTÅT (DÖRRAR)
 - GLASPARTIER
ÖPPNAS INÅT (FÖNSTER)

- Specifikationer:**
- Littera se fasader.
- 01. Cremevit puts - strukturerad tjockputs.
 - 02. Fönster i varmgrå
 - 03. Fönster i vit
 - 04.1 Cremevit puts - slät tunnputs
 - 04.2 Varmgrå puts - slät tunnputs
 - 05. Mörkröd (liknar tegelsten i färg) puts - strukturerad tjockputs.
 - 06. Sockel i sten, delvis befintlig.
 - 07. Stuprör i stålplåt, cremevit
 - 09. Entrépartier, metall varmgrå
 - 10. Nödutrymning, metall varmgrå
 - 11. Glaspartier, metall varmgrå
 - 12. Pelare, puts i lika färg som fasad ovan
 - 13. Glastak, metall varmgrå
 - 14. Takfönster utsida utseende lika tak
 - 15. Tak falsad plättak, varmgrå
 - 16. Hängränna, varmgrå
 - 17. Skärmtak mot väster fasad varmgrå och plåttäckning
 - 18. Brandgasventilation
 - 19. Stuprör i stålplåt, mörkröd

- HÄNVISNINGAR**
- PLANER A-40-1-090 till -170
SEKTIONER A-40-2-101 till -103
FASADER A-40-3-101 till -104
- FASAD ILLUSTRATION A-99-3-001 till -012
- MATERIAL- OCH KULÖR-
BESKRIVNING DEL 1 TILL 3 A-99-7-001 till -003



Koordinatsystem:
Höjd: RH2000

KV. HÖNSFODRET

Scharc

A	SCHARC ARKITEKTUR AB	tel. 08-41021424
K	ELU KONSULT	tel. 08-58009148
VVS	TJUREN	tel. 08-48002800
E	TJUREN	tel. 08-48002800
B	BRANDKONSULTEN	tel. 070-8194391
SP	NORDISKA BRAND	tel. 08-7300670

UPPDRAG NR 276A	RITAD/KONSTR. AV Scharc	HANDLÄGGARE Sven Staiger
DATUM 2019-11-29	ANSVARIG Sven Staiger	

OM- OCH TILLBYGGNAD SKOLA
Fasad mot Öster

SKALA A1 1:100 A3 1:200	NUMMER A-40-3-103	BET
-------------------------------	----------------------	-----

