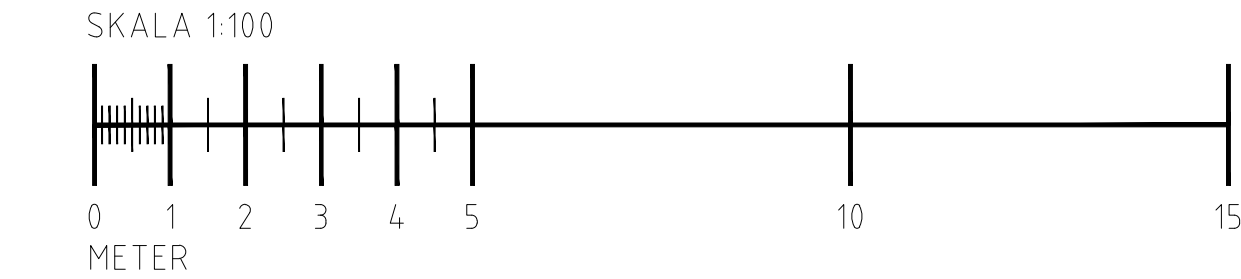
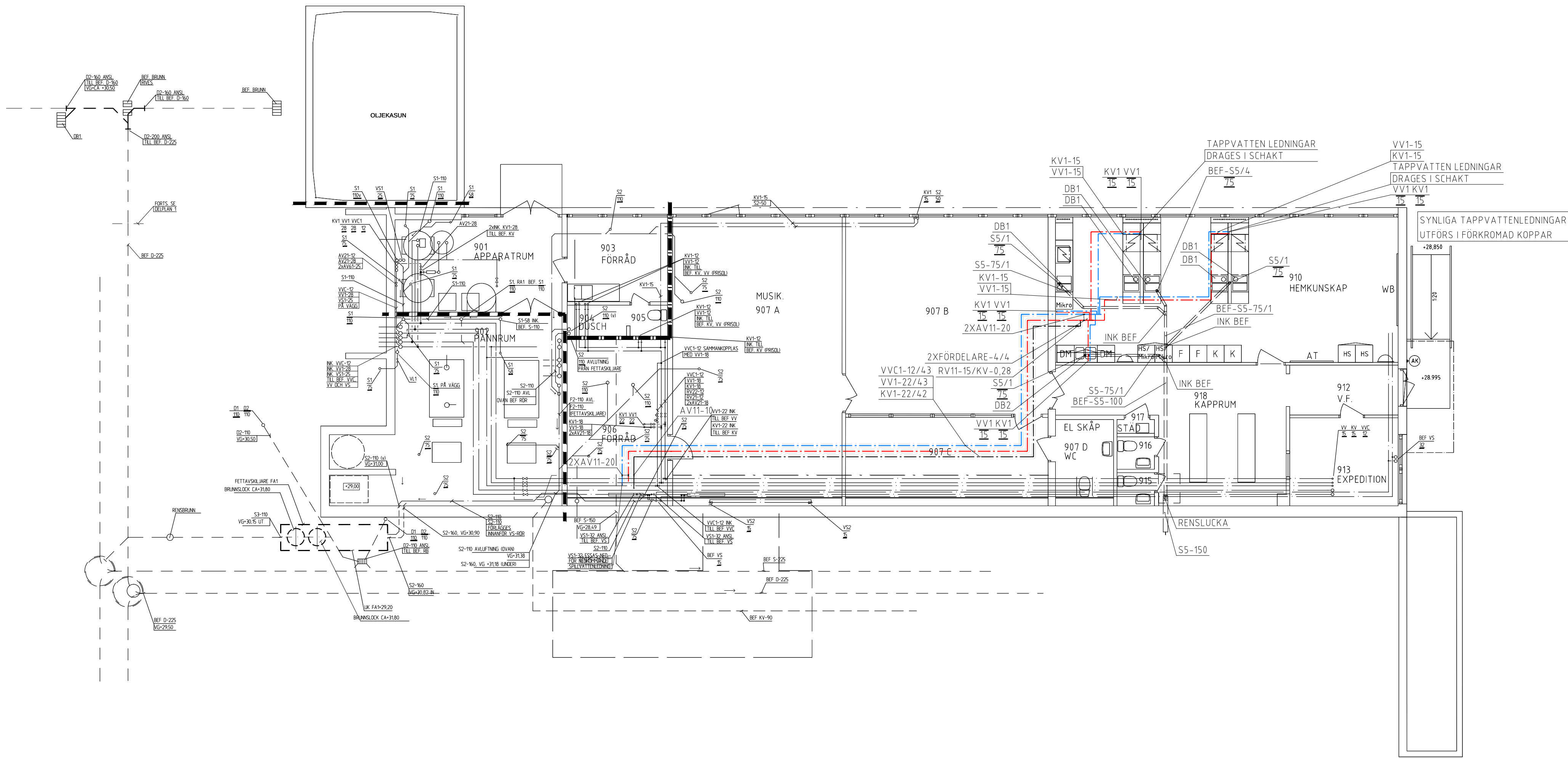


0020\A30-E091



XREF - A30ME091



## MATERIALLISTA

### DB1

Av annan entreprenör levererad och monterad diskbank, dubbelho.  
Spillledning från båda hoar ansluts med bräddavlopp och vattenlås.  
Avlopp dras till golv.

1 st blandare FMM, RSK 830 90 93 förkromad,  
med diskmaskins-avst. Svängbar pip får ej komma utanför disk-låda.

2 st avstängningsventiler, typ: Broen Ballotix  
Tryckklass: min PN10 Anslutningar: kopparrörskopplingar

### DB2

Av annan entreprenör levererad och monterad diskbank, dubbelho.  
Spillledning från båda hoar ansluts med bräddavlopp och vattenlås.  
Avlopp dras till golv.Förbereds för anslutning av dubbla diskmaskiner.

1 st blandare FMM, RSK 830 90 93 förkromad,  
med diskmaskins-avst. Svängbar pip får ej komma utanför disk-låda.

2 st avstängningsventiler, typ: Broen Ballotix  
Tryckklass: min PN10 Anslutningar: kopparrörskopplingar

### ARM1

Komplettering till RWC  
IFO Toalet armstöd 98058

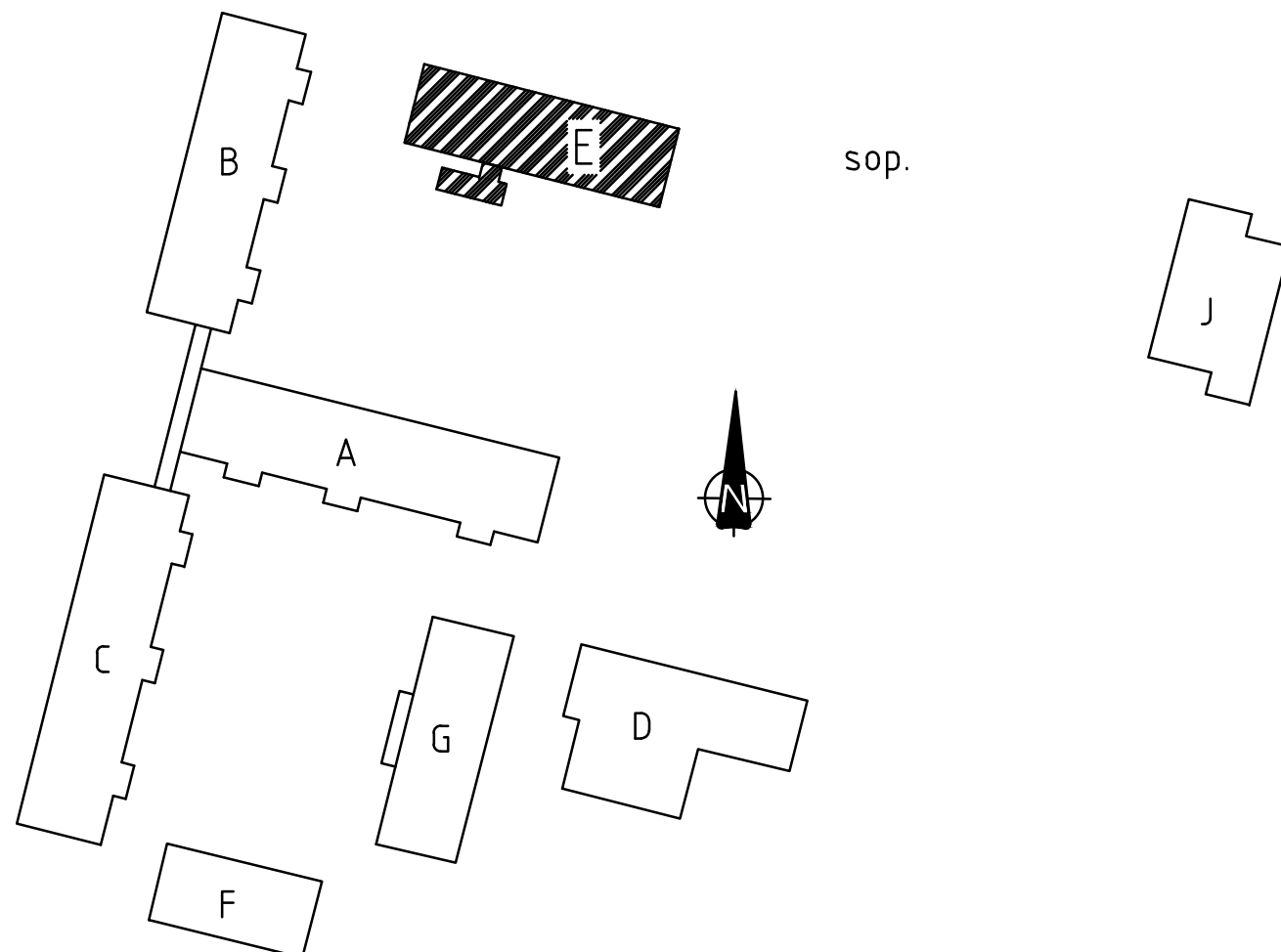
Levereras med benstöd.  
Armstöd: RSK 797 27 92  
Benstöd: RSK 797 27 93

### AV11

Avstängningsventil, typ: AT 3711UK Viridi  
Tryckklass: min PN10 Anslutningar: Press eller lödning

### RV11

Injusteringsventil, typ: IMI TA STAD



## FÖRKLARINGAR

### MEDIASYSTEM (=M)

VP = VÄRME, PRIMÄRT  
VS = VÄRME, SEKUNDÄRT  
KP = KÖLDBÄRARE, PRIMÄRT  
KB = KÖLDBÄRARE, SEKUNDÄRT  
VÅ = VÄRMEÅTERVINNING  
KV = TAPPKALLVATTEN  
VV = TAPPVARMVATTEN  
VVC = TAPPVARMVATTENCIRKULATION  
S = SPILLVATTEN  
SO = SPILLVATTEN TILL OLJEAVSKILJARE  
SF = SPILLVATTEN TILL FETTAVSKILJARE  
SP = SPILLVATTEN, PUMPAIT  
SL = SPILLVATTEN LÜFTNING  
SK = SPILLVATTEN KONDENS  
D = DAGVATTEN

### SYSTEMNUMMER (= xx)

RÖRSYSTEM (SE FLÖDESSCHEMA)

### DIMENSION (= dd)

RÖRDIMENSION

### RÖRMATERIAL (= m)

1 = GJUTJÄRNSRÖR, MA-RÖR  
2 = STÄLRÖR  
3 = RÖSTFRITT STÄLRÖR  
4 = KÖPPARRÖR  
5 = PP-RÖR  
6 = PE-RÖR

### ISOLERING (= i)

INGEN SIFFRA = INGEN ISOLERING  
1 = RÖRSKÅL AV MINULL, SERIE 1A  
2 = RÖRSKÅL AV MINULL, SERIE 2A  
3 = RÖRSKÅL AV MINULL, SERIE 3A  
4 = RÖRSKÅL AV MINULL, SERIE 4A  
5 = CELLGUMMI, TJOCKLEK 13 mm  
6 = CELLGUMMI, TJOCKLEK 13 mm  
7 = CELLGUMMI, TJOCKLEK 19 mm  
8 = CELLGUMMI, TJOCKLEK 19 mm  
9 = ARMACELL ULTIMA, TJOCKLEK 19 mm

### EXEMPEL

Mxx-dd/mi ex VS12-50/22

BEFINTLIGA INSTALLATIONER REDOVISAS MED TUNNA LINJER

ANSLUTNINGSDIMENSIONER DÄR EJ ANNAT ANGES				
	KV	VV	S	ANM.
VK	12	-	110	
TS	12	12	75	32 TILL GOLV/VÄGG
BL	12	12	-	
TV/VUK	15	-	-	
UB	-	-	75	40 TILL GOLV/BRUNN
DB	-	-	75	40 TILL GOLV
RADIATORER/KONVEKTORER ANSL. MED DN12				

----- EI60



SKOLFASTIGHETER  
I STOCKHOLM AB

## Bilaga 3

RITAD AV, KONSTRUERAD AV		HANDLAGGARE	
RPN		RPN	
DATUM		ANSVARIG	
2016-02-17		HKN	
RELATIONSHANDLING		AWR 16-02-17	
BET		ANT	
ÄNDRINGEN AVSER		SIGN	
DATUM		RITNINGSNUMMER	
15100		V50-E091	
SKALA 1:100		ÄNDR BET	

## BACKLURASKOLAN

FASTIGHETSNUMMER 0020

KV.BIGARRÄN

HUS E PLAN 900

910 HEMKUNSKAP

RÖRSYSTEM