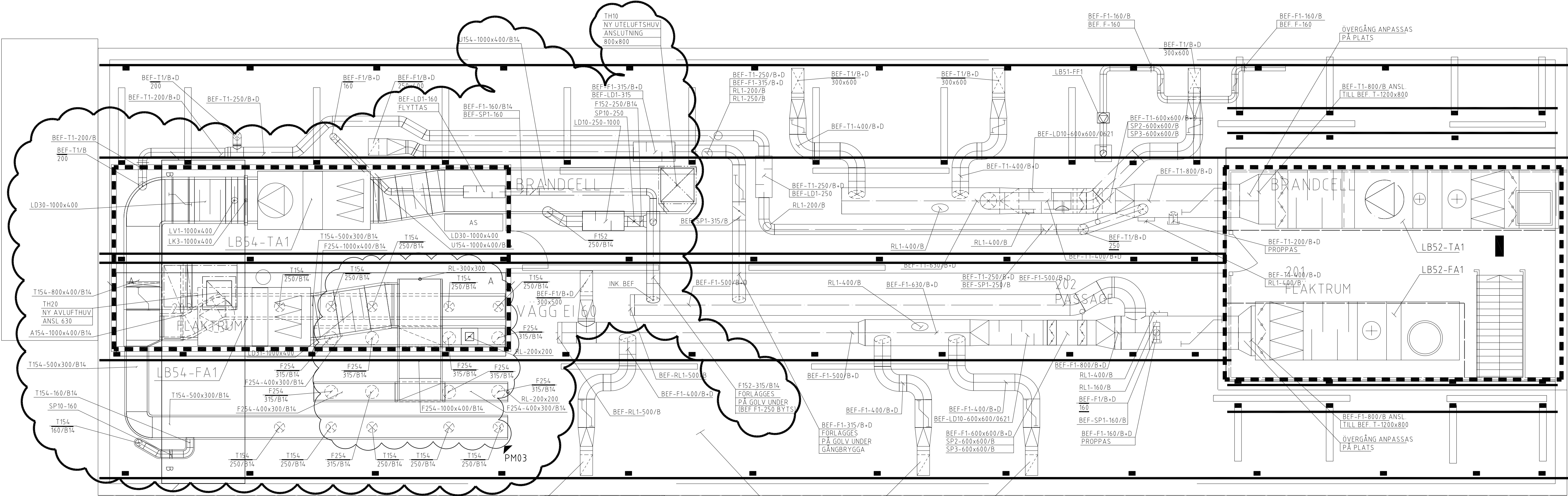
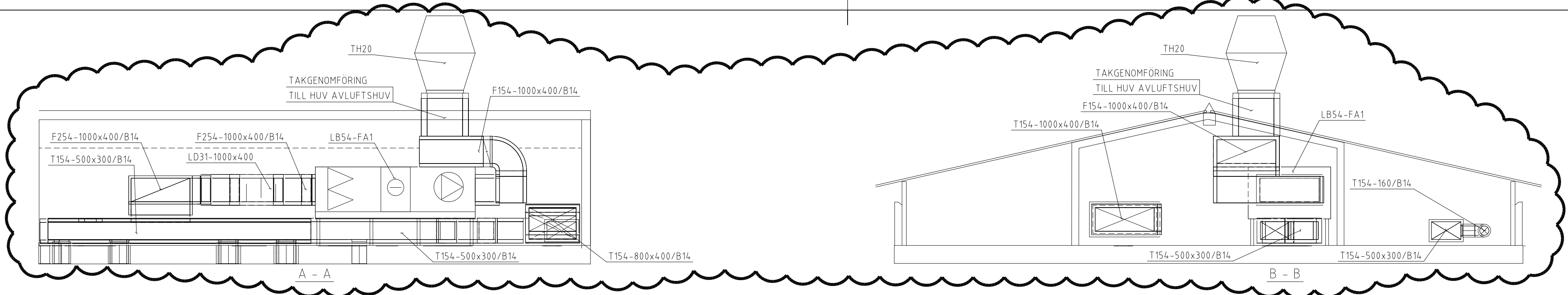
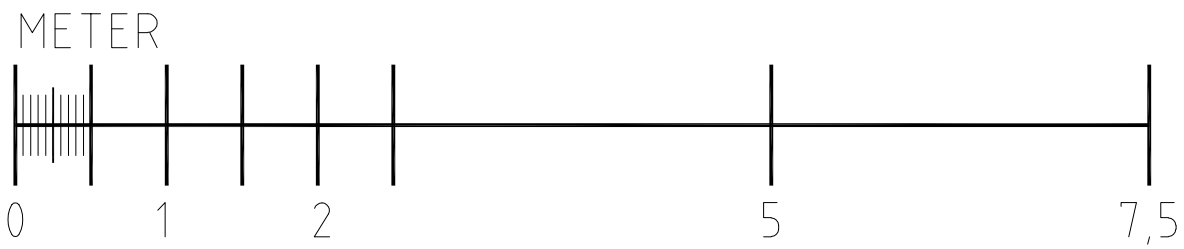


0020\V57-E021

XREF: A30ME021, V57ME021



OBS!
STOLPAR PÅ VIND SOM STÅR I VÄGEN
FÖR KANALER DEMONTERAS OCH
FLYTTRAS/AVVÄXLAS ENLIGT BE

FÖRKLARINGAR

OMBYGGNATIONEN I HUVUDSAK INOM
INMÖBLAT OMRÅDE
BEF = BEFINTLIGT
BEFINTLIGA INSTALLATIONER ÄR INRITAD
MED TUNNA LINJER
LUFTFLÖDEN ANGES l/s

BETECKNINGAR

T154-1000x400/B11 — ISOLERING
— DIMENSION
— AGGREGAT
— MATERIAL
— SYSTEM

SYSTEM

T = TILLUFT
F = FRÅNLUFT
O = ÖVERLUFT
U = UTELUFT
A = AVLUFT

MATERIAL

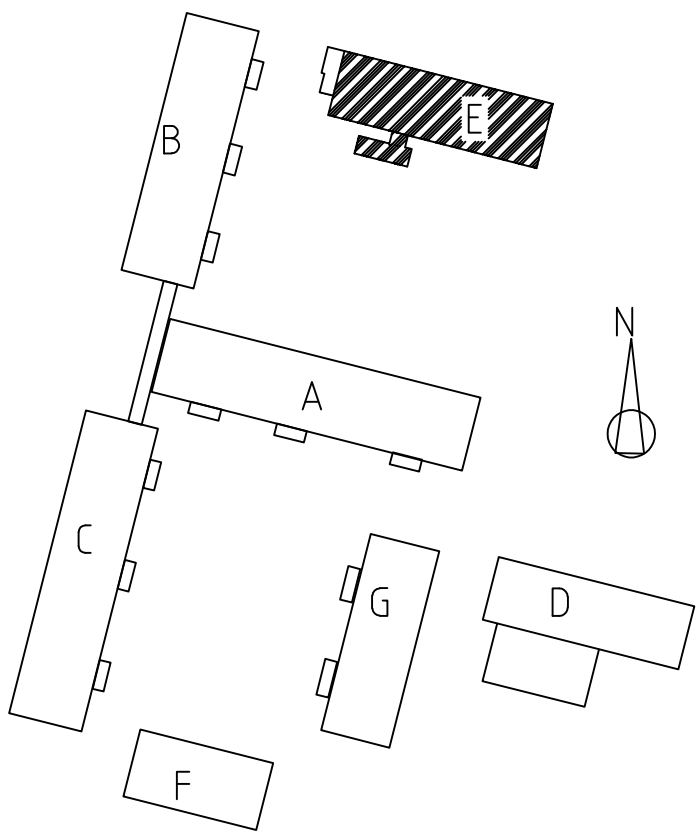
1. = KANAL AV VARMFÖRZINKAD STÅLPLÅT, FALSAD
2. = KANAL AV SVARTPLÅT

ISOLERING

B14 = UTV ISOL EI30, MED ALUFOLIE

HÄNVISNINGAR

DON SKALL MONTERAS CENTRISKT I UNDERTAKS
PLATTA FÖR EXAKT MONTAGE, SAMORDNADE BE



BYGGHANDLING 2019-06-14



SKOLFASTIGHETER
I STOCKHOLM AB

URSPRUNGLIG ARKITEKT: Ark N JOHANSSON 1971	BET	ANT	ÄNDRINGEN AVSER	SIGN	DATUM
RITAD AV, KONSTRUERAD AV —					
DATUM STHLM 190614	ANSVARIG —				
ARBETSNUMMER		RITINGSNUMMER		ANDR	
		V57-E021		03	

03 - PML-03 NNN 20190816
02 - PML-02 NNN 20190701
01 - PML-01 NNN 20190618

BACKLURASKOLAN

FASTIGHETSNUMMER 0020
Kv. BIGARRÄEN 2
HUS E PLAN 200
LUFTBEHANDLING

SKALA 1:50 A1