

Inkom till Stockholms stadsbyggnadskontor - 2019-11-11, Dnr 2019-16050

BEF. UPPSTOLPAT TAK RIVES
I STRAFFERAT OMRÅDE
PGA. LAST PÅ HD/F.

BEF. LÄTTPROFIL FÖRLÅNGS NER TILL
GOLV (HD/F) ENLIGT BEF. UTFÖRANDE

BEF. KAPAD LÄTTPROFIL ERSATTS
MED NY LÄTTPROFIL LIKA BEFINTLIG
NER TILL GOLV (HD/F)
DÄREFTER FLYTTAS BEF. STÅLRAM

BEF. LÄTTPROFIL FÖRLÅNGS NER TILL
GOLV (HD/F) ENLIGT BEF. UTFÖRANDE

BEF. UPPSTOLPAT TAK RIVES
I STRAFFERAT OMRÅDE
PGA. LAST PÅ HD/F.

- ARBETSGÅNG:
1. BEF. NOCKBALK STAMPAS
2. BEF. STÅLBALK FÖRLÅNGS OCH BEF. PELARE FLYTTAS
ENLIGT DETALJ B
3. MONTAGE AV STÅLRAM
4. BEF. NOCKBALKSPELARE KAPAS
5. STAMP TAS BORT

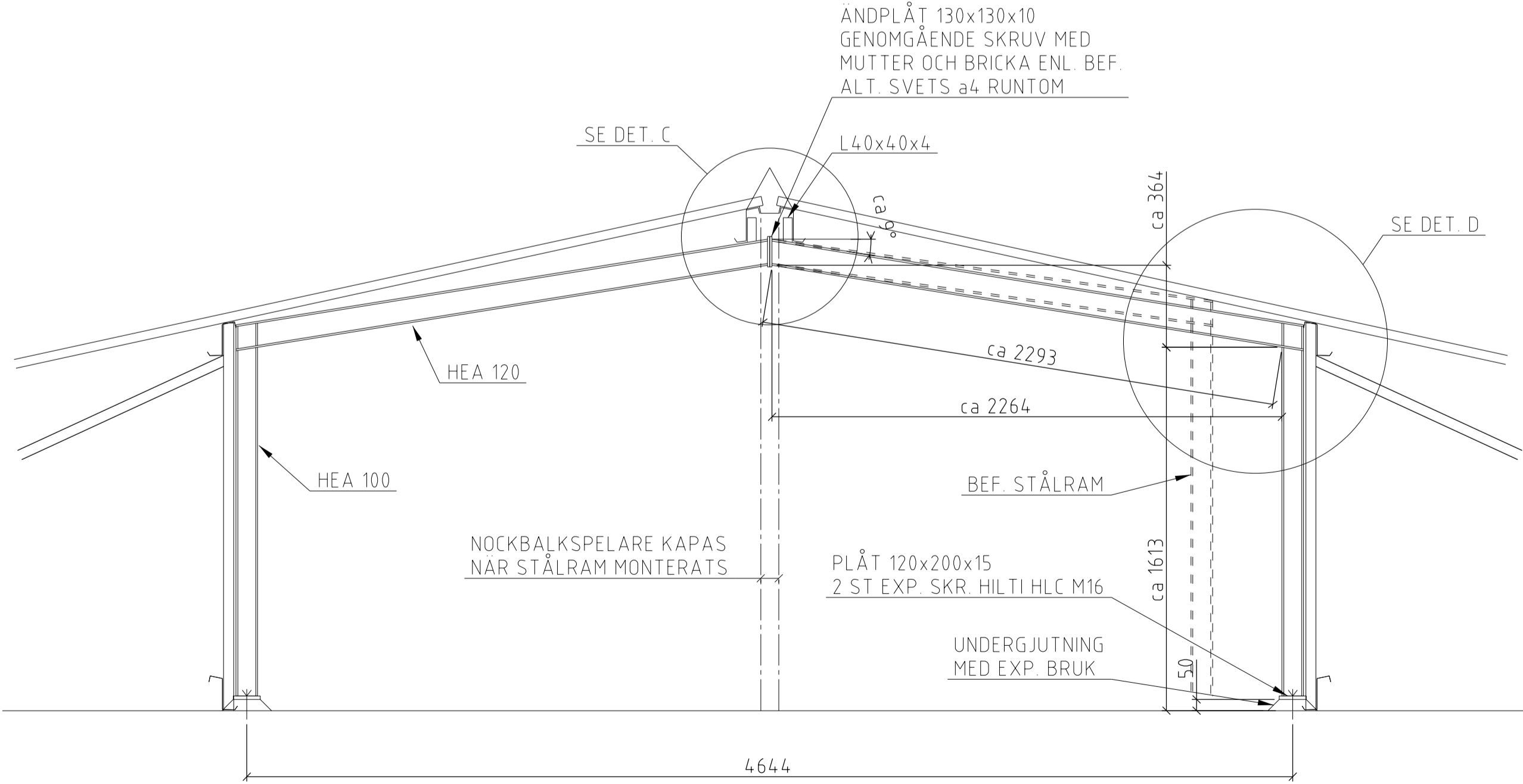
BEF. STÅLRAM
FÖRLÅNGS
ENL. DET. B

BEF. NOCKBALKSPELARE
KAPAS, EFTER MONTAGE
AV STÅLRAMAR

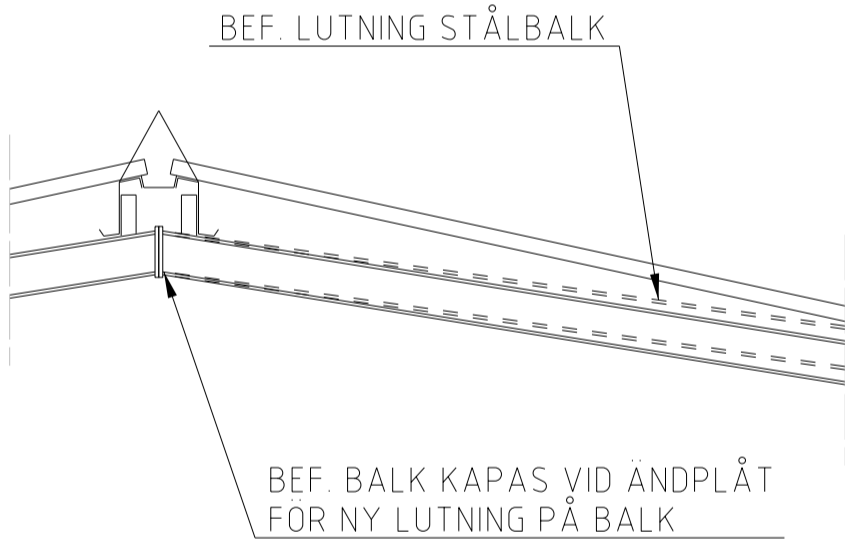
BEF. STÅLRAM
FLYTTAS HIT
OCH FÖRLÅNGS
ENL. DET. B

STÅLRAM
ENL. DET. B

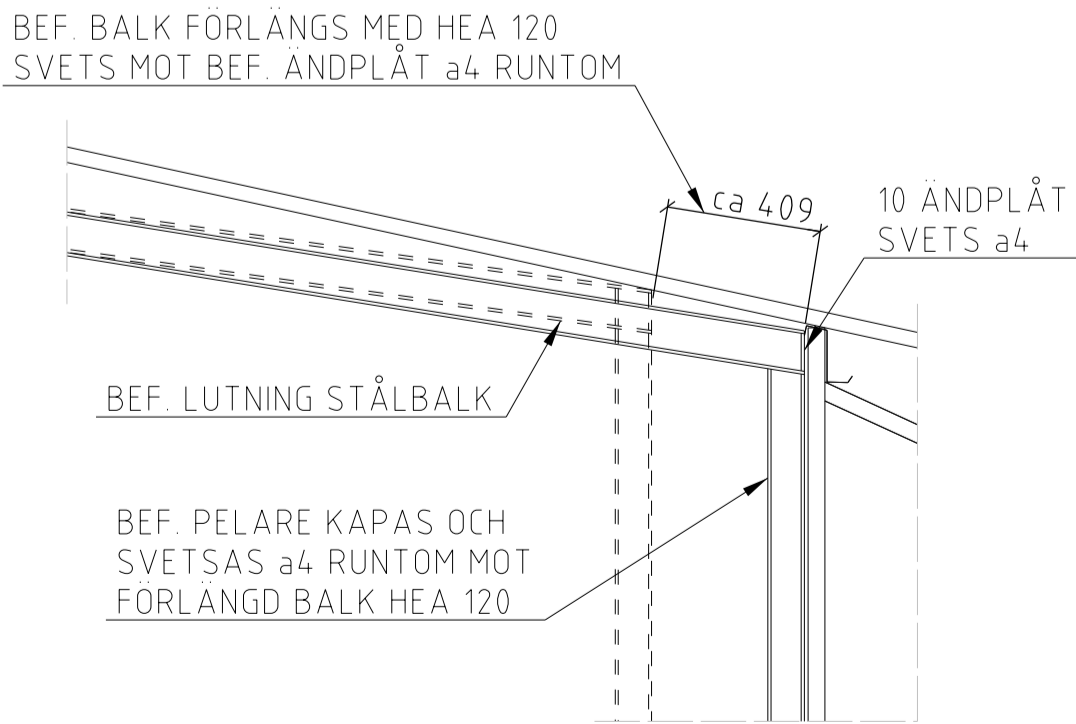
DELPLAN TAK 1:50
OMBYGGNATION FLÅKTRUM



B 1:20
OMBYGGNATION FLÅKTRUM



C 1:20
ÄNDRING AV BEF. STÅLRAMAR



D 1:20
ÄNDRING AV BEF. STÅLRAMAR

FÖRESKRIFTER

ALLMÄNT

RITNING SKA VARA FÖRSEDD MED
BYGGHANDLING FOR ATT FÅ
ANVANDAS TILL UTFÖRANDE

ALLA MÅTT ANGES I MM OCH
KONTROLLERAS PÅ PLATS INNAN
TILLVERKNING

GÄLLANDE REGLER

BBR 26 BFS 2011:6 MED ÄNDRINGAR
TILL OCH MED BFS 2018:4
EKS 10 BFS 2011:10 MED ÄNDRINGAR
TILL OCH MED BFS 2015:6

LAST FÖRUTSÄTTNINGAR

SÄKERHETSKLASS: SK2
SNOZON: 2,0 kN/m2
FLÅKTRUM: 3,0 kN/m2, Qk=3,0 kN

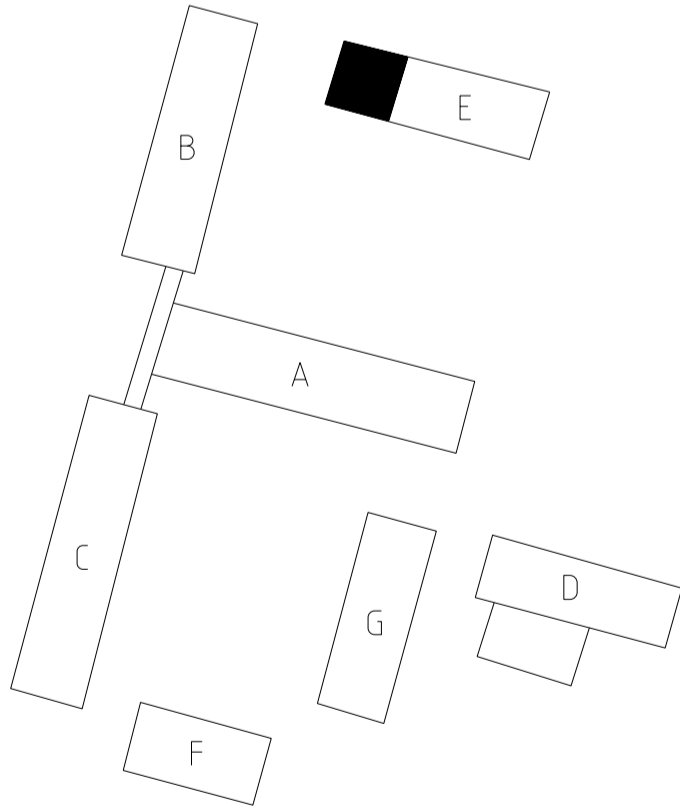
STÅLKONSTRUKTIONER

MATERIAL:
PLÅT S355J2 ENLIGT SS-EN 10025-2
HEA S355J2 ENLIGT SS-EN 10025-2
UTFÖRANDEKLASS EXC2
FÖRBEHANDLINGSGRAD P2 ENLIGT
SS-EN 8501-3
SVETSUTFÖRANDE KVALITETSKLASS C
SVETSBETECKNINGAR ENLIGT SS-ISO 2553
DÅR EJ ANNAT ANGES SKA
a4-SVETS UTFÖRAS
KORROSIONSKLASS C2 INOMHUS
ROSTSKYDD VARMFÖRZINKNING
DET ÅLIGGER ENTREPRENÖREN AT VERIFIERA
ATT FÖRSLAGETROSTSKYDDSSYSTEM
UPPFYLLER KRAVEN I SS-EN 1090-2
KAPITEL 10 MED BILAGA F SAMT STANDARDEN
SS-EN ISO12944-1 TILL 7 UTIFRÅN DEN
REDDOVIDADE KORROSIONSKLASSEN OCH
FÖRBEHANDLINGSGRADEN.

FÖRBAND SOM INTE ÄR FÖRSPÄNDA
UTFÖRS ENLIGT SS-EN 15048-1,
KVALITET 8.8 MED BRICKOR HV200
SKRUVAR SÄKRAS MOT LOSSNING
MED KÖRNSLAG.

FÖRKLARINGAR

HÄNVISNINGAR



SISAB SKOLFASTIGHETER
I STOCKHOLM AB

URSPRUNGLIG ARKITEKT:
Ark. N JOHANSSON 1971

RELATIONSRTITNING	A	ENLIGT K-PM0	SLIN	190917
BYGGHANDLING	BET	ÄNDRINGEN AVSER	SIGN	DATUM
FÖRFRÅGNINGSUNDERLAG	BACKLURASKOLAN			
FÖRSLAGSHANDLING	FASTIGHETSNUMMER 0020			
BYGGLOVSRITNING	KV. BIGARRÄN			
FÖRHANDSKOPIA	HUS E PLAN 200			
	SMIDE, PLAN OCH SEKTION			
	SKALA: 1:50			
	ARBETSNUMMER	RITNINGNUMMER	BET	
	19162	0020-K-20-6-E002	A	