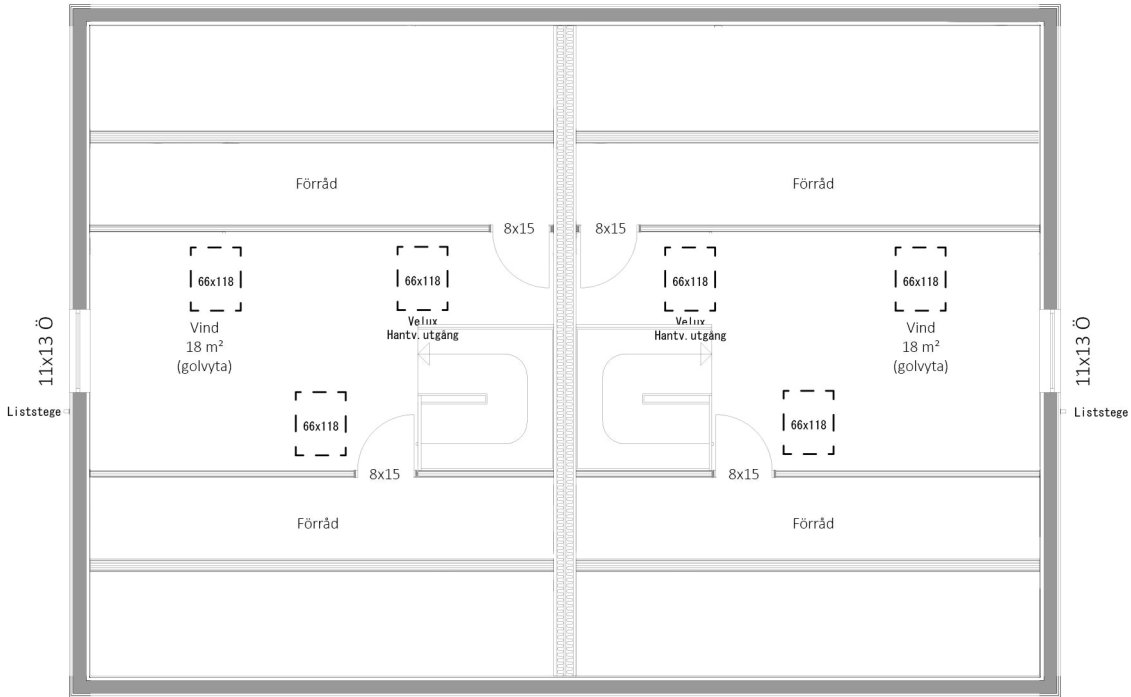


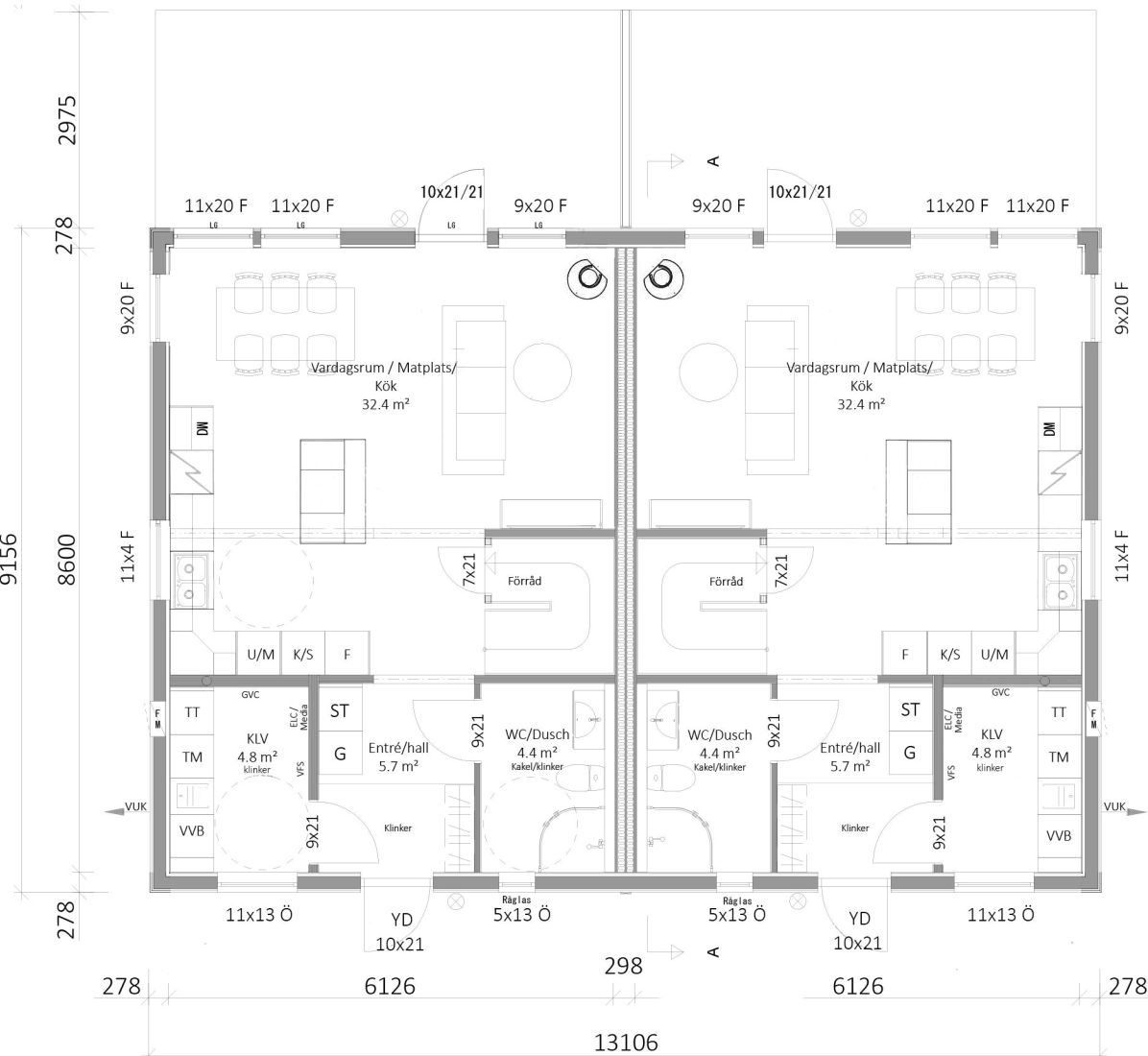
ÖVERPLAN



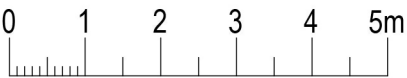
SEKTION A-A

BYA: (totalt)	120 m ²
BTA: (totalt)	260, 4 m ²
BOA: (per lgh)	
Entréplan:	52,7 m ²
Överplan:	52,7 m ²
Vind (golvyta):	33 m ²

- F = Fasta fönster
Ö = Öppningsbara fönster
= Vägghäls
= Spaltventil
= Handdukstork
VFS = Vattenfördelarskåp
ELC = Gruppcentral för El
GVC = Golvvärmecentral
VUK = Vägghälsutkastare
VL = Vindslucka
= Synlig balk
= Dold balk
= Synlig underram
- I samband med installation av Värme , ventilation och VVS kan installationstrummor förekomma. ELC & GVC är föreslagna placeringar och kan komma att förändras pga tekniska skäl.



ENTRÉPLAN



REV		ANT	REVIDERINGEN AVSER		SIGN	DATUM
			NYBYGGNAD AV TVÅBOSTADSHUS FASTIGHET: GITARREN 1 STOCKHOLMS KOMMUN PLANER / SEKTION			
HANDLÄGGARE		RITAD AV		GRANSKAD AV	DATUM	AVTALSNUMMER
					2019-10-03	SKALA A3 1:100
						RITNINGNUMMER A1-02-1
						REV A