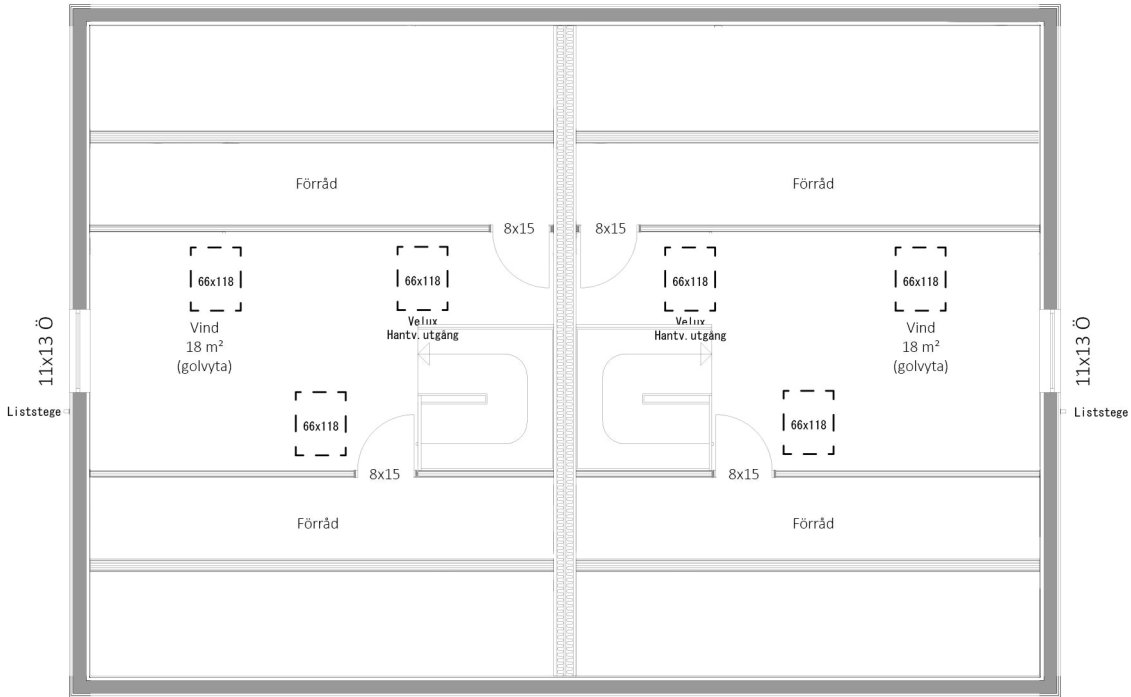


ÖVERPLAN

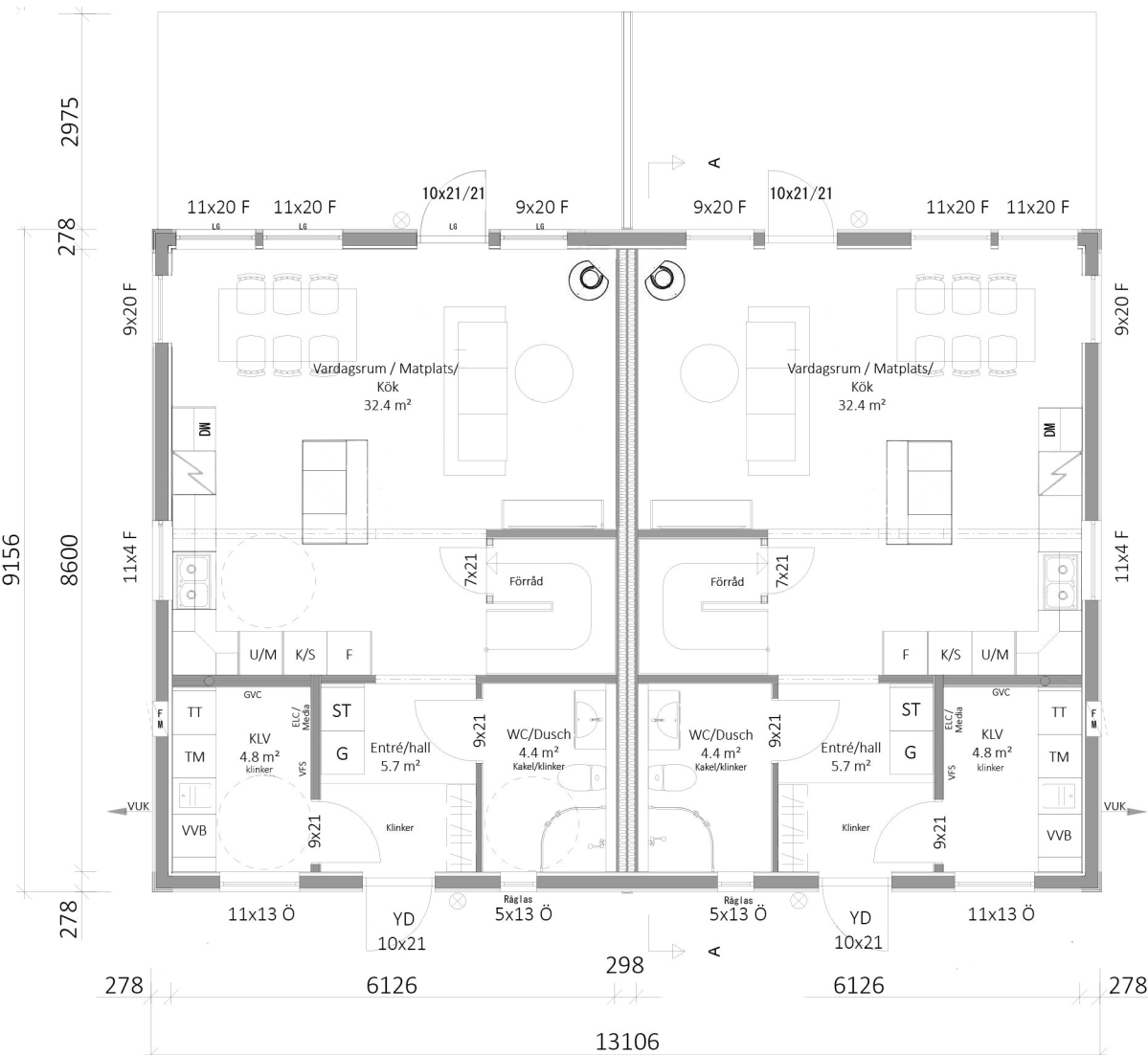


SEKTION A-A

BYA: (totalt)	120 m <sup>2</sup>
BTA: (totalt)	260, 4 m <sup>2</sup>
BOA: (per lgh)	
Entréplan:	52,7 m <sup>2</sup>
Överplan:	52,7 m <sup>2</sup>
Vind (golvyta):	33 m <sup>2</sup>


F = Fasta fönster  
Ö = Öppningsbara fönster  
= Vägghäls  
= Spaltventil  
= Handdukstork  
VFS = Vattenfördelarskåp  
ELC = Gruppcentral för El  
GVC = Golvvärmecentral  
VUK = Vägghäls  
VL = Vindslucka  
= Synlig balk  
= Dold balk  
= Synlig underram

I samband med installation av Värme , ventilation och VVS kan installationstrummor förekomma. ELC & GVC är föreslagna placeringar och kan komma att förändras pga tekniska skäl.



ENTRÉPLAN



			REV	ANT	REVIDERINGEN AVSER	SIGN	DATUM
<div> ATELLA FASTIGHETER</div>			NYBYGGNAD AV TVÅBOSTADSHUS FASTIGHET: GITARREN 1 STOCKHOLMS KOMMUN PLANER / SEKTION				
HANDLÄGGARE							
RITAD AV	GRANSKAD AV	DATUM	AVTALSNUMMER	SKALA A3	RITNINGNUMMER	REV	
		2019-10-03		1:100	A1-01-1	A	