

BYGGLOVHANDLING I EFTERHAND

KV NITNAGELN 2 - STOCKHOLM

DATUM 2019-07-05

Situationsplan

RITNING A-01-1-100

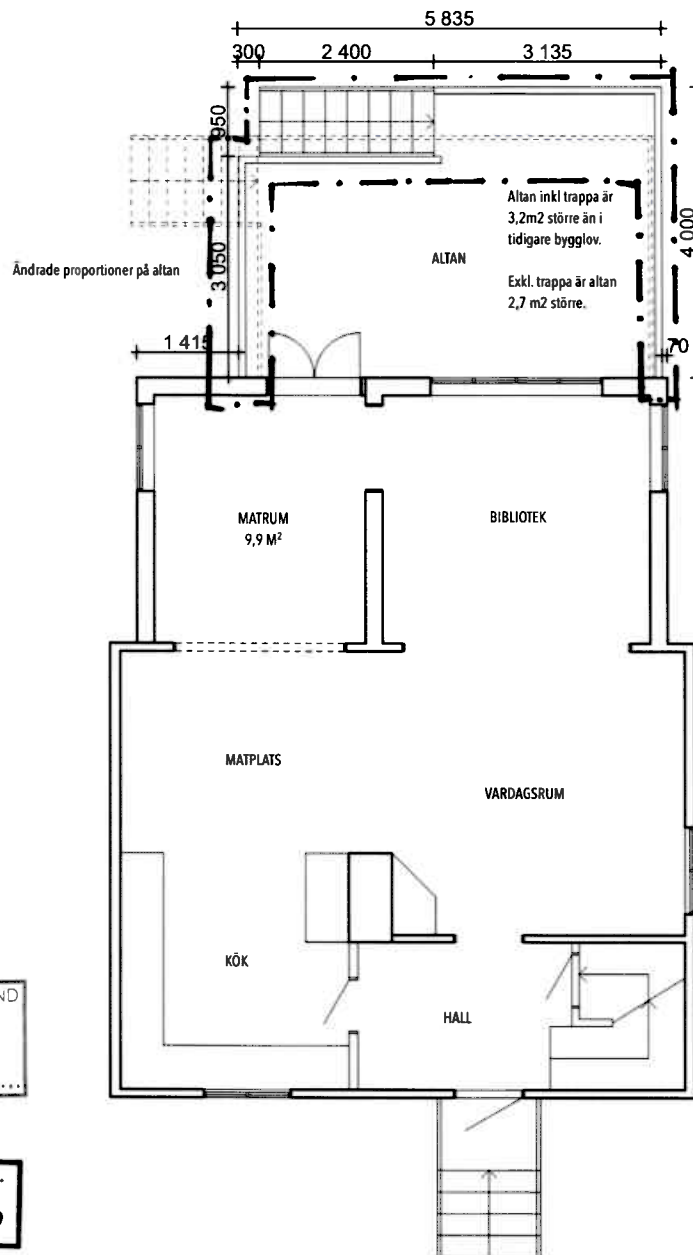
ANSÖKAN OM LOV I EFTERHAND
DÅ GENOMFÖRANDET AV
PROJEKTET PÅ GRUND AV OLIKA
OMSTÄNDIGHETER AVVIKER I
MINDRE DETALJER FRÅN
TIDIGARE GODKÄNT BYGGLOV.

greyMan

ADRESS

GREYMAN AB
STOBÆUSVÄGEN 35
168 56 BROMMA
www.greyman.se

ARKITEKT SAR/MSA
BJARNE BEXELIUS



Granskad STOCKHOLMS BYGGNADSNÄMND
Tillhör nämndens beslut
SNo 2019-10-31

BYGGLOVETS OMFATTNING
SIGN. SNo

METER
SKALA 1:100 A4
0 1 2 3 4 5

BYGGLOVHANDLING I EFTERHAND

KV NITNAGELN 2 - STOCKHOLM

DATUM 2019-07-05

Plan 1

RITNING A-40-1-101

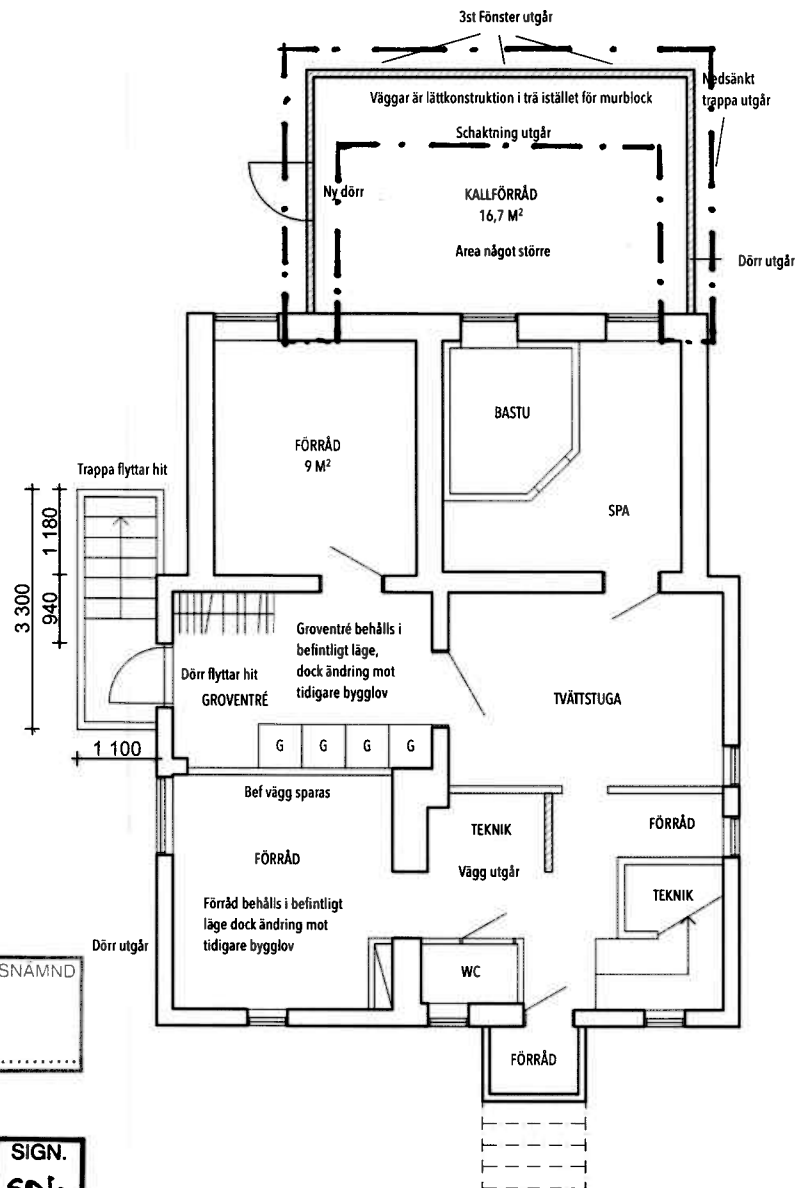
ANSÖKAN OM LOV I EFTERHAND
DÅ GENOMFÖRANDET AV
PROJEKTET PÅ GRUND AV OLIKA
OMSTÄNDIGHETER AVVIKER I
MINDRE DETALJER FRÅN
TIDIGARE GODKÄNT BYGGLOV.

greyMan

ADRESS

GREYMAN AB
STOBÆUSVÄGEN 35
168 56 BROMMA
www.greyman.se

ARKITEKT SAR/MSA
BJARNE BEXELIUS



Granskad STOCKHOLMS BYGGNADSNÄMND
Tillhör nämndens beslut
SNo 2019-10-31

SIGN.
SNo
BYGGLOVETS OMFATTNING

METER SKALA 1:100 A4
0 1 2 3 4 5

BYGGLOVHANDLING I EFTERHAND

KV NITNAGELN 2 - STOCKHOLM

DATUM 2019-07-05

Plan 0

RITNING A-40-1-100

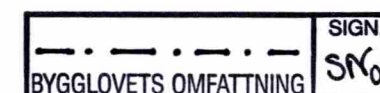
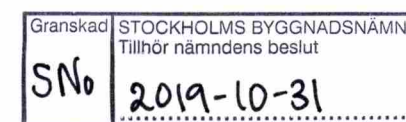
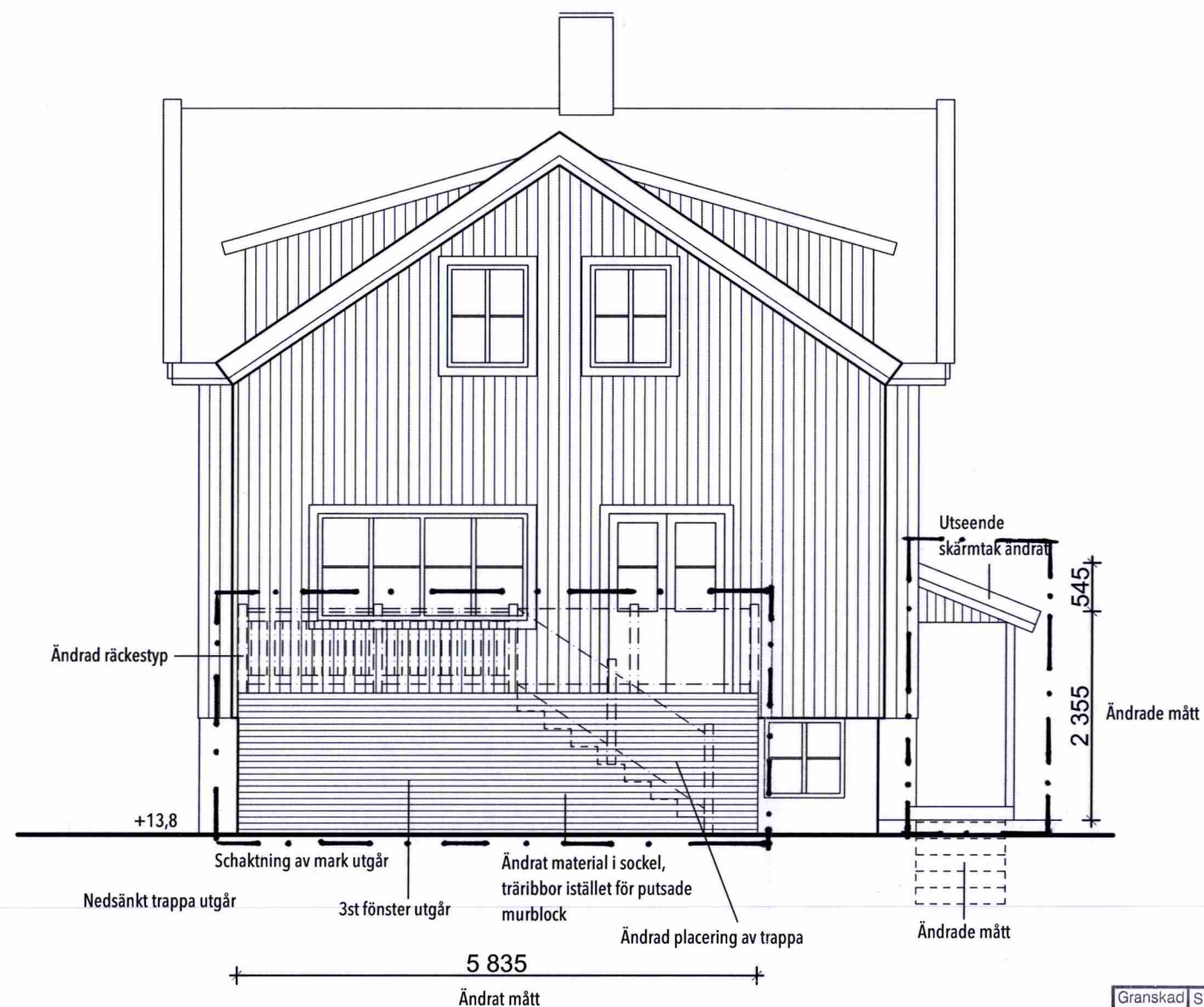
ANSÖKAN OM LOV I EFTERHAND
DÅ GENOMFÖRANDET AV
PROJEKTET PÅ GRUND AV OLIKA
OMSTÄNDIGHETER AVVIKER I
MINDRE DETALJER FRÅN
TIDIGARE GODKÄNT BYGGLOV.

greyMan

ADRESS

GREYMAN AB
STOBÆUSVÄGEN 35
168 56 BROMMA
www.greyman.se

ARKITEKT SAR/MSA
BJARNE BEXELIUS



METER

SKALA 1:100 A4



BYGGLOVHANDLING I EFTERHAND

KV NITNAGELN 2 - STOCKHOLM

DATUM 2019-07-05

Fasad mot Söder

RITNING A-40-3-101

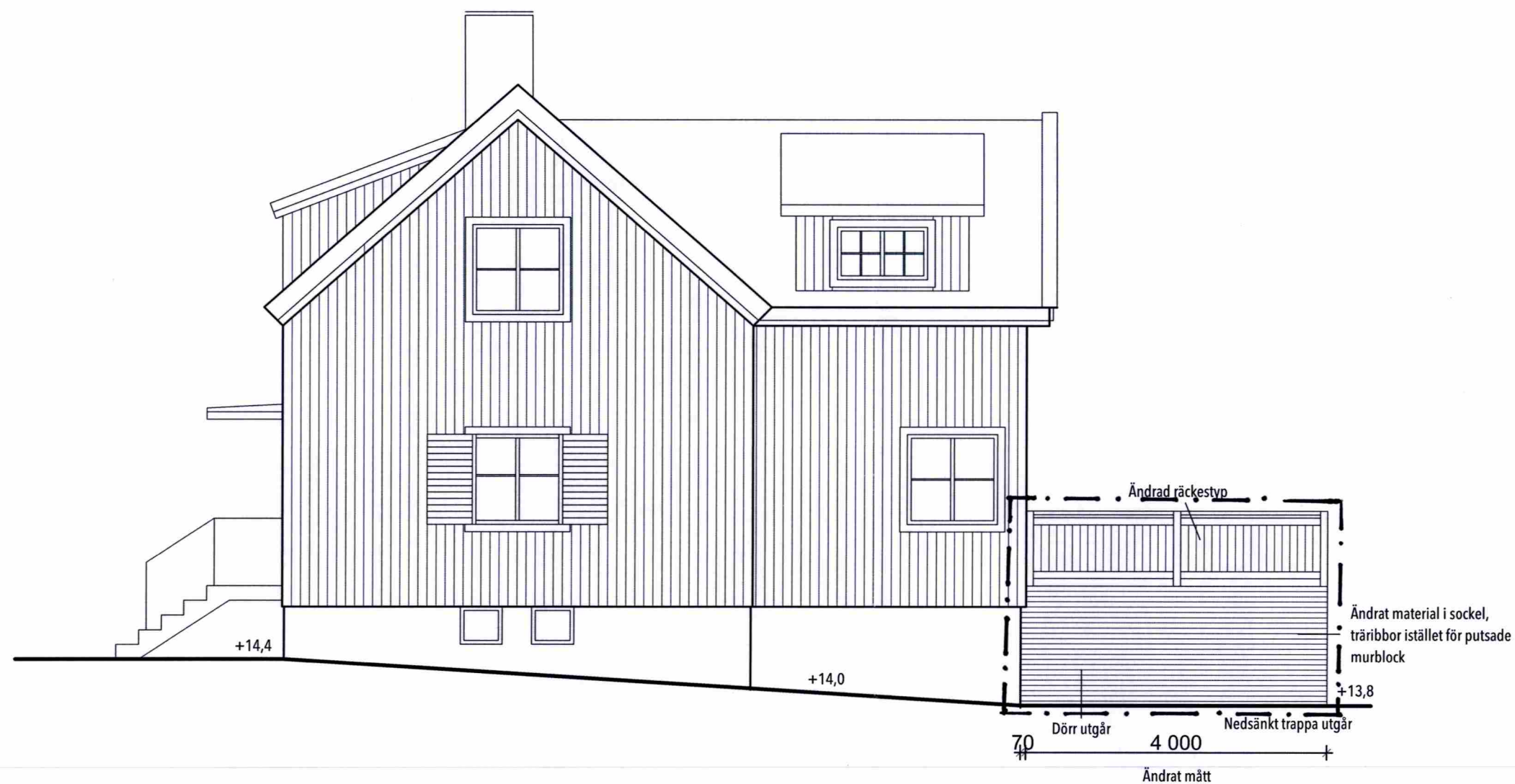
ANSÖKAN OM LOV I EFTERHAND
DÅ GENOMFÖRANDET AV
PROJEKTET PÅ GRUND AV OLIKA
OMSTÄNDIGHETER AVVIKER I
MINDRE DETALJER FRÅN
TIDIGARE GODKÄNT BYGGLOV.

greyMan

ADRESS

GREYMAN AB
STOBÆUSVÄGEN 35
168 56 BROMMA
www.greyman.se

ARKITEKT SAR/MSA
BJARNE BEXELIUS



Granskad STOCKHOLMS BYGGNADSNÄMND
Tillhör nämndens beslut
SNo 2019-10-31

BYGGLOVETS OMFATTNING SIGN. SNo

METER SKALA 1:100 A4
0 1 2 3 4 5

BYGGLOVHANDLING I EFTERHAND

KV NITNAGELN 2 - STOCKHOLM

DATUM 2019-07-05

Fasad mot Väster

RITNING A-40-3-102

ANSÖKAN OM LOV I EFTERHAND
DÅ GENOMFÖRANDET AV
PROJEKTET PÅ GRUND AV OLIKA
OMSTÄNDIGHETER AVVIKER I
MINDRE DETALJER FRÅN
TIDIGARE GODKÄNT BYGGLOV.

greyMan

ADRESS

GREYMAN AB
STOBÆUSVÄGEN 35
168 56 BROMMA
www.greyman.se

ARKITEKT SAR/MSA
BJARNE BEXELIUS

BYGGLOVHANDLING I EFTERHAND

KV NITNAGELN 2 - STOCKHOLM

DATUM 2019-07-05

Fasad mot Öster

RITNING A-40-3-100

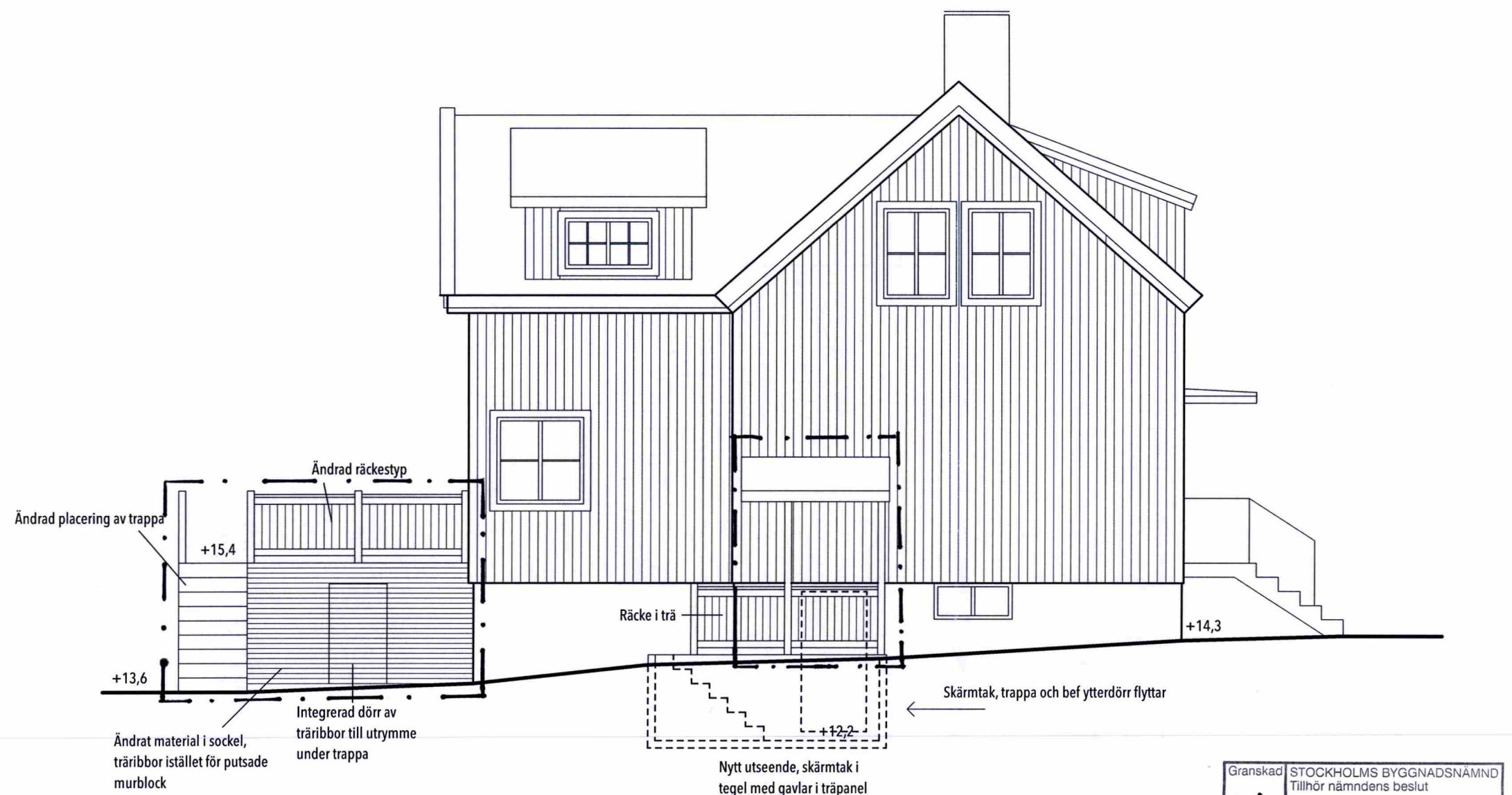
ANSÖKAN OM LOV I EFTERHAND
DÅ GENOMFÖRANDET AV
PROJEKTET PÅ GRUND AV OLIKA
OMSTÄNDIGHETER AVVIKER I
MINDRE DETALJER FRÅN
TIDIGARE GODKÄNT BYGGLOV.

greyMan

ADRESS

GREYMAN AB
STOBÆUSVÄGEN 35
168 56 BROMMA
www.greyman.se

ARKITEKT SAR/MSA
BJARNE BEXELIUS



Granskad STOCKHOLMS BYGGNADSNÄMND
SNb Tillhör nämndens beslut
2019-10-31

BYGGLOVETS OMFATTNING SIGN. SNb

METER

SKALA 1:100 A4

0 1 2 3 4 5