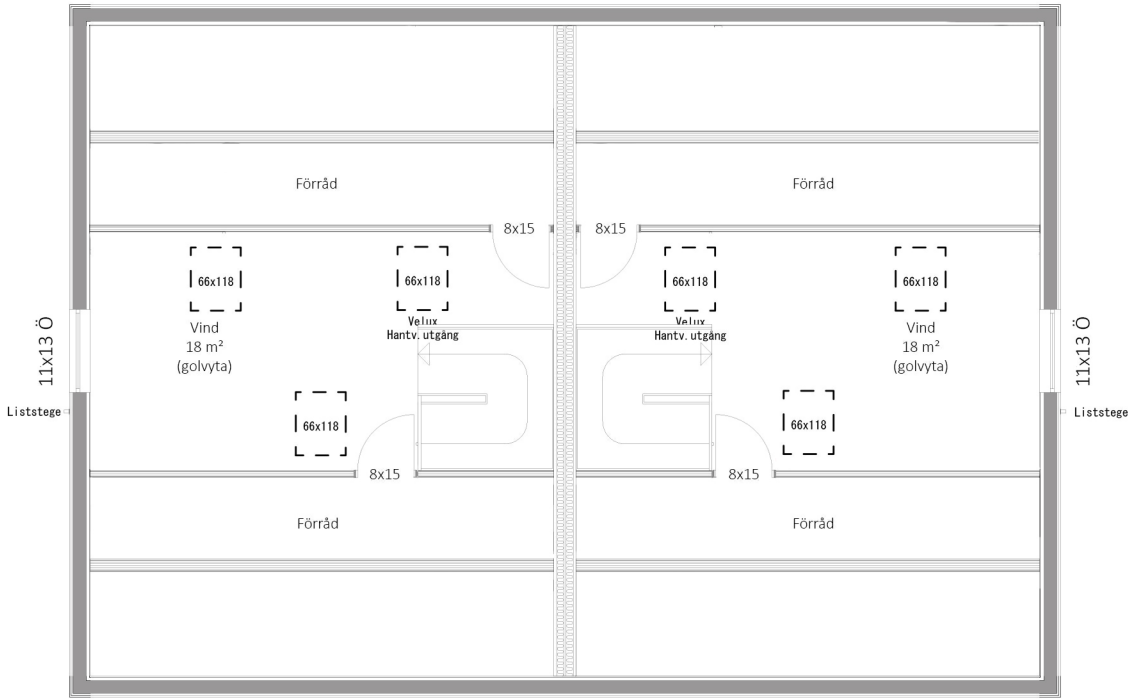


ÖVERPLAN

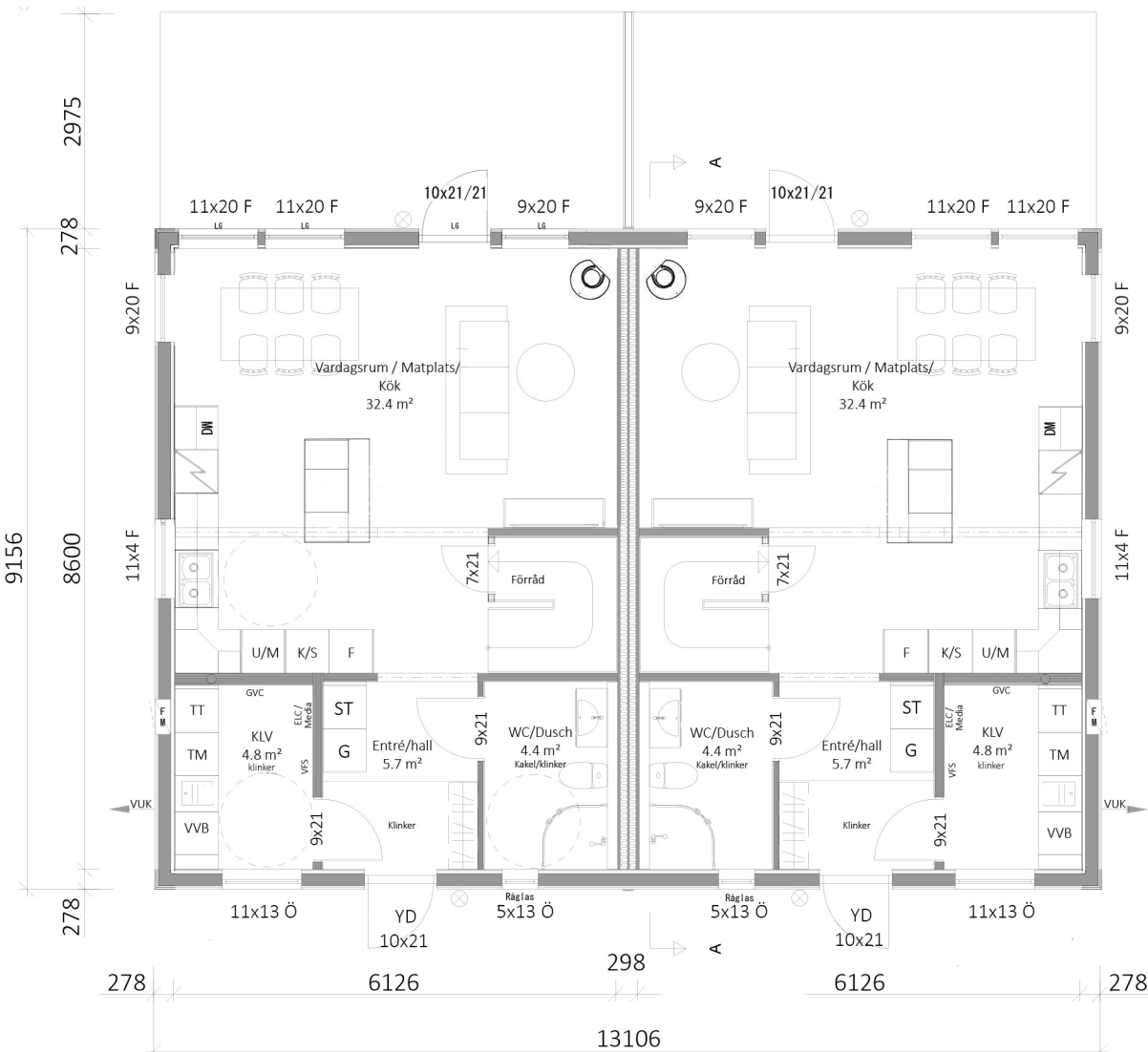


SEKTION A-A

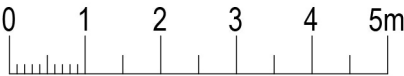
BYA: (totalt)	120 m ²
BTA: (totalt)	260, 4 m ²
BOA: (per lgh)	
Entréplan:	52,7 m ²
Överplan:	52,7 m ²
Vind (golvyta):	33 m ²

- F = Fasta fönster
Ö = Öppningsbara fönster
= Vägventil
= Spaltventil
= Handdukstork
VFS = Vattenfördelarskåp
ELC = Gruppcentral för EI
GVC = Golvvärmecentral
VUK = Väggvattenutkastare
VL = Vindslucka
= Synlig balk
= Dold balk
= Synlig underram

I samband med installation av Värme, ventilation och VVS kan installationstrummor förekomma. ELC & GVC är föreslagna placeringar och kan komma att förändras pga tekniska skäl.



ENTRÉPLAN



<div><div>ATELLA</div><div>FASTIGHETER</div></div>			NYBYGGNAD AV TVÅBOSTADSHUS			
HANDLÄGGARE			FASTIGHET: GITARREN 1			
			STOCKHOLMS KOMMUN			
			PLANER / SEKTION			
RITAD AV	GRANSKAD AV	DATUM	AVTALSNUMMER	SKALA A3	RITNINGSNUMMER	REV
		2019-10-03		1:100	A1-01	A